

Rapport de Détail du Véhicule

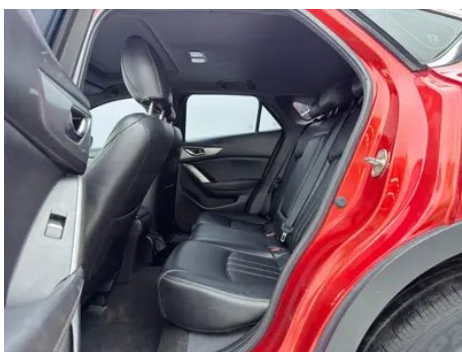
**Mazda CX-4 2018 2.0L Version de puissance de ciel bleu automatique à deux roues motrices
Pays V**

Informations de Base

Marque	Mazda
Kilométrage	92,000 km
Couleur	Rouge
Première immatriculation	2018-10-01
Nombre de transferts	2

Images du Véhicule





État du Véhicule

1. Longeron latéral supérieur droit, Réparation de peinture. 2. Face intérieure du montant B gauche, Rayure. 3. Aile arrière gauche, Déformation. 4. Aile arrière droite, Réparation de peinture, Réparation de carrosserie.

Informations de Configuration

Informations sur le modèle

Nom du modèle	Mazda CX-4 2018 2.0L Automatic Two-Drive Blue Sky Vigor Edition National V
Date de lancement	2017.08

Paramètres de base

Catégorie du véhicule	SUV compact
Type d'énergie	Essence

Paramètres de base (suite)

Puissance maximale (kW)	116
Couple maximal (N·m)	202
Transmission	6 bras auto-intégré
Type de carrosserie	SUV
Moteur	2.0L 158 chevaux L4
Dimensions (L×I×H) (mm)	4633*1840*1530
Accélération 0-100 km/h (s)	-
Vitesse maximale (km/h)	192
Poids à vide (kg)	1450
Poids total autorisé en charge (kg)	-
Consommation mixte NEDC (L/100 km)	6.3

moteur

Référence moteur	PE
Cylindrée (mL)	1998
Cylindrée (L)	2.0
Type d'admission	Inspirez naturellement
Configuration des cylindres	L
Nombre de cylindres	4
Soupapes par cylindre	4
Taux de compression	13
Distribution	DOHC
Puissance maximale (ch)	158
Régime de puissance maxi (tr/min)	6400
Régime de couple maxi (tr/min)	4000
Puissance nette maximale (kW)	-
Indice d'octane	Numéro 92
Système d'alimentation	Pulvérisation directe
Matériau de culasse	Alliage d'aluminium
Matériau de bloc-moteur	Alliage d'aluminium

moteur (suite)

Disposition du moteur	Horizontal
Technologies spécifiques aux moteurs	Dual S-VT

Écran/Système

Bluetooth/Téléphone embarqué	-
-------------------------------------	---

Corps

Longueur (mm)	4633
Largeur (mm)	1840
Hauteur (mm)	1530
Empattement (mm)	2700
Voie avant (mm)	1584
Voie arrière (mm)	1586
Type d'ouverture des portes	-
Nombre de portes	5
Nombre de places	5
Capacité du réservoir (L)	51
Volume du coffre (L)	400
Coefficient de traînée (Cx)	-

Boîte de vitesse

Abréviation	6 bras auto-intégré
Nombre de rapports	6
Type de transmission	Transmission automatique avec mode manuel (AT)

Direction du châssis

Type de transmission	Moteur avant, traction avant (FF)
Type de suspension avant	Suspension indépendante MacPherson
Type de suspension arrière	Suspension indépendante multi-bras de type E
Type de direction assistée	Aide électrique
Structure du corps	Chargé

Configuration des sièges

Matériau des sièges	• Tissu
----------------------------	---------

Configuration des sièges (suite)

Réglage du siège principal	<ul style="list-style-type: none">• Réglage avant et arrière; • Réglage dossier; • Réglage haut et bas (2 direction)
Méthode de réglage du siège arrière	<ul style="list-style-type: none">• Ajustement avant et arrière; • Réglage du dossier
Réglage électrique du siège conducteur et du siège passager	-
Boutons de réglage arrière du siège passager avant	-
Banquette arrière rabattable	<ul style="list-style-type: none">• La proportion est abaissée
Accoudoir central avant/arrière	<ul style="list-style-type: none">• Avant/arrière •
Porte-gobelet arrière	<ul style="list-style-type: none">•

Sécurité active

Système antiblocage des roues (ABS)	<ul style="list-style-type: none">•
Répartiteur électronique de freinage (EBD/CBC)	<ul style="list-style-type: none">•
Système d'assistance au freinage (EBA/BAS/BA)	<ul style="list-style-type: none">•
Système antipatinage (ASR/TCS/TRC)	<ul style="list-style-type: none">•
Contrôle électronique de stabilité (ESC/ESP/DSC)	<ul style="list-style-type: none">•
Avertisseur de ceinture de sécurité	<ul style="list-style-type: none">• Première rangée
Fixations ISOFIX pour siège enfant	<ul style="list-style-type: none">•
Système d'avertissement de franchissement de ligne (LDWS)	-
Système de freinage d'urgence autonome (AEB)	-
Détection de fatigue du conducteur	-

Climatisation/réfrigérateur

Méthode de contrôle de la température de la climatisation	<ul style="list-style-type: none">• Climatisation manuelle
--	--

Climatisation/réfrigérateur (suite)

Climatisation indépendante arrière	-
Bouches d'aération des sièges arrière	-
Contrôle de zone de température	-
Purificateur d'air pour voiture	-
Filtre PM2.5 d'habitacle	-

Sécurité passive

Airbag conducteur/passager	Principal •/Vice •
Airbags latéraux avant/arrière	Avant •/arrière-
Airbags de tête avant/arrière (airbags rideaux)	-

Frein de roue

Type de freins avant	Ventilation à disque
Type de freins arrière	Type de disque
Type de frein de stationnement	Voiture de stationnement électronique
Dimensions des pneus avant	225/65 R17
Dimensions des pneus arrière	225/65 R17
Dimensions de la roue de secours	Non pleine taille

Audio/Éclairage intérieur

Nombre de locuteurs	• 4 haut-parleurs
----------------------------	-------------------

Fonctions de conduite

Affichage des informations de trafic de navigation	-
Assistance de voie	-
Système d'assistance au maintien de la voie	-
Système de navigation par satellite	-
Assistance au stationnement	-

Éclairage extérieur

Éclairage extérieur (suite)

Source de lumière de croisement	•LED
Source lumineuse de feux de route	•LED
Feux de jour à LED	-
Feux de route et de croisement adaptatifs	-
Phares automatiques	-
Phares réglables en hauteur	•
Délai d'extinction des phares	•

Rétroviseurs extérieurs

Fonction rétroviseur extérieur	• Réglage électrique
---------------------------------------	----------------------

Apparence/antivol

Matériau de la jante	• Alliage d'aluminium
Coffre électrique	-
Antidémarrage électronique du moteur	•
Système de verrouillage centralisé dans la voiture	•
Type de clé	• Clé de télécommande
Système de démarrage sans clé	•

Puits de lumière/Verre

Type de toit ouvrant	• Toit ouvrant électrique
Vitres électriques avant/arrière	• Avant/arrière •
Fonction de levage de vitre à une touche	• Position de conducteur
Fonction anti-pincement de fenêtre	•
Miroir de maquillage pour voiture	• Position de conduite principale; • copilote
Essuie-glace arrière	•

Couleur intérieure et extérieure

Couleur intérieure et extérieure (suite)

Couleur extérieure	Soul Red: # C01C23; Phantom Silver: # D3D5D8; Phantom Night Black: #000000; Crystal Diamond Grey: # B1B1B1; Interstellar Blue: #648AA3; Pearl White: # FFFFFFF; Purchystal: #3F2831
Couleur intérieure	Noir: #000000

Volant/rétroviseur intérieur

Matériau du volant	• Plastique
Réglage de la position du volant	• Ajustement manuel de haut en bas
Volant multifonction	•
Volant chauffant	-
Mémoire du volant	-
Écran d'affichage de l'ordinateur de bord	• Monochrome
Tableau de bord LCD complet	-
Fonction rétroviseur intérieur	• Anti-éblouissement manuel

Configuration intelligente

Services de voiture connectée	-
Mises à jour OTA	-

Contrôle de la conduite

Stationnement automatique	•
Aide au démarrage en côte	•
Technologie de démarrage et d'arrêt du moteur	•

Matériel de conduite

Radar de stationnement avant/arrière	Avant-/Après •
---	----------------

Recharge en voiture

Port multimédia/de chargement	•USB;•AUX
Nombre de ports USB/Type-C	• 1 au premier rang
Prise de courant 12 V dans le coffre à bagages	•

"●" = Équipement de série

"□" = Non disponible

"○" = Équipement en option.

Remarque : Il s'agit de véhicules du marché chinois. La couverture de garantie n'est pas disponible en dehors de la Chine.