

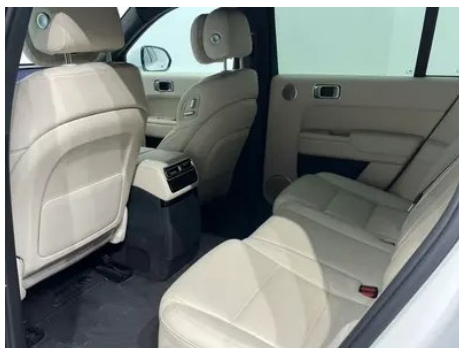
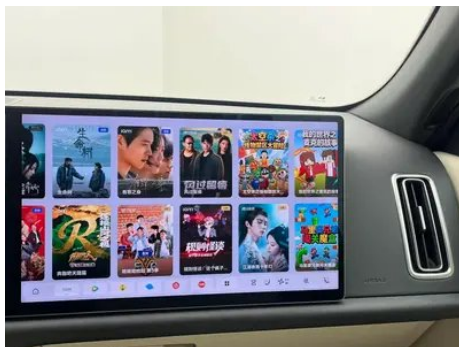
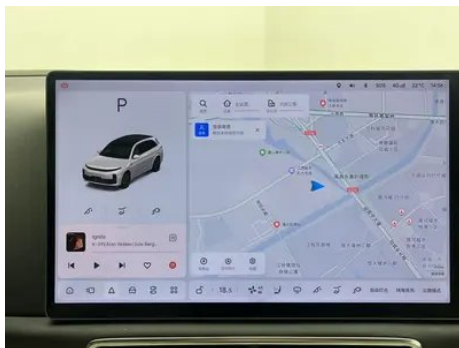
# Informe de Detalles del Vehículo

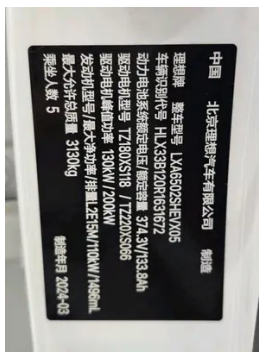
## Li Auto L7 2024 Ultra Edición

### Información Básica

Marca	Li Auto
Kilometraje	17,600 km
Color	Blanco
Primera matriculación	2024-03-01
Número de transferencias	1

### Imágenes del Vehículo







## Condición del Vehículo

1. Estribo izquierdo, Daño por arañazo. 2. Estructura de la aleta delantera izquierda, Deformación.

## Información de Configuración

### Información del modelo

<b>Nombre del modelo</b>	Li Auto L7 2024 Ultra
<b>Fecha de lanzamiento</b>	2024.03

### Parámetros básicos

<b>Categoría del vehículo</b>	SUV mediano y grande
<b>Tipo de energía</b>	Vehículo eléctrico de autonomía extendida (EREV)
<b>Potencia máxima (kW)</b>	113
<b>Par máximo (N·m)</b>	-
<b>Transmisión</b>	Caja de cambios de una sola velocidad para vehículos eléctricos
<b>Tipo de carrocería</b>	SUV
<b>Motor</b>	Programa extendido de 154 caballos de fuerza
<b>Dimensiones (LxAxA) (mm)</b>	5050*1995*1750
<b>Aceleración 0-100 km/h (s)</b>	5.3
<b>Velocidad máxima (km/h)</b>	180
<b>Peso en vacío (kg)</b>	2500
<b>Peso máximo autorizado (kg)</b>	3130
<b>Tiempo de carga rápida (h)</b>	0.42
<b>Tiempo de carga normal (h)</b>	7.9
<b>Motor eléctrico (CV)</b>	449
<b>Rango de carga rápida (%)</b>	20-80

## Parámetros básicos (continuación)

<b>Consumo eléctrico en equivalente de combustible (L/100km)</b>	2.58
<b>Autonomía eléctrica WLTC (km)</b>	240
<b>Consumo con batería descargada (L/100km)</b>	7.4
<b>Autonomía eléctrica CLTC (km)</b>	286
<b>Rango de capacidad de carga lenta de la batería (%)</b>	0-100

## motor

<b>Modelo de motor</b>	L2E15M
<b>Cilindrada (mL)</b>	1496
<b>Cilindrada (L)</b>	1.5
<b>Tipo de admisión</b>	Turbo
<b>Configuración de cilindros</b>	L
<b>Número de cilindros</b>	4
<b>Válvulas por cilindro</b>	4
<b>Distribución</b>	DOHC
<b>Potencia máxima (CV)</b>	154
<b>Régimen de potencia máxima (rpm)</b>	-
<b>Régimen de par máximo (rpm)</b>	-
<b>Potencia neta máxima (kW)</b>	110
<b>Octanaje</b>	95.
<b>Sistema de alimentación</b>	Spray directo
<b>Material de culata</b>	Aleación de aluminio
<b>Material de bloque motor</b>	Aleación de aluminio
<b>Disposición del motor</b>	Horizontal

## Motor eléctrico

<b>Tipo de motor</b>	Imán permanente/sincronización
<b>Potencia total de motores eléctricos (kW)</b>	330
<b>Par total de motores eléctricos (N·m)</b>	620

## Motor eléctrico (continuación)

<b>Potencia máx. del motor eléctrico delantero (kW)</b>	130
<b>Par máx. del motor eléctrico delantero (N·m)</b>	220
<b>Potencia total del sistema (kW)</b>	330
<b>Par motor completo del sistema (N·m)</b>	620
<b>Número de motores de accionamiento</b>	Motor doble
<b>Configuración de motores</b>	Frente y trasero
<b>Tipo de batería</b>	Batería ternaria de litio
<b>Capacidad de la batería (kWh)</b>	52.3
<b>Potencia total de motores eléctricos (CV)</b>	449
<b>Potencia máx. del motor eléctrico trasero (kW)</b>	200
<b>Par máx. del motor eléctrico trasero (N·m)</b>	400
<b>Fabricante de celdas de batería</b>	La era Ningde
<b>Sistema de refrigeración de batería</b>	Refrigerado por líquido
<b>Consumo de energía por cada 100 km (kWh/100km)</b>	22.8
<b>Función de carga rápida</b>	Apoyo
<b>Autonomía completa WLTC (km)</b>	1185
<b>Ubicación del puerto de carga lenta</b>	La parte trasera derecha del coche
<b>Potencia integral del sistema (Ps)</b>	449
<b>Modelo de motor trasero</b>	TZ220XS066
<b>Ubicación del puerto de carga rápida</b>	La parte trasera derecha del coche
<b>Potencia de descarga de CA externa (kW)</b>	3.5
<b>Valor mínimo admisible de descarga externa (%)</b>	20

## Motor eléctrico (continuación)

<b>Modelo de motor delantero</b>	TZ180XS008
<b>Potencia de carga rápida (kW)</b>	90
<b>Tecnología única de batería</b>	Usando materiales ignífugos y tecnología de protección térmica fuera de control
<b>Resistencia integral CLTC (km)</b>	1421

## Pantalla/Sistema

<b>Pantalla a color de control central</b>	<ul style="list-style-type: none"><li>• Pantalla LCD táctil</li></ul>
<b>Tamaño de la pantalla de infoentretenimiento</b>	<ul style="list-style-type: none"><li>• 15,7 pulgadas</li></ul>
<b>Bluetooth/Teléfono integrado</b>	<ul style="list-style-type: none"><li>•</li></ul>
<b>Sistema de control de reconocimiento de voz</b>	<ul style="list-style-type: none"><li>• Sistema multimedia;</li><li>• Navegación;</li><li>• Teléfono;</li><li>• Aire acondicionado;</li><li>• Ventana del automóvil;</li><li>• Calefacción del asiento;</li><li>• Ventilación del asiento;</li><li>• Masaje del asiento</li></ul>
<b>Reconocimiento de voz de activación por región</b>	<ul style="list-style-type: none"><li>• Cuatro áreas</li></ul>
<b>Pantalla LCD trasera</b>	<ul style="list-style-type: none"><li>•</li></ul>
<b>Almacenamiento del sistema del vehículo (GB)</b>	<ul style="list-style-type: none"><li>•128</li></ul>
<b>Tienda de aplicaciones</b>	<ul style="list-style-type: none"><li>•</li></ul>
<b>Tipo de pantalla de control central</b>	<ul style="list-style-type: none"><li>•LCD</li></ul>
<b>Resolución de la pantalla de control central</b>	<ul style="list-style-type: none"><li>•3K</li></ul>
<b>Densidad de píxeles de la pantalla de control central</b>	<ul style="list-style-type: none"><li>•210PPI</li></ul>
<b>Tamaño de la pantalla de entretenimiento para pasajeros</b>	<ul style="list-style-type: none"><li>• 15,7 pulgadas</li></ul>
<b>Tipo de pantalla de pasajero</b>	<ul style="list-style-type: none"><li>•LCD</li></ul>
<b>Resolución de la pantalla del pasajero</b>	<ul style="list-style-type: none"><li>•3K</li></ul>
<b>Densidad de píxeles de la pantalla del pasajero</b>	<ul style="list-style-type: none"><li>•210PPI</li></ul>

## Pantalla/Sistema (continuación)

<b>Palabra de activación del asistente de voz</b>	<ul style="list-style-type: none"><li>• Compañero de clase ideal</li></ul>
<b>Activación por voz sin palabras</b>	<ul style="list-style-type: none"><li>•</li></ul>
<b>Reconocimiento de voz continuo</b>	<ul style="list-style-type: none"><li>•</li></ul>
<b>Ver y decir</b>	<ul style="list-style-type: none"><li>•</li></ul>
<b>Chip inteligente para coche</b>	<ul style="list-style-type: none"><li>• Qualcomm Snapdragon 8295P</li></ul>
<b>Control de pantalla voladora con varios dedos</b>	<ul style="list-style-type: none"><li>•</li></ul>
<b>Memoria del sistema del vehículo (GB)</b>	<ul style="list-style-type: none"><li>•32</li></ul>
<b>Control multimedia trasero</b>	<ul style="list-style-type: none"><li>•</li></ul>
<b>Tamaño de la pantalla LCD trasera</b>	<ul style="list-style-type: none"><li>• 15,7 pulgadas</li></ul>
<b>Número de pantallas multimedia traseras</b>	<ul style="list-style-type: none"><li>• 1</li></ul>
<b>Tipo de pantalla LCD trasera</b>	<ul style="list-style-type: none"><li>•LCD</li></ul>
<b>Resolución de la pantalla LCD trasera</b>	<ul style="list-style-type: none"><li>•3K</li></ul>
<b>Control de gestos</b>	<ul style="list-style-type: none"><li>•</li></ul>
<b>Reconocimiento de huellas de voz</b>	<ul style="list-style-type: none"><li>•</li></ul>

## Cuerpo

<b>Longitud (mm)</b>	5050
<b>Anchura (mm)</b>	1995
<b>Altura (mm)</b>	1750
<b>Distancia entre ejes (mm)</b>	3005
<b>Vía delantera (mm)</b>	1725
<b>Vía trasera (mm)</b>	1741
<b>Tipo de apertura de puertas</b>	Puerta batiente
<b>Número de puertas</b>	5
<b>Número de plazas</b>	5
<b>Capacidad del depósito (L)</b>	65

## Cuerpo (continuación)

<b>Volumen del tronco (L)</b>	801
<b>Coefficiente aerodinámico (Cx)</b>	-
<b>Ángulo de ataque (°)</b>	19
<b>Ángulo de salida (°)</b>	21

## Caja de cambios

<b>Abreviatura</b>	Caja de cambios de una sola velocidad para vehículos eléctricos
<b>Número de marchas</b>	1
<b>Tipo de transmisión</b>	Transmisión de relación fija

## Dirección del chasis

<b>Tipo de tracción</b>	Tracción integral de doble motor
<b>Tracción en las cuatro ruedas</b>	Tracción a las cuatro ruedas eléctrica
<b>Tipo de suspensión delantera</b>	Suspensión independiente de doble horquilla
<b>Tipo de suspensión trasera</b>	Suspensión independiente de cinco brazos
<b>Tipo de dirección asistida</b>	Asistencia eléctrica
<b>Estructura corporal</b>	Tipo de carga

## Configuración del asiento

<b>Material de los asientos</b>	• Cuero genuino
<b>Ajuste del asiento principal</b>	• Ajuste delantero y trasero; • Ajuste del respaldo; • Ajuste de altura (4 a); • Soporte lumbar (4 a)
<b>Método de ajuste del coasiento</b>	• Ajuste delantero y trasero; • Ajuste del respaldo; • Ajuste de altura (4 a); • Soporte lumbar (4 a)
<b>Ajuste eléctrico del asiento del conductor y del pasajero.</b>	Principal •/Vice •
<b>Funciones del asiento delantero</b>	• Calefacción; • Ventilación; • Masaje
<b>Función de memoria del asiento eléctrico</b>	• Posición de conducción; • posición de copiloto
<b>Botones ajustables en la parte trasera del asiento del pasajero delantero</b>	•
<b>Ajuste del asiento de la segunda fila</b>	• Ajuste del respaldo
<b>Asiento trasero plegable</b>	• Proporción hacia abajo

## Configuración del asiento (continuación)

<b>Apoyabrazos central delantero/trasero</b>	Antes •/después •
<b>Portavasos trasero</b>	•
<b>Funciones del asiento de la segunda fila</b>	• Calefacción; • Ventilación; • Masaje
<b>Asientos traseros plegables eléctricamente</b>	•
<b>Asientos de la segunda fila ajustables eléctricamente</b>	•

## Seguridad activa

<b>Sistema antibloqueo de frenos (ABS)</b>	•
<b>Distribución electrónica de frenado (EBD/CBC)</b>	•
<b>Sistema de asistencia a la frenada (EBA/BAS/BA)</b>	•
<b>Sistema de control de tracción (ASR/TCS/TRC)</b>	•
<b>Control electrónico de estabilidad (ESC/ESP/DSC)</b>	•
<b>Sistema de monitorización de presión de neumáticos (TPMS)</b>	• Pantalla de presión de neumáticos
<b>Recordatorio de cinturón de seguridad</b>	• Vehículo completo
<b>Anclajes ISOFIX para sillas infantiles</b>	•
<b>Sistema de aviso de cambio involuntario de carril (LDWS)</b>	•
<b>Frenado autónomo de emergencia (AEB)</b>	•
<b>Detector de fatiga del conductor</b>	•
<b>Alerta de colisión frontal (FCW)</b>	•
<b>Alerta de colisión trasera</b>	•
<b>Alerta de conducción a baja velocidad</b>	•
<b>Sistema de llamada de emergencia (eCall)</b>	•

## Seguridad activa (continuación)

<b>Cámara de conducción integrada</b>	•
<b>Aviso de apertura de puerta (DOW)</b>	•
<b>Modo centinela</b>	•

## Aire acondicionado/refrigerador

<b>Método de control de temperatura del aire acondicionado</b>	• Aire acondicionado automático
<b>Climatización independiente trasera</b>	•
<b>Ventilaciones de aire del asiento trasero</b>	•
<b>Control de zona de temperatura</b>	•
<b>Purificador de aire para coche</b>	•
<b>Filtro PM2.5 para el habitáculo</b>	•
<b>Nevera integrada</b>	•
<b>generador de iones negativos</b>	•
<b>Monitoreo de la calidad del aire</b>	•

## Seguridad pasiva

<b>Bolsa de aire del conductor y del pasajero</b>	Principal •/Vice •
<b>Airbags laterales delanteros y traseros</b>	Antes •/después •
<b>Airbags de cabeza delanteros y traseros (airbags de cortina)</b>	Antes •/después •
<b>Bolsa de aire central delantera</b>	•

## Freno de rueda

<b>Tipo de frenos delanteros</b>	Tipo de disco de ventilación
<b>Tipo de frenos traseros</b>	Tipo de disco de ventilación
<b>Tipo de freno de estacionamiento</b>	Estacionado electrónico
<b>Tamaño de neumáticos delanteros</b>	265/45 R21

## Freno de rueda (continuación)

<b>Tamaño de neumáticos traseros</b>	265/45 R21
<b>Tamaño de la rueda de repuesto</b>	-

## Audio/Iluminación interior

<b>Número de hablantes</b>	• 21 altavoces
<b>Iluminación ambiental interior</b>	• 256 colores
<b>Luz de lectura táctil</b>	•
<b>Dolby Atmos</b>	•

## Funciones de conducción

<b>Pantalla de información de tráfico de navegación</b>	•
<b>Asistente de carril</b>	•
<b>Sistema de asistencia para mantenerse en el carril</b>	•
<b>Sistema de control de crucero</b>	• Crucero adaptativo a toda velocidad
<b>Sistema de navegación por satélite</b>	•
<b>Nivel de asistencia a la conducción</b>	•L2
<b>Alerta de tráfico cruzado trasero</b>	•
<b>Centrado de carril</b>	•
<b>Reconocimiento de señales de tráfico vial</b>	•
<b>Marca del mapa</b>	• Gaud
<b>Aparcamiento remoto</b>	•
<b>Sistemas de asistencia al conductor</b>	• Ideal AD Max
<b>Mapa de alta precisión</b>	•
<b>Invocación remota</b>	•
<b>Detección sin intervención</b>	•
<b>Estacionamiento de memoria</b>	•
<b>Reconocimiento de semáforos</b>	•

## Funciones de conducción (continuación)

<b>Recordatorio de inicio</b>	<ul style="list-style-type: none"><li>•</li></ul>
<b>Asistencia de estacionamiento</b>	<ul style="list-style-type: none"><li>•</li></ul>
<b>Asistencia de cambio de carril</b>	<ul style="list-style-type: none"><li>•</li></ul>
<b>Asistencia automática de entrada/salida de rampa</b>	<ul style="list-style-type: none"><li>•</li></ul>
<b>Secciones de autopista</b>	<ul style="list-style-type: none"><li>• Sección urbana; • Sección de alta velocidad</li></ul>

## Iluminación exterior

<b>Fuente de luz de cruce</b>	<ul style="list-style-type: none"><li>• LED</li></ul>
<b>Fuente de luz de carretera</b>	<ul style="list-style-type: none"><li>• LED</li></ul>
<b>Luces diurnas LED</b>	<ul style="list-style-type: none"><li>•</li></ul>
<b>Luces altas y bajas adaptativas</b>	<ul style="list-style-type: none"><li>•</li></ul>
<b>Faros automáticos</b>	<ul style="list-style-type: none"><li>•</li></ul>
<b>Faros delanteros regulables en altura</b>	<ul style="list-style-type: none"><li>•</li></ul>
<b>Retardo de apagado de los faros</b>	<ul style="list-style-type: none"><li>•</li></ul>
<b>Lámpara de señal de giro</b>	<ul style="list-style-type: none"><li>•</li></ul>

## Espejos exteriores

<b>Función del espejo exterior</b>	<ul style="list-style-type: none"><li>• Ajuste eléctrico; • Plegable eléctrico; • Memoria del espejo retrovisor; • Calefacción del espejo retrovisor; • Voltar automáticamente hacia abajo; • Bloquear el automóvil y plegar automáticamente; • Automático antideslumbrante</li></ul>
------------------------------------	---

## Apariencia/antirrobo

<b>Material de la llanta</b>	<ul style="list-style-type: none"><li>• Aleación de aluminio</li></ul>
<b>Baúl eléctrico</b>	<ul style="list-style-type: none"><li>•</li></ul>
<b>inmovilizador electrónico del motor</b>	<ul style="list-style-type: none"><li>•</li></ul>
<b>Sistema de cierre centralizado en el coche</b>	<ul style="list-style-type: none"><li>•</li></ul>
<b>Tipo de clave</b>	<ul style="list-style-type: none"><li>• Llave de control remoto; • Llave Bluetooth</li></ul>
<b>Sistema de arranque sin llave</b>	<ul style="list-style-type: none"><li>•</li></ul>

## Apariencia/antirrobo (continuación)

<b>Función de entrada sin llave</b>	• Vehículo completo
<b>Maletero manos libres</b>	•
<b>Memoria de posición del maletero eléctrico</b>	•
<b>Función de arranque remoto</b>	•
<b>Pre calentamiento de la batería</b>	•
<b>Rejilla cerrada activa</b>	•
<b>Cierre eléctrico de puertas</b>	• Vehículo completo
<b>Manija de puerta eléctrica oculta</b>	•
<b>Descarga al exterior</b>	•
<b>Pedales laterales</b>	○ Eléctrico (USD 1,471)

## Tragaluz/Vidrio

<b>Tipo de techo solar</b>	• Tragaluz no abierto segmentado
<b>Elevalunas eléctricos delanteros y traseros</b>	Antes •/después •
<b>Función de elevación de ventana con un solo toque</b>	• Vehículo completo
<b>Función anti-pinzamiento de ventana</b>	•
<b>Espejo de maquillaje para coche</b>	• Iluminación del conductor principal; • Iluminación del copiloto
<b>Limpiaparabrisas trasero</b>	•
<b>Función de limpiaparabrisas con sensor de lluvia</b>	• Tipo de inducción de lluvia
<b>Cristal de privacidad lateral trasero</b>	•
<b>Ventana lateral de vidrio insonorizado multicapa</b>	• Primera fila; • Primera fila

## Color interior y exterior

## Color interior y exterior (continuación)

<b>Color exterior</b>	Pintura metálica plateada #C7C7C7 Baby Blue Pintura perla de edición especial #A7C7F0 Pintura metálica negra #1E1E1E Pintura perla de edición especial verde #6C877C Pintura perla blanca #FFFFFF Pintura metálica gris #A4A8AE
<b>Color interior</b>	Negro/Blanco: #000000/# DAD6CF; Negro/Naranja: #000000/# C0674A; Negro: #000000

## Volante/espejo interior

<b>Material del volante</b>	<ul style="list-style-type: none"><li>• Cuero genuino</li></ul>
<b>Ajuste de la posición del volante</b>	<ul style="list-style-type: none"><li>• Ajuste eléctrico hacia arriba y hacia abajo hacia adelante y hacia atrás</li></ul>
<b>Volante multifunción</b>	<ul style="list-style-type: none"><li>•</li></ul>
<b>Volante calefactado</b>	<ul style="list-style-type: none"><li>•</li></ul>
<b>Memoria del volante</b>	<ul style="list-style-type: none"><li>•</li></ul>
<b>Pantalla de visualización de la computadora de viaje</b>	<ul style="list-style-type: none"><li>• Color</li></ul>
<b>Panel de instrumentos LCD completo</b>	<ul style="list-style-type: none"><li>•</li></ul>
<b>Tamaño del instrumento LCD</b>	<ul style="list-style-type: none"><li>• 4.82 pulgadas</li></ul>
<b>Función del espejo retrovisor interior</b>	<ul style="list-style-type: none"><li>• Antideslumbrante automático</li></ul>
<b>Cambio de marchas</b>	<ul style="list-style-type: none"><li>• Cambio de marcha electrónico</li></ul>
<b>Pantalla digital de visualización frontal HUD</b>	<ul style="list-style-type: none"><li>•</li></ul>
<b>Tamaño del HUD</b>	<ul style="list-style-type: none"><li>• 13.35 pulgadas</li></ul>

## Configuración inteligente

<b>Servicios de coche conectado</b>	<ul style="list-style-type: none"><li>•</li></ul>
<b>Actualizaciones OTA</b>	<ul style="list-style-type: none"><li>•</li></ul>
<b>Red 4G/5G</b>	<ul style="list-style-type: none"><li>•5G</li></ul>

## Configuración inteligente (continuación)

<b>Función remota de la aplicación móvil</b>	<ul style="list-style-type: none"><li>• Control de la puerta;</li><li>• Control de la ventana;</li><li>• Arranque del vehículo;</li><li>• Gestión de carga;</li><li>• Control de aire acondicionado;</li><li>• Calefacción del volante;</li><li>• Calefacción del asiento;</li><li>• Ventilación del asiento;</li><li>• Consulta/diagnóstico del estado del vehículo;</li><li>• Posicionamiento/búsqueda del vehículo;</li><li>• Propietario Servicio (encontrar pilas de carga, gasolineras, estacionamientos, etc.);</li><li>• Programar mantenimiento/ reparación</li></ul>
<b>puntos de acceso wifi</b>	<ul style="list-style-type: none"><li>•</li></ul>
<b>Monitorización biométrica interior</b>	<ul style="list-style-type: none"><li>•</li></ul>
<b>KTV para coche</b>	<ul style="list-style-type: none"><li>•</li></ul>

## Control de conducción

<b>Interruptor de modo de conducción</b>	<ul style="list-style-type: none"><li>• Deportes;</li><li>• Estándar/cómodo;</li><li>• todoterreno;</li><li>• nieve</li></ul>
<b>Estacionamiento automático</b>	<ul style="list-style-type: none"><li>•</li></ul>
<b>Descenso por pendiente pronunciada</b>	<ul style="list-style-type: none"><li>•</li></ul>
<b>Asistencia de arranque en pendiente</b>	<ul style="list-style-type: none"><li>•</li></ul>
<b>Sistema de recuperación de energía</b>	<ul style="list-style-type: none"><li>•</li></ul>
<b>Función de suspensión variable</b>	<ul style="list-style-type: none"><li>• Ajuste de la amortiguación de la suspensión;</li><li>• Ajuste de altura de la suspensión</li></ul>
<b>Suspensión neumática</b>	<ul style="list-style-type: none"><li>•</li></ul>
<b>Suspensión inteligente Magic Carpet</b>	<ul style="list-style-type: none"><li>•</li></ul>

## Hardware de conducción

<b>Radar de estacionamiento delantero/trasero</b>	Antes •/después •
<b>Sistema de cámaras de asistencia a la conducción</b>	<ul style="list-style-type: none"><li>• Imagen panorámica de 360 grados</li></ul>
<b>Cámara de percepción frontal</b>	<ul style="list-style-type: none"><li>• Binocular</li></ul>
<b>Número de cámaras</b>	<ul style="list-style-type: none"><li>• 11</li></ul>

## Hardware de conducción (continuación)

<b>Número de radares ultrasónicos</b>	• 12
<b>Chasis transparente/ imagen de 540 grados</b>	•
<b>Cantidad de radar de ondas milimétricas</b>	• 1
<b>Chip de conducción asistida</b>	• 2 Nvidia Oriin-X
<b>Potencia total de computación del chip</b>	•508 TOPS
<b>Marca LiDAR</b>	•HESAI Tecnología Hesai
<b>Modelo LiDAR</b>	•AT128
<b>Número de LiDAR</b>	• 1
<b>Número de línea del radar láser</b>	• 128 líneas
<b>Número de nubes de puntos LiDAR</b>	• 1,53 millones por segundo
<b>Número de cámaras en el coche</b>	• 2
<b>Píxeles de la cámara de percepción frontal</b>	•USD 1,176,471
<b>Píxeles de cámara de concienciación ambiental</b>	•USD 1,176,471;•USD 294,118
<b>Píxeles de la cámara con vista envolvente</b>	•USD 441,176
<b>Distancia de detección del radar láser con reflectividad del 10 %</b>	• 200 metros

## Carga en el coche

<b>Puerto multimedia/de carga</b>	•Type-C
<b>Número de puertos USB/ Tipo-C</b>	• 2 en la primera fila/2 en la última fila
<b>Función de carga inalámbrica del teléfono móvil</b>	• Primera fila
<b>Fuente de alimentación de 220 V/230 V</b>	•
<b>Toma de corriente de 12 V del maletero</b>	•
<b>Potencia máxima de carga USB/Tipo C</b>	•60W

## Carga en el coche (continuación)

**Potencia de carga  
inalámbrica del teléfono  
móvil**

•50W

---

"●" = Equipamiento de serie

"-" = No disponible

"○" = Equipamiento opcional.

Nota: Estos son vehículos del mercado chino. La cobertura de garantía no está disponible fuera de China.