

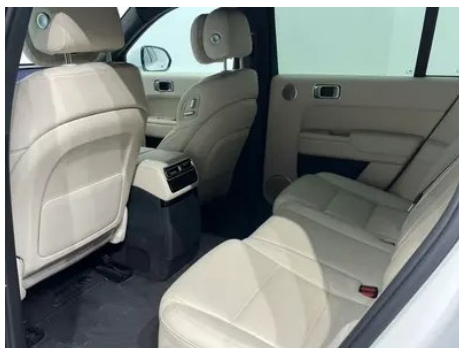
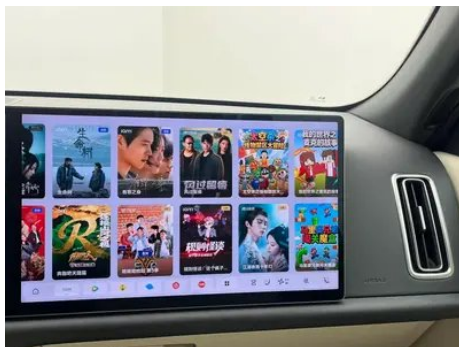
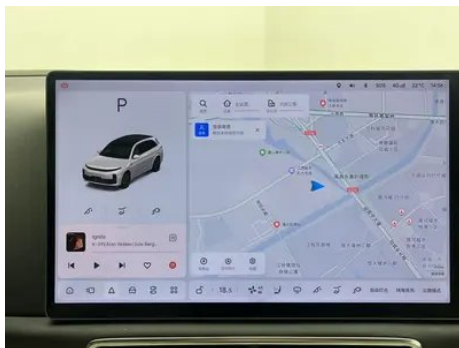
Rapport de Détail du Véhicule

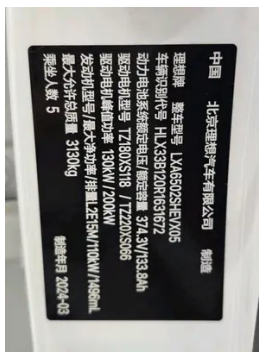
Li Auto L7 2024 Ultra Version

Informations de Base

Marque	Li Auto
Kilométrage	17,600 km
Couleur	Blanc
Première immatriculation	2024-03-01
Nombre de transferts	1

Images du Véhicule







État du Véhicule

1. Bas de caisse gauche, Dommage par rayure. 2. Structure de l'aile avant gauche, Déformation.

Informations de Configuration

Informations sur le modèle

Nom du modèle	Li Auto L7 2024 Ultra
Date de lancement	2024.03

Paramètres de base

Catégorie du véhicule	SUV de taille et taille
Type d'énergie	Véhicule électrique à autonomie étendue (EREV)
Puissance maximale (kW)	113
Couple maximal (N·m)	-
Transmission	Boîte de vitesses pour véhicules électriques
Type de carrosserie	SUV
Moteur	Augmentation du programme de 154 chevaux
Dimensions (L×I×H) (mm)	5050*1995*1750
Accélération 0-100 km/h (s)	5.3
Vitesse maximale (km/h)	180
Poids à vide (kg)	2500
Poids total autorisé en charge (kg)	3130
Temps de charge rapide (h)	0.42
Temps de charge normale (h)	7.9
Moteur électrique (ch)	449
Plage de charge rapide (%)	20-80

Paramètres de base (suite)

Consommation électrique en équivalent carburant (L/100 km)	2.58
Autonomie électrique WLTC (km)	240
Consommation avec batterie déchargée (L/100 km)	7.4
Autonomie électrique CLTC (km)	286
Plage de capacité de charge lente de la batterie (%)	0-100

moteur

Référence moteur	L2E15M
Cylindrée (mL)	1496
Cylindrée (L)	1.5
Type d'admission	Turbo
Configuration des cylindres	L
Nombre de cylindres	4
Soupapes par cylindre	4
Distribution	DOHC
Puissance maximale (ch)	154
Régime de puissance maxi (tr/min)	-
Régime de couple maxi (tr/min)	-
Puissance nette maximale (kW)	110
Indice d'octane	Numéro 95
Système d'alimentation	Pulvérisation directe
Matériau de culasse	Alliage d'aluminium
Matériau de bloc-moteur	Alliage d'aluminium
Disposition du moteur	Horizontal

moteur électrique

Type de moteur	Aimant permanent/synchronisation
Puissance totale des moteurs électriques (kW)	330

moteur électrique (suite)

Couple total des moteurs électriques (N·m)	620
Puissance max. du moteur électrique avant (kW)	130
Couple max. du moteur électrique avant (N·m)	220
Puissance totale du système (kW)	330
Couple global du système (N·m)	620
Nombre de moteurs d'entraînement	Double moteur
Configuration des moteurs	Avant et arrière
Type de batterie	Batterie au lithium ternaire
Capacité de la batterie (kWh)	52.3
Puissance totale des moteurs électriques (ch)	449
Puissance max. du moteur électrique arrière (kW)	200
Couple max. du moteur électrique arrière (N·m)	400
Fabricant des cellules de batterie	L'ère Ningde
Système de refroidissement de batterie	Refroidissement liquide
Consommation électrique par 100 km (kWh/100 km)	22.8
Fonction de charge rapide	Support
Autonomie complète WLTC (km)	1185
Emplacement du port de charge lente	L'arrière droit de la voiture
Puissance totale du système (Ps)	449
Modèle à moteur arrière	TZ220XS066
Emplacement du port de charge rapide	L'arrière droit de la voiture

moteur électrique (suite)

Puissance de décharge CA externe (kW)	3.5
Valeur minimale admissible du rejet externe (%)	20
Modèle à moteur avant	TZ180XS008
Puissance de charge rapide (kW)	90
Technologie unique de la batterie	Adopter des matériaux ignifuges et une technologie de protection contre la chaleur incontrôlable
Endurance globale CLTC (km)	1421

Écran/Système

Écran couleur de contrôle central	• Écran LCD tactile
Taille de l'écran d'infodivertissement	• 15,7 pouces
Bluetooth/Téléphone embarqué	•
Système de contrôle de reconnaissance vocale	• Système multimédia; • Navigation; • Téléphone; • Climatisation; • Fenêtre de la voiture; • Chauffage du siège; • Ventilation du siège; • Massage du siège
Reconnaissance vocale du réveil par région	• Quatre zones
Écran LCD arrière	•
Stockage du système du véhicule (Go)	•128
App Store	•
Type d'écran de contrôle central	•LCD
Résolution de l'écran de contrôle central	•3K
Densité de pixels de l'écran de contrôle central	•210PPI
Taille de l'écran de divertissement des passagers	• 15,7 pouces
Type d'écran passager	•LCD

Écran/Système (suite)

Résolution de l'écran du passager	•3K
Densité de pixels de l'écran passager	•210PPI
Mot de réveil de l'assistant vocal	• Étudiants idéaux
Réveil vocal sans mot	•
Reconnaissance vocale continue	•
Voir et dire	•
Puce intelligente pour voiture	• Qualcomm Snapdragon 8295P
Contrôle de l'écran volant à plusieurs doigts	•
Mémoire du système du véhicule (Go)	•32
Commande multimédia arrière	•
Taille de l'écran LCD arrière	• 15,7 pouces
Nombre d'écrans multimédias arrière	• 1
Type d'écran LCD arrière	•LCD
Résolution de l'écran LCD arrière	•3K
Contrôle gestuel	•
Reconnaissance d'empreinte vocale	•

Corps

Longueur (mm)	5050
Largeur (mm)	1995
Hauteur (mm)	1750
Empattement (mm)	3005
Voie avant (mm)	1725
Voie arrière (mm)	1741
Type d'ouverture des portes	Porte battante
Nombre de portes	5
Nombre de places	5

Corps (suite)

Capacité du réservoir (L)	65
Volume du coffre (L)	801
Coefficient de traînée (Cx)	-
Angle d'attaque (°)	19
Angle de fuite (°)	21

Boîte de vitesse

Abréviation	Boîte de vitesses pour véhicules électriques
Nombre de rapports	1
Type de transmission	Transmission à rapport fixe

Direction du châssis

Type de transmission	Transmission intégrale bi-moteur
Quatre roues motrices	Quatre roues motrices électriques
Type de suspension avant	Suspension indépendante à double bras
Type de suspension arrière	Suspension indépendante à cinq bras
Type de direction assistée	Aide électrique
Structure du corps	Chargé

Configuration des sièges

Matériau des sièges	<ul style="list-style-type: none">• Ceau véritable
Réglage du siège principal	<ul style="list-style-type: none">• Ajustement avant et arrière;• Ajustement du dossier;• Ajustement haut et bas (4 direction);• Soutien à la taille (4 direction)
Méthode de réglage du siège arrière	<ul style="list-style-type: none">• Ajustement avant et arrière;• Ajustement du dossier;• Ajustement haut et bas (4 direction);• Soutien à la taille (4 direction)
Réglage électrique du siège conducteur et du siège passager	Principal •/Vice •
Fonctions des sièges avant	<ul style="list-style-type: none">• Chauffage;• Ventilation;• Massage
Fonction mémoire du siège électrique	<ul style="list-style-type: none">• Position de conducteur;• position de copilote
Boutons de réglage arrière du siège passager avant	<ul style="list-style-type: none">•

Configuration des sièges (suite)

Réglage du siège de la deuxième rangée	<ul style="list-style-type: none">• Réglage du dossier
Banquette arrière rabattable	<ul style="list-style-type: none">• La proportion est abaissée
Accoudoir central avant/arrière	<ul style="list-style-type: none">• Avant/arrière •
Porte-gobelet arrière	<ul style="list-style-type: none">•
Fonctions des sièges de la deuxième rangée	<ul style="list-style-type: none">• Chauffage; • Ventilation; • Massage
Sièges arrière rabattables électriquement	<ul style="list-style-type: none">•
Sièges de deuxième rangée réglables électriquement	<ul style="list-style-type: none">•

Sécurité active

Système antiblocage des roues (ABS)	<ul style="list-style-type: none">•
Répartiteur électronique de freinage (EBD/CBC)	<ul style="list-style-type: none">•
Système d'assistance au freinage (EBA/BAS/BA)	<ul style="list-style-type: none">•
Système antipatinage (ASR/TCS/TRC)	<ul style="list-style-type: none">•
Contrôle électronique de stabilité (ESC/ESP/DSC)	<ul style="list-style-type: none">•
Système de surveillance de la pression des pneus (TPMS)	<ul style="list-style-type: none">• Affichage de la pression des pneus
Avertisseur de ceinture de sécurité	<ul style="list-style-type: none">• Véhicule complet
Fixations ISOFIX pour siège enfant	<ul style="list-style-type: none">•
Système d'avertissement de franchissement de ligne (LDWS)	<ul style="list-style-type: none">•
Système de freinage d'urgence autonome (AEB)	<ul style="list-style-type: none">•
Détection de fatigue du conducteur	<ul style="list-style-type: none">•
Alerte de collision frontale (FCW)	<ul style="list-style-type: none">•

Sécurité active (suite)

Alerte de collision arrière	•
Alerte de conduite à basse vitesse	•
Système d'appel d'urgence (eCall)	•
Caméra embarquée intégrée	•
Avertissement d'ouverture de porte (DOW)	•
Mode sentinelle	•

Climatisation/réfrigérateur

Méthode de contrôle de la température de la climatisation	• Climatisation automatique
Climatisation indépendante arrière	•
Bouches d'aération des sièges arrière	•
Contrôle de zone de température	•
Purificateur d'air pour voiture	•
Filtre PM2.5 d'habitacle	•
Réfrigérateur embarqué	•
Générateur d'ions négatifs	•
Surveillance de la qualité de l'air	•

Sécurité passive

Airbag conducteur/passager	Principal •/Vice •
Airbags latéraux avant/arrière	• Avant/arrière •
Airbags de tête avant/arrière (airbags rideaux)	• Avant/arrière •
Airbag central avant	•

Frein de roue

Type de freins avant	Ventilation à disque
Type de freins arrière	Ventilation à disque

Frein de roue (suite)

Type de frein de stationnement	Voiture de stationnement électronique
Dimensions des pneus avant	265/45 R21
Dimensions des pneus arrière	265/45 R21
Dimensions de la roue de secours	-

Audio/Éclairage intérieur

Nombre de locuteurs	• 21 haut-parleurs
Éclairage d'ambiance intérieur	• 256 couleurs
Lampe de lecture tactile	•
Dolby Atmos	•

Fonctions de conduite

Affichage des informations de trafic de navigation	•
Assistance de voie	•
Système d'assistance au maintien de la voie	•
Système de régulateur de vitesse	• Croisière adaptative à pleine vitesse
Système de navigation par satellite	•
Niveau d'assistance à la conduite	•L2
Alerte de trafic transversal arrière	•
Centrage de voie	•
Reconnaissance des panneaux de signalisation routière	•
Marque de la carte	• Gaud
Stationnement à distance	•
Systèmes d'aide à la conduite	• Idéal AD Max
Carte de haute précision	•
Invocation à distance	•

Fonctions de conduite (suite)

Détection sans intervention	<ul style="list-style-type: none">•
Stationnement de la mémoire	<ul style="list-style-type: none">•
Reconnaissance des feux de circulation	<ul style="list-style-type: none">•
Démarrer le rappel	<ul style="list-style-type: none">•
Assistance au stationnement	<ul style="list-style-type: none">•
Assistance au changement de voie	<ul style="list-style-type: none">•
Assistance automatique d'entrée/sortie de rampe	<ul style="list-style-type: none">•
Sections d'autoroute	<ul style="list-style-type: none">• Section urbaine; • Section à grande vitesse

Éclairage extérieur

Source de lumière de croisement	<ul style="list-style-type: none">• LED
Source lumineuse de feux de route	<ul style="list-style-type: none">• LED
Feux de jour à LED	<ul style="list-style-type: none">•
Feux de route et de croisement adaptatifs	<ul style="list-style-type: none">•
Phares automatiques	<ul style="list-style-type: none">•
Phares réglables en hauteur	<ul style="list-style-type: none">•
Délai d'extinction des phares	<ul style="list-style-type: none">•
Clignotant	<ul style="list-style-type: none">•

Rétroviseurs extérieurs

Fonction rétroviseur extérieur	<ul style="list-style-type: none">• Réglage électrique; • pliage électrique; • mémoire du rétroviseur; • chauffage du rétroviseur; • retournement automatique; • pliage automatique de la voiture de verrouillage; • anti-éblouissement automatique
---------------------------------------	---

Apparence/antivol

Matériau de la jante	<ul style="list-style-type: none">• Alliage d'aluminium
Coffre électrique	<ul style="list-style-type: none">•
Antidémarrage électronique du moteur	<ul style="list-style-type: none">•

Apparence/antivol (suite)

Système de verrouillage centralisé dans la voiture	•
Type de clé	• Clé de télécommande; • clé Bluetooth
Système de démarrage sans clé	•
Fonction d'entrée sans clé	• Véhicule complet
Coffre mains libres	•
Mémoire de position du coffre électrique	•
Fonction de démarrage à distance	•
Préchauffage de la batterie	•
calandre fermée active	•
Fermeture électrique des portes	• Véhicule complet
Poignée de porte électrique cachée	•
Décharge vers l'extérieur	•
Pédales latérales	○ Électrique (USD 1,471)

Puits de lumière/Verre

Type de toit ouvrant	• Le toit ouvrant ne peut pas être ouvert par étapes
Vitres électriques avant/arrière	• Avant/arrière •
Fonction de levage de vitre à une touche	• Véhicule complet
Fonction anti-pincement de fenêtre	•
Miroir de maquillage pour voiture	• Lumière de conduite principale; • Lumière de copilote
Essuie-glace arrière	•
Fonction d'essuie-glace avec capteur de pluie	• Induction des précipitations
Vitre de confidentialité arrière	•
Fenêtre latérale en verre multicouche insonorisé	• Première rangée; • rangée arrière

Couleur intérieure et extérieure

Couleur intérieure et extérieure (suite)

Couleur extérieure	Peinture métallique argentée #C7C7C7 Baby Blue Peinture de perle édition spéciale #A7C7F0 Peinture métallique noire #1E1E1E Peinture de perle édition spéciale verte #6C877C Peinture perle blanche #FFFFFF Peinture métallique grise #A4A8AE
Couleur intérieure	Noir/blanc: #000000/# DAD6CF; noir/orange: #000000/# C0674A; noir: #000000

Volant/rétroviseur intérieur

Matériau du volant	• Cea véritable
Réglage de la position du volant	• Réglage électrique de haut en bas
Volant multifonction	•
Volant chauffant	•
Mémoire du volant	•
Écran d'affichage de l'ordinateur de bord	• Couleur
Tableau de bord LCD complet	•
Taille de l'instrument LCD	• 4.82 pouces
Fonction rétroviseur intérieur	• Antiéblouissement automatique
Changement de vitesse	• Changement de vitesse électronique
Affichage numérique tête haute HUD	•
Taille de la tête haute du HUD	• 13,35 pouces

Configuration intelligente

Services de voiture connectée	•
Mises à jour OTA	•
Réseau 4G/5G	•5G

Configuration intelligente (suite)

Fonction à distance de l'application mobile	<ul style="list-style-type: none">• Contrôle de la porte;• Contrôle de la fenêtre;• Démarrage du véhicule;• Gestion de la charge;• Contrôle de la climatisation;• Chauffage du volant;• Chauffage du siège;• Ventilation du siège;• Enquête/diagnostic de l'état du véhicule;• Positionnement du véhicule/Recherche de voiture;• Service de propriétaire de voiture (recherche de piles de recharge, stations-service, parkings, etc.);• Prendre rendez-vous pour l'entretien/la réparation
points d'accès Wi-Fi	<ul style="list-style-type: none">•
Surveillance biométrique embarquée	<ul style="list-style-type: none">•
KTV en voiture	<ul style="list-style-type: none">•

Contrôle de la conduite

Commutateur de mode de conduite	<ul style="list-style-type: none">• Sports;• Standard/Confort;• Hors route;• neige
Stationnement automatique	<ul style="list-style-type: none">•
Descente en pente raide	<ul style="list-style-type: none">•
Aide au démarrage en côte	<ul style="list-style-type: none">•
Système de récupération d'énergie	<ul style="list-style-type: none">•
Fonction de suspension variable	<ul style="list-style-type: none">• Réglage de l'amortissement de suspension;• Réglage de la hauteur de suspension
Suspension pneumatique	<ul style="list-style-type: none">•
Tapis magique à suspension intelligente	<ul style="list-style-type: none">•

Matériel de conduite

Radar de stationnement avant/arrière	<ul style="list-style-type: none">• Avant/arrière
Système de caméras d'aide à la conduite	<ul style="list-style-type: none">• Image panoramique à 360 degrés
Caméra de perception frontale	<ul style="list-style-type: none">• Double yeux
Nombre de caméras	<ul style="list-style-type: none">• 11
Nombre de radars à ultrasons	<ul style="list-style-type: none">• 12

Matériel de conduite (suite)

Châssis transparent/ imagerie à 540 degrés	•
Quantité de radar à ondes millimétriques	• 1
Puce de conduite assistée	• 2 Nvidia Orin-X
Puissance de calcul totale de la puce	•508 TOPS
Marque LiDAR	•HESAI Technologies
Modèle LiDAR	•AT128
Nombre de LiDAR	• 1
Numéro de ligne du radar laser	• 128 lignes
Nombre de nuages de points LiDAR	• 1,53 million par seconde
Nombre de caméras dans la voiture	• 2
Pixels de la caméra de perception frontale	•USD 1,176,471
Pixels de caméra de sensibilisation à l'environnement	•USD 1,176,471;•USD 294,118
Pixels de la caméra de vision panoramique	•USD 441,176
Distance de détection de réflectivité du radar laser à 10 %	• 200 mètres

Recharge en voiture

Port multimédia/de chargement	•Type-C
Nombre de ports USB/ Type-C	• 2 avant/2 arrière
Fonction de chargement sans fil pour téléphone portable	• Première rangée
Alimentation 220V/230V	•
Prise de courant 12 V dans le coffre à bagages	•
Puissance de charge maximale USB/Type-C	•60W
Puissance de charge sans fil pour téléphone portable	•50W

"●" = Équipement de série

"□" = Non disponible

"○" = Équipement en option.

Remarque : Il s'agit de véhicules du marché chinois. La couverture de garantie n'est pas disponible en dehors de la Chine.