

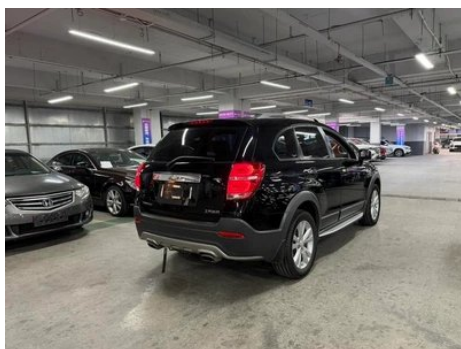
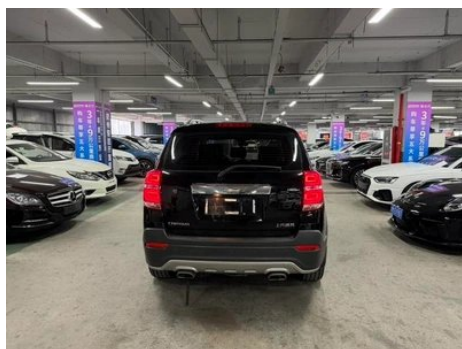
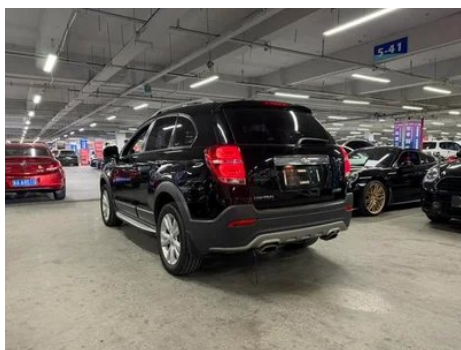
Rapport de Détail du Véhicule

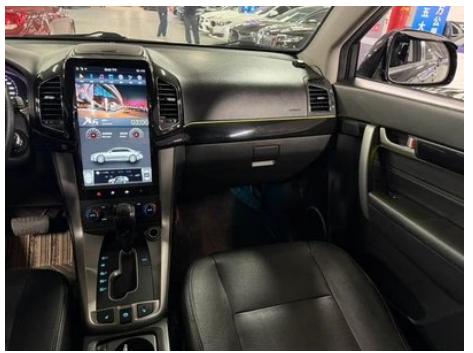
Chevrolet Copaci 2017 2.4L Version phare à quatre roues motrices 7 Siège

Informations de Base

Marque	Chevrolet
Kilométrage	140,200 km
Couleur	Noir
Première immatriculation	2017-12-01
Nombre de transferts	1

Images du Véhicule







État du Véhicule

1. Longeron latéral supérieur droit, Réparation de peinture. 2. Rails et armature du siège conducteur, Traces de démontage. 3. Rails et armature du siège passager avant, Traces de démontage. 4. Aile arrière gauche, Réparation de peinture. 5. Aile arrière droite, Réparation de peinture.

Informations de Configuration

Informations sur le modèle

Nom du modèle	Chevrolet Copaci 2017 2.4L Version phare à quatre roues motrices 7 Siège
Date de lancement	2016.10

Paramètres de base

Catégorie du véhicule	SUV moyen
Type d'énergie	Essence
Puissance maximale (kW)	123
Couple maximal (N·m)	230
Transmission	6 bras auto-intégré
Type de carrosserie	SUV
Moteur	2.4L 167 La puissance L4
Dimensions (L×l×H) (mm)	4690*1868*1756
Accélération 0-100 km/h (s)	11.8
Vitesse maximale (km/h)	175
Poids à vide (kg)	1845
Poids total autorisé en charge (kg)	-
Consommation mixte NEDC (L/100 km)	10.2

moteur

Référence moteur	LE9
Cylindrée (mL)	2384
Cylindrée (L)	2.4
Type d'admission	Inspirez naturellement

moteur (suite)

Configuration des cylindres	L
Nombre de cylindres	4
Soupapes par cylindre	4
Taux de compression	10.4
Distribution	DOHC
Puissance maximale (ch)	167
Régime de puissance maxi (tr/min)	5600
Régime de couple maxi (tr/min)	4600
Puissance nette maximale (kW)	-
Indice d'octane	Numéro 92
Système d'alimentation	Éjection électrique multipoint
Matériau de culasse	Alliage d'aluminium
Matériau de bloc-moteur	Alliage d'aluminium
Technologies spécifiques aux moteurs	D-VVT

Écran/Système

Écran couleur de contrôle central	<ul style="list-style-type: none">•
Taille de l'écran d'infodivertissement	<ul style="list-style-type: none">• 7 pouces
Bluetooth/Téléphone embarqué	<ul style="list-style-type: none">•
Intégration/Mise en miroir de smartphone	<ul style="list-style-type: none">•
Lecteur CD/DVD embarqué	<ul style="list-style-type: none">• CD à disque unique

Corps

Longueur (mm)	4690
Largeur (mm)	1868
Hauteur (mm)	1756
Empattement (mm)	2707
Voie avant (mm)	-
Voie arrière (mm)	-

Corps (suite)

Type d'ouverture des portes	-
Nombre de portes	5
Nombre de places	7
Capacité du réservoir (L)	65
Volume du coffre (L)	103-1577
Coefficient de traînée (Cx)	-

Boîte de vitesse

Abréviation	6 bras auto-intégré
Nombre de rapports	6
Type de transmission	Transmission automatique avec mode manuel (AT)

Direction du châssis

Type de transmission	Moteur avant, transmission intégrale (F-AWD)
Quatre roues motrices	Quatre roues motrices en temps opportun
Structure différentielle centrale	Embrayage multi-feuilles
Type de suspension avant	Suspension indépendante MacPherson
Type de suspension arrière	Suspension indépendante à quatre bras
Type de direction assistée	Aide hydraulique mécanique
Structure du corps	Chargé

Configuration des sièges

Matériau des sièges	• Ceuu véritable
Réglage du siège principal	• Ajustement avant et arrière; • Ajustement du dossier; • Ajustement haut et bas (2 direction); • Ajustement haut et bas (4 direction)
Méthode de réglage du siège arrière	• Ajustement avant et arrière; • Réglage du dossier
Réglage électrique du siège conducteur et du siège passager	Principal •/Vice-
Fonctions des sièges avant	• Chauffage

Configuration des sièges (suite)

Boutons de réglage arrière du siège passager avant	-
Réglage du siège de la deuxième rangée	• Réglage du dossier
Banquette arrière rabattable	• La proportion est abaissée
Accoudoir central avant/arrière	• Avant/arrière •
Porte-gobelet arrière	•

Sécurité active

Système antiblocage des roues (ABS)	•
Répartiteur électronique de freinage (EBD/CBC)	•
Système d'assistance au freinage (EBA/BAS/BA)	•
Système antipatinage (ASR/TCS/TRC)	•
Contrôle électronique de stabilité (ESC/ESP/DSC)	•
Système de surveillance de la pression des pneus (TPMS)	•
Avertisseur de ceinture de sécurité	•
Fixations ISOFIX pour siège enfant	•
Système d'avertissement de franchissement de ligne (LDWS)	-
Système de freinage d'urgence autonome (AEB)	-
Détection de fatigue du conducteur	-

Climatisation/réfrigérateur

Méthode de contrôle de la température de la climatisation	• Climatisation automatique
Climatisation indépendante arrière	-

Climatisation/réfrigérateur (suite)

Bouches d'aération des sièges arrière	-
Contrôle de zone de température	•
Purificateur d'air pour voiture	-
Filtre PM2.5 d'habitacle	-

Sécurité passive

Airbag conducteur/passager	Principal •/Vice •
Airbags latéraux avant/arrière	Avant •/arrière-
Airbags de tête avant/arrière (airbags rideaux)	• Avant/arrière •

Frein de roue

Type de freins avant	Ventilation à disque
Type de freins arrière	Ventilation à disque
Type de frein de stationnement	Voiture de stationnement électronique
Dimensions des pneus avant	235/55 R18
Dimensions des pneus arrière	235/55 R18
Dimensions de la roue de secours	Non pleine taille

Audio/Éclairage intérieur

Nombre de locuteurs	• 8-9 klaxon
Éclairage d'ambiance intérieur	•

Fonctions de conduite

Affichage des informations de trafic de navigation	-
Assistance de voie	-
Système d'assistance au maintien de la voie	-
Système de régulateur de vitesse	• Croisière à vitesse fixe
Système de navigation par satellite	•

Fonctions de conduite (suite)

Assistance au stationnement	-
------------------------------------	---

Éclairage extérieur

Source de lumière de croisement	• Halogène
Source lumineuse de feux de route	• Halogène
Feux de jour à LED	-
Feux de route et de croisement adaptatifs	-
Phares automatiques	•
Feux de brouillard avant	•
Phares réglables en hauteur	•
Délai d'extinction des phares	-

Rétroviseurs extérieurs

Fonction rétroviseur extérieur	• Réglage électrique; • pliage électrique; • chauffage du rétroviseur
---------------------------------------	---

Apparence/antivol

Matériau de la jante	• Alliage d'aluminium
Coffre électrique	-
Antidémarrage électronique du moteur	•
Système de verrouillage centralisé dans la voiture	•
Type de clé	• Clé de télécommande
Système de démarrage sans clé	•
Fonction d'entrée sans clé	•
Galerie de toit	•

Puits de lumière/Verre

Type de toit ouvrant	• Toit ouvrant électrique
Vitres électriques avant/arrière	• Avant/arrière •
Fonction de levage de vitre à une touche	• Position de conducteur
Fonction anti-pincement de fenêtre	•

Puits de lumière/Verre (suite)

Miroir de maquillage pour voiture	•
Essuie-glace arrière	•
Fonction d'essuie-glace avec capteur de pluie	•

Couleur intérieure et extérieure

Couleur extérieure	Moka brun #9D8D7E Nuit noire #1D2022 Cendre de roche froide #909B9E Blanc éclair #FFFFFF
Couleur intérieure	Noir: #000000

Volant/rétroviseur intérieur

Matériau du volant	• Cortex
Réglage de la position du volant	• Ajustement manuel de haut en bas
Volant multifonction	•
Volant chauffant	-
Mémoire du volant	-
Écran d'affichage de l'ordinateur de bord	•
Tableau de bord LCD complet	-
Fonction rétroviseur intérieur	• Anti-éblouissement manuel

Configuration intelligente

Services de voiture connectée	-
Mises à jour OTA	-

Contrôle de la conduite

Stationnement automatique	-
Descente en pente raide	•
Aide au démarrage en côte	•

Matériel de conduite

Radar de stationnement avant/arrière	Avant-/Après •
Système de caméras d'aide à la conduite	• Image inversée

Recharge en voiture

Recharge en voiture (suite)

**Port multimédia/de
chargement**

•USB;•AUX

"●" = Équipement de série

"_" = Non disponible

"○" = Équipement en option.

Remarque : Il s'agit de véhicules du marché chinois. La couverture de garantie n'est pas disponible en dehors de la Chine.