

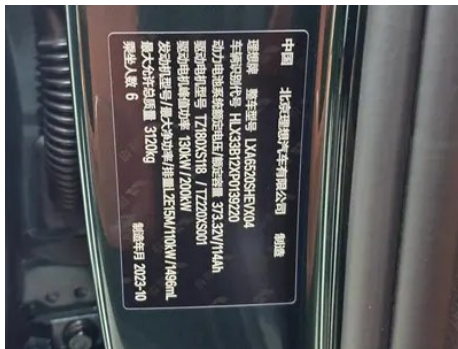
Informe de Detalles del Vehículo

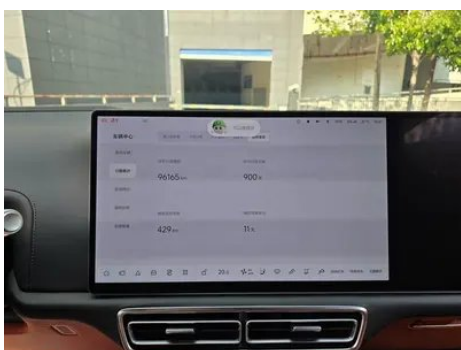
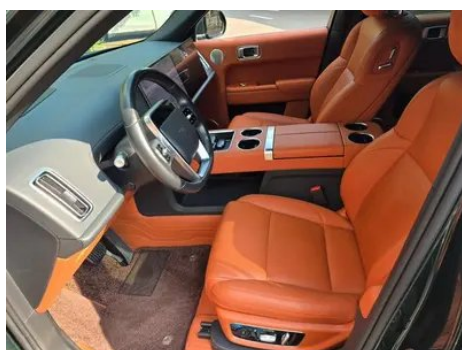
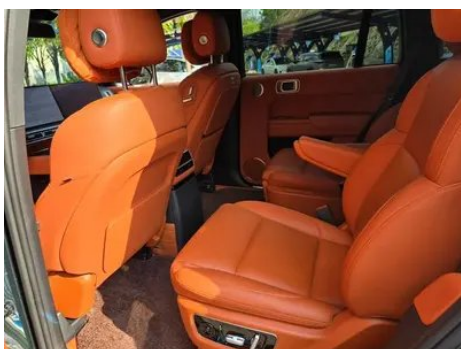
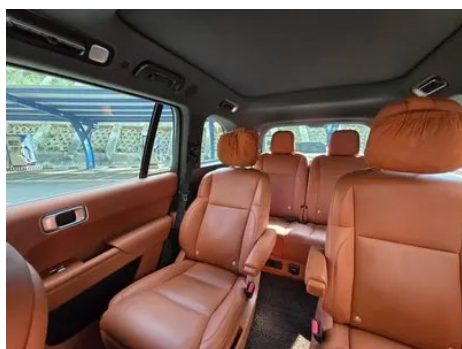
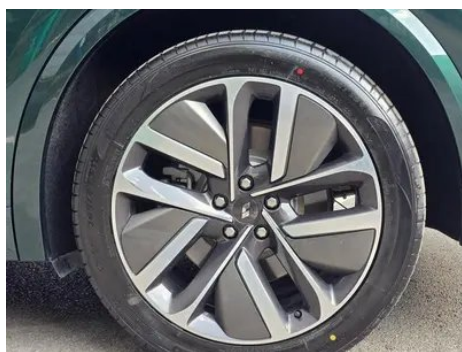
Li Auto L9 2023 Pro Edición

Información Básica

Marca	Li Auto
Kilometraje	96,000 km
Color	Verde
Primera matriculación	2023-11-01
Número de transferencias	0

Imágenes del Vehículo





Condición del Vehículo

1. Moldura exterior del estribo izquierdo, Daño por arañazo. 2. Moldura exterior del estribo derecho, Daño por arañazo.

Información de Configuración

Información del modelo

Nombre del modelo	Li Auto L9 2023 Pro
Fecha de lanzamiento	2023.08

Parámetros básicos

Categoría del vehículo	SUV grande
Tipo de energía	Vehículo eléctrico de autonomía extendida (EREV)
Potencia máxima (kW)	113

Parámetros básicos (continuación)

Par máximo (N·m)	-
Transmisión	Caja de cambios de una sola velocidad para vehículos eléctricos
Tipo de carrocería	SUV
Motor	Programa extendido de 154 caballos de fuerza
Dimensiones (LxAxA) (mm)	5218*1998*1800
Aceleración 0-100 km/h (s)	5.3
Velocidad máxima (km/h)	180
Peso en vacío (kg)	2520
Peso máximo autorizado (kg)	3120
Tiempo de carga rápida (h)	0.5
Tiempo de carga normal (h)	6.5
Motor eléctrico (CV)	449
Rango de carga rápida (%)	20-80
Consumo eléctrico en equivalente de combustible (L/100km)	2.51
Autonomía eléctrica WLTC (km)	175
Consumo con batería descargada (L/100km)	7.8
Consumo combinado WLTP (L/100 km)	0.86
Autonomía eléctrica CLTC (km)	215
Rango de capacidad de carga lenta de la batería (%)	0-100

motor

Modelo de motor	L2E15M
Cilindrada (mL)	1496
Cilindrada (L)	1.5
Tipo de admisión	Turbo

motor (continuación)

Configuración de cilindros	L
Número de cilindros	4
Válvulas por cilindro	4
Distribución	DOHC
Potencia máxima (CV)	154
Régimen de potencia máxima (rpm)	-
Régimen de par máximo (rpm)	-
Potencia neta máxima (kW)	110
Octanaje	95.
Sistema de alimentación	Spray directo
Material de culata	Aleación de aluminio
Material de bloque motor	Aleación de aluminio
Disposición del motor	Horizontal

Motor eléctrico

Tipo de motor	Imán permanente/sincronización
Potencia total de motores eléctricos (kW)	330
Par total de motores eléctricos (N·m)	620
Potencia máx. del motor eléctrico delantero (kW)	130
Par máx. del motor eléctrico delantero (N·m)	220
Potencia total del sistema (kW)	330
Par motor completo del sistema (N·m)	620
Número de motores de accionamiento	Motor doble
Configuración de motores	Frente y trasero
Tipo de batería	Batería ternaria de litio
Capacidad de la batería (kWh)	42.6
Potencia total de motores eléctricos (CV)	449

Motor eléctrico (continuación)

Potencia máx. del motor eléctrico trasero (kW)	200
Par máx. del motor eléctrico trasero (N·m)	400
Fabricante de celdas de batería	La era Ningde
Sistema de refrigeración de batería	Refrigerado por líquido
Consumo de energía por cada 100 km (kWh/100km)	22.2
Función de carga rápida	Apoyo
Autonomía completa WLTC (km)	1100
Ubicación del puerto de carga lenta	La parte trasera derecha del coche
Potencia integral del sistema (Ps)	449
Modelo de motor trasero	TZ220XS066
Ubicación del puerto de carga rápida	La parte trasera derecha del coche
Potencia de descarga de CA externa (kW)	3.5
Valor mínimo admisible de descarga externa (%)	20
Modelo de motor delantero	TZ180XS008
Potencia de carga rápida (kW)	75
Tecnología única de batería	Usando materiales ignífugos y tecnología de protección térmica fuera de control
Precio de la pila de carga (yuanes)	USD 735

Pantalla/Sistema

Pantalla a color de control central	<ul style="list-style-type: none">• Pantalla LCD táctil
Tamaño de la pantalla de infoentretenimiento	<ul style="list-style-type: none">• 15,7 pulgadas
Bluetooth/Teléfono integrado	<ul style="list-style-type: none">•

Pantalla/Sistema (continuación)

Sistema de control de reconocimiento de voz	<ul style="list-style-type: none">• Sistema multimedia;• Navegación;• Teléfono;• Aire acondicionado;• Ventana del automóvil;• Calefacción del asiento;• Ventilación del asiento;• Masaje del asiento
Reconocimiento de voz de activación por región	<ul style="list-style-type: none">• Seis áreas
Pantalla LCD trasera	<ul style="list-style-type: none">•
Almacenamiento del sistema del vehículo (GB)	<ul style="list-style-type: none">•256
Tienda de aplicaciones	<ul style="list-style-type: none">•
Tipo de pantalla de control central	<ul style="list-style-type: none">•OLED
Resolución de la pantalla de control central	<ul style="list-style-type: none">•3K
Densidad de píxeles de la pantalla de control central	<ul style="list-style-type: none">•210PPI
Tamaño de la pantalla de entretenimiento para pasajeros	<ul style="list-style-type: none">• 15,7 pulgadas
Tipo de pantalla de pasajero	<ul style="list-style-type: none">•OLED
Resolución de la pantalla del pasajero	<ul style="list-style-type: none">•3K
Densidad de píxeles de la pantalla del pasajero	<ul style="list-style-type: none">•210PPI
Palabra de activación del asistente de voz	<ul style="list-style-type: none">• Compañero de clase ideal
Activación por voz sin palabras	<ul style="list-style-type: none">•
Reconocimiento de voz continuo	<ul style="list-style-type: none">•
Ver y decir	<ul style="list-style-type: none">•
Chip inteligente para coche	<ul style="list-style-type: none">• 2 Qualcomm Snapdragon 8155
Control de pantalla voladora con varios dedos	<ul style="list-style-type: none">•
Memoria del sistema del vehículo (GB)	<ul style="list-style-type: none">•24
Control multimedia trasero	<ul style="list-style-type: none">•

Pantalla/Sistema (continuación)

Tamaño de la pantalla LCD trasera	• 15,7 pulgadas
Número de pantallas multimedia traseras	• 1
Tipo de pantalla LCD trasera	•OLED
Resolución de la pantalla LCD trasera	•3K
Control de gestos	•
Reconocimiento de huellas de voz	•

Cuerpo

Longitud (mm)	5218
Anchura (mm)	1998
Altura (mm)	1800
Distancia entre ejes (mm)	3105
Vía delantera (mm)	1725
Vía trasera (mm)	1741
Tipo de apertura de puertas	Puerta batiente
Número de puertas	5
Número de plazas	6
Capacidad del depósito (L)	65
Volumen del tronco (L)	332-1191
Coefficiente aerodinámico (Cx)	0.3
Ángulo de ataque (°)	19
Ángulo de salida (°)	21

Caja de cambios

Abreviatura	Caja de cambios de una sola velocidad para vehículos eléctricos
Número de marchas	1
Tipo de transmisión	Transmisión de relación fija

Dirección del chasis

Tipo de tracción	Tracción integral de doble motor
Tracción en las cuatro ruedas	Tracción a las cuatro ruedas eléctrica

Dirección del chasis (continuación)

Tipo de suspensión delantera	Suspensión independiente de doble horquilla
Tipo de suspensión trasera	Suspensión independiente de cinco brazos
Tipo de dirección asistida	Asistencia eléctrica
Estructura corporal	Tipo de carga

Configuración del asiento

Material de los asientos	• Cuero genuino
Ajuste del asiento principal	• Ajuste delantero y trasero; • Ajuste del respaldo; • Ajuste de altura (4 a); • Soporte lumbar (4 a)
Método de ajuste del coasiento	• Ajuste delantero y trasero; • Ajuste del respaldo; • Ajuste de altura (4 a); • Soporte lumbar (4 a)
Ajuste eléctrico del asiento del conductor y del pasajero.	Principal •/Vice •
Funciones del asiento delantero	• Calefacción; • Ventilación; • Masaje
Función de memoria del asiento eléctrico	• Posición de conducción; • posición de copiloto
Botones ajustables en la parte trasera del asiento del pasajero delantero	•
Ajuste del asiento de la segunda fila	• Ajuste hacia adelante y hacia atrás; • Ajuste del respaldo; • Ajuste de la cintura; • Ajuste del resorte de las piernas
Asiento trasero plegable	• Proporción hacia abajo
Apoyabrazos central delantero/trasero	Antes •/después •
Portavasos trasero	•
Funciones del asiento de la segunda fila	• Calefacción; • Ventilación; • Masaje
Disposición de los asientos	•2-2-2
Asientos independientes de la segunda fila	•
Asientos traseros plegables eléctricamente	•
Asientos de la segunda fila ajustables eléctricamente	•

Configuración del asiento (continuación)

Ajuste del asiento de la tercera fila	<ul style="list-style-type: none">• Ajuste del respaldo
La tercera fila de asientos es ajustable eléctricamente.	<ul style="list-style-type: none">•
Mesa pequeña trasera	<ul style="list-style-type: none">•
Funciones del asiento de la tercera fila	<ul style="list-style-type: none">• Calefacción

Seguridad activa

Sistema antibloqueo de frenos (ABS)	<ul style="list-style-type: none">•
Distribución electrónica de frenado (EBD/CBC)	<ul style="list-style-type: none">•
Sistema de asistencia a la frenada (EBA/BAS/BA)	<ul style="list-style-type: none">•
Sistema de control de tracción (ASR/TCS/TRC)	<ul style="list-style-type: none">•
Control electrónico de estabilidad (ESC/ESP/DSC)	<ul style="list-style-type: none">•
Sistema de monitorización de presión de neumáticos (TPMS)	<ul style="list-style-type: none">• Pantalla de presión de neumáticos
Recordatorio de cinturón de seguridad	<ul style="list-style-type: none">• Vehículo completo
Anclajes ISOFIX para sillas infantiles	<ul style="list-style-type: none">•
Sistema de aviso de cambio involuntario de carril (LDWS)	<ul style="list-style-type: none">•
Frenado autónomo de emergencia (AEB)	<ul style="list-style-type: none">•
Detector de fatiga del conductor	<ul style="list-style-type: none">•
Alerta de colisión frontal (FCW)	<ul style="list-style-type: none">•
Alerta de conducción a baja velocidad	<ul style="list-style-type: none">•
Sistema de llamada de emergencia (eCall)	<ul style="list-style-type: none">•
Cámara de conducción integrada	<ul style="list-style-type: none">•

Seguridad activa (continuación)

Aviso de apertura de puerta (DOW)	•
Modo centinela	•

Aire acondicionado/refrigerador

Método de control de temperatura del aire acondicionado	• Aire acondicionado automático
Climatización independiente trasera	•
Ventilaciones de aire del asiento trasero	•
Control de zona de temperatura	•
Purificador de aire para coche	•
Filtro PM2.5 para el habitáculo	•
Nevera integrada	•
Dispositivo de fragancia para coche	•
Monitoreo de la calidad del aire	•

Seguridad pasiva

Bolsa de aire del conductor y del pasajero	Principal •/Vice •
Airbags laterales delanteros y traseros	Antes •/después •
Airbags de cabeza delanteros y traseros (airbags de cortina)	Antes •/después •

Freno de rueda

Tipo de frenos delanteros	Tipo de disco de ventilación
Tipo de frenos traseros	Tipo de disco de ventilación
Tipo de freno de estacionamiento	Estacionado electrónico
Tamaño de neumáticos delanteros	265/45 R21
Tamaño de neumáticos traseros	265/45 R21
Tamaño de la rueda de repuesto	-

Audio/Iluminación interior

Audio/Iluminación interior (continuación)

Número de hablantes	• 21 altavoces
Iluminación ambiental interior	• 256 colores
Luz de lectura táctil	•
Dolby Atmos	•

Funciones de conducción

Pantalla de información de tráfico de navegación	•
Asistente de carril	•
Sistema de asistencia para mantenerse en el carril	•
Sistema de control de cruce	• Cruce adaptativo a toda velocidad
Sistema de navegación por satélite	•
Nivel de asistencia a la conducción	•L2
Centrado de carril	•
Reconocimiento de señales de tráfico vial	•
Marca del mapa	• Gaud
Sistemas de asistencia al conductor	• Ideal AD Pro
Mapa de alta precisión	•
Invocación remota	•
Detección sin intervención	•
Recordatorio de inicio	•
Asistencia de estacionamiento	•
Asistencia de cambio de carril	•
Asistencia automática de entrada/salida de rampa	•
Secciones de autopista	• Sección de alta velocidad

Iluminación exterior

Fuente de luz de cruce	•LED
Fuente de luz de carretera	•LED

Iluminación exterior (continuación)

Luces diurnas LED	<ul style="list-style-type: none">•
Luces altas y bajas adaptativas	<ul style="list-style-type: none">•
Faros automáticos	<ul style="list-style-type: none">•
Faros delanteros regulables en altura	<ul style="list-style-type: none">•
Retardo de apagado de los faros	<ul style="list-style-type: none">•
Lámpara de señal de giro	<ul style="list-style-type: none">•

Espejos exteriores

Función del espejo exterior	<ul style="list-style-type: none">• Ajuste eléctrico; • Plegable eléctrico; • Memoria del espejo retrovisor; • Calefacción del espejo retrovisor; • Voltar automáticamente hacia abajo; • Bloquear el automóvil y plegar automáticamente; • Automático antideslumbrante
------------------------------------	---

Apariencia/antirrobo

Material de la llanta	<ul style="list-style-type: none">• Aleación de aluminio
Baúl eléctrico	<ul style="list-style-type: none">•
inmovilizador electrónico del motor	<ul style="list-style-type: none">•
Sistema de cierre centralizado en el coche	<ul style="list-style-type: none">•
Tipo de clave	<ul style="list-style-type: none">• Llave de control remoto; • Llave Bluetooth
Sistema de arranque sin llave	<ul style="list-style-type: none">•
Función de entrada sin llave	<ul style="list-style-type: none">• Vehículo completo
Maletero manos libres	<ul style="list-style-type: none">•
Memoria de posición del maletero eléctrico	<ul style="list-style-type: none">•
Función de arranque remoto	<ul style="list-style-type: none">•
Pre calentamiento de la batería	<ul style="list-style-type: none">•
Rejilla cerrada activa	<ul style="list-style-type: none">•
Cierre eléctrico de puertas	<ul style="list-style-type: none">• Vehículo completo

Apariencia/antirrobo (continuación)

Manija de puerta eléctrica oculta	<ul style="list-style-type: none">•
Descarga al exterior	<ul style="list-style-type: none">•
Pedales laterales	<input type="radio"/> Eléctrico (USD 1,471)

Tragaluz/Vidrio

Tipo de techo solar	<ul style="list-style-type: none">• Tragaluz no abierto segmentado
Elevalunas eléctricos delanteros y traseros	Antes •/después •
Función de elevación de ventana con un solo toque	<ul style="list-style-type: none">• Vehículo completo
Función anti-pinzamiento de ventana	<ul style="list-style-type: none">•
Espejo de maquillaje para coche	<ul style="list-style-type: none">• Iluminación del conductor principal;• Iluminación del copiloto
Limpiaparabrisas trasero	<ul style="list-style-type: none">•
Función de limpiaparabrisas con sensor de lluvia	<ul style="list-style-type: none">• Tipo de inducción de lluvia
Cristal de privacidad lateral trasero	<ul style="list-style-type: none">•
Ventana lateral de vidrio insonorizado multicapa	<ul style="list-style-type: none">• Primera fila;• Primera fila

Color interior y exterior

Color exterior	Pintura metálica dorada #8F8270 Pintura metálica plateada #C7C7C7 Pintura metálica negra #1E1E1E Pintura metálica gris #A4A8AE Pintura perla de edición especial verde #6C877C Pintura perla de edición especial púrpura #755382 Pintura de luz fría de edición especial azul #A3B9D2
Color interior	Negro Blanco #000000 #DAD6CF Negro Naranja #000000 #C0674A Negro Color café #000000 #332F2E

Volante/espejo interior

Material del volante	<ul style="list-style-type: none">• Cuero genuino
Ajuste de la posición del volante	<ul style="list-style-type: none">• Ajuste eléctrico hacia arriba y hacia abajo hacia adelante y hacia atrás
Volante multifunción	<ul style="list-style-type: none">•
Volante calefactado	<ul style="list-style-type: none">•

Volante/espejo interior (continuación)

Memoria del volante	<ul style="list-style-type: none">•
Pantalla de visualización de la computadora de viaje	<ul style="list-style-type: none">• Color
Panel de instrumentos LCD completo	<ul style="list-style-type: none">•
Tamaño del instrumento LCD	<ul style="list-style-type: none">• 4.82 pulgadas
Función del espejo retrovisor interior	<ul style="list-style-type: none">• Antideslumbrante automático
Cambio de marchas	<ul style="list-style-type: none">• Cambio de marcha electrónico
Pantalla digital de visualización frontal HUD	<ul style="list-style-type: none">•
Tamaño del HUD	<ul style="list-style-type: none">• 13.35 pulgadas

Configuración inteligente

Servicios de coche conectado	<ul style="list-style-type: none">•
Actualizaciones OTA	<ul style="list-style-type: none">•
Red 4G/5G	<ul style="list-style-type: none">•5G
Función remota de la aplicación móvil	<ul style="list-style-type: none">• Control de la puerta; • Control de la ventana; • Arranque del vehículo; • Gestión de carga; • Control de aire acondicionado; • Calefacción del volante; • Calefacción del asiento; • Ventilación del asiento; • Consulta/diagnóstico del estado del vehículo; • Posicionamiento/búsqueda del vehículo; • Propietario Servicio (encontrar pilas de carga, gasolineras, estacionamientos, etc.); • Programar mantenimiento/ reparación
Monitorización biométrica interior	<ul style="list-style-type: none">•

Control de conducción

Interruptor de modo de conducción	<ul style="list-style-type: none">• Deportes; • Estándar/cómodo; • todoterreno; • nieve
Estacionamiento automático	<ul style="list-style-type: none">•
Descenso por pendiente pronunciada	<ul style="list-style-type: none">•
Asistencia de arranque en pendiente	<ul style="list-style-type: none">•

Control de conducción (continuación)

Sistema de recuperación de energía	<ul style="list-style-type: none">•
Función de suspensión variable	<ul style="list-style-type: none">• Ajuste de la amortiguación de la suspensión;• Ajuste de altura de la suspensión
Suspensión neumática	<ul style="list-style-type: none">•
Suspensión inteligente Magic Carpet	<ul style="list-style-type: none">•

Hardware de conducción

Radar de estacionamiento delantero/trasero	Antes •/después •
Sistema de cámaras de asistencia a la conducción	<ul style="list-style-type: none">• Imagen panorámica de 360 grados
Cámara de percepción frontal	<ul style="list-style-type: none">• Monocular
Número de cámaras	<ul style="list-style-type: none">• 10
Número de radares ultrasónicos	<ul style="list-style-type: none">• 12
Chasis transparente/ imagen de 540 grados	<ul style="list-style-type: none">•
Cantidad de radar de ondas milimétricas	<ul style="list-style-type: none">• 1
Chip de conducción asistida	<ul style="list-style-type: none">• Horizon Journey 5
Potencia total de computación del chip	<ul style="list-style-type: none">•128 TOPS
Píxeles de la cámara de percepción frontal	<ul style="list-style-type: none">•USD 1,176,471
Píxeles de cámara de concienciación ambiental	<ul style="list-style-type: none">•USD 294,118
Píxeles de la cámara con vista envolvente	<ul style="list-style-type: none">•USD 294,118

Carga en el coche

Puerto multimedia/de carga	<ul style="list-style-type: none">•Type-C
Número de puertos USB/ Tipo-C	<ul style="list-style-type: none">• 2 en la primera fila/4 en la última fila
Función de carga inalámbrica del teléfono móvil	<ul style="list-style-type: none">• Primera fila

Carga en el coche (continuación)

Fuente de alimentación de 220 V/230 V	•
Toma de corriente de 12 V del maletero	•
Potencia máxima de carga USB/Tipo C	•60W

"●" = Equipamiento de serie

"-" = No disponible

"○" = Equipamiento opcional.

Nota: Estos son vehículos del mercado chino. La cobertura de garantía no está disponible fuera de China.