

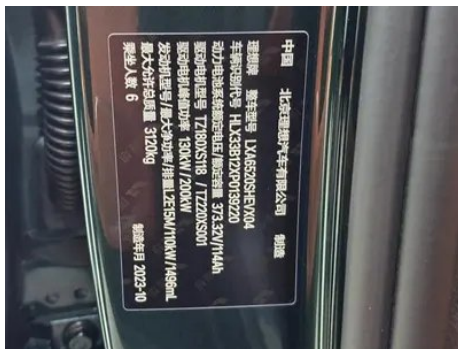
Отчет о Деталях Автомобиля

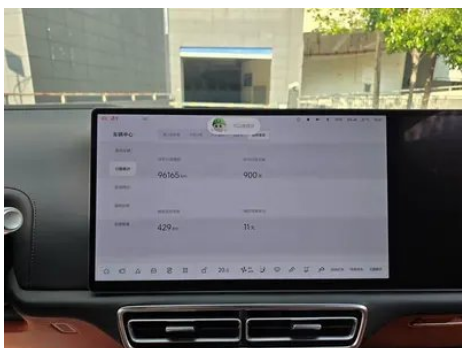
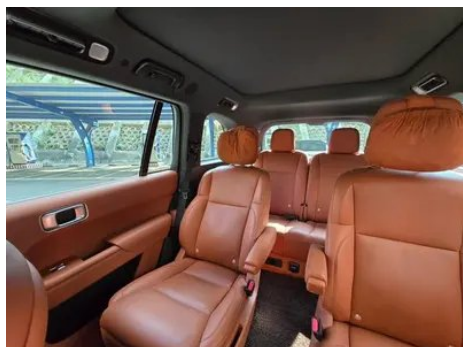
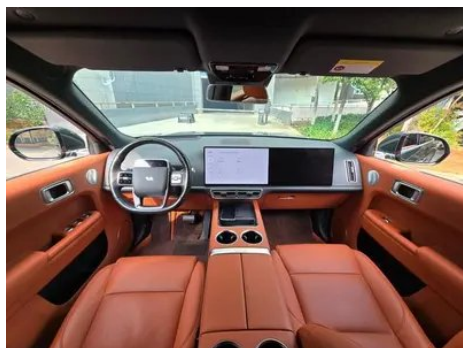
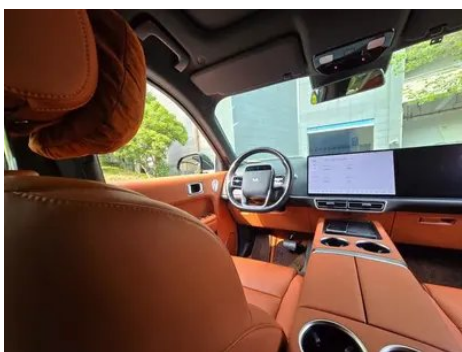
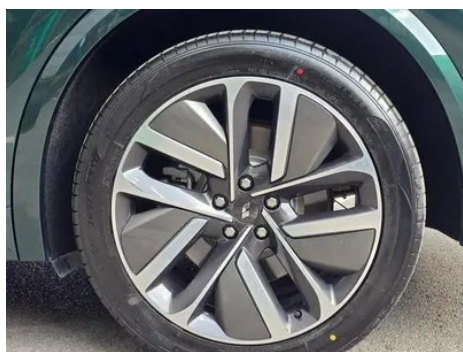
Li Auto L9 2023 Pro Версия

Основная Информация

Марка	Li Auto
Пробег	96,000 km
Цвет	Зеленый
Первая регистрация	2023-11-01
Количество передач	0

Изображения Автомобиля





Состояние Автомобиля

1. Наружная накладка левого порога, Повреждение царапиной.
2. Наружная накладка правого порога, Повреждение царапиной.

Информация о Конфигурации

Информация о модели

Наименование модели	Li Auto L9 2023 Pro
Дата выпуска	2023.08

Основные параметры

Класс автомобиля	Большой внедорожник
Тип энергии	Электромобиль с увеличенным запасом хода (EREV)
Максимальная мощность (кВт)	113

Основные параметры (продолжение)

Максимальный крутящий момент (Н·м)	-
Трансмиссия	Электрические Коробка переменных передач на одной скорости
Тип кузова	SUV
Двигатель	154 л.с.
Габариты (Д×Ш×В) (мм)	5218*1998*1800
Разгон 0-100 км/ч (с)	5.3
Максимальная скорость (км/ч)	180
Снаряженная масса (кг)	2520
Полная масса (кг)	3120
Время быстрой зарядки (ч)	0.5
Время медленной зарядки (ч)	6.5
Электродвигатель (л.с.)	449
Диапазон быстрой зарядки (%)	20-80
Расход электроэнергии в эквиваленте топлива (л/100км)	2.51
Запас хода по циклу WLTC (км)	175
Расход топлива при разряженной батарее (л/100км)	7.8
Расход топлива по циклу WLTP (л/100км)	0.86
Запас хода на электротяге по CLTC (км)	215
Диапазон емкости медленной зарядки аккумулятора (%)	0-100

двигатель

Модель двигателя	L2E15M
Рабочий объем (мл)	1496
Рабочий объем (л)	1.5
Тип впуска	Турбонаддув

двигатель (продолжение)

Компоновка цилиндров	L
Количество цилиндров	4
Клапанов на цилиндр	4
Газораспределительный механизм	DOHC
Максимальная мощность (л.с.)	154
Обороты максимальной мощности (об/мин)	-
Обороты максимального крутящего момента (об/мин)	-
Максимальная полезная мощность (кВт)	110
Октановое число	Номер 95
Система подачи топлива	Прямой впрыск
Материал головки блока цилиндров	Алюминиевый сплав
Материал блока цилиндров	Алюминиевый сплав
Компоновка двигателя	Горизонтальное

Электродвигатель

Тип двигателя	Постоянные магниты/ синхронизация
Суммарная мощность электродвигателей (кВт)	330
Суммарный крутящий момент электродвигателей (Н·м)	620
Макс. мощность переднего электродвигателя (кВт)	130
Макс. крутящий момент переднего электродвигателя (Н·м)	220
Общая мощность системы (кВт)	330
Общий крутящий момент системы (Н·м)	620
Количество приводных двигателей	Двойной двигатель

Электродвигатель (продолжение)

Компоновка электродвигателей	Передняя задняя
Тип батареи	Тройная литиевая батарея
Емкость батареи (кВт·ч)	42.6
Суммарная мощность электродвигателей (л.с.)	449
Макс. мощность заднего электродвигателя (кВт)	200
Макс. крутящий момент заднего электродвигателя (Н·м)	400
Производитель ячеек батареи	Ниндэ
Система охлаждения батареи	Жидкостное охлаждение
Потребление электроэнергии на 100 км (кВтч/100км)	22.2
Функция быстрой зарядки	Поддержка
Полный диапазон WLTC (км)	1100
Расположение порта медленной зарядки	Правая задняя сторона автомобиля
Общая мощность системы (Ps)	449
Модель с задним расположением двигателя	TZ220XS066
Расположение порта быстрой зарядки	Правая задняя сторона автомобиля
Мощность внешнего переменного тока разряда (кВт)	3.5
Минимально допустимое значение внешнего сброса (%)	20
Модель переднего двигателя	TZ180XS008
Мощность быстрой зарядки (кВт)	75

Электродвигатель (продолжение)

Уникальная технология аккумулятора	Использование огнестойких материалов и технологии защиты от термического контроля
Цена зарядной свай (юани)	USD 735

Экран/Система

Центральный экран управления цветной	<ul style="list-style-type: none">• Сенсорный ЖК-экран
Размер экрана информационно-развлекательной системы	<ul style="list-style-type: none">• 15,7 дюйма
Bluetooth/Автомобильный телефон	<ul style="list-style-type: none">•
Система управления с распознаванием голоса	<ul style="list-style-type: none">• Мультимедийная система;• навигация;• телефон;• кондиционер;• окна;• обогрев сидений;• вентиляция сидений;• массаж сидений
Распознавание голосового пробуждения по региону	<ul style="list-style-type: none">• Шесть областей
Задний ЖК-экран	<ul style="list-style-type: none">•
Память системы автомобиля (ГБ)	<ul style="list-style-type: none">•256
Магазин приложений	<ul style="list-style-type: none">•
Тип экрана центрального управления	<ul style="list-style-type: none">•OLED
Разрешение экрана центрального управления	<ul style="list-style-type: none">•3К
Плотность пикселей центрального экрана управления	<ul style="list-style-type: none">•210PPI
Размер экрана для развлечения пассажиров	<ul style="list-style-type: none">• 15,7 дюйма
Тип экрана пассажира	<ul style="list-style-type: none">•OLED
Разрешение экрана пассажира	<ul style="list-style-type: none">•3К
Плотность пикселей на экране пассажира	<ul style="list-style-type: none">•210PPI
Слово для пробуждения голосового помощника	<ul style="list-style-type: none">• Идеальные одноклассники

Экран/Система (продолжение)

Голосовое пробуждение без слов	•
Непрерывное распознавание речи	•
Увидеть и сказать	•
Автомобильный интеллектуальный чип	• 2 Qualcomm Snapdragon 8155
Управление экраном с помощью нескольких пальцев	•
Память системы автомобиля (ГБ)	•24
Управление мультимедиа сзади	•
Размер заднего ЖК-экрана	• 15,7 дюйма
Количество задних мультимедийных экранов	• 1
Тип заднего ЖК-экрана	•OLED
Разрешение заднего ЖК-экрана	•3К
Управление жестами	•
Распознавание голосового отпечатка	•

Тело

Длина (мм)	5218
Ширина (мм)	1998
Высота (мм)	1800
Колесная база (мм)	3105
Передняя колея (мм)	1725
Задняя колея (мм)	1741
Тип открывания дверей	Открытая дверь
Количество дверей	5
Количество мест	6
Объем топливного бака (л)	65
Объем багажника (л)	332-1191

Тело (продолжение)

Коэффициент аэродинамического сопротивления (Cd)	0.3
Угол въезда (°)	19
Угол съезда (°)	21

Коробка передач

Аббревиатура	Электрические Коробка переменных передач на одной скорости
Количество передач	1
Тип трансмиссии	Коробка передач с фиксированным передаточным отношением

Рулевое управление шасси

Тип привода	Двухмоторный полный привод
Полный привод	Электрический полный привод
Тип передней подвески	Независимая подвеска с двумя поперечными рычагами
Тип задней подвески	Независимая подвеска с пятью звенками
Тип усилителя руля	Электрический усилитель
Строение тела	Несущая

Конфигурация сидений

Материал сидений	• Натуральная кожа
Регулировка основного сиденья	• Регулировка вперед и назад; • регулировка спинки; • регулировка высоты (4 стороны); • поддержка талии (4 стороны)
Метод регулировки совместного сиденья	• Регулировка вперед и назад; • регулировка спинки; • регулировка высоты (4 стороны); • поддержка талии (4 стороны)
Электрорегулировка сиденья водителя и пассажира	Мастер •/Заместитель •
Функции передних сидений	• Отопление; • вентиляция; • массаж
Функция памяти электрических сидений	• Место водителя; • место второго пилота

Конфигурация сидений (продолжение)

Кнопки регулировки заднего сиденья переднего пассажира	<ul style="list-style-type: none">•
Регулировка сидений второго ряда	<ul style="list-style-type: none">• Регулировка вперед и назад;• регулировка спинки;• регулировка талии;• регулировка опоры для ног
Заднее сиденье складное	<ul style="list-style-type: none">• Пропорциональное опускание
Передний/задний центральный подлокотник	До •/после •
Задний подстаканник	<ul style="list-style-type: none">•
Функции сидений второго ряда	<ul style="list-style-type: none">• Отопление;• вентиляция;• массаж
Расположение сидений	•2-2-2
Независимые сиденья второго ряда	<ul style="list-style-type: none">•
Электропривод складывания задних сидений	<ul style="list-style-type: none">•
Электрорегулировка сидений второго ряда	<ul style="list-style-type: none">•
Регулировка сидений третьего ряда	<ul style="list-style-type: none">• Регулировка спинки
Третий ряд сидений имеет электрорегулировку.	<ul style="list-style-type: none">•
Задний маленький столик	<ul style="list-style-type: none">•
Функции третьего ряда сидений	<ul style="list-style-type: none">• Отопление

Активная безопасность

Антиблокировочная система (ABS)	<ul style="list-style-type: none">•
Электронное распределение тормозных усилий (EBD/CBC)	<ul style="list-style-type: none">•
Система экстренного торможения (EBA/BAS/BA)	<ul style="list-style-type: none">•
Система контроля тяги (ASR/TCS/TRC)	<ul style="list-style-type: none">•

Активная безопасность (продолжение)

Система курсовой устойчивости (ESC/ESP/DSC)	<ul style="list-style-type: none">•
Система контроля давления в шинах (TPMS)	<ul style="list-style-type: none">• Отображение давления в шинах
Система напоминания о ремне безопасности	<ul style="list-style-type: none">• Весь автомобиль
Крепления ISOFIX для детских кресел	<ul style="list-style-type: none">•
Система предупреждения о съезде с полосы (LDWS)	<ul style="list-style-type: none">•
Система автономного экстренного торможения (АЕВ)	<ul style="list-style-type: none">•
Система обнаружения усталости водителя	<ul style="list-style-type: none">•
Система предупреждения о лобовом столкновении (FCW)	<ul style="list-style-type: none">•
Предупреждение о низкой скорости	<ul style="list-style-type: none">•
Система экстренного вызова (eCall)	<ul style="list-style-type: none">•
Встроенный видеорегиcтpатор	<ul style="list-style-type: none">•
Система предупреждения при открытии двери (DOW)	<ul style="list-style-type: none">•
Режим охраны	<ul style="list-style-type: none">•

Кондиционер/холодильник

Метод регулирования температуры в системе кондиционирования воздуха	<ul style="list-style-type: none">• Автоматический кондиционер
Независимая система климат-контроля для задних пассажиров	<ul style="list-style-type: none">•
Вентиляционные отверстия на задних сиденьях	<ul style="list-style-type: none">•
Контроль температурной зоны	<ul style="list-style-type: none">•

Кондиционер/холодильник (продолжение)

Автомобильный очиститель воздуха	•
Салонный фильтр PM2.5	•
Автомобильный холодильник	•
Устройство для ароматизации автомобиля	•
Мониторинг качества воздуха	•

Пассивная безопасность

Подушка безопасности водителя/пассажира	Мастер •/Заместитель •
Передние/задние боковые подушки безопасности	До •/после •
Подушки безопасности для защиты головы спереди/сзади (шторки безопасности)	До •/после •

Колесный тормоз

Тип передних тормозов	Вентиляционный диск
Тип задних тормозов	Вентиляционный диск
Тип стояночного тормоза	Электронный стоячий автомобиль
Размер передних шин	265/45 R21
Размер задних шин	265/45 R21
Размер запасного колеса	-

Аудио/Внутреннее освещение

Количество говорящих	• 21 рог
Внутреннее окружающее освещение	• 256 цветов
Сенсорный свет для чтения	•
Долби Атмос	•

Функции вождения

Навигационный дисплей дорожной информации	•
Помощь в удержании полосы движения	•
Система помощи при движении по полосе	•

Функции вождения (продолжение)

Система круиз-контроля	<ul style="list-style-type: none">• Адаптивный круиз на полной скорости
Спутниковая навигационная система	<ul style="list-style-type: none">•
Уровень помощи при вождении	<ul style="list-style-type: none">• L2
Центрирование полосы движения	<ul style="list-style-type: none">•
Распознавание дорожных знаков	<ul style="list-style-type: none">•
Карта Бренда	<ul style="list-style-type: none">• Gaud
Системы помощи водителю	<ul style="list-style-type: none">• Идеальный AD Pro
Высокоточная карта	<ul style="list-style-type: none">•
Удаленный вызов	<ul style="list-style-type: none">•
Обнаружение невмешательства	<ul style="list-style-type: none">•
Начать напоминание	<ul style="list-style-type: none">•
Помощь при парковке	<ul style="list-style-type: none">•
Помощь при смене полосы движения	<ul style="list-style-type: none">•
Автоматический въезд/ выезд на съезд с помощью	<ul style="list-style-type: none">•
Участки автомагистрали	<ul style="list-style-type: none">• Скоростной участок

Внешнее освещение

Источник света ближнего света	<ul style="list-style-type: none">• LED
Источник света дальнего света	<ul style="list-style-type: none">• LED
Светодиодные дневные ходовые огни	<ul style="list-style-type: none">•
Адаптивный дальний и ближний свет	<ul style="list-style-type: none">•
Автоматические фары	<ul style="list-style-type: none">•
Регулируемые по высоте фары	<ul style="list-style-type: none">•
Задержка выключения фар	<ul style="list-style-type: none">•
Лампа указателя поворота	<ul style="list-style-type: none">•

Внешние зеркала

Функция внешнего зеркала	<ul style="list-style-type: none">• Электрическая регулировка;• Электрический складной;• Память зеркала заднего вида;• Нагрев зеркала заднего вида;• Автоматический поворот;
---------------------------------	--

Внешний вид/противоугольное

Материал обода	<ul style="list-style-type: none">• Алюминиевый сплав
Электрический багажник	<ul style="list-style-type: none">•
Электронный иммобилайзер двигателя	<ul style="list-style-type: none">•
Центральный замок в автомобиле	<ul style="list-style-type: none">•
Тип ключа	<ul style="list-style-type: none">• Ключ дистанционного управления;• ключ Bluetooth
Система бесключевого запуска	<ul style="list-style-type: none">•
Функция бесключевого доступа	<ul style="list-style-type: none">• Весь автомобиль
Бесконтактное открывание багажника	<ul style="list-style-type: none">•
Электрическая память положения багажника	<ul style="list-style-type: none">•
Функция удаленного запуска	<ul style="list-style-type: none">•
Предварительный прогрев аккумулятора	<ul style="list-style-type: none">•
Активная закрытая решетка	<ul style="list-style-type: none">•
Электрическое закрывание двери	<ul style="list-style-type: none">• Весь автомобиль
Скрытая электрическая дверная ручка	<ul style="list-style-type: none">•
Выброс наружу	<ul style="list-style-type: none">•
Боковые педали	<input type="radio"/> Электрические (USD 1,471)

Мансардное окно/стекло

Тип люка	<ul style="list-style-type: none">• Сегментный люк не может быть открыт
Передние/задние электрические стеклоподъемники	До •/после •
Функция подъема окна одним нажатием	<ul style="list-style-type: none">• Весь автомобиль

Мансардное окно/стекло (продолжение)

Функция защиты от заземления окон	<ul style="list-style-type: none">•
Автомобильное зеркало для макияжа	<ul style="list-style-type: none">• Освещение главного водителя;• освещение второго пилота
Задний дворник	<ul style="list-style-type: none">•
Функция стеклоочистителя с датчиком дождя	<ul style="list-style-type: none">• Индуктивный тип дождя
Заднее боковое защитное стекло	<ul style="list-style-type: none">•
Многослойное звукоизолирующее стекло бокового окна	<ul style="list-style-type: none">• Передний ряд; • задний ряд

Цвет интерьера и экстерьера

Цвет кузова	Золотой металлический лак #8F8270 Серебряный металлический лак #C7C7C7 Чёрная металлическая краска #1E1E1E Серый металлический лак #A4A8AE Зеленая специальная версия жемчужная краска #6C877C Фиолетовый Специальный выпуск Жемчужная краска #755382 Синяя специальная версия холодной краски #A3B9D2
Цвет салона	Черный Белый #000000 #DAD6CF Черный Оранжевый #000000 #C0674A Черный Кофейный цвет #000000 #332F2E

Рулевое колесо/внутреннее зеркало

Материал рулевого колеса	<ul style="list-style-type: none">• Натуральная кожа
Регулировка положения рулевого колеса	<ul style="list-style-type: none">• Электрическая регулировка вверх и вниз
Многофункциональное рулевое колесо	<ul style="list-style-type: none">•
Подогрев рулевого колеса	<ul style="list-style-type: none">•
Память рулевого колеса	<ul style="list-style-type: none">•
Экран дисплея маршрутного компьютера	<ul style="list-style-type: none">• Цвет
Полностью ЖК-панель приборов	<ul style="list-style-type: none">•

Рулевое колесо/внутреннее зеркало (продолжение)

Размер ЖК-дисплея	<ul style="list-style-type: none">• 4,82 дюйма
Функция внутреннего зеркала заднего вида	<ul style="list-style-type: none">• Автоматическая антибликовая
Переключение передач	<ul style="list-style-type: none">• Электронное переключение передач
Цифровой дисплей HUD Head Up	<ul style="list-style-type: none">•
Размер HUD на голове	<ul style="list-style-type: none">• 13,35 дюйма

Интеллектуальная конфигурация

Сервисы подключенного автомобиля	<ul style="list-style-type: none">•
Обновления по воздуху (ОТА)	<ul style="list-style-type: none">•
Сеть 4G/5G	<ul style="list-style-type: none">• 5G
Функция удаленного управления через мобильное приложение	<ul style="list-style-type: none">• Управление дверью; • управление окном; • запуск автомобиля; • управление зарядкой; • управление кондиционером; • обогрев рулевого колеса; • обогрев сидений; • вентиляция сидений; • Назначение обслуживания/ремонта
Система биометрического мониторинга в салоне	<ul style="list-style-type: none">•

Контроль вождения

Переключатель режима движения	<ul style="list-style-type: none">• Спорт; • стандарт/комфорт; • бездорожье; • снег
Автоматическая парковка	<ul style="list-style-type: none">•
Крутой спуск по склону	<ul style="list-style-type: none">•
Помощь при трогании на подъеме	<ul style="list-style-type: none">•
Система рекуперации энергии	<ul style="list-style-type: none">•
Функция переменной подвески	<ul style="list-style-type: none">• Регулировка жёсткости амортизаторов подвески; • Регулировка высоты подвески
Пневматическая подвеска	<ul style="list-style-type: none">•
Интеллектуальная подвеска Magic Carpet	<ul style="list-style-type: none">•

Приводное оборудование

Передний/задний парковочный радар	До •/после •
Система видеопомощи при вождении	• 360-градусное панорамное изображение
Передняя камера восприятия	• Моноцель
Количество камер	• 10
Количество ультразвуковых радаров	• 12
Прозрачный корпус/540-градусное изображение	•
Количество радаров миллиметрового диапазона	• 1
Чип помощи водителю	• Горизонт путешествие 5
Общая вычислительная мощность чипа	•128 TOPS
Пиксели фронтальной камеры восприятия	•USD 1,176,471
Пиксели камеры экологической осведомленности	•USD 294,118
Пиксели камеры кругового обзора	•USD 294,118

Зарядка в автомобиле

Мультимедийный/зарядный порт	•Type-C
Количество портов USB/Type-C	• 2 в первом ряду/4 в заднем ряду
Функция беспроводной зарядки мобильного телефона	• Передний ряд
Электропитание 220В/230В	•
Розетка 12 В в багажном отделении	•
Максимальная мощность зарядки USB/Type-C	•60W

"●" = Стандартное оборудование

"▬" = Недоступно

"○" = Опциональное оборудование.

Примечание: Это автомобили для китайского рынка.
Гарантийное покрытие недоступно за пределами Китая.