

Informe de Detalles del Vehículo

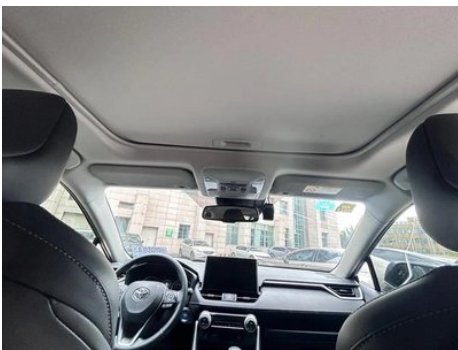
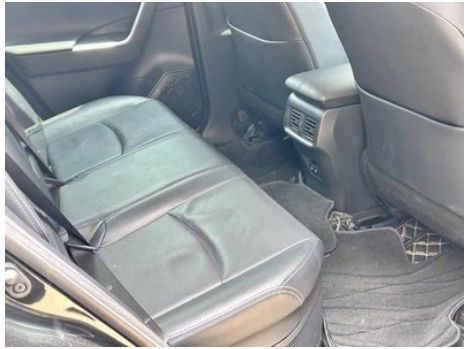
Wildlander 2020 Doble motor 2.5L Versión premium con tracción en dos ruedas

Información Básica

Marca	Toyota
Kilometraje	71,000 km
Color	Negro
Primera matriculación	2020-12-01
Número de transferencias	0

Imágenes del Vehículo







Condición del Vehículo

1. Piezas metálicas originales, pintura de fábrica.

Información de Configuración

Información del modelo

Nombre del modelo	Wildlander 2020 Doble motor 2.5L E-CVT Versión premium con tracción en dos ruedas
Fecha de lanzamiento	2020.02

Parámetros básicos

Categoría del vehículo	SUV compacto
Tipo de energía	Vehículo híbrido eléctrico (HEV)
Potencia máxima (kW)	131
Par máximo (N·m)	221
Transmisión	Transmisión continuamente variable E-CVT
Tipo de carrocería	SUV
Motor	2.5L 178 caballos de fuerza L4
Dimensiones (LxAxA) (mm)	4665*1855*1680
Aceleración 0-100 km/h (s)	-
Velocidad máxima (km/h)	180
Peso en vacío (kg)	1675
Peso máximo autorizado (kg)	-

Parámetros básicos (continuación)

Motor eléctrico (CV)	120
Consumo combinado NEDC (L/100 km)	4.7

motor

Modelo de motor	A25D
Cilindrada (mL)	2487
Cilindrada (L)	2.5
Tipo de admisión	Inhala natural
Configuración de cilindros	L
Número de cilindros	4
Válvulas por cilindro	4
Relación de compresión	14
Distribución	DOHC
Diámetro (mm)	87.5
Carrera (mm)	103.4
Potencia máxima (CV)	178
Régimen de potencia máxima (rpm)	5700
Régimen de par máximo (rpm)	3600-5200
Potencia neta máxima (kW)	131
Octanaje	92.
Sistema de alimentación	Inyección mixta
Material de culata	Aleación de aluminio
Material de bloque motor	Aleación de aluminio
Disposición del motor	Horizontal

Motor eléctrico

Tipo de motor	Imán permanente/sincronización
Potencia total de motores eléctricos (kW)	88
Par total de motores eléctricos (N·m)	202
Potencia máx. del motor eléctrico delantero (kW)	88
Par máx. del motor eléctrico delantero (N·m)	202

Motor eléctrico (continuación)

Potencia total del sistema (kW)	160
Número de motores de accionamiento	Motor único
Configuración de motores	Frente
Tipo de batería	Batería Ni-MH

Pantalla/Sistema

Pantalla a color de control central	<ul style="list-style-type: none">• Pantalla LCD táctil
Tamaño de la pantalla de infoentretenimiento	<ul style="list-style-type: none">• 10.1 pulgadas
Bluetooth/Teléfono integrado	<ul style="list-style-type: none">•
Integración/Duplicación de smartphone	<ul style="list-style-type: none">• Admite CarLife;• Interconexión/mapeo original
Sistema de control de reconocimiento de voz	<ul style="list-style-type: none">• Sistema multimedia;• Navegación;• Teléfono

Cuerpo

Longitud (mm)	4665
Anchura (mm)	1855
Altura (mm)	1680
Distancia entre ejes (mm)	2690
Vía delantera (mm)	1605
Vía trasera (mm)	1620
Tipo de apertura de puertas	Puerta batiente
Número de puertas	5
Número de plazas	5
Capacidad del depósito (L)	55
Volumen del tronco (L)	580
Coefficiente aerodinámico (Cx)	-
Ángulo de ataque (°)	17.8
Ángulo de salida (°)	20.1
Radio de giro mínimo (m)	5.5

Caja de cambios

Caja de cambios (continuación)

Abreviatura	Transmisión continuamente variable E-CVT
Número de marchas	Velocidad continuamente variable
Tipo de transmisión	Transmisión variable continua electrónica (E-CVT)

Dirección del chasis

Tipo de tracción	Motor delantero, tracción delantera (FF)
Tipo de suspensión delantera	Suspensión independiente MacPherson
Tipo de suspensión trasera	Suspensión independiente multibrazo tipo E
Tipo de dirección asistida	Asistencia eléctrica
Estructura corporal	Tipo de carga

Configuración del asiento

Material de los asientos	• Cuero genuino; • Cuero sintético
Ajuste del asiento principal	• Ajuste delantero y trasero; • Ajuste del respaldo; • Ajuste de altura (4 a); • Soporte lumbar (2 a)
Método de ajuste del coasiento	• Ajuste delantero y trasero; • Ajuste del respaldo
Ajuste eléctrico del asiento del conductor y del pasajero.	Principal •/Vice-
Funciones del asiento delantero	• Calefacción; • Ventilación
Botones ajustables en la parte trasera del asiento del pasajero delantero	-
Ajuste del asiento de la segunda fila	• Ajuste del respaldo
Asiento trasero plegable	• Proporción hacia abajo
Apoyabrazos central delantero/trasero	Antes •/después •
Portavasos trasero	•

Seguridad activa

Sistema antibloqueo de frenos (ABS)	•
Distribución electrónica de frenado (EBD/CBC)	•

Seguridad activa (continuación)

Sistema de asistencia a la frenada (EBA/BAS/BA)	•
Sistema de control de tracción (ASR/TCS/TRC)	•
Control electrónico de estabilidad (ESC/ESP/DSC)	•
Sistema de monitorización de presión de neumáticos (TPMS)	• Alarma de presión de neumáticos
Recordatorio de cinturón de seguridad	• Coche completo
Anclajes ISOFIX para sillas infantiles	•
Sistema de aviso de cambio involuntario de carril (LDWS)	•
Frenado autónomo de emergencia (AEB)	•
Detector de fatiga del conductor	-
Sistema de llamada de emergencia (eCall)	•

Aire acondicionado/refrigerador

Método de control de temperatura del aire acondicionado	• Aire acondicionado automático
Climatización independiente trasera	-
Ventilaciones de aire del asiento trasero	•
Control de zona de temperatura	•
Purificador de aire para coche	-
Filtro PM2.5 para el habitáculo	•

Seguridad pasiva

Bolsa de aire del conductor y del pasajero	Principal •/Vice •
Airbags laterales delanteros y traseros	Antes •/después-

Seguridad pasiva (continuación)

Airbags de cabeza delanteros y traseros (airbags de cortina)	Antes •/después •
Airbag de rodilla	• Airbag de rodilla del conductor principal

Freno de rueda

Tipo de frenos delanteros	Tipo de disco de ventilación
Tipo de frenos traseros	Tipo de disco
Tipo de freno de estacionamiento	Estacionado electrónico
Tamaño de neumáticos delanteros	225/60 R18
Tamaño de neumáticos traseros	225/60 R18
Tamaño de la rueda de repuesto	No tamaño completo

Audio/Iluminación interior

Número de hablantes	• 6 altavoces
Iluminación ambiental interior	• Monocromo

Funciones de conducción

Pantalla de información de tráfico de navegación	•
Asistente de carril	-
Sistema de asistencia para mantenerse en el carril	•
Sistema de control de crucero	• Crucero adaptativo a toda velocidad
Sistema de navegación por satélite	•
Asistencia de estacionamiento	-

Iluminación exterior

Fuente de luz de cruce	•LED
Fuente de luz de carretera	•LED
Luces diurnas LED	•
Luces altas y bajas adaptativas	•
Faros automáticos	•

Iluminación exterior (continuación)

Luces antiniebla delanteras	• LED
Faros delanteros regulables en altura	•
Retardo de apagado de los faros	-

Espejos exteriores

Función del espejo exterior	• Ajuste eléctrico; • Plegable eléctrico; • Calefacción del espejo retrovisor; • Plegable automático del coche bloqueado
------------------------------------	--

Apariencia/antirrobo

Material de la llanta	• Aleación de aluminio
Baúl eléctrico	•
inmovilizador electrónico del motor	•
Sistema de cierre centralizado en el coche	•
Tipo de clave	• Llave de control remoto
Sistema de arranque sin llave	•
Función de entrada sin llave	• Primera fila
Maletero manos libres	•
Memoria de posición del maletero eléctrico	•
Rejilla cerrada activa	•

Tragaluz/Vidrio

Tipo de techo solar	• Techo corredizo eléctrico
Elevalunas eléctricos delanteros y traseros	Antes •/después •
Función de elevación de ventana con un solo toque	• Coche completo
Función anti-pinzamiento de ventana	•
Espejo de maquillaje para coche	• Iluminación del conductor principal; • Iluminación del copiloto
Limpiaparabrisas trasero	•

Color interior y exterior

Color interior y exterior (continuación)

Color exterior	Plata, Cristal de tinta, Negro: # B5B5B5/#000000; ámbar marrón: #301513, Platino, Perlas, Blanco: # DCE2E0, Diamante de mar azul: #0F4A93, Cristal de tinta, Negro: #000000, Mo Yu, Azul: # 254D5E; Opal Silver: # D0D0D0, Negro, Platino, Perlas, Blanco: #000000/# DDE2E0, Negro, Diamante de mar azul: #000000/#0F4A93, Negro, Opal plata: #000000/# D0D0; plata/marrón ámbar: # B5B5B5/# 62504C; plata, Mo Yu, Azul: # B5B5B5/# 254D5E
Color interior	Negro, #414544, Gris: # F6F6F8

Volante/espejo interior

Material del volante	<ul style="list-style-type: none">• Cuero genuino
Ajuste de la posición del volante	<ul style="list-style-type: none">• Ajuste manual hacia arriba y hacia abajo
Volante multifunción	<ul style="list-style-type: none">•
Volante calefactado	-
Memoria del volante	-
Pantalla de visualización de la computadora de viaje	<ul style="list-style-type: none">• Color
Panel de instrumentos LCD completo	-
Tamaño del instrumento LCD	<ul style="list-style-type: none">• 4.2 pulgadas
Función del espejo retrovisor interior	<ul style="list-style-type: none">• Antideslumbrante automático

Configuración inteligente

Servicios de coche conectado	-
Actualizaciones OTA	-

Control de conducción

Interruptor de modo de conducción	<ul style="list-style-type: none">• Deportes;• Económico;• Estándar/Comodidad
Estacionamiento automático	<ul style="list-style-type: none">•
Asistencia de arranque en pendiente	<ul style="list-style-type: none">•

Hardware de conducción

Hardware de conducción (continuación)

Radar de estacionamiento delantero/trasero	Antes •/después •
Sistema de cámaras de asistencia a la conducción	• Imagen de marcha atrás

Carga en el coche

Puerto multimedia/de carga	•USB;•AUX
Número de puertos USB/ Tipo-C	• 1 fila delantera/2 fila trasera
Toma de corriente de 12 V del maletero	•

"●" = Equipamiento de serie

"-" = No disponible

"○" = Equipamiento opcional.

Nota: Estos son vehículos del mercado chino. La cobertura de garantía no está disponible fuera de China.