

Rapport de Détail du Véhicule

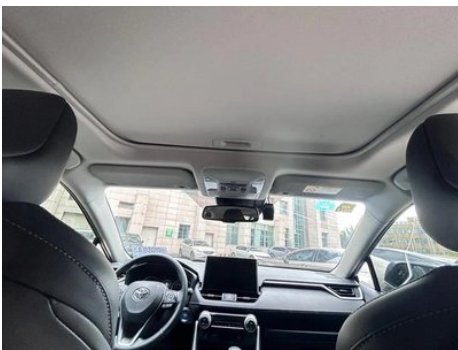
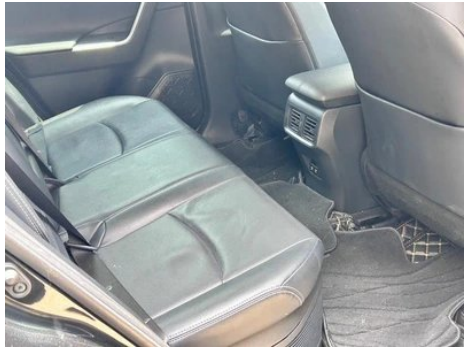
Wildlander 2020 Double Qingqing 2.5L Deux roues motrices Premium Edition

Informations de Base

Marque	Toyota
Kilométrage	71,000 km
Couleur	Noir
Première immatriculation	2020-12-01
Nombre de transferts	0

Images du Véhicule







État du Véhicule

1. Éléments métalliques d'origine, peinture d'usine.

Informations de Configuration

Informations sur le modèle

Nom du modèle	Wildlander 2020 Double Qingqing 2.5L E-CVT Deux roues motrices Premium Edition
Date de lancement	2020.02

Paramètres de base

Catégorie du véhicule	SUV compact
Type d'énergie	Véhicule hybride électrique (HEV)
Puissance maximale (kW)	131
Couple maximal (N·m)	221
Transmission	Transmission à variation continue (E-CVT)
Type de carrosserie	SUV
Moteur	2.5L 178 chevaux L4
Dimensions (L×l×H) (mm)	4665*1855*1680
Accélération 0-100 km/h (s)	-
Vitesse maximale (km/h)	180
Poids à vide (kg)	1675
Poids total autorisé en charge (kg)	-
Moteur électrique (ch)	120

Paramètres de base (suite)

Consommation mixte NEDC (L/100 km)	4.7
---	-----

moteur

Référence moteur	A25D
Cylindrée (mL)	2487
Cylindrée (L)	2.5
Type d'admission	Inspirez naturellement
Configuration des cylindres	L
Nombre de cylindres	4
Soupapes par cylindre	4
Taux de compression	14
Distribution	DOHC
Alésage (mm)	87.5
Course (mm)	103.4
Puissance maximale (ch)	178
Régime de puissance maxi (tr/min)	5700
Régime de couple maxi (tr/min)	3600-5200
Puissance nette maximale (kW)	131
Indice d'octane	Numéro 92
Système d'alimentation	Jet hybride
Matériau de culasse	Alliage d'aluminium
Matériau de bloc-moteur	Alliage d'aluminium
Disposition du moteur	Horizontal

moteur électrique

Type de moteur	Aimant permanent/synchronisation
Puissance totale des moteurs électriques (kW)	88
Couple total des moteurs électriques (N·m)	202
Puissance max. du moteur électrique avant (kW)	88
Couple max. du moteur électrique avant (N·m)	202

moteur électrique (suite)

Puissance totale du système (kW)	160
Nombre de moteurs d'entraînement	Moteur unique
Configuration des moteurs	Préface
Type de batterie	Batteries Ni-MH

Écran/Système

Écran couleur de contrôle central	• Écran LCD tactile
Taille de l'écran d'infodivertissement	• 10,1 pouces
Bluetooth/Téléphone embarqué	•
Intégration/Mise en miroir de smartphone	• Prise en charge de CarLife; • Interconnexion/mappage d'origine
Système de contrôle de reconnaissance vocale	• Système multimédia; • Navigation; • Téléphone

Corps

Longueur (mm)	4665
Largeur (mm)	1855
Hauteur (mm)	1680
Empattement (mm)	2690
Voie avant (mm)	1605
Voie arrière (mm)	1620
Type d'ouverture des portes	Porte battante
Nombre de portes	5
Nombre de places	5
Capacité du réservoir (L)	55
Volume du coffre (L)	580
Coefficient de traînée (Cx)	-
Angle d'attaque (°)	17.8
Angle de fuite (°)	20.1
Rayon de braquage minimum (m)	5.5

Boîte de vitesse

Boîte de vitesse (suite)

Abréviation	Transmission à variation continue (E-CVT)
Nombre de rapports	Variété en constante
Type de transmission	Transmission à variation continue électronique (E-CVT)

Direction du châssis

Type de transmission	Moteur avant, traction avant (FF)
Type de suspension avant	Suspension indépendante MacPherson
Type de suspension arrière	Suspension indépendante multi-bras de type E
Type de direction assistée	Aide électrique
Structure du corps	Chargé

Configuration des sièges

Matériau des sièges	<ul style="list-style-type: none">• Cuir véritable;• Similicuir
Réglage du siège principal	<ul style="list-style-type: none">• Ajustement avant et arrière;• Ajustement du dossier;• Ajustement haut et bas (4 direction);• Soutien de la taille (2 direction)
Méthode de réglage du siège arrière	<ul style="list-style-type: none">• Ajustement avant et arrière;• Réglage du dossier
Réglage électrique du siège conducteur et du siège passager	Principal •/Vice-
Fonctions des sièges avant	<ul style="list-style-type: none">• Chauffage;• Ventilation
Boutons de réglage arrière du siège passager avant	-
Réglage du siège de la deuxième rangée	<ul style="list-style-type: none">• Réglage du dossier
Banquette arrière rabattable	<ul style="list-style-type: none">• La proportion est abaissée
Accoudoir central avant/arrière	<ul style="list-style-type: none">• Avant/arrière •
Porte-gobelet arrière	<ul style="list-style-type: none">•

Sécurité active

Système antiblocage des roues (ABS)	<ul style="list-style-type: none">•
Répartiteur électronique de freinage (EBD/CBC)	<ul style="list-style-type: none">•

Sécurité active (suite)

Système d'assistance au freinage (EBA/BAS/BA)	•
Système antipatinage (ASR/TCS/TRC)	•
Contrôle électronique de stabilité (ESC/ESP/DSC)	•
Système de surveillance de la pression des pneus (TPMS)	• Alarme de pression des pneus
Avertisseur de ceinture de sécurité	• Toute la voiture
Fixations ISOFIX pour siège enfant	•
Système d'avertissement de franchissement de ligne (LDWS)	•
Système de freinage d'urgence autonome (AEB)	•
Détection de fatigue du conducteur	-
Système d'appel d'urgence (eCall)	•

Climatisation/réfrigérateur

Méthode de contrôle de la température de la climatisation	• Climatisation automatique
Climatisation indépendante arrière	-
Bouches d'aération des sièges arrière	•
Contrôle de zone de température	•
Purificateur d'air pour voiture	-
Filtre PM2.5 d'habitacle	•

Sécurité passive

Airbag conducteur/passager	Principal •/Vice •
Airbags latéraux avant/arrière	Avant •/arrière-
Airbags de tête avant/arrière (airbags rideaux)	• Avant/arrière •

Sécurité passive (suite)

Airbag genoux	<ul style="list-style-type: none">• Airbags au genou de conduite principale
----------------------	---

Frein de roue

Type de freins avant	Ventilation à disque
Type de freins arrière	Type de disque
Type de frein de stationnement	Voiture de stationnement électronique
Dimensions des pneus avant	225/60 R18
Dimensions des pneus arrière	225/60 R18
Dimensions de la roue de secours	Non pleine taille

Audio/Éclairage intérieur

Nombre de locuteurs	<ul style="list-style-type: none">• 6 haut-parleurs
Éclairage d'ambiance intérieur	<ul style="list-style-type: none">• Monochrome

Fonctions de conduite

Affichage des informations de trafic de navigation	<ul style="list-style-type: none">•
Assistance de voie	-
Système d'assistance au maintien de la voie	<ul style="list-style-type: none">•
Système de régulateur de vitesse	<ul style="list-style-type: none">• Croisière adaptative à pleine vitesse
Système de navigation par satellite	<ul style="list-style-type: none">•
Assistance au stationnement	-

Éclairage extérieur

Source de lumière de croisement	<ul style="list-style-type: none">•LED
Source lumineuse de feux de route	<ul style="list-style-type: none">•LED
Feux de jour à LED	<ul style="list-style-type: none">•
Feux de route et de croisement adaptatifs	<ul style="list-style-type: none">•
Phares automatiques	<ul style="list-style-type: none">•
Feux de brouillard avant	<ul style="list-style-type: none">•LED

Éclairage extérieur (suite)

Phares réglables en hauteur	•
Délai d'extinction des phares	-

Rétroviseurs extérieurs

Fonction rétroviseur extérieur	• Réglage électrique; • pliage électrique; • chauffage du rétroviseur; • pliage automatique de la voiture de verrouillage
---------------------------------------	---

Apparence/antivol

Matériau de la jante	• Alliage d'aluminium
Coffre électrique	•
Antidémarrage électronique du moteur	•
Système de verrouillage centralisé dans la voiture	•
Type de clé	• Clé de télécommande
Système de démarrage sans clé	•
Fonction d'entrée sans clé	• Première rangée
Coffre mains libres	•
Mémoire de position du coffre électrique	•
calandre fermée active	•

Puits de lumière/Verre

Type de toit ouvrant	• Toit ouvrant électrique
Vitres électriques avant/arrière	• Avant/arrière •
Fonction de levage de vitre à une touche	• Toute la voiture
Fonction anti-pincement de fenêtre	•
Miroir de maquillage pour voiture	• Lumière de conduite principale; • Lumière de copilote
Essuie-glace arrière	•

Couleur intérieure et extérieure

Couleur intérieure et extérieure (suite)

Couleur extérieure	Argenté, Cristaux d'encre, Noir: # B5B5B5/#000000; ambre brun: #301513, Platinum, Perles, Blanc: # DCE2E0, Diamant bleu: #0F4A93, Cristaux d'encre, Noir: #000000, Jade d'encre, Bleu: # 254D5E; Opal Argent: # D0D0D0, Noir, Platinum, Perles, Blanc: #000000/# DDE2E0, Noir, Diamant bleu: #000000/#0F4A93, Noir, Opal Silver: #000000/# D0D0D0; argent/ambre brun: # B5B5B5/# 62504C; argent, Jade d'encre, Bleu: # B5B5B5/# 254D5E
Couleur intérieure	Noir, #414544, Gris: # F6F6F8

Volant/rétroviseur intérieur

Matériau du volant	• Ceau véritable
Réglage de la position du volant	• Ajustement manuel de haut en bas
Volant multifonction	•
Volant chauffant	-
Mémoire du volant	-
Écran d'affichage de l'ordinateur de bord	• Couleur
Tableau de bord LCD complet	-
Taille de l'instrument LCD	• 4.2 pouces
Fonction rétroviseur intérieur	• Antiéblouissement automatique

Configuration intelligente

Services de voiture connectée	-
Mises à jour OTA	-

Contrôle de la conduite

Commutateur de mode de conduite	• Sport; • Économie; • Norme/Confort
Stationnement automatique	•
Aide au démarrage en côte	•

Matériel de conduite

Radar de stationnement avant/arrière	• Avant/arrière •
---	-------------------

Matériel de conduite (suite)

Système de caméras d'aide à la conduite	• Image inversée
--	------------------

Recharge en voiture

Port multimédia/de chargement	•USB;•AUX
Nombre de ports USB/Type-C	• 1 avant/2 arrière
Prise de courant 12 V dans le coffre à bagages	•

"●" = Équipement de série

"-" = Non disponible

"○" = Équipement en option.

Remarque : Il s'agit de véhicules du marché chinois. La couverture de garantie n'est pas disponible en dehors de la Chine.