

# Отчет о Деталях Автомобиля

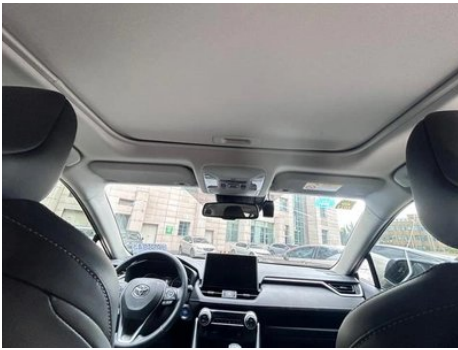
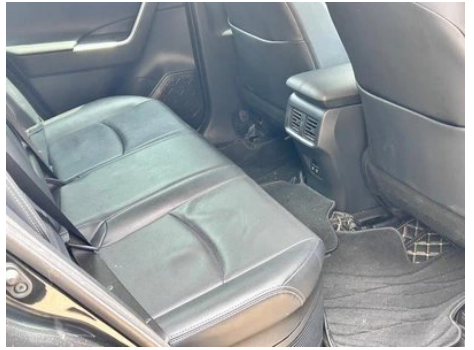
Wildlander 2020 Двойной двигатель 2.5L  
Уважаемые издания с двумя приводами

## Основная Информация

Марка	Toyota
Пробег	71,000 km
Цвет	Черный
Первая регистрация	2020-12-01
Количество передач	0

## Изображения Автомобиля







## Состояние Автомобиля

1. Металлические кузовные элементы родные, окраска заводская.

## Информация о Конфигурации

### Информация о модели

Наименование модели	Wildlander 2020 Двойной двигатель 2.5L E-CVT Уважаемые издания с двумя приводами
Дата выпуска	2020.02

### Основные параметры

Класс автомобиля	Компактный внедорожник
Тип энергии	Гибридный электромобиль (HEV)
Максимальная мощность (кВт)	131
Максимальный крутящий момент (Н·м)	221
Трансмиссия	Бесступенчатая трансмиссия E-CVT
Тип кузова	SUV
Двигатель	2.5L 178 л.с. L4
Габариты (Д×Ш×В) (мм)	4665*1855*1680
Разгон 0-100 км/ч (с)	-
Максимальная скорость (км/ч)	180
Снаряженная масса (кг)	1675
Полная масса (кг)	-
Электродвигатель (л.с.)	120
Расход топлива по циклу NEDC (л/100км)	4.7

### двигатель

Модель двигателя	A25D
Рабочий объем (мл)	2487
Рабочий объем (л)	2.5

## двигатель (продолжение)

<b>Тип впуска</b>	Естественный вдох
<b>Компоновка цилиндров</b>	L
<b>Количество цилиндров</b>	4
<b>Клапанов на цилиндр</b>	4
<b>Степень сжатия</b>	14
<b>Газораспределительный механизм</b>	DOHC
<b>Диаметр цилиндра (мм)</b>	87.5
<b>Ход поршня (мм)</b>	103.4
<b>Максимальная мощность (л.с.)</b>	178
<b>Обороты максимальной мощности (об/мин)</b>	5700
<b>Обороты максимального крутящего момента (об/мин)</b>	3600-5200
<b>Максимальная полезная мощность (кВт)</b>	131
<b>Октановое число</b>	№ 92.
<b>Система подачи топлива</b>	Смешанная струя
<b>Материал головки блока цилиндров</b>	Алюминиевый сплав
<b>Материал блока цилиндров</b>	Алюминиевый сплав
<b>Компоновка двигателя</b>	Горизонтальное

## Электродвигатель

<b>Тип двигателя</b>	Постоянные магниты/ синхронизация
<b>Суммарная мощность электродвигателей (кВт)</b>	88
<b>Суммарный крутящий момент электродвигателей (Н·м)</b>	202
<b>Макс. мощность переднего электродвигателя (кВт)</b>	88
<b>Макс. крутящий момент переднего электродвигателя (Н·м)</b>	202
<b>Общая мощность системы (кВт)</b>	160

## Электродвигатель (продолжение)

<b>Количество приводных двигателей</b>	Одномоторный
<b>Компоновка электродвигателей</b>	Передняя
<b>Тип батареи</b>	Никель-металлогидридная батарея

## Экран/Система

<b>Центральный экран управления цветной</b>	<ul style="list-style-type: none"><li>• Сенсорный ЖК-экран</li></ul>
<b>Размер экрана информационно-развлекательной системы</b>	<ul style="list-style-type: none"><li>• 10,1 дюйма</li></ul>
<b>Bluetooth/Автомобильный телефон</b>	<ul style="list-style-type: none"><li>•</li></ul>
<b>Интеграция смартфона/Зеркалирование</b>	<ul style="list-style-type: none"><li>• Поддержка CarLife; • Оригинальное подключение/отображение</li></ul>
<b>Система управления с распознаванием голоса</b>	<ul style="list-style-type: none"><li>• Мультимедийная система; • навигация; • телефон</li></ul>

## Тело

<b>Длина (мм)</b>	4665
<b>Ширина (мм)</b>	1855
<b>Высота (мм)</b>	1680
<b>Колесная база (мм)</b>	2690
<b>Передняя колея (мм)</b>	1605
<b>Задняя колея (мм)</b>	1620
<b>Тип открывания дверей</b>	Открытая дверь
<b>Количество дверей</b>	5
<b>Количество мест</b>	5
<b>Объем топливного бака (л)</b>	55
<b>Объем багажника (л)</b>	580
<b>Коэффициент аэродинамического сопротивления (Cd)</b>	-
<b>Угол въезда (°)</b>	17.8
<b>Угол съезда (°)</b>	20.1
<b>Минимальный радиус поворота (м)</b>	5.5

## Коробка передач

<b>Аббревиатура</b>	Бесступенчатая трансмиссия E-CVT
<b>Количество передач</b>	Бесступенчатая трансмиссия
<b>Тип трансмиссии</b>	Электронная бесступенчатая трансмиссия (E-CVT)

## Рулевое управление шасси

<b>Тип привода</b>	Переднемоторный, переднеприводный (FF)
<b>Тип передней подвески</b>	Независимая подвеска McPherson
<b>Тип задней подвески</b>	E-тип многорычажной независимой подвески
<b>Тип усилителя руля</b>	Электрический усилитель
<b>Строение тела</b>	Несущая

## Конфигурация сидений

<b>Материал сидений</b>	<ul style="list-style-type: none"><li>• Натуральная кожа;</li><li>• Искусственная кожа</li></ul>
<b>Регулировка основного сиденья</b>	<ul style="list-style-type: none"><li>• Регулировка вперед и назад;</li><li>• регулировка спинки;</li><li>• регулировка высоты (4 стороны);</li><li>• поддержка талии (2 стороны)</li></ul>
<b>Метод регулировки совместного сиденья</b>	<ul style="list-style-type: none"><li>• Регулировка вперед и назад;</li><li>• регулировка спинки</li></ul>
<b>Электрорегулировка сиденья водителя и пассажира</b>	Главная •/Заместитель-
<b>Функции передних сидений</b>	<ul style="list-style-type: none"><li>• Отопление;</li><li>• вентиляция</li></ul>
<b>Кнопки регулировки заднего сиденья переднего пассажира</b>	-
<b>Регулировка сидений второго ряда</b>	<ul style="list-style-type: none"><li>• Регулировка спинки</li></ul>
<b>Заднее сиденье складное</b>	<ul style="list-style-type: none"><li>• Пропорциональное опускание</li></ul>
<b>Передний/задний центральный подлокотник</b>	До •/после •
<b>Задний подстаканник</b>	<ul style="list-style-type: none"><li>•</li></ul>

## Активная безопасность

<b>Антиблокировочная система (ABS)</b>	<ul style="list-style-type: none"><li>•</li></ul>
--	---

## Активная безопасность (продолжение)

Электронное распределение тормозных усилий (EBD/CBC)	•
Система экстренного торможения (EBA/BAS/BA)	•
Система контроля тяги (ASR/TCS/TRC)	•
Система курсовой устойчивости (ESC/ESP/DSC)	•
Система контроля давления в шинах (TPMS)	• Сигнализация давления в шинах
Система напоминания о ремне безопасности	• Вся машина
Крепления ISOFIX для детских кресел	•
Система предупреждения о съезде с полосы (LDWS)	•
Система автономного экстренного торможения (АЕВ)	•
Система обнаружения усталости водителя	-
Система экстренного вызова (eCall)	•

## Кондиционер/холодильник

Метод регулирования температуры в системе кондиционирования воздуха	• Автоматический кондиционер
Независимая система климат-контроля для задних пассажиров	-
Вентиляционные отверстия на задних сиденьях	•
Контроль температурной зоны	•
Автомобильный очиститель воздуха	-
Салонный фильтр PM2.5	•

## Пассивная безопасность

<b>Подушка безопасности водителя/пассажира</b>	Мастер •/Заместитель •
<b>Передние/задние боковые подушки безопасности</b>	До •/после-
<b>Подушки безопасности для защиты головы спереди/сзади (шторки безопасности)</b>	До •/после •
<b>Подушка безопасности для колена</b>	• Главная подушка безопасности

## Колесный тормоз

<b>Тип передних тормозов</b>	Вентиляционный диск
<b>Тип задних тормозов</b>	Дисковый
<b>Тип стояночного тормоза</b>	Электронный стоячий автомобиль
<b>Размер передних шин</b>	225/60 R18
<b>Размер задних шин</b>	225/60 R18
<b>Размер запасного колеса</b>	Не полный размер

## Аудио/Внутреннее освещение

<b>Количество говорящих</b>	• 6 рогов
<b>Внутреннее окружающее освещение</b>	• Монохромный

## Функции вождения

<b>Навигационный дисплей дорожной информации</b>	•
<b>Помощь в удержании полосы движения</b>	-
<b>Система помощи при движении по полосе</b>	•
<b>Система круиз-контроля</b>	• Адаптивный круиз на полной скорости
<b>Спутниковая навигационная система</b>	•
<b>Помощь при парковке</b>	-

## Внешнее освещение

<b>Источник света ближнего света</b>	•LED
<b>Источник света дальнего света</b>	•LED
<b>Светодиодные дневные ходовые огни</b>	•

## Внешнее освещение (продолжение)

Адаптивный дальний и ближний свет	•
Автоматические фары	•
Передние противотуманные фары	•LED
Регулируемые по высоте фары	•
Задержка выключения фар	-

## Внешние зеркала

Функция внешнего зеркала	• Электрическая регулировка; • электрический складной; • обогрев зеркал заднего вида; • автоматический складной замок автомобиля
--------------------------	--

## Внешний вид/противоугонное

Материал обода	• Алюминиевый сплав
Электрический багажник	•
Электронный иммобилайзер двигателя	•
Центральный замок в автомобиле	•
Тип ключа	• Ключ дистанционного управления
Система бесключевого запуска	•
Функция бесключевого доступа	• Передний ряд
Бесконтактное открывание багажника	•
Электрическая память положения багажника	•
Активная закрытая решетка	•

## Мансардное окно/стекло

Тип люка	• Электрический люк
Передние/задние электрические стеклоподъемники	До •/после •
Функция подъема окна одним нажатием	• Вся машина

## Мансардное окно/стекло (продолжение)

<b>Функция защиты от заземления окон</b>	<ul style="list-style-type: none"><li>•</li></ul>
<b>Автомобильное зеркало для макияжа</b>	<ul style="list-style-type: none"><li>• Освещение главного водителя;</li><li>• освещение второго пилота</li></ul>
<b>Задний дворник</b>	<ul style="list-style-type: none"><li>•</li></ul>

## Цвет интерьера и экстерьера

<b>Цвет кузова</b>	Серебряный, Чернильный кристалл, Чёрный: #B5B5B5/#000000; Янтарно-коричневый: #301513, Платина, Жемчуг, Белые: # DCE2E0, Морское сверло синее: #0F4A93, Чернильный кристалл, Черный: #000000, Мо Ю, Синий: # 254D5E; Опал серебро: # D0D0D0, Черный, Платина, Жемчуг, Белый: #000000/#DDE2E0, Черный, Морская буровая вышка синяя: #000000/#0F4A93, Черный, Опалово-серебристый: #000000/#D0D0D0; Серебристо-янтарно-коричневый: #B5B5B5/#62504C; Серебристый, Мо Ю, Синий: #B5B5B5/#254D5E
<b>Цвет салона</b>	Черный, #414544, Серый: # F6F6F8

## Рулевое колесо/внутреннее зеркало

<b>Материал рулевого колеса</b>	<ul style="list-style-type: none"><li>• Натуральная кожа</li></ul>
<b>Регулировка положения рулевого колеса</b>	<ul style="list-style-type: none"><li>• Ручная регулировка вверх и вниз</li></ul>
<b>Многофункциональное рулевое колесо</b>	<ul style="list-style-type: none"><li>•</li></ul>
<b>Подогрев рулевого колеса</b>	-
<b>Память рулевого колеса</b>	-
<b>Экран дисплея маршрутного компьютера</b>	<ul style="list-style-type: none"><li>• Цвет</li></ul>
<b>Полностью ЖК-панель приборов</b>	-
<b>Размер ЖК-дисплея</b>	<ul style="list-style-type: none"><li>• 4,2 дюйма</li></ul>
<b>Функция внутреннего зеркала заднего вида</b>	<ul style="list-style-type: none"><li>• Автоматическая антибликовая</li></ul>

## Интеллектуальная конфигурация

## Интеллектуальная конфигурация (продолжение)

Сервисы подключенного автомобиля	-
Обновления по воздуху (ОТА)	-

### Контроль вождения

Переключатель режима движения	• Спорт; • экономичный; • стандарт/комфорт
Автоматическая парковка	•
Помощь при трогании на подъеме	•

### Приводное оборудование

Передний/задний парковочный радар	До •/после •
Система видеопомощи при вождении	• Изображение заднего хода

### Зарядка в автомобиле

Мультимедийный/зарядный порт	•USB;•AUX
Количество портов USB/Type-C	• 1 в первом ряду/2 в заднем ряду
Розетка 12 В в багажном отделении	•

"●" = Стандартное оборудование

"-" = Недоступно

"○" = Опциональное оборудование.

Примечание: Это автомобили для китайского рынка.  
Гарантийное покрытие недоступно за пределами Китая.