

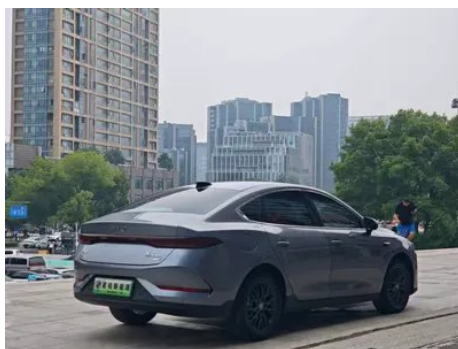
# Rapport de Détail du Véhicule

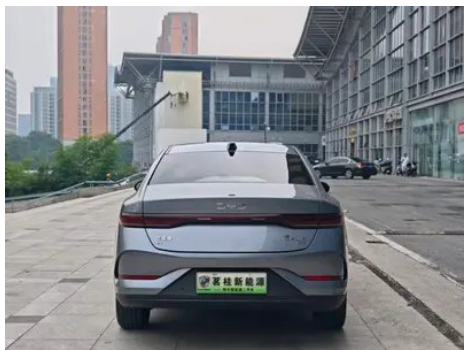
BYD Qin PLUS 2025 Version de conduite intelligente 510KM Leader

## Informations de Base

Marque	BYD
Kilométrage	70,000 km
Couleur	Gris foncé
Première immatriculation	2025-05-01
Nombre de transferts	0

## Images du Véhicule







## État du Véhicule

1. Aile arrière droite, Réparation de carrosserie.

## Informations de Configuration

### Informations sur le modèle

<b>Nom du modèle</b>	BYD Qin Plus 2025 EV Version de conduite intelligente 510KM Leader
<b>Date de lancement</b>	2025.02

### Paramètres de base

<b>Catégorie du véhicule</b>	Voiture compacte
<b>Type d'énergie</b>	Véhicule électrique à batterie (BEV)
<b>Puissance maximale (kW)</b>	100
<b>Couple maximal (N·m)</b>	180
<b>Type de carrosserie</b>	Berline
<b>Dimensions (L×I×H) (mm)</b>	4795*1837*1515
<b>Accélération 0-100 km/h (s)</b>	-
<b>Vitesse maximale (km/h)</b>	150
<b>Poids à vide (kg)</b>	1614
<b>Poids total autorisé en charge (kg)</b>	1989
<b>Temps de charge rapide (h)</b>	0.5
<b>Moteur électrique (ch)</b>	136
<b>Plage de charge rapide (%)</b>	30-80
<b>Accélération 0-50 km/h (s)</b>	5.5
<b>Consommation électrique en équivalent carburant (L/100 km)</b>	1.38
<b>Autonomie électrique CLTC (km)</b>	510

**moteur électrique**

## moteur électrique (suite)

Type de moteur	Aimant permanent/synchronisation
Puissance totale des moteurs électriques (kW)	100
Couple total des moteurs électriques (N·m)	180
Puissance max. du moteur électrique avant (kW)	100
Couple max. du moteur électrique avant (N·m)	180
Nombre de moteurs d'entraînement	Moteur unique
Configuration des moteurs	Préface
Type de batterie	Batterie au lithium fer phosphate
Capacité de la batterie (kWh)	57.6
Puissance totale des moteurs électriques (ch)	136
Fabricant des cellules de batterie	Ferdy
Système de refroidissement de batterie	Froid droit
Consommation électrique par 100 km (kWh/100 km)	11.9
Fonction de charge rapide	Support
Emplacement du port de charge lente	L'arrière droit de la voiture
Politique de garantie pour les nouveaux propriétaires de Sandian	Garantie à vie/non opérationnelle (la clause d'exemption de responsabilité est soumise au fonctionnaire)
Emplacement du port de charge rapide	L'arrière droit de la voiture
Puissance de décharge CA externe (kW)	3.3
Marque de moteur précédente	BYD
Modèle à moteur avant	TZ180XSJ
Puissance de charge rapide (kW)	70

## moteur électrique (suite)

<b>Technologie unique de la batterie</b>	Batterie lame
--	---------------

## Écran/Système

<b>Écran couleur de contrôle central</b>	• Écran LCD tactile
<b>Taille de l'écran d'infodivertissement</b>	• 12.8 pouces
<b>Bluetooth/Téléphone embarqué</b>	•
<b>Système de contrôle de reconnaissance vocale</b>	• Système multimédia; • Navigation; • Téléphone; • Climatisation
<b>Reconnaissance vocale du réveil par région</b>	• Double zone
<b>Système intelligent embarqué</b>	•DiLink
<b>Stockage du système du véhicule (Go)</b>	•256
<b>App Store</b>	•
<b>Type d'écran de contrôle central</b>	•LCD
<b>Mot de réveil de l'assistant vocal</b>	• Bonjour, Xiaodi
<b>Reconnaissance vocale continue</b>	•
<b>Voir et dire</b>	•
<b>Puce intelligente pour voiture</b>	• BYD D100
<b>Mémoire du système du véhicule (Go)</b>	•8

## Corps

<b>Longueur (mm)</b>	4795
<b>Largeur (mm)</b>	1837
<b>Hauteur (mm)</b>	1515
<b>Empattement (mm)</b>	2718
<b>Voie avant (mm)</b>	1580
<b>Voie arrière (mm)</b>	1580
<b>Type d'ouverture des portes</b>	Porte battante
<b>Nombre de portes</b>	4

## Corps (suite)

<b>Nombre de places</b>	5
<b>Volume du coffre (L)</b>	450
<b>Coefficient de traînée (Cx)</b>	-
<b>Angle d'attaque (°)</b>	13
<b>Angle de fuite (°)</b>	14
<b>Rayon de braquage minimum (m)</b>	5.5

## Boîte de vitesse

<b>Abréviation</b>	Boîte de vitesses pour véhicules électriques
<b>Nombre de rapports</b>	1
<b>Type de transmission</b>	Transmission à rapport fixe

## Direction du châssis

<b>Type de transmission</b>	Moteur avant, traction avant (FF)
<b>Type de suspension avant</b>	Suspension indépendante MacPherson
<b>Type de suspension arrière</b>	Suspension indépendante multi-bras
<b>Type de direction assistée</b>	Aide électrique
<b>Structure du corps</b>	Chargé

## Configuration des sièges

<b>Matériau des sièges</b>	<ul style="list-style-type: none"><li>• Imitation de peau</li></ul>
<b>Réglage du siège principal</b>	<ul style="list-style-type: none"><li>• Réglage avant et arrière;</li><li>• Réglage dossier;</li><li>• Réglage haut et bas (2 direction)</li></ul>
<b>Méthode de réglage du siège arrière</b>	<ul style="list-style-type: none"><li>• Ajustement avant et arrière;</li><li>• Réglage du dossier</li></ul>
<b>Réglage électrique du siège conducteur et du siège passager</b>	-
<b>Boutons de réglage arrière du siège passager avant</b>	-
<b>Banquette arrière rabattable</b>	<ul style="list-style-type: none"><li>• La proportion est abaissée</li></ul>
<b>Accoudoir central avant/arrière</b>	<ul style="list-style-type: none"><li>• Avant/arrière</li></ul>
<b>Porte-gobelet arrière</b>	<ul style="list-style-type: none"><li>•</li></ul>

## Sécurité active

## Sécurité active (suite)

<b>Système antiblocage des roues (ABS)</b>	•
<b>Répartiteur électronique de freinage (EBD/CBC)</b>	•
<b>Système d'assistance au freinage (EBA/BAS/BA)</b>	•
<b>Système antipatinage (ASR/TCS/TRC)</b>	•
<b>Contrôle électronique de stabilité (ESC/ESP/DSC)</b>	•
<b>Système de surveillance de la pression des pneus (TPMS)</b>	• Affichage de la pression des pneus
<b>Avertisseur de ceinture de sécurité</b>	• Première rangée
<b>Fixations ISOFIX pour siège enfant</b>	•
<b>Système d'avertissement de franchissement de ligne (LDWS)</b>	•
<b>Système de freinage d'urgence autonome (AEB)</b>	•
<b>Détection de fatigue du conducteur</b>	-
<b>Alerte de collision frontale (FCW)</b>	•
<b>Alerte de collision arrière</b>	•
<b>Alerte de conduite à basse vitesse</b>	•
<b>Caméra embarquée intégrée</b>	•
<b>Avertissement d'ouverture de porte (DOW)</b>	•
<b>Mode sentinelle</b>	•

## Climatisation/réfrigérateur

<b>Méthode de contrôle de la température de la climatisation</b>	• Climatisation automatique
<b>Climatisation indépendante arrière</b>	-

## Climatisation/réfrigérateur (suite)

<b>Bouches d'aération des sièges arrière</b>	•
<b>Contrôle de zone de température</b>	•
<b>Purificateur d'air pour voiture</b>	-
<b>Filtre PM2.5 d'habitacle</b>	•
<b>Climatiseur à pompe à chaleur</b>	•

## Sécurité passive

<b>Airbag conducteur/passager</b>	Principal •/Vice •
<b>Airbags latéraux avant/arrière</b>	Avant •/arrière-
<b>Airbags de tête avant/arrière (airbags rideaux)</b>	• Avant/arrière •

## Frein de roue

<b>Type de freins avant</b>	Ventilation à disque
<b>Type de freins arrière</b>	Type de disque
<b>Type de frein de stationnement</b>	Voiture de stationnement électronique
<b>Dimensions des pneus avant</b>	215/55 R17
<b>Dimensions des pneus arrière</b>	215/55 R17
<b>Dimensions de la roue de secours</b>	Outils de réparation de pneus

## Audio/Éclairage intérieur

<b>Nombre de locuteurs</b>	• 6 haut-parleurs
----------------------------	-------------------

## Fonctions de conduite

<b>Affichage des informations de trafic de navigation</b>	•
<b>Assistance de voie</b>	•
<b>Système d'assistance au maintien de la voie</b>	•
<b>Système de régulateur de vitesse</b>	• Croisière adaptative à pleine vitesse
<b>Système de navigation par satellite</b>	•

## Fonctions de conduite (suite)

<b>Niveau d'assistance à la conduite</b>	•L2
<b>Alerte de trafic transversal arrière</b>	•
<b>Centrage de voie</b>	•
<b>Reconnaissance des panneaux de signalisation routière</b>	•
<b>Marque de la carte</b>	• Baidu
<b>Stationnement à distance</b>	•
<b>Systèmes d'aide à la conduite</b>	•DiPilot 100
<b>Détection sans intervention</b>	•
<b>Assistance au stationnement</b>	•
<b>Assistance au changement de voie</b>	•
<b>Assistance automatique d'entrée/sortie de rampe</b>	•
<b>Sections d'autoroute</b>	• Section à grande vitesse

## Éclairage extérieur

<b>Source de lumière de croisement</b>	•LED
<b>Source lumineuse de feux de route</b>	•LED
<b>Feux de jour à LED</b>	•
<b>Feux de route et de croisement adaptatifs</b>	•
<b>Phares automatiques</b>	•
<b>Phares réglables en hauteur</b>	•
<b>Délai d'extinction des phares</b>	•

## Rétroviseurs extérieurs

<b>Fonction rétroviseur extérieur</b>	• Réglage électrique; • pliage électrique; • chauffage du rétroviseur; • pliage automatique de la voiture de verrouillage
---------------------------------------	---

## Apparence/antivol

<b>Matériau de la jante</b>	• Alliage d'aluminium
-----------------------------	-----------------------

## Apparence/antivol (suite)

<b>Système de verrouillage centralisé dans la voiture</b>	<ul style="list-style-type: none"><li>•</li></ul>
<b>Type de clé</b>	<ul style="list-style-type: none"><li>• Clé de télécommande;</li><li>• clé Bluetooth;</li><li>• clé NFC/RFID</li></ul>
<b>Système de démarrage sans clé</b>	<ul style="list-style-type: none"><li>•</li></ul>
<b>Fonction d'entrée sans clé</b>	<ul style="list-style-type: none"><li>• Première rangée</li></ul>
<b>Fonction de démarrage à distance</b>	<ul style="list-style-type: none"><li>•</li></ul>
<b>Préchauffage de la batterie</b>	<ul style="list-style-type: none"><li>•</li></ul>
<b>Décharge vers l'extérieur</b>	<ul style="list-style-type: none"><li>•</li></ul>

## Puits de lumière/Verre

<b>Vitres électriques avant/arrière</b>	<ul style="list-style-type: none"><li>• Avant/arrière •</li></ul>
<b>Fonction de levage de vitre à une touche</b>	<ul style="list-style-type: none"><li>• Véhicule complet</li></ul>
<b>Fonction anti-pincement de fenêtre</b>	<ul style="list-style-type: none"><li>•</li></ul>
<b>Miroir de maquillage pour voiture</b>	<ul style="list-style-type: none"><li>• Position de conduite principale;</li><li>• copilote</li></ul>
<b>Essuie-glace arrière</b>	-

## Couleur intérieure et extérieure

<b>Couleur extérieure</b>	Blanc enneigé #FFFFFF Bleu glaçure blanche #364258 Bleu de glace #A7B4BB Temps gris #404954
<b>Couleur intérieure</b>	Mètre d'or noir/sable: #000000/#D0CDC4; noir/nuage gris: #000000/#B0A6B1

## Volant/rétroviseur intérieur

<b>Matériau du volant</b>	<ul style="list-style-type: none"><li>• Cortex</li></ul>
<b>Réglage de la position du volant</b>	<ul style="list-style-type: none"><li>• Ajustement manuel de haut en bas</li></ul>
<b>Volant multifonction</b>	<ul style="list-style-type: none"><li>•</li></ul>
<b>Volant chauffant</b>	-
<b>Mémoire du volant</b>	-
<b>Écran d'affichage de l'ordinateur de bord</b>	<ul style="list-style-type: none"><li>• Couleur</li></ul>
<b>Tableau de bord LCD complet</b>	<ul style="list-style-type: none"><li>•</li></ul>

## Volant/rétroviseur intérieur (suite)

<b>Taille de l'instrument LCD</b>	• 8,8 pouces
<b>Fonction rétroviseur intérieur</b>	• Anti-éblouissement manuel
<b>Changement de vitesse</b>	• Changement de vitesse électronique
<b>Dispositif ETC</b>	•
<b>Matériau de l'écran du tableau de bord</b>	•LCD

## Configuration intelligente

<b>Services de voiture connectée</b>	•
<b>Mises à jour OTA</b>	•
<b>Réseau 4G/5G</b>	•5G
<b>Fonction à distance de l'application mobile</b>	• Contrôle des portes; • Démarrage du véhicule; • Gestion de la recharge; • Contrôle de l'éclairage; • Contrôle de la climatisation; • Contrôle de l'état du véhicule/ diagnostic; • Localisation du véhicule / recherche du véhicule; • Services propriétaire (bornes de recharge, stations-service, parkings, etc.); • Rendez-vous d'entretien/réparation
<b>points d'accès Wi-Fi</b>	•
<b>KTV en voiture</b>	•

## Contrôle de la conduite

<b>Commutateur de mode de conduite</b>	• Sport; • Économie; • Standard/ Confort; • Neige
<b>Stationnement automatique</b>	•
<b>Aide au démarrage en côte</b>	•
<b>Système de récupération d'énergie</b>	•

## Matériel de conduite

<b>Radar de stationnement avant/arrière</b>	• Avant/arrière •
<b>Système de caméras d'aide à la conduite</b>	• Image panoramique à 360 degrés
<b>Caméra de perception frontale</b>	• Trois yeux
<b>Nombre de caméras</b>	• 12

## Matériel de conduite (suite)

<b>Nombre de radars à ultrasons</b>	• 12
<b>Quantité de radar à ondes millimétriques</b>	• 5
<b>Puce de conduite assistée</b>	• Nvidia Orin-N
<b>Puissance de calcul totale de la puce</b>	•84 TOPS

## Recharge en voiture

<b>Port multimédia/de chargement</b>	•USB;•Type-C
<b>Nombre de ports USB/Type-C</b>	• 2 avant/2 arrière
<b>Puissance de charge maximale USB/Type-C</b>	•18W

---

"●" = Équipement de série

"-" = Non disponible

"○" = Équipement en option.

Remarque : Il s'agit de véhicules du marché chinois. La couverture de garantie n'est pas disponible en dehors de la Chine.