

# Отчет о Деталях Автомобиля

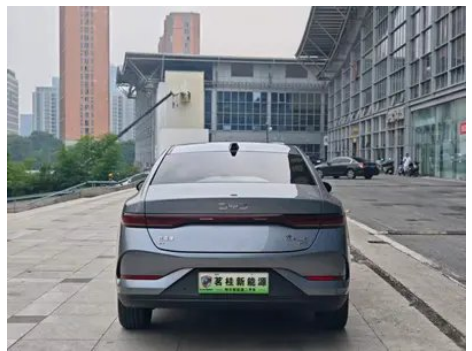
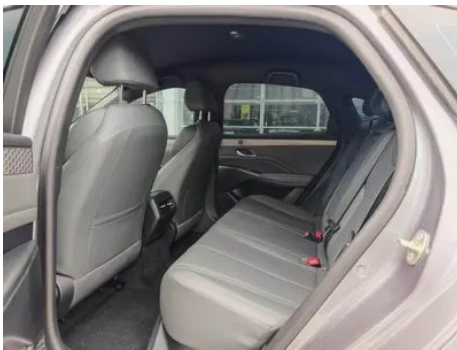
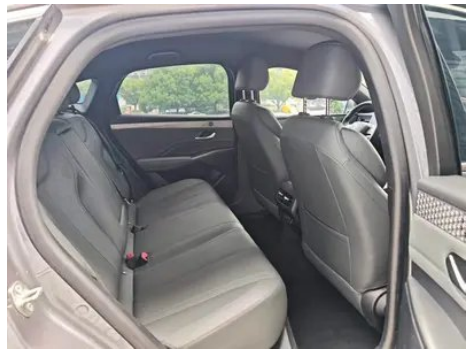
BYD Qin PLUS 2025 Премиум-версия с автопилотом 510KM Лидирующий

## Основная Информация

|                    |             |
|--------------------|-------------|
| Марка              | BYD         |
| Пробег             | 70,000 km   |
| Цвет               | Тёмно-серый |
| Первая регистрация | 2025-05-01  |
| Количество передач | 0           |

## Изображения Автомобиля





## Состояние Автомобиля

1. Правая задняя боковина, Кузовной ремонт.

## Информация о Конфигурации

## Информация о модели

## Информация о модели (продолжение)

|                     |  |
|---------------------|--|
| Наименование модели | BYD Qin Plus 2025 EV Премиум-версия с автопилотом 510KM Лидирующий |
| Дата выпуска        | 2025.02  |

## Основные параметры

|   |                                 |
|---|---------------------------------|
| Класс автомобиля                                      | Компактный автомобиль           |
| Тип энергии   | Электромобиль на батареях (BEV) |
| Максимальная мощность (кВт)                           | 100                             |
| Максимальный крутящий момент (Н·м)                    | 180                             |
| Тип кузова  | Седан                           |
| Габариты (Д×Ш×В) (мм)                                 | 4795*1837*1515                  |
| Разгон 0-100 км/ч (с)                                 | -                               |
| Максимальная скорость (км/ч)                          | 150                             |
| Снаряженная масса (кг)                                | 1614                            |
| Полная масса (кг)                                     | 1989                            |
| Время быстрой зарядки (ч)                             | 0.5                             |
| Электродвигатель (л.с.)                               | 136                             |
| Диапазон быстрой зарядки (%)                          | 30-80                           |
| Разгон 0-50 км/ч (с)                                  | 5.5                             |
| Расход электроэнергии в эквиваленте топлива (л/100км) | 1.38                            |
| Запас хода на электротяге по CLTC (км)                | 510                             |

## Электродвигатель

|   |                                   |
|---|-----------------------------------|
| Тип двигателя                                     | Постоянные магниты/ синхронизация |
| Суммарная мощность электродвигателей (кВт)        | 100                               |
| Суммарный крутящий момент электродвигателей (Н·м) | 180                               |
| Макс. мощность переднего электродвигателя (кВт)   | 100                               |

## Электродвигатель (продолжение)

|   |   |
|---|---|
| <b>Макс. крутящий момент переднего электродвигателя (Н·м)</b> | 180   |
| <b>Количество приводных двигателей</b>                        | Одномоторный  |
| <b>Компоновка электродвигателей</b>                           | Передняя  |
| <b>Тип батареи</b>  | Литий-железо-фосфатные батареи  |
| <b>Емкость батареи (кВт·ч)</b>                                | 57.6  |
| <b>Суммарная мощность электродвигателей (л.с.)</b>            | 136   |
| <b>Производитель ячеек батареи</b>                            | Фёди  |
| <b>Система охлаждения батареи</b>                             | Прямой холод  |
| <b>Потребление электроэнергии на 100 км (кВтч/100км)</b>      | 11.9  |
| <b>Функция быстрой зарядки</b>                                | Поддержка   |
| <b>Расположение порта медленной зарядки</b>                   | Правая задняя сторона автомобиля  |
| <b>Гарантийная политика для владельцев Sandian впервые</b>    | Пожизненная гарантия/неэксплуатация (условия освобождения от ответственности являются официальными) |
| <b>Расположение порта быстрой зарядки</b>                     | Правая задняя сторона автомобиля  |
| <b>Мощность внешнего переменного тока разряда (кВт)</b>       | 3.3   |
| <b>Предыдущая марка двигателя</b>                             | Биэиди  |
| <b>Модель переднего двигателя</b>                             | TZ180XSJ  |
| <b>Мощность быстрой зарядки (кВт)</b>                         | 70  |
| <b>Уникальная технология аккумулятора</b>                     | Лезвие батареи  |

## Экран/Система

|   |                      |
|---|----------------------|
| <b>Центральный экран управления цветной</b> | • Сенсорный ЖК-экран |
|---|----------------------|

## Экран/Система (продолжение)

|  |   |
|--|---|
| <b>Размер экрана информационно-развлекательной системы</b> | <ul style="list-style-type: none"><li>• 12,8 дюйма</li></ul>  |
| <b>Bluetooth/Автомобильный телефон</b>                     | <ul style="list-style-type: none"><li>•</li></ul>   |
| <b>Система управления с распознаванием голоса</b>          | <ul style="list-style-type: none"><li>• Мультимедийная система;</li><li>• навигация;</li><li>• телефон;</li><li>• кондиционер</li></ul> |
| <b>Распознавание голосового пробуждения по региону</b>     | <ul style="list-style-type: none"><li>• Двойная зона</li></ul>  |
| <b>Интеллектуальная система автомобиля</b>                 | <ul style="list-style-type: none"><li>•DiLink</li></ul>   |
| <b>Память системы автомобиля (ГБ)</b>                      | <ul style="list-style-type: none"><li>•256</li></ul>  |
| <b>Магазин приложений</b>                                  | <ul style="list-style-type: none"><li>•</li></ul>   |
| <b>Тип экрана центрального управления</b>                  | <ul style="list-style-type: none"><li>•LCD</li></ul>  |
| <b>Слово для пробуждения голосового помощника</b>          | <ul style="list-style-type: none"><li>• Привет, Ди</li></ul>  |
| <b>Непрерывное распознавание речи</b>                      | <ul style="list-style-type: none"><li>•</li></ul>   |
| <b>Увидеть и сказать</b>                                   | <ul style="list-style-type: none"><li>•</li></ul>   |
| <b>Автомобильный интеллектуальный чип</b>                  | <ul style="list-style-type: none"><li>• BYD D100</li></ul>  |
| <b>Память системы автомобиля (ГБ)</b>                      | <ul style="list-style-type: none"><li>•8</li></ul>  |

## Тело

|                              |                |
|------------------------------|----------------|
| <b>Длина (мм)</b>            | 4795           |
| <b>Ширина (мм)</b>           | 1837           |
| <b>Высота (мм)</b>           | 1515           |
| <b>Колесная база (мм)</b>    | 2718           |
| <b>Передняя колея (мм)</b>   | 1580           |
| <b>Задняя колея (мм)</b>     | 1580           |
| <b>Тип открывания дверей</b> | Открытая дверь |
| <b>Количество дверей</b>     | 4              |
| <b>Количество мест</b>       | 5              |
| <b>Объем багажника (л)</b>   | 450            |

## Тело (продолжение)

|   |     |
|---|-----|
| <b>Коэффициент аэродинамического сопротивления (Cd)</b> | -   |
| <b>Угол въезда (°)</b>                                  | 13  |
| <b>Угол съезда (°)</b>                                  | 14  |
| <b>Минимальный радиус поворота (м)</b>                  | 5.5 |

## Коробка передач

|                           |  |
|---------------------------|--|
| <b>Аббревиатура</b>       | Электрические Коробка переменных передач на одной скорости |
| <b>Количество передач</b> | 1  |
| <b>Тип трансмиссии</b>    | Коробка передач с фиксированным передаточным отношением    |

## Рулевое управление шасси

|                              |  |
|------------------------------|--|
| <b>Тип привода</b>           | Переднемоторный, переднеприводный (FF) |
| <b>Тип передней подвески</b> | Независимая подвеска McPherson         |
| <b>Тип задней подвески</b>   | Множатная независимая подвеска         |
| <b>Тип усилителя руля</b>    | Электрический усилитель                |
| <b>Строение тела</b>         | Несущая                                |

## Конфигурация сидений

|   |  |
|---|--|
| <b>Материал сидений</b>                                       | <ul style="list-style-type: none"><li>Имитация кожи</li></ul>  |
| <b>Регулировка основного сиденья</b>                          | <ul style="list-style-type: none"><li>Регулировка вперед и назад;</li><li>регулировка спинки;</li><li>регулировка высоты (2)</li></ul> |
| <b>Метод регулировки совместного сиденья</b>                  | <ul style="list-style-type: none"><li>Регулировка вперед и назад;</li><li>регулировка спинки</li></ul>                                 |
| <b>Электрорегулировка сиденья водителя и пассажира</b>        | -  |
| <b>Кнопки регулировки заднего сиденья переднего пассажира</b> | -  |
| <b>Заднее сиденье складное</b>                                | <ul style="list-style-type: none"><li>Пропорциональное опускание</li></ul>   |
| <b>Передний/задний центральный подлокотник</b>                | До •/после •   |
| <b>Задний подстаканник</b>                                    | <ul style="list-style-type: none"><li></li></ul>   |

## Активная безопасность

|  |                                |
|--|--------------------------------|
| Антиблокировочная система (ABS)                      | •                              |
| Электронное распределение тормозных усилий (EBD/CBC) | •                              |
| Система экстренного торможения (EBA/BAS/BA)          | •                              |
| Система контроля тяги (ASR/TCS/TRC)                  | •                              |
| Система курсовой устойчивости (ESC/ESP/DSC)          | •                              |
| Система контроля давления в шинах (TPMS)             | • Отображение давления в шинах |
| Система напоминания о ремне безопасности             | • Передний ряд                 |
| Крепления ISOFIX для детских кресел                  | •                              |
| Система предупреждения о съезде с полосы (LDWS)      | •                              |
| Система автономного экстренного торможения (АЕВ)     | •                              |
| Система обнаружения усталости водителя               | -                              |
| Система предупреждения о лобовом столкновении (FCW)  | •                              |
| Система предупреждения о заднем столкновении         | •                              |
| Предупреждение о низкой скорости                     | •                              |
| Встроенный видеорегиистратор                         | •                              |
| Система предупреждения при открытии двери (DOW)      | •                              |
| Режим охраны   | •                              |

## Кондиционер/холодильник

## Кондиционер/холодильник (продолжение)

|  |                              |
|--|------------------------------|
| <b>Метод регулирования температуры в системе кондиционирования воздуха</b> | • Автоматический кондиционер |
| <b>Независимая система климат-контроля для задних пассажиров</b>           | -                            |
| <b>Вентиляционные отверстия на задних сиденьях</b>                         | •                            |
| <b>Контроль температурной зоны</b>   | •                            |
| <b>Автомобильный очиститель воздуха</b>                                    | -                            |
| <b>Салонный фильтр PM2.5</b>   | •                            |
| <b>Кондиционер с тепловым насосом</b>                                      | •                            |

## Пассивная безопасность

|   |                        |
|---|------------------------|
| <b>Подушка безопасности водителя/пассажира</b>                                    | Мастер •/Заместитель • |
| <b>Передние/задние боковые подушки безопасности</b>                               | До •/после-            |
| <b>Подушки безопасности для защиты головы спереди/сзади (шторки безопасности)</b> | До •/после •           |

## Колесный тормоз

|                                |                                |
|--------------------------------|--------------------------------|
| <b>Тип передних тормозов</b>   | Вентиляционный диск            |
| <b>Тип задних тормозов</b>     | Дисковый                       |
| <b>Тип стояночного тормоза</b> | Электронный стоячий автомобиль |
| <b>Размер передних шин</b>     | 215/55 R17                     |
| <b>Размер задних шин</b>       | 215/55 R17                     |
| <b>Размер запасного колеса</b> | Инструменты для ремонта шин    |

## Аудио/Внутреннее освещение

|                             |           |
|-----------------------------|-----------|
| <b>Количество говорящих</b> | • 6 рогов |
|-----------------------------|-----------|

## Функции вождения

|  |   |
|--|---|
| <b>Навигационный дисплей дорожной информации</b> | • |
| <b>Помощь в удержании полосы движения</b>        | • |

## Функции вождения (продолжение)

|  |                                       |
|--|---------------------------------------|
| Система помощи при движении по полосе              | •                                     |
| Система круиз-контроля                             | • Адаптивный круиз на полной скорости |
| Спутниковая навигационная система                  | •                                     |
| Уровень помощи при вождении                        | • L2                                  |
| Система предупреждения о поперечном движении сзади | •                                     |
| Центрирование полосы движения                      | •                                     |
| Распознавание дорожных знаков                      | •                                     |
| Карта Бренда                                       | • Байдю                               |
| Дистанционная парковка                             | •                                     |
| Системы помощи водителю                            | • DiPilot 100                         |
| Обнаружение невмешательства                        | •                                     |
| Помощь при парковке                                | •                                     |
| Помощь при смене полосы движения                   | •                                     |
| Автоматический въезд/ выезд на съезд с помощью     | •                                     |
| Участки автомагистрали                             | • Скоростной участок                  |

## Внешнее освещение

|                                   |       |
|-----------------------------------|-------|
| Источник света ближнего света     | • LED |
| Источник света дальнего света     | • LED |
| Светодиодные дневные ходовые огни | •     |
| Адаптивный дальний и ближний свет | •     |
| Автоматические фары               | •     |
| Регулируемые по высоте фары       | •     |

## Внешнее освещение (продолжение)

|                                |   |
|--------------------------------|---|
| <b>Задержка выключения фар</b> | <ul style="list-style-type: none"><li>•</li></ul> |
|--------------------------------|---|

## Внешние зеркала

|                                 |  |
|---------------------------------|--|
| <b>Функция внешнего зеркала</b> | <ul style="list-style-type: none"><li>• Электрическая регулировка;</li><li>• электрический складной;</li><li>• обогрев зеркал заднего вида;</li><li>• автоматический складной замок автомобиля</li></ul> |
|---------------------------------|--|

## Внешний вид/противоугонное

|   |   |
|---|---|
| <b>Материал обода</b>                       | <ul style="list-style-type: none"><li>• Алюминиевый сплав</li></ul>   |
| <b>Центральный замок в автомобиле</b>       | <ul style="list-style-type: none"><li>•</li></ul>   |
| <b>Тип ключа</b>                            | <ul style="list-style-type: none"><li>• Ключ дистанционного управления;</li><li>• ключ Bluetooth;</li><li>• ключ NFC/RFID</li></ul> |
| <b>Система бесключевого запуска</b>         | <ul style="list-style-type: none"><li>•</li></ul>   |
| <b>Функция бесключевого доступа</b>         | <ul style="list-style-type: none"><li>• Передний ряд</li></ul>  |
| <b>Функция удаленного запуска</b>           | <ul style="list-style-type: none"><li>•</li></ul>   |
| <b>Предварительный прогрев аккумулятора</b> | <ul style="list-style-type: none"><li>•</li></ul>   |
| <b>Выброс наружу</b>                        | <ul style="list-style-type: none"><li>•</li></ul>   |

## Мансардное окно/стекло

|   |  |
|---|--|
| <b>Передние/задние электрические стеклоподъемники</b> | До •/после •   |
| <b>Функция подъема окна одним нажатием</b>            | <ul style="list-style-type: none"><li>• Весь автомобиль</li></ul>  |
| <b>Функция защиты от заземления окон</b>              | <ul style="list-style-type: none"><li>•</li></ul>  |
| <b>Автомобильное зеркало для макияжа</b>              | <ul style="list-style-type: none"><li>• Место водителя;</li><li>• Место пассажира сидящего спереди</li></ul> |
| <b>Задний дворник</b>                                 | -  |

## Цвет интерьера и экстерьера

|                    |  |
|--------------------|--|
| <b>Цвет кузова</b> | Снежный белый #FFFFFF<br>Белая глазурь #364258<br>Ледяной зеленый #A7B4BB<br>Время пепел #404954 |
| <b>Цвет салона</b> | Черный/песчано-золотой рис: #000000/# D0CDC4;<br>Черный/сумеречный пепел: #000000/# B0A6B1       |

## Рулевое колесо/внутреннее зеркало

|   |  |
|---|--|
| <b>Материал рулевого колеса</b>                 | <ul style="list-style-type: none"><li>• Кора</li></ul>                                   |
| <b>Регулировка положения рулевого колеса</b>    | <ul style="list-style-type: none"><li>• Ручная регулировка вверх и вниз</li></ul>        |
| <b>Многофункциональное рулевое колесо</b>       | <ul style="list-style-type: none"><li>•</li></ul>  |
| <b>Подогрев рулевого колеса</b>                 | -  |
| <b>Память рулевого колеса</b>                   | -  |
| <b>Экран дисплея маршрутного компьютера</b>     | <ul style="list-style-type: none"><li>• Цвет</li></ul>                                   |
| <b>Полностью ЖК-панель приборов</b>             | <ul style="list-style-type: none"><li>•</li></ul>  |
| <b>Размер ЖК-дисплея</b>                        | <ul style="list-style-type: none"><li>• 8,8 дюйма</li></ul>                              |
| <b>Функция внутреннего зеркала заднего вида</b> | <ul style="list-style-type: none"><li>• Ручная антибликовая</li></ul>                    |
| <b>Переключение передач</b>                     | <ul style="list-style-type: none"><li>• Переключение электронного переключения</li></ul> |
| <b>Устройство ETC</b>                           | <ul style="list-style-type: none"><li>•</li></ul>  |
| <b>Материал экрана приборной панели</b>         | <ul style="list-style-type: none"><li>•LCD</li></ul>                                     |

## Интеллектуальная конфигурация

|   |   |
|---|---|
| <b>Сервисы подключенного автомобиля</b>                         | <ul style="list-style-type: none"><li>•</li></ul>   |
| <b>Обновления по воздуху (OTA)</b>                              | <ul style="list-style-type: none"><li>•</li></ul>   |
| <b>Сеть 4G/5G</b>   | <ul style="list-style-type: none"><li>•5G</li></ul>   |
| <b>Функция удаленного управления через мобильное приложение</b> | <ul style="list-style-type: none"><li>• Управление дверями; • Запуск автомобиля; • Управление зарядкой; • Управление освещением; • Управление климат-контролем; • Проверка состояния автомобиля/ диагностика; • Определение местоположения/поиск автомобиля; • Сервисы для владельца (зарядные станции, АЗС, парковки и т. д.); • Запись на обслуживание/ремонт</li></ul> |
| <b>Точки доступа Wi-Fi</b>                                      | <ul style="list-style-type: none"><li>•</li></ul>   |
| <b>Автомобиль КТВ</b>   | <ul style="list-style-type: none"><li>•</li></ul>   |

## Контроль вождения

## Контроль вождения (продолжение)

|                                       |  |
|---------------------------------------|--|
| <b>Переключатель режима движения</b>  | • Спорт; • экономичный; • стандарт/комфорт; • снег |
| <b>Автоматическая парковка</b>        | •  |
| <b>Помощь при трогании на подъеме</b> | •  |
| <b>Система рекуперации энергии</b>    | •  |

## Приводное оборудование

|  |  |
|--|--|
| <b>Передний/задний парковочный радар</b>           | До •/после •                           |
| <b>Система видеопомощи при вождении</b>            | • 360-градусное панорамное изображение |
| <b>Передняя камера восприятия</b>                  | • Три глаза                            |
| <b>Количество камер</b>                            | • 12                                   |
| <b>Количество ультразвуковых радаров</b>           | • 12                                   |
| <b>Количество радаров миллиметрового диапазона</b> | • 5                                    |
| <b>Чип помощи водителю</b>                         | • Nvidia Orin-N                        |
| <b>Общая вычислительная мощность чипа</b>          | •84 TOPS                               |

## Зарядка в автомобиле

|   |                                   |
|---|-----------------------------------|
| <b>Мультимедийный/зарядный порт</b>             | •USB;•Type-C                      |
| <b>Количество портов USB/Type-C</b>             | • 2 в первом ряду/2 в заднем ряду |
| <b>Максимальная мощность зарядки USB/Type-C</b> | •18W                              |

"●" = Стандартное оборудование

"\_" = Недоступно

"○" = Опциональное оборудование.

Примечание: Это автомобили для китайского рынка.  
Гарантийное покрытие недоступно за пределами Китая.