

Rapport de Détail du Véhicule

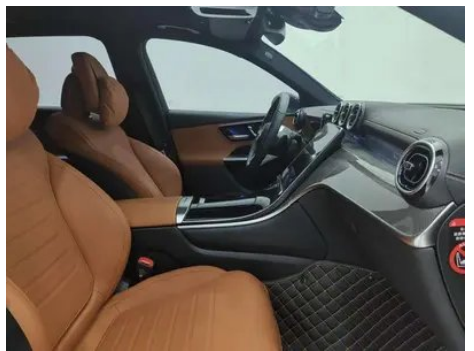
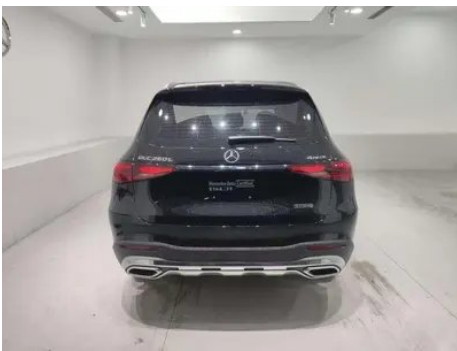
Mercedes-Benz GLC 2024 GLC 260 L 4MATIC
Type dynamique 5 Siège

Informations de Base

Marque	Mercedes-Benz
Kilométrage	21,700 km
Couleur	Noir
Première immatriculation	2024-05-01
Nombre de transferts	1

Images du Véhicule







État du Véhicule

1. Aile arrière droite, Déformation.

Informations de Configuration

Informations sur le modèle

Nom du modèle	Mercedes-Benz GLC 2024 GLC 260 L 4MATIC Type dynamique 5 Siège
Date de lancement	2024.03

Paramètres de base

Catégorie du véhicule	SUV moyen
Type d'énergie	Essence + système hybride léger 48V
Puissance maximale (kW)	150
Couple maximal (N·m)	320
Transmission	9 bras auto-intégré
Type de carrosserie	SUV
Moteur	2.0T 204 chevaux L4
Dimensions (L×I×H) (mm)	4826*1890*1714
Accélération 0-100 km/h (s)	8.2
Vitesse maximale (km/h)	212
Poids à vide (kg)	2000
Poids total autorisé en charge (kg)	2550
Consommation mixte WLTP (L/100 km)	7.4

moteur

Référence moteur	254 920
Cylindrée (mL)	1999
Cylindrée (L)	2.0
Type d'admission	Turbo
Configuration des cylindres	L
Nombre de cylindres	4
Soupapes par cylindre	4
Distribution	DOHC
Puissance maximale (ch)	204
Régime de puissance maxi (tr/min)	5800
Régime de couple maxi (tr/min)	1600-4000
Puissance nette maximale (kW)	-
Indice d'octane	Numéro 95
Système d'alimentation	Pulvérisation directe
Matériau de culasse	Alliage d'aluminium
Matériau de bloc-moteur	Alliage d'aluminium
Disposition du moteur	Vertical

Écran/Système

Écran couleur de contrôle central	<ul style="list-style-type: none">• Écran LCD tactile
Taille de l'écran d'infodivertissement	<ul style="list-style-type: none">• 11,9 pouces
Bluetooth/Téléphone embarqué	<ul style="list-style-type: none">•
Intégration/Mise en miroir de smartphone	<ul style="list-style-type: none">• Prise en charge d'Apple CarPlay
Système de contrôle de reconnaissance vocale	<ul style="list-style-type: none">• Système multimédia; • Navigation; • Téléphone; • Climatisation
Reconnaissance vocale du réveil par région	<ul style="list-style-type: none">• Zone unique
Système intelligent embarqué	<ul style="list-style-type: none">• MBUX
Réveil vocal sans mot	<ul style="list-style-type: none">•

Écran/Système (suite)

Reconnaissance vocale continue	<ul style="list-style-type: none">•
---------------------------------------	---

Corps

Longueur (mm)	4826
Largeur (mm)	1890
Hauteur (mm)	1714
Empattement (mm)	2977
Voie avant (mm)	1623
Voie arrière (mm)	1632
Type d'ouverture des portes	Porte battante
Nombre de portes	5
Nombre de places	5
Capacité du réservoir (L)	66
Volume du coffre (L)	550
Coefficient de traînée (Cx)	-
Angle d'attaque (°)	23
Angle de fuite (°)	24

Boîte de vitesse

Abréviation	9 bras auto-intégré
Nombre de rapports	9
Type de transmission	Transmission automatique avec mode manuel (AT)

Direction du châssis

Type de transmission	Moteur avant, transmission intégrale (F-AWD)
Quatre roues motrices	Quad Drive
Structure différentielle centrale	Embrayage multi-feuilles
Type de suspension avant	Suspension indépendante multi-bras
Type de suspension arrière	Suspension indépendante multi-bras
Type de direction assistée	Aide électrique
Structure du corps	Chargé

Configuration des sièges

Matériau des sièges	<ul style="list-style-type: none">• Imitation de peau
----------------------------	---

Configuration des sièges (suite)

Réglage du siège principal	<ul style="list-style-type: none">• Ajustement avant et arrière; • Ajustement du dossier; • Ajustement haut et bas (4 direction); • Ajustement du support des jambes; • Soutien de la taille (4 direction)
Méthode de réglage du siège arrière	<ul style="list-style-type: none">• Ajustement avant et arrière; • Ajustement du dossier; • Ajustement haut et bas (4 direction); • Ajustement du support des jambes; • Soutien de la taille (4 direction)
Réglage électrique du siège conducteur et du siège passager	Principal •/Vice •
Fonctions des sièges avant	<input type="radio"/> Chauffage (USD 426)
Boutons de réglage arrière du siège passager avant	<ul style="list-style-type: none">•
Banquette arrière rabattable	<ul style="list-style-type: none">• La proportion est abaissée
Accoudoir central avant/arrière	<ul style="list-style-type: none">• Avant/arrière •
Porte-gobelet arrière	<ul style="list-style-type: none">•
Sièges de style sportif	<ul style="list-style-type: none">•

Sécurité active

Système antiblocage des roues (ABS)	<ul style="list-style-type: none">•
Répartiteur électronique de freinage (EBD/CBC)	<ul style="list-style-type: none">•
Système d'assistance au freinage (EBA/BAS/BA)	<ul style="list-style-type: none">•
Système antipatinage (ASR/TCS/TRC)	<ul style="list-style-type: none">•
Contrôle électronique de stabilité (ESC/ESP/DSC)	<ul style="list-style-type: none">•
Système de surveillance de la pression des pneus (TPMS)	<ul style="list-style-type: none">• Affichage de la pression des pneus
Avertisseur de ceinture de sécurité	<ul style="list-style-type: none">• Véhicule complet
Fixations ISOFIX pour siège enfant	<ul style="list-style-type: none">•

Sécurité active (suite)

Système d'avertissement de franchissement de ligne (LDWS)	•
Système de freinage d'urgence autonome (AEB)	•
Détection de fatigue du conducteur	•
Alerte de collision frontale (FCW)	•
Système d'appel d'urgence (eCall)	•

Climatisation/réfrigérateur

Méthode de contrôle de la température de la climatisation	• Climatisation automatique
Climatisation indépendante arrière	•
Bouches d'aération des sièges arrière	•
Contrôle de zone de température	•
Purificateur d'air pour voiture	•
Filtre PM2.5 d'habitacle	•

Sécurité passive

Airbag conducteur/passager	Principal •/Vice •
Airbags latéraux avant/arrière	Avant •/arrière-
Airbags de tête avant/arrière (airbags rideaux)	• Avant/arrière •
Airbag genoux	• Airbag genoux conducteur
Protection passive des piétons	•
Airbag central avant	•

Frein de roue

Type de freins avant	Ventilation à disque
Type de freins arrière	Ventilation à disque
Type de frein de stationnement	Voiture de stationnement électronique

Frein de roue (suite)

Dimensions des pneus avant	235/55 R19
Dimensions des pneus arrière	235/55 R19
Dimensions de la roue de secours	Aucun

Audio/Éclairage intérieur

Nom de marque du haut-parleur	<input type="radio"/> burmester la voix de Berlin (USD 1,221)
Nombre de locuteurs	<ul style="list-style-type: none">• 7 klaxon; <input type="radio"/> 15 klaxon
Éclairage d'ambiance intérieur	<ul style="list-style-type: none">• 64 couleurs

Fonctions de conduite

Affichage des informations de trafic de navigation	<ul style="list-style-type: none">•
Assistance de voie	<ul style="list-style-type: none">•
Système d'assistance au maintien de la voie	<ul style="list-style-type: none">•
Système de régulateur de vitesse	<ul style="list-style-type: none">• Croisière adaptative à pleine vitesse
Système de navigation par satellite	<ul style="list-style-type: none">•
Niveau d'assistance à la conduite	<ul style="list-style-type: none">• L2
Centrage de voie	<input type="radio"/>
Reconnaissance des panneaux de signalisation routière	<input type="radio"/>
Marque de la carte	<ul style="list-style-type: none">• Gaud
Assistance au stationnement	<ul style="list-style-type: none">•
Assistance au changement de voie	<input type="radio"/>

Éclairage extérieur

Source de lumière de croisement	<ul style="list-style-type: none">• LED
Source lumineuse de feux de route	<ul style="list-style-type: none">• LED
Feux de jour à LED	<ul style="list-style-type: none">•

Éclairage extérieur (suite)

Feux de route et de croisement adaptatifs	<ul style="list-style-type: none">•
Phares automatiques	<ul style="list-style-type: none">•
Phares réglables en hauteur	<ul style="list-style-type: none">•
Délai d'extinction des phares	<ul style="list-style-type: none">•

Rétroviseurs extérieurs

Fonction rétroviseur extérieur	<ul style="list-style-type: none">• Réglage électrique;• pliage électrique;• chauffage du rétroviseur;• pliage automatique de la voiture de verrouillage
---------------------------------------	---

Apparence/antivol

Matériau de la jante	<ul style="list-style-type: none">• Alliage d'aluminium
Coffre électrique	<ul style="list-style-type: none">•
Antidémarrage électronique du moteur	<ul style="list-style-type: none">•
Système de verrouillage centralisé dans la voiture	<ul style="list-style-type: none">•
Type de clé	<ul style="list-style-type: none">• Clé de télécommande
Système de démarrage sans clé	<ul style="list-style-type: none">•
Fonction d'entrée sans clé	<input type="radio"/> Véhicule complet
Kit d'apparence	<input type="radio"/> Style sportif
Coffre mains libres	<input type="radio"/>
Mémoire de position du coffre électrique	<ul style="list-style-type: none">•
Galerie de toit	<ul style="list-style-type: none">•
Fonction de démarrage à distance	<ul style="list-style-type: none">•

Puits de lumière/Verre

Type de toit ouvrant	<ul style="list-style-type: none">• Peut ouvrir la lucarne panoramique
Vitres électriques avant/arrière	<ul style="list-style-type: none">• Avant/arrière•
Fonction de levage de vitre à une touche	<ul style="list-style-type: none">• Véhicule complet
Fonction anti-pincement de fenêtre	<ul style="list-style-type: none">•
Miroir de maquillage pour voiture	<ul style="list-style-type: none">• Lumière de conduite principale;• Lumière de copilote

Puits de lumière/Verre (suite)

Essuie-glace arrière	<ul style="list-style-type: none">•
Fonction d'essuie-glace avec capteur de pluie	<ul style="list-style-type: none">• Induction des précipitations

Couleur intérieure et extérieure

Couleur extérieure	Rubis noir #1B100F Vert Pierre de pin #193A48 Yao Rock noir #000000 Arctique blanc #F4F4F4 Fritillaria blanc #E6E6E6 Bleu de nuit de mer #143882 Gris de graphite #4E5158 Argent de temps et d'espace #ACACAE
Couleur intérieure	Marron ocre: #773B34; noir: #000000; noir/rouge flamboyant: #000000/#621C27; noir/brun ocre: #000000/#773B34

Volant/rétroviseur intérieur

Matériau du volant	<ul style="list-style-type: none">• Cortex
Réglage de la position du volant	<ul style="list-style-type: none">• Ajustement manuel de haut en bas
Volant multifonction	<ul style="list-style-type: none">•
Volant chauffant	-
Mémoire du volant	-
Écran d'affichage de l'ordinateur de bord	<ul style="list-style-type: none">• Couleur
Tableau de bord LCD complet	<ul style="list-style-type: none">•
Taille de l'instrument LCD	<ul style="list-style-type: none">• 12.3 pouces
Fonction rétroviseur intérieur	<ul style="list-style-type: none">• Antiéblouissement automatique
Changement de vitesse	<ul style="list-style-type: none">• Changement de vitesse électronique
Dispositif ETC	○(USD 456)
Palettes de changement de vitesse au volant	<ul style="list-style-type: none">•

Configuration intelligente

Services de voiture connectée	<ul style="list-style-type: none">•
Mises à jour OTA	<ul style="list-style-type: none">•
Réseau 4G/5G	<ul style="list-style-type: none">•4G

Configuration intelligente (suite)

Fonction à distance de l'application mobile	<ul style="list-style-type: none">• Contrôle des portes;• Démarrage du véhicule;• Contrôle de l'état du véhicule/diagnostic;• Localisation du véhicule / recherche du véhicule
--	---

Contrôle de la conduite

Commutateur de mode de conduite	<ul style="list-style-type: none">• Sport;• Économie;• Standard/Confort;• Hors route;• Personnalisation/Personnalisation
Stationnement automatique	<ul style="list-style-type: none">•
Descente en pente raide	<ul style="list-style-type: none">•
Aide au démarrage en côte	<ul style="list-style-type: none">•
Fonction de suspension variable	<ul style="list-style-type: none">• Réglage de l'amortissement de suspension
Rapport de direction variable	<ul style="list-style-type: none">•
Technologie de démarrage et d'arrêt du moteur	<ul style="list-style-type: none">•

Matériel de conduite

Radar de stationnement avant/arrière	<ul style="list-style-type: none">• Avant/arrière •
Système de caméras d'aide à la conduite	<ul style="list-style-type: none">• Image inversée

Recharge en voiture

Port multimédia/de chargement	<ul style="list-style-type: none">• Type-C
Nombre de ports USB/ Type-C	<ul style="list-style-type: none">• 2 avant/2 arrière
Fonction de chargement sans fil pour téléphone portable	<ul style="list-style-type: none">○ Première rangée (USD 265)
Prise de courant 12 V dans le coffre à bagages	<ul style="list-style-type: none">•

Forfait optionnel

Forfait optionnel	Set Zhile 1(USD 1,221; comprend: système audio surround Burmester®, paramètres sonores personnalisés); Set Zhixiang 2(USD 1,324; comprend: composants de style corps AMG, composants de confort d'entrée sans clé (KEYLESS-GO))
--------------------------	---

"●" = Équipement de série

"□" = Non disponible

"○" = Équipement en option.

Remarque : Il s'agit de véhicules du marché chinois. La couverture de garantie n'est pas disponible en dehors de la Chine.