

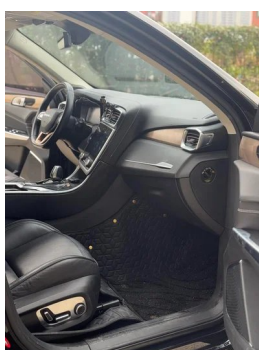
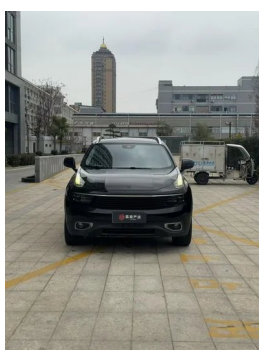
Rapport de Détail du Véhicule

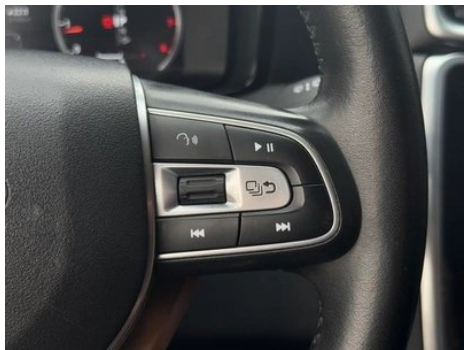
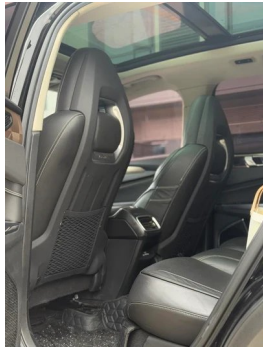
Lynk & Co 01 2017 2.0T Type à deux roues motrices Pro Édition

Informations de Base

Marque	LYNK & CO
Kilométrage	87,000 km
Couleur	Noir
Première immatriculation	2018-06-01
Nombre de transferts	0

Images du Véhicule







État du Véhicule

1. Rails et armature du siège passager, Traces de démontage.

Informations de Configuration

Informations sur le modèle

Nom du modèle	Lynk & Co 01 Version Pro 2017, 2,0 L TURBO, traction avant
Date de lancement	-

Paramètres de base

Catégorie du véhicule	SUV compact
Type d'énergie	Essence
Puissance maximale (kW)	140
Couple maximal (N·m)	300
Transmission	6 bras auto-intégré
Type de carrosserie	SUV
Moteur	2.0T 190 chevaux L4
Dimensions (L×I×H) (mm)	4512*1857*1673
Accélération 0-100 km/h (s)	7.7
Vitesse maximale (km/h)	210
Poids à vide (kg)	1632
Poids total autorisé en charge (kg)	-
Consommation mixte NEDC (L/100 km)	6.5

moteur

moteur (suite)

Référence moteur	B4204T30
Cylindrée (mL)	1969
Cylindrée (L)	2.0
Type d'admission	Turbo
Configuration des cylindres	L
Nombre de cylindres	4
Soupapes par cylindre	4
Distribution	DOHC
Puissance maximale (ch)	190
Régime de puissance maxi (tr/min)	4700
Régime de couple maxi (tr/min)	1400-4000
Puissance nette maximale (kW)	-
Indice d'octane	Numéro 95
Système d'alimentation	Pulvérisation directe
Matériau de culasse	Alliage d'aluminium
Matériau de bloc-moteur	Alliage d'aluminium
Disposition du moteur	Horizontal

Écran/Système

Écran couleur de contrôle central	• Écran LCD tactile
Taille de l'écran d'infodivertissement	• 10,2 pouces
Bluetooth/Téléphone embarqué	•
Intégration/Mise en miroir de smartphone	• Prise en charge de CarPlay; • Prise en charge de CarLife
Système de contrôle de reconnaissance vocale	• Système multimédia; • Navigation; • Téléphone; • Climatisation

Corps

Longueur (mm)	4512
Largeur (mm)	1857
Hauteur (mm)	1673
Empattement (mm)	2734

Corps (suite)

Voie avant (mm)	1592
Voie arrière (mm)	1597
Type d'ouverture des portes	Porte battante
Nombre de portes	5
Nombre de places	5
Capacité du réservoir (L)	54
Volume du coffre (L)	509-1397
Coefficient de traînée (Cx)	-
Garde au sol minimale sans charge (mm)	211

Boîte de vitesse

Abréviation	6 bras auto-intégré
Nombre de rapports	6
Type de transmission	Transmission automatique avec mode manuel (AT)

Direction du châssis

Type de transmission	Moteur avant, traction avant (FF)
Type de suspension avant	Suspension indépendante MacPherson
Type de suspension arrière	Suspension indépendante multi-bras
Type de direction assistée	Aide électrique
Structure du corps	Chargé

Configuration des sièges

Matériau des sièges	• Ceau véritable
Réglage du siège principal	• Ajustement avant et arrière; • Ajustement du dossier; • Ajustement haut et bas (4 direction); • Soutien à la taille (4 direction)
Méthode de réglage du siège arrière	• Ajustement avant et arrière; • Ajustement du dossier; • Ajustement haut et bas (4 direction); • Soutien à la taille (4 direction)
Réglage électrique du siège conducteur et du siège passager	Principal •/Vice •
Fonctions des sièges avant	• Chauffage

Configuration des sièges (suite)

Boutons de réglage arrière du siège passager avant	-
Banquette arrière rabattable	• La proportion est abaissée
Accoudoir central avant/arrière	• Avant/arrière •
Porte-gobelet arrière	•

Sécurité active

Système antiblocage des roues (ABS)	•
Répartiteur électronique de freinage (EBD/CBC)	•
Système d'assistance au freinage (EBA/BAS/BA)	•
Système antipatinage (ASR/TCS/TRC)	•
Contrôle électronique de stabilité (ESC/ESP/DSC)	•
Système de surveillance de la pression des pneus (TPMS)	• Alarme de pression des pneus
Avertisseur de ceinture de sécurité	• Première rangée
Fixations ISOFIX pour siège enfant	•
Système d'avertissement de franchissement de ligne (LDWS)	•
Système de freinage d'urgence autonome (AEB)	•
Détection de fatigue du conducteur	•
Système d'appel d'urgence (eCall)	•

Climatisation/réfrigérateur

Méthode de contrôle de la température de la climatisation	• Climatisation automatique
Climatisation indépendante arrière	-

Climatisation/réfrigérateur (suite)

Bouches d'aération des sièges arrière	•
Contrôle de zone de température	•
Purificateur d'air pour voiture	-
Filtre PM2.5 d'habitacle	-

Sécurité passive

Airbag conducteur/passager	Principal •/Vice •
Airbags latéraux avant/arrière	Avant •/arrière-
Airbags de tête avant/arrière (airbags rideaux)	• Avant/arrière •

Frein de roue

Type de freins avant	Ventilation à disque
Type de freins arrière	Type de disque
Type de frein de stationnement	Voiture de stationnement électronique
Dimensions des pneus avant	235/50 R19
Dimensions des pneus arrière	235/50 R19
Dimensions de la roue de secours	Non pleine taille

Audio/Éclairage intérieur

Nom de marque du haut-parleur	•Infinity Bowers & Wilkins
Nombre de locuteurs	• 10 haut-parleurs
Éclairage d'ambiance intérieur	• Monochrome

Fonctions de conduite

Affichage des informations de trafic de navigation	•
Assistance de voie	•
Système d'assistance au maintien de la voie	•
Système de régulateur de vitesse	• Croisière adaptative

Fonctions de conduite (suite)

Système de navigation par satellite	<ul style="list-style-type: none">•
Reconnaissance des panneaux de signalisation routière	<ul style="list-style-type: none">•
Assistance au stationnement	-

Éclairage extérieur

Source de lumière de croisement	<ul style="list-style-type: none">• LED
Source lumineuse de feux de route	<ul style="list-style-type: none">• LED
Feux de jour à LED	<ul style="list-style-type: none">•
Feux de route et de croisement adaptatifs	<ul style="list-style-type: none">•
Phares automatiques	<ul style="list-style-type: none">•
Feux de brouillard avant	<ul style="list-style-type: none">• LED
Phares réglables en hauteur	<ul style="list-style-type: none">•
Délai d'extinction des phares	<ul style="list-style-type: none">•
Allumer les phares	<ul style="list-style-type: none">•
Clignotant	<ul style="list-style-type: none">•

Rétroviseurs extérieurs

Fonction rétroviseur extérieur	<ul style="list-style-type: none">• Réglage électrique;• pliage électrique;• chauffage du rétroviseur;• pliage automatique de la voiture de verrouillage
---------------------------------------	---

Apparence/antivol

Matériau de la jante	<ul style="list-style-type: none">• Alliage d'aluminium
Coffre électrique	<ul style="list-style-type: none">•
Antidémarrage électronique du moteur	<ul style="list-style-type: none">•
Système de verrouillage centralisé dans la voiture	<ul style="list-style-type: none">•
Type de clé	<ul style="list-style-type: none">• Clé de télécommande
Système de démarrage sans clé	<ul style="list-style-type: none">•
Fonction d'entrée sans clé	<ul style="list-style-type: none">• Toute la voiture
Mémoire de position du coffre électrique	<ul style="list-style-type: none">•

Apparence/antivol (suite)

Galerie de toit	•
Fonction de démarrage à distance	•

Puits de lumière/Verre

Type de toit ouvrant	• Peut ouvrir la lucarne panoramique
Vitres électriques avant/arrière	• Avant/arrière •
Fonction de levage de vitre à une touche	• Toute la voiture
Fonction anti-pincement de fenêtre	•
Miroir de maquillage pour voiture	• Lumière de conduite principale; • Lumière de copilote
Essuie-glace arrière	•
Fonction d'essuie-glace avec capteur de pluie	• Induction des précipitations
Vitre de confidentialité arrière	•

Couleur intérieure et extérieure

Couleur extérieure	Blanc: #FFFFFF; Noir: #000000; Brun: #442C1E
Couleur intérieure	Noir: #000000

Volant/rétroviseur intérieur

Matériau du volant	• Ceuu véritable
Réglage de la position du volant	• Ajustement manuel de haut en bas
Volant multifonction	•
Volant chauffant	-
Mémoire du volant	-
Écran d'affichage de l'ordinateur de bord	• Couleur
Tableau de bord LCD complet	•
Taille de l'instrument LCD	• 10.25 pouces
Fonction rétroviseur intérieur	• Antiéblouissement automatique

Configuration intelligente

Services de voiture connectée	•
--------------------------------------	---

Configuration intelligente (suite)

Mises à jour OTA	-
------------------	---

Contrôle de la conduite

Stationnement automatique	•
Aide au démarrage en côte	•
Technologie de démarrage et d'arrêt du moteur	•

Matériel de conduite

Radar de stationnement avant/arrière	Avant-/Après •
Système de caméras d'aide à la conduite	• Image inversée

Recharge en voiture

Port multimédia/de chargement	•USB;•AUX
Nombre de ports USB/Type-C	• 3 avant/2 arrière
Fonction de chargement sans fil pour téléphone portable	• Première rangée
Prise de courant 12 V dans le coffre à bagages	•

"●" = Équipement de série

"-" = Non disponible

"○" = Équipement en option.

Remarque : Il s'agit de véhicules du marché chinois. La couverture de garantie n'est pas disponible en dehors de la Chine.