

Rapport de Détail du Véhicule

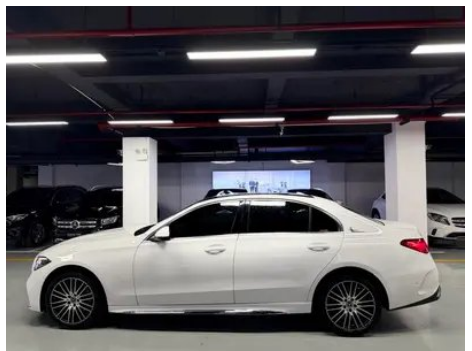
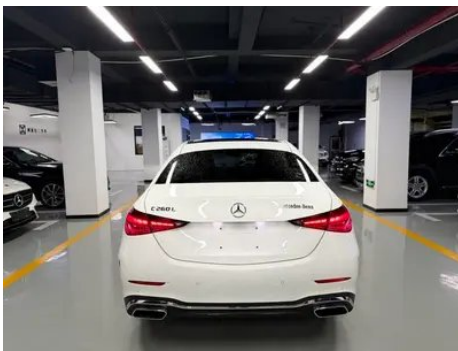
Mercedes-Benz C-Class 2024 Trois lifting C 260 L Version sportive

Informations de Base

Marque	Mercedes-Benz
Kilométrage	28,000 km
Couleur	Blanc
Première immatriculation	2024-08-01
Nombre de transferts	1

Images du Véhicule





État du Véhicule

1. Face intérieure du montant B gauche, Bosselage. 2. Aile arrière droite, Rayure.

Informations de Configuration

Informations sur le modèle

Informations sur le modèle (suite)

Nom du modèle	Mercedes-Benz C-Class 2024 Trois changements C 260 L Version sportive
Date de lancement	2024.05

Paramètres de base

Catégorie du véhicule	Voiture de taille moyenne
Type d'énergie	Essence + système hybride léger 48V
Puissance maximale (kW)	150
Couple maximal (N·m)	300
Transmission	9 bras auto-intégré
Type de carrosserie	Berline
Moteur	1.5T 204 chevaux L4
Dimensions (L×I×H) (mm)	4882*1820*1461
Accélération 0-100 km/h (s)	7.8
Vitesse maximale (km/h)	236
Poids à vide (kg)	1760
Poids total autorisé en charge (kg)	2260
Consommation mixte WLTP (L/100 km)	6.45

moteur

Référence moteur	254 915
Cylindrée (mL)	1496
Cylindrée (L)	1.5
Type d'admission	Turbo
Configuration des cylindres	L
Nombre de cylindres	4
Soupapes par cylindre	4
Distribution	DOHC
Puissance maximale (ch)	204
Régime de puissance maxi (tr/min)	6100
Régime de couple maxi (tr/min)	1800-4000

moteur (suite)

Puissance nette maximale (kW)	150
Indice d'octane	Numéro 95
Système d'alimentation	Pulvérisation directe
Matériau de culasse	Alliage d'aluminium
Matériau de bloc-moteur	Alliage d'aluminium
Disposition du moteur	Vertical

Écran/Système

Écran couleur de contrôle central	<ul style="list-style-type: none">• Écran LCD tactile
Taille de l'écran d'infodivertissement	<ul style="list-style-type: none">• 11,9 pouces
Bluetooth/Téléphone embarqué	<ul style="list-style-type: none">•
Intégration/Mise en miroir de smartphone	<ul style="list-style-type: none">• Prise en charge d'Apple CarPlay; •Prise en charge d'Android Auto
Système de contrôle de reconnaissance vocale	<ul style="list-style-type: none">• Système multimédia; •Navigation; • Téléphone; •Climatisation
Reconnaissance vocale du réveil par région	<ul style="list-style-type: none">• Quatre zones
Système intelligent embarqué	<ul style="list-style-type: none">• MBUX
App Store	<ul style="list-style-type: none">•
Mot de réveil de l'assistant vocal	<ul style="list-style-type: none">• Bonjour, Mercedes
Réveil vocal sans mot	<ul style="list-style-type: none">•
Reconnaissance vocale continue	<ul style="list-style-type: none">•

Corps

Longueur (mm)	4882
Largeur (mm)	1820
Hauteur (mm)	1461
Empattement (mm)	2954
Voie avant (mm)	1589
Voie arrière (mm)	1563
Type d'ouverture des portes	Porte battante
Nombre de portes	4

Corps (suite)

Nombre de places	5
Capacité du réservoir (L)	66
Volume du coffre (L)	475
Coefficient de traînée (Cx)	-
Angle d'attaque (°)	15
Angle de fuite (°)	18

Boîte de vitesse

Abréviation	9 bras auto-intégré
Nombre de rapports	9
Type de transmission	Transmission automatique avec mode manuel (AT)

Direction du châssis

Type de transmission	Moteur avant, propulsion arrière (FR)
Type de suspension avant	Suspension indépendante multi-bras
Type de suspension arrière	Suspension indépendante multi-bras
Type de direction assistée	Aide électrique
Structure du corps	Chargé

Configuration des sièges

Matériau des sièges	<input type="radio"/> Ceau véritable (USD 1,618); • peau imitation
Réglage du siège principal	• Ajustement avant et arrière; • Ajustement du dossier; • Ajustement haut et bas (4 direction); • Ajustement du support des jambes; • Soutien de la taille (4 direction)
Méthode de réglage du siège arrière	• Ajustement avant et arrière; • Ajustement du dossier; • Ajustement haut et bas (4 direction); • Ajustement du support des jambes; • Soutien de la taille (4 direction)
Réglage électrique du siège conducteur et du siège passager	Principal •/Vice •
Fonctions des sièges avant	<input type="radio"/> Chauffage (USD 441); <input type="radio"/> Ventilation (USD 1,441)
Fonction mémoire du siège électrique	<input type="radio"/> Position de conducteur (USD 441)

Configuration des sièges (suite)

Boutons de réglage arrière du siège passager avant	•
Accoudoir central avant/arrière	• Avant/arrière •
Porte-gobelet arrière	•
Fonctions des sièges de la deuxième rangée	○ Chauffage (USD 441)
Sièges de style sportif	•

Sécurité active

Système antiblocage des roues (ABS)	•
Répartiteur électronique de freinage (EBD/CBC)	•
Système d'assistance au freinage (EBA/BAS/BA)	•
Système antipatinage (ASR/TCS/TRC)	•
Contrôle électronique de stabilité (ESC/ESP/DSC)	•
Système de surveillance de la pression des pneus (TPMS)	• Affichage de la pression des pneus
Avertisseur de ceinture de sécurité	• Véhicule complet
Fixations ISOFIX pour siège enfant	•
Système d'avertissement de franchissement de ligne (LDWS)	•
Système de freinage d'urgence autonome (AEB)	•
Détection de fatigue du conducteur	•
Alerte de collision frontale (FCW)	•
Système d'appel d'urgence (eCall)	•
Caméra embarquée intégrée	○(USD 265)

Climatisation/réfrigérateur

Climatisation/réfrigérateur (suite)

Méthode de contrôle de la température de la climatisation	• Climatisation automatique
Climatisation indépendante arrière	-
Bouches d'aération des sièges arrière	•
Contrôle de zone de température	•
Purificateur d'air pour voiture	•
Filtre PM2.5 d'habitacle	•
Générateur d'ions négatifs	○
Dispositif de parfum pour voiture	○
Surveillance de la qualité de l'air	•

Sécurité passive

Airbag conducteur/passager	Principal •/Vice •
Airbags latéraux avant/arrière	Avant/arrière ○
Airbags de tête avant/arrière (airbags rideaux)	• Avant/arrière •
Airbag genoux	• Airbag genoux conducteur
Protection passive des piétons	•
Airbag central avant	•

Frein de roue

Type de freins avant	Ventilation à disque
Type de freins arrière	Ventilation à disque
Type de frein de stationnement	Voiture de stationnement électronique
Dimensions des pneus avant	225/45 R18
Dimensions des pneus arrière	255/40 R18
Dimensions de la roue de secours	Aucun

Audio/Éclairage intérieur

Audio/Éclairage intérieur (suite)

Nom de marque du haut-parleur	○Burmester Son de Berlin (USD 1,174)
Nombre de locuteurs	• 5 haut-parleurs; ○ 15 haut-parleurs
Éclairage d'ambiance intérieur	• 64 couleurs
Lampe de lecture tactile	•

Fonctions de conduite

Affichage des informations de trafic de navigation	•
Assistance de voie	○
Système d'assistance au maintien de la voie	•
Système de régulateur de vitesse	• Croisière adaptative à pleine vitesse
Système de navigation par satellite	•
Niveau d'assistance à la conduite	•L2
Centrage de voie	○
Reconnaissance des panneaux de signalisation routière	○
Marque de la carte	• Gaud
Navigation en temps réel AR	○
Assistance au stationnement	•
Assistance au changement de voie	○

Éclairage extérieur

Source de lumière de croisement	•LED
Source lumineuse de feux de route	•LED
Feux de jour à LED	•
Feux de route et de croisement adaptatifs	•
Phares automatiques	•

Éclairage extérieur (suite)

Phares réglables en hauteur	<ul style="list-style-type: none">•
Délai d'extinction des phares	<ul style="list-style-type: none">•
Caractéristiques d'éclairage	<input type="radio"/> Pixel (USD 2,353)
Allumer les phares	<input type="radio"/>

Rétroviseurs extérieurs

Fonction rétroviseur extérieur	<ul style="list-style-type: none">• Réglage électrique; • pliage électrique; <input type="radio"/> mémoire du rétroviseur; • chauffage du rétroviseur; <input type="radio"/> retournement automatique; • pliage automatique de la voiture de verrouillage; <input type="radio"/> anti-éblouissement automatique
---------------------------------------	---

Apparence/antivol

Matériau de la jante	<ul style="list-style-type: none">• Alliage d'aluminium
Coffre électrique	<input type="radio"/> (USD 382)
Antidémarrage électronique du moteur	<ul style="list-style-type: none">•
Système de verrouillage centralisé dans la voiture	<ul style="list-style-type: none">•
Type de clé	<ul style="list-style-type: none">• Clé de télécommande
Système de démarrage sans clé	<ul style="list-style-type: none">•
Fonction d'entrée sans clé	<input type="radio"/> Véhicule complet (USD 1,103)
Kit d'apparence	<ul style="list-style-type: none">• Style sportif
Coffre mains libres	<input type="radio"/>
Fonction de démarrage à distance	<ul style="list-style-type: none">•

Puits de lumière/Verre

Type de toit ouvrant	<ul style="list-style-type: none">• Toit ouvrant électrique segmenté
Vitres électriques avant/arrière	<ul style="list-style-type: none">• Avant/arrière •
Fonction de levage de vitre à une touche	<ul style="list-style-type: none">• Véhicule complet
Fonction anti-pincement de fenêtre	<ul style="list-style-type: none">•
Miroir de maquillage pour voiture	<ul style="list-style-type: none">• Lumière de conduite principale; • Lumière de copilote
Essuie-glace arrière	-

Puits de lumière/Verre (suite)

Fonction d'essuie-glace avec capteur de pluie	<ul style="list-style-type: none">• Induction des précipitations
--	--

Couleur intérieure et extérieure

Couleur extérieure	Gris de graphite #4E5158 Bleu de nuit de mer #143882 Argent de temps et d'espace #ACACAE Vert Pierre de pin #193A48 Arctique blanc #F4F4F4 Fritillaria blanc #E6E6E6 Lave rouge #B52E39 Yao Rock noir #000000
Couleur intérieure	Noir/ocre brun: #000000/#773B34; noir: #000000; noir/titane gris: #000000/#2C2D31; noir/flamme rouge: #000000/#621C27; noir/macchiato beige: #000000/#D4D0CF

Volant/rétroviseur intérieur

Matériau du volant	<ul style="list-style-type: none">• Ceau véritable
Réglage de la position du volant	<ul style="list-style-type: none">• Ajustement manuel de haut en bas
Volant multifonction	<ul style="list-style-type: none">•
Volant chauffant	-
Mémoire du volant	-
Écran d'affichage de l'ordinateur de bord	<ul style="list-style-type: none">• Couleur
Tableau de bord LCD complet	<ul style="list-style-type: none">•
Taille de l'instrument LCD	<ul style="list-style-type: none">• 12.3 pouces
Fonction rétroviseur intérieur	<ul style="list-style-type: none">• Anti-éblouissement manuel; ○ Anti-éblouissement automatique
Changement de vitesse	<ul style="list-style-type: none">• Changement de vitesse électronique
Affichage numérique tête haute HUD	○(USD 1,324)
Dispositif ETC	○(USD 441)
Palettes de changement de vitesse au volant	<ul style="list-style-type: none">•

Configuration intelligente

Services de voiture connectée	<ul style="list-style-type: none">•
Mises à jour OTA	<ul style="list-style-type: none">•
Réseau 4G/5G	•4G

Configuration intelligente (suite)

Fonction à distance de l'application mobile	<ul style="list-style-type: none">• Contrôle des portes Démarrage du véhicule Enquête sur l'état de la voiture Diagnostic Positionnement du véhicule À la recherche d'une voiture Service de propriétaire de voiture (Trouver des piles de recharge Station-service Parking, etc.) Prendre rendez-vous pour l'entretien Réparation
points d'accès Wi-Fi	<ul style="list-style-type: none">•

Contrôle de la conduite

Commutateur de mode de conduite	<ul style="list-style-type: none">• Sport;• Économie;• Norme/Confort
Stationnement automatique	<ul style="list-style-type: none">•
Aide au démarrage en côte	<ul style="list-style-type: none">•
Système de récupération d'énergie	<ul style="list-style-type: none">•
Rapport de direction variable	<ul style="list-style-type: none">•
Technologie de démarrage et d'arrêt du moteur	<ul style="list-style-type: none">•

Matériel de conduite

Radar de stationnement avant/arrière	<ul style="list-style-type: none">• Avant/arrière •
Système de caméras d'aide à la conduite	<ul style="list-style-type: none">• Image inversée
Caméra de perception frontale	<ul style="list-style-type: none">• Monopoint
Nombre de caméras	<ul style="list-style-type: none">• 2
Nombre de radars à ultrasons	<ul style="list-style-type: none">• 12

Recharge en voiture

Port multimédia/de chargement	<ul style="list-style-type: none">• Type-C
Nombre de ports USB/ Type-C	<ul style="list-style-type: none">• 3 avant/2 arrière
Fonction de chargement sans fil pour téléphone portable	<ul style="list-style-type: none">• Première rangée

Forfait optionnel

Forfait optionnel (suite)

Forfait optionnel	Set Zhilian (3000 Yuan Contient MBUX Système d'interaction homme-machine intelligent (Version améliorée) MBUX Système intelligent d'interaction homme-machine Navigation de traversée en direct) Set de plaisir intelligent (3980 Yuan Contient MBUX Système d'interaction homme-machine intelligent (Version améliorée) Composants de climatisation dans la voiture Fonction rafraîchissante) Ensemble de musique intelligente (USD 1,174; y compris: système de son surround 3D Burmester, réglage personnalisé des effets sonores) Ensemble de conduite intelligente (19800 Yuan Contient Composants du rétroviseur Version améliorée des composants d'aide à la conduite Système de sécurité préventive (PRE-SAFE)
--------------------------	--

"●" = Équipement de série

"_" = Non disponible

"○" = Équipement en option.

Remarque : Il s'agit de véhicules du marché chinois. La couverture de garantie n'est pas disponible en dehors de la Chine.