

# Отчет о Деталях Автомобиля

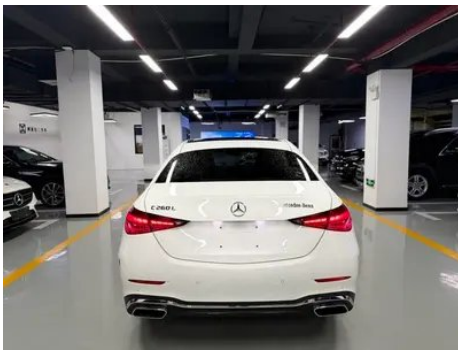
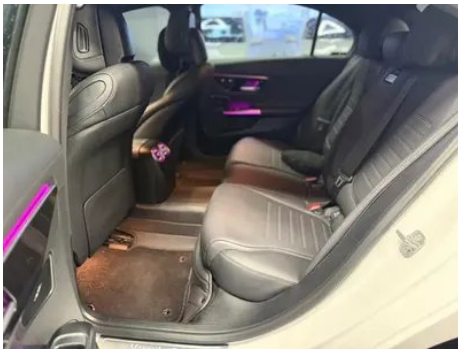
## Mercedes-Benz C-Class 2024 Три изменения С 260 L Спортивная версия

### Основная Информация

Марка	Mercedes-Benz
Пробег	28,000 km
Цвет	Белый
Первая регистрация	2024-08-01
Количество передач	1

### Изображения Автомобиля





## Состояние Автомобиля

1. Внутренняя сторона левой стойки В, Вмятина. 2. Правая задняя боковина, Царапина.

## Информация о Конфигурации

### Информация о модели

Наименование модели	Mercedes-Benz C-Class 2024 Пересаже три С 260 L Спортивная версия
Дата выпуска	2024.05

### Основные параметры

Класс автомобиля	Автомобиль среднего размера
Тип энергии	Бензин + 48В мягкая гибридная система

## Основные параметры (продолжение)

<b>Максимальная мощность (кВт)</b>	150
<b>Максимальный крутящий момент (Н·м)</b>	300
<b>Трансмиссия</b>	9-ступенчатая автоматическая коробка передач с ручным режимом
<b>Тип кузова</b>	Седан
<b>Двигатель</b>	1,5 л 204 лошадиные силы L4
<b>Габариты (Д×Ш×В) (мм)</b>	4882*1820*1461
<b>Разгон 0-100 км/ч (с)</b>	7.8
<b>Максимальная скорость (км/ч)</b>	236
<b>Снаряженная масса (кг)</b>	1760
<b>Полная масса (кг)</b>	2260
<b>Расход топлива по циклу WLTP (л/100км)</b>	6.45

### двигатель

<b>Модель двигателя</b>	254 915
<b>Рабочий объем (мл)</b>	1496
<b>Рабочий объем (л)</b>	1.5
<b>Тип впуска</b>	Турбонаддув
<b>Компоновка цилиндров</b>	L
<b>Количество цилиндров</b>	4
<b>Клапанов на цилиндр</b>	4
<b>Газораспределительный механизм</b>	DOHC
<b>Максимальная мощность (л.с.)</b>	204
<b>Обороты максимальной мощности (об/мин)</b>	6100
<b>Обороты максимального крутящего момента (об/мин)</b>	1800-4000
<b>Максимальная полезная мощность (кВт)</b>	150
<b>Октановое число</b>	Номер 95
<b>Система подачи топлива</b>	Прямой впрыск

## двигатель (продолжение)

<b>Материал головки блока цилиндров</b>	Алюминиевый сплав
<b>Материал блока цилиндров</b>	Алюминиевый сплав
<b>Компоновка двигателя</b>	Вертикальное

## Экран/Система

<b>Центральный экран управления цветной</b>	<ul style="list-style-type: none"><li>• Сенсорный ЖК-экран</li></ul>
<b>Размер экрана информационно-развлекательной системы</b>	<ul style="list-style-type: none"><li>• 11,9 дюйма</li></ul>
<b>Bluetooth/Автомобильный телефон</b>	<ul style="list-style-type: none"><li>•</li></ul>
<b>Интеграция смартфона/Зеркалирование</b>	<ul style="list-style-type: none"><li>• Поддержка Apple CarPlay;</li><li>• Поддержка Android Auto</li></ul>
<b>Система управления с распознаванием голоса</b>	<ul style="list-style-type: none"><li>• Мультимедийная система;</li><li>• навигация;</li><li>• телефон;</li><li>• кондиционер</li></ul>
<b>Распознавание голосового пробуждения по региону</b>	<ul style="list-style-type: none"><li>• Четыре области</li></ul>
<b>Интеллектуальная система автомобиля</b>	<ul style="list-style-type: none"><li>• MBUX</li></ul>
<b>Магазин приложений</b>	<ul style="list-style-type: none"><li>•</li></ul>
<b>Слово для пробуждения голосового помощника</b>	<ul style="list-style-type: none"><li>• Привет, Мерседес</li></ul>
<b>Голосовое пробуждение без слов</b>	<ul style="list-style-type: none"><li>•</li></ul>
<b>Непрерывное распознавание речи</b>	<ul style="list-style-type: none"><li>•</li></ul>

## Тело

<b>Длина (мм)</b>	4882
<b>Ширина (мм)</b>	1820
<b>Высота (мм)</b>	1461
<b>Колесная база (мм)</b>	2954
<b>Передняя колея (мм)</b>	1589
<b>Задняя колея (мм)</b>	1563
<b>Тип открывания дверей</b>	Открытая дверь
<b>Количество дверей</b>	4

## Тело (продолжение)

Количество мест	5
Объем топливного бака (л)	66
Объем багажника (л)	475
Коэффициент аэродинамического сопротивления (Cd)	-
Угол въезда (°)	15
Угол съезда (°)	18

## Коробка передач

Аббревиатура	9-ступенчатая автоматическая коробка передач с ручным режимом
Количество передач	9
Тип трансмиссии	Автоматическая коробка передач с ручным режимом (AT)

## Рулевое управление шасси

Тип привода	Переднемоторный, заднеприводный (FR)
Тип передней подвески	Множатная независимая подвеска
Тип задней подвески	Множатная независимая подвеска
Тип усилителя руля	Электрический усилитель
Строение тела	Несущая

## Конфигурация сидений

Материал сидений	○ Натуральная кожа (USD 1,618); • имитация кожи
Регулировка основного сиденья	• Регулировка вперед и назад; • регулировка спинки; • регулировка высоты (4 стороны); • регулировка опоры для ног; • поддержка талии (4 стороны)
Метод регулировки совместного сиденья	• Регулировка вперед и назад; • регулировка спинки; • регулировка высоты (4 стороны); • регулировка опоры для ног; • поддержка талии (4 стороны)
Электрорегулировка сиденья водителя и пассажира	Мастер •/Заместитель •

## Конфигурация сидений (продолжение)

<b>Функции передних сидений</b>	<input type="radio"/> Отопление (USD 441); <input type="radio"/> Вентиляция (USD 1,441)
<b>Функция памяти электрических сидений</b>	<input type="radio"/> Водительское положение (USD 441)
<b>Кнопки регулировки заднего сиденья переднего пассажира</b>	•
<b>Передний/задний центральный подлокотник</b>	До •/после •
<b>Задний подстаканник</b>	•
<b>Функции сидений второго ряда</b>	<input type="radio"/> Отопление (USD 441)
<b>Сиденья спортивного типа</b>	•

## Активная безопасность

<b>Антиблокировочная система (ABS)</b>	•
<b>Электронное распределение тормозных усилий (EBD/CBC)</b>	•
<b>Система экстренного торможения (EBA/BAS/BA)</b>	•
<b>Система контроля тяги (ASR/TCS/TRC)</b>	•
<b>Система курсовой устойчивости (ESC/ESP/DSC)</b>	•
<b>Система контроля давления в шинах (TPMS)</b>	• Отображение давления в шинах
<b>Система напоминания о ремне безопасности</b>	• Весь автомобиль
<b>Крепления ISOFIX для детских кресел</b>	•
<b>Система предупреждения о съезде с полосы (LDWS)</b>	•
<b>Система автономного экстренного торможения (АЕВ)</b>	•

## Активная безопасность (продолжение)

Система обнаружения усталости водителя	•
Система предупреждения о лобовом столкновении (FCW)	•
Система экстренного вызова (eCall)	•
Встроенный видеорегиистратор	○(USD 265)

## Кондиционер/холодильник

Метод регулирования температуры в системе кондиционирования воздуха	• Автоматический кондиционер
Независимая система климат-контроля для задних пассажиров	-
Вентиляционные отверстия на задних сиденьях	•
Контроль температурной зоны	•
Автомобильный очиститель воздуха	•
Салонный фильтр PM2.5	•
Генератор отрицательных ионов	○
Устройство для ароматизации автомобиля	○
Мониторинг качества воздуха	•

## Пассивная безопасность

Подушка безопасности водителя/пассажира	Мастер •/Заместитель •
Передние/задние боковые подушки безопасности	До •/после ○
Подушки безопасности для защиты головы спереди/сзади (шторки безопасности)	До •/после •
Подушка безопасности для колена	• Коленная подушка безопасности водителя

## Пассивная безопасность (продолжение)

Пассивная защита пешеходов	<ul style="list-style-type: none"><li>•</li></ul>
Передняя центральная подушка безопасности	<ul style="list-style-type: none"><li>•</li></ul>

## Колесный тормоз

Тип передних тормозов	Вентиляционный диск
Тип задних тормозов	Вентиляционный диск
Тип стояночного тормоза	Электронный стоячий автомобиль
Размер передних шин	225/45 R18
Размер задних шин	255/40 R18
Размер запасного колеса	Нет.

## Аудио/Внутреннее освещение

Название бренда динамика	<input type="radio"/> Burmester Берлинское звучание (USD 1,174)
Количество говорящих	<ul style="list-style-type: none"><li>• 5 рогов; <input type="radio"/> 15 рогов</li></ul>
Внутреннее окружающее освещение	<ul style="list-style-type: none"><li>• 64 цвета</li></ul>
Сенсорный свет для чтения	<ul style="list-style-type: none"><li>•</li></ul>

## Функции вождения

Навигационный дисплей дорожной информации	<ul style="list-style-type: none"><li>•</li></ul>
Помощь в удержании полосы движения	<input type="radio"/>
Система помощи при движении по полосе	<ul style="list-style-type: none"><li>•</li></ul>
Система круиз-контроля	<ul style="list-style-type: none"><li>• Адаптивный круиз на полной скорости</li></ul>
Спутниковая навигационная система	<ul style="list-style-type: none"><li>•</li></ul>
Уровень помощи при вождении	<ul style="list-style-type: none"><li>• L2</li></ul>
Центрирование полосы движения	<input type="radio"/>
Распознавание дорожных знаков	<input type="radio"/>
Карта Бренда	<ul style="list-style-type: none"><li>• Gaud</li></ul>
Навигация в реальном времени с дополненной реальностью	<input type="radio"/>

## Функции вождения (продолжение)

Помощь при парковке	•
Помощь при смене полосы движения	○

## Внешнее освещение

Источник света ближнего света	•LED
Источник света дальнего света	•LED
Светодиодные дневные ходовые огни	•
Адаптивный дальний и ближний свет	•
Автоматические фары	•
Регулируемые по высоте фары	•
Задержка выключения фар	•
Особенности освещения	○ Пиксельный стиль (USD 2,353)
Поворот фар	○

## Внешние зеркала

Функция внешнего зеркала	• Электрическая регулировка; • Электрический складной; ○ Память зеркала заднего вида; • Нагрев зеркала заднего вида; ○ Автоматический поворот;
--------------------------	--

## Внешний вид/противоугонное

Материал обода	• Алюминиевый сплав
Электрический багажник	○(USD 382)
Электронный иммобилайзер двигателя	•
Центральный замок в автомобиле	•
Тип ключа	• Ключ дистанционного управления
Система бесключевого запуска	•
Функция бесключевого доступа	○ Весь автомобиль (USD 1,103)
Внешний вид комплекта	• Спортивный стиль
Бесконтактное открывание багажника	○

## Внешний вид/противоугонное (продолжение)

<b>Функция удаленного запуска</b>	<ul style="list-style-type: none"><li>•</li></ul>
-----------------------------------	---

## Мансардное окно/стекло

<b>Тип люка</b>	<ul style="list-style-type: none"><li>• Секционный электрический люк</li></ul>
<b>Передние/задние электрические стеклоподъемники</b>	До •/после •
<b>Функция подъема окна одним нажатием</b>	<ul style="list-style-type: none"><li>• Весь автомобиль</li></ul>
<b>Функция защиты от заземления окон</b>	<ul style="list-style-type: none"><li>•</li></ul>
<b>Автомобильное зеркало для макияжа</b>	<ul style="list-style-type: none"><li>• Освещение главного водителя;</li><li>• освещение второго пилота</li></ul>
<b>Задний дворник</b>	-
<b>Функция стеклоочистителя с датчиком дождя</b>	<ul style="list-style-type: none"><li>• Индуктивный тип дождя</li></ul>

## Цвет интерьера и экстерьера

<b>Цвет кузова</b>	Графитовая зола #4E5158 Море ночью синий #143882 Время и пространство Серебро #ACACAЕ Бирюзовый зеленый #193A48 Северный белый #F4F4F4 Моллюска белая #E6E6E6 Красная лава #B52E39 Рок черный #000000
<b>Цвет салона</b>	Черный/охра коричневый: #000000/#773B34; Черный: #000000; Черный/Титановый серый: #000000/#2C2D31; Черный/пламенный красный: #000000/#621C27; Черный/ Macchiato бежевый: #000000/#D4D0CF

## Рулевое колесо/внутреннее зеркало

<b>Материал рулевого колеса</b>	<ul style="list-style-type: none"><li>• Натуральная кожа</li></ul>
<b>Регулировка положения рулевого колеса</b>	<ul style="list-style-type: none"><li>• Ручная регулировка вверх и вниз</li></ul>
<b>Многофункциональное рулевое колесо</b>	<ul style="list-style-type: none"><li>•</li></ul>
<b>Подогрев рулевого колеса</b>	-
<b>Память рулевого колеса</b>	-

## Рулевое колесо/внутреннее зеркало (продолжение)

Экран дисплея маршрутного компьютера	• Цвет
Полностью ЖК-панель приборов	•
Размер ЖК-дисплея	• 12,3 дюйма
Функция внутреннего зеркала заднего вида	• Ручное антибликовое покрытие; ○ Автоматическое антибликовое покрытие
Переключение передач	• Электронное переключение передач
Цифровой дисплей HUD Head Up	○(USD 1,324)
Устройство ETC	○(USD 441)
Подрулевые лепестки переключения передач	•

## Интеллектуальная конфигурация

Сервисы подключенного автомобиля	•
Обновления по воздуху (ОТА)	•
Сеть 4G/5G	•4G
Функция удаленного управления через мобильное приложение	• Управление дверями Запуск автомобиля Запрос состояния автомобиля Диагностика Позиционирование транспортных средств В поисках машины Услуги автовладельца (Найти зарядные сваи АЗС Парковка и др.) Зарезервирование обслуживания Ремонт
Точки доступа Wi-Fi	•

## Контроль вождения

Переключатель режима движения	• Спорт; • экономичный; • стандарт/комфорт
Автоматическая парковка	•
Помощь при трогании на подъеме	•
Система рекуперации энергии	•

## Контроль вождения (продолжение)

<b>Переменное передаточное отношение рулевого управления</b>	<ul style="list-style-type: none"><li>•</li></ul>
<b>Технология запуска и остановки двигателя</b>	<ul style="list-style-type: none"><li>•</li></ul>

## Приводное оборудование

<b>Передний/задний парковочный радар</b>	До •/после •
<b>Система видеопомощи при вождении</b>	<ul style="list-style-type: none"><li>• Изображение заднего хода</li></ul>
<b>Передняя камера восприятия</b>	<ul style="list-style-type: none"><li>• Моноцель</li></ul>
<b>Количество камер</b>	<ul style="list-style-type: none"><li>• 2</li></ul>
<b>Количество ультразвуковых радаров</b>	<ul style="list-style-type: none"><li>• 12</li></ul>

## Зарядка в автомобиле

<b>Мультимедийный/зарядный порт</b>	<ul style="list-style-type: none"><li>•Type-C</li></ul>
<b>Количество портов USB/Type-C</b>	<ul style="list-style-type: none"><li>• 3 в первом ряду/2 в заднем ряду</li></ul>
<b>Функция беспроводной зарядки мобильного телефона</b>	<ul style="list-style-type: none"><li>• Передний ряд</li></ul>

## Дополнительный пакет

## Дополнительный пакет (продолжение)

Дополнительный пакет	
	Набор Smilian (3000 Юань Содержит MBUX Интеллектуальная система взаимодействия человека с компьютером (Обновленная версия) MBUX Интеллектуальная система взаимодействия человека с компьютером) Набор мудрости (3980 Юань Содержит MBUX Интеллектуальная система взаимодействия человека с компьютером (Обновленная версия) Компоненты кондиционирования воздуха в автомобиле Функция пробуждения) Набор Zhile (USD 1,174; в том числе: система объемного звучания Burmester 3D, персонализированные настройки звуковых эффектов) Набор интеллектуального вождения (19800 Юань Содержит Компонент зеркала заднего вида Усиленная версия компонента помощи вождению Система превентивной безопасности (PRE-SAFE)

"●" = Стандартное оборудование

"\_" = Недоступно

"○" = Опциональное оборудование.

Примечание: Это автомобили для китайского рынка.  
Гарантийное покрытие недоступно за пределами Китая.