

# Informe de Detalles del Vehículo

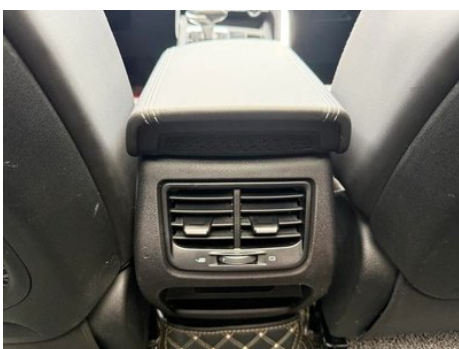
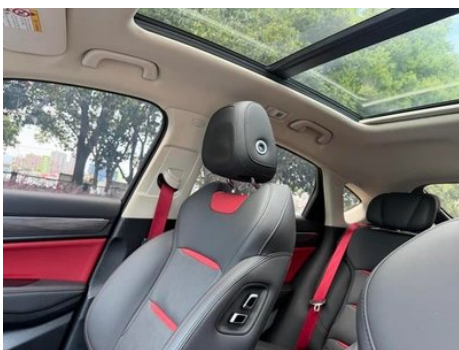
## Geely Auto Xingyue 2020 Versión de alta energía 350T Estrella

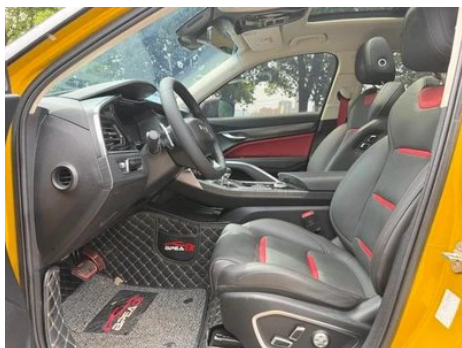
### Información Básica

Marca	Geely
Kilometraje	80,000 km
Color	Negro
Primera matriculación	2020-08-01
Número de transferencias	0

### Imágenes del Vehículo







## Condición del Vehículo

1. Panel trasero de carrocería, Deformación. 2. Panel lateral trasero izquierdo, Reparación de pintura, Reparación de carrocería. 3. Panel lateral trasero derecho, Reparación de pintura, Reparación de carrocería.

## Información de Configuración

### Información del modelo

<b>Nombre del modelo</b>	Xingyue Versión de Alta Potencia 2020 350T Conductor Estelar
<b>Fecha de lanzamiento</b>	2020.07

### Parámetros básicos

<b>Categoría del vehículo</b>	SUV compacto
<b>Tipo de energía</b>	Gasolina
<b>Potencia máxima (kW)</b>	175
<b>Par máximo (N·m)</b>	350
<b>Transmisión</b>	8 velocidades
<b>Tipo de carrocería</b>	SUV crossover
<b>Motor</b>	2.0T 238 caballos de fuerza L4
<b>Dimensiones (LxAxA) (mm)</b>	4605*1878*1643
<b>Aceleración 0-100 km/h (s)</b>	-
<b>Velocidad máxima (km/h)</b>	210
<b>Peso en vacío (kg)</b>	1670
<b>Peso máximo autorizado (kg)</b>	-

## Parámetros básicos (continuación)

<b>Consumo combinado NEDC (L/100 km)</b>	7.5
--	-----

### motor

<b>Modelo de motor</b>	JLH-4G20TDB
<b>Cilindrada (mL)</b>	1969
<b>Cilindrada (L)</b>	2.0
<b>Tipo de admisión</b>	Turbo
<b>Configuración de cilindros</b>	L
<b>Número de cilindros</b>	4
<b>Válvulas por cilindro</b>	4
<b>Distribución</b>	DOHC
<b>Potencia máxima (CV)</b>	238
<b>Régimen de potencia máxima (rpm)</b>	5500
<b>Régimen de par máximo (rpm)</b>	1800-4500
<b>Potencia neta máxima (kW)</b>	175
<b>Octanaje</b>	95.
<b>Sistema de alimentación</b>	Spray directo
<b>Material de culata</b>	Aleación de aluminio
<b>Material de bloque motor</b>	Aleación de aluminio
<b>Disposición del motor</b>	Horizontal

### Pantalla/Sistema

<b>Pantalla a color de control central</b>	<ul style="list-style-type: none"><li>• Pantalla LCD táctil</li></ul>
<b>Tamaño de la pantalla de infoentretenimiento</b>	<ul style="list-style-type: none"><li>• 12,3 pulgadas</li></ul>
<b>Bluetooth/Teléfono integrado</b>	<ul style="list-style-type: none"><li>•</li></ul>
<b>Sistema de control de reconocimiento de voz</b>	<ul style="list-style-type: none"><li>• Sistema multimedia;</li><li>• Navegación;</li><li>• Teléfono;</li><li>• Aire acondicionado;</li><li>• Techo solar</li></ul>

### Cuerpo

<b>Longitud (mm)</b>	4605
<b>Anchura (mm)</b>	1878
<b>Altura (mm)</b>	1643
<b>Distancia entre ejes (mm)</b>	2700

## Cuerpo (continuación)

<b>Vía delantera (mm)</b>	-
<b>Vía trasera (mm)</b>	-
<b>Tipo de apertura de puertas</b>	-
<b>Número de puertas</b>	5
<b>Número de plazas</b>	5
<b>Capacidad del depósito (L)</b>	55
<b>Volumen del tronco (L)</b>	326
<b>Coefficiente aerodinámico (Cx)</b>	-

## Caja de cambios

<b>Abreviatura</b>	8 velocidades
<b>Número de marchas</b>	8
<b>Tipo de transmisión</b>	Transmisión automática con modo manual (AT)

## Dirección del chasis

<b>Tipo de tracción</b>	Motor delantero, tracción delantera (FF)
<b>Tipo de suspensión delantera</b>	Suspensión independiente MacPherson
<b>Tipo de suspensión trasera</b>	Suspensión independiente multibrazo
<b>Tipo de dirección asistida</b>	Asistencia eléctrica
<b>Estructura corporal</b>	Tipo de carga

## Configuración del asiento

<b>Material de los asientos</b>	• Cuero genuino
<b>Ajuste del asiento principal</b>	• Ajuste delantero y trasero; • Ajuste del respaldo; • Ajuste de altura (4 a); • Soporte lumbar (4 a)
<b>Método de ajuste del coasiento</b>	• Ajuste delantero y trasero; • Ajuste del respaldo; • Ajuste de altura (2-dirección)
<b>Ajuste eléctrico del asiento del conductor y del pasajero.</b>	Principal •/Vice •
<b>Funciones del asiento delantero</b>	• Calefacción; • Ventilación
<b>Función de memoria del asiento eléctrico</b>	• Posición de conducción

## Configuración del asiento (continuación)

<b>Botones ajustables en la parte trasera del asiento del pasajero delantero</b>	<ul style="list-style-type: none"><li>•</li></ul>
<b>Asiento trasero plegable</b>	<ul style="list-style-type: none"><li>• Proporción hacia abajo</li></ul>
<b>Apoyabrazos central delantero/trasero</b>	Antes •/después •
<b>Portavasos trasero</b>	<ul style="list-style-type: none"><li>•</li></ul>
<b>Portavasos calentado/enfriado</b>	<ul style="list-style-type: none"><li>• Calefacción/refrigeración</li></ul>

## Seguridad activa

<b>Sistema antibloqueo de frenos (ABS)</b>	<ul style="list-style-type: none"><li>•</li></ul>
<b>Distribución electrónica de frenado (EBD/CBC)</b>	<ul style="list-style-type: none"><li>•</li></ul>
<b>Sistema de asistencia a la frenada (EBA/BAS/BA)</b>	<ul style="list-style-type: none"><li>•</li></ul>
<b>Sistema de control de tracción (ASR/TCS/TRC)</b>	<ul style="list-style-type: none"><li>•</li></ul>
<b>Control electrónico de estabilidad (ESC/ESP/DSC)</b>	<ul style="list-style-type: none"><li>•</li></ul>
<b>Sistema de monitorización de presión de neumáticos (TPMS)</b>	<ul style="list-style-type: none"><li>• Pantalla de presión de neumáticos</li></ul>
<b>Recordatorio de cinturón de seguridad</b>	<ul style="list-style-type: none"><li>• Coche completo</li></ul>
<b>Anclajes ISOFIX para sillas infantiles</b>	<ul style="list-style-type: none"><li>•</li></ul>
<b>Sistema de aviso de cambio involuntario de carril (LDWS)</b>	<ul style="list-style-type: none"><li>•</li></ul>
<b>Frenado autónomo de emergencia (AEB)</b>	<ul style="list-style-type: none"><li>•</li></ul>
<b>Detector de fatiga del conductor</b>	-
<b>Sistema de llamada de emergencia (eCall)</b>	<ul style="list-style-type: none"><li>•</li></ul>

## Aire acondicionado/refrigerador

<b>Método de control de temperatura del aire acondicionado</b>	<ul style="list-style-type: none"><li>• Aire acondicionado automático</li></ul>
<b>Climatización independiente trasera</b>	-

## Aire acondicionado/refrigerador (continuación)

<b>Ventilaciones de aire del asiento trasero</b>	•
<b>Control de zona de temperatura</b>	•
<b>Purificador de aire para coche</b>	•
<b>Filtro PM2.5 para el habitáculo</b>	•
<b>Dispositivo de fragancia para coche</b>	•

## Seguridad pasiva

<b>Bolsa de aire del conductor y del pasajero</b>	Principal •/Vice •
<b>Airbags laterales delanteros y traseros</b>	Antes •/después-
<b>Airbags de cabeza delanteros y traseros (airbags de cortina)</b>	Antes •/después •

## Freno de rueda

<b>Tipo de frenos delanteros</b>	Tipo de disco de ventilación
<b>Tipo de frenos traseros</b>	Tipo de disco
<b>Tipo de freno de estacionamiento</b>	Estacionado electrónico
<b>Tamaño de neumáticos delanteros</b>	245/45 R20
<b>Tamaño de neumáticos traseros</b>	245/45 R20
<b>Tamaño de la rueda de repuesto</b>	No tamaño completo

## Audio/Iluminación interior

<b>Marca del altavoz</b>	•BOSE
<b>Número de hablantes</b>	• 12 altavoces
<b>Iluminación ambiental interior</b>	•8 colores

## Funciones de conducción

<b>Pantalla de información de tráfico de navegación</b>	•
<b>Asistente de carril</b>	•
<b>Sistema de asistencia para mantenerse en el carril</b>	•

## Funciones de conducción (continuación)

<b>Sistema de control de cruce</b>	<ul style="list-style-type: none"><li>• Crucero adaptativo a toda velocidad</li></ul>
<b>Sistema de navegación por satélite</b>	<ul style="list-style-type: none"><li>•</li></ul>
<b>Alerta de tráfico cruzado trasero</b>	<ul style="list-style-type: none"><li>•</li></ul>
<b>Reconocimiento de señales de tráfico vial</b>	<ul style="list-style-type: none"><li>•</li></ul>
<b>Asistencia de estacionamiento</b>	<ul style="list-style-type: none"><li>•</li></ul>

## Iluminación exterior

<b>Fuente de luz de cruce</b>	<ul style="list-style-type: none"><li>•LED</li></ul>
<b>Fuente de luz de carretera</b>	<ul style="list-style-type: none"><li>•LED</li></ul>
<b>Luces diurnas LED</b>	<ul style="list-style-type: none"><li>•</li></ul>
<b>Luces altas y bajas adaptativas</b>	<ul style="list-style-type: none"><li>•</li></ul>
<b>Faros automáticos</b>	<ul style="list-style-type: none"><li>•</li></ul>
<b>luces antiniebla delanteras</b>	<ul style="list-style-type: none"><li>•LED</li></ul>
<b>Faros delanteros regulables en altura</b>	<ul style="list-style-type: none"><li>•</li></ul>
<b>Retardo de apagado de los faros</b>	<ul style="list-style-type: none"><li>•</li></ul>
<b>Características de iluminación</b>	<ul style="list-style-type: none"><li>○ Tipo de matriz (USD 882)</li></ul>
<b>Encender las luces delanteras</b>	<ul style="list-style-type: none"><li>○</li></ul>
<b>Lámpara de señal de giro</b>	<ul style="list-style-type: none"><li>•</li></ul>

## Espejos exteriores

<b>Función del espejo exterior</b>	<ul style="list-style-type: none"><li>• Ajuste eléctrico; • Plegable eléctrico; • Memoria del espejo retrovisor; • Calefacción del espejo retrovisor; • Flip automático al dar marcha atrás; • Plegable automático del coche bloqueado</li></ul>
------------------------------------	--

## Apariencia/antirrobo

<b>Material de la llanta</b>	<ul style="list-style-type: none"><li>• Aleación de aluminio</li></ul>
<b>Baúl eléctrico</b>	<ul style="list-style-type: none"><li>•</li></ul>
<b>inmovilizador electrónico del motor</b>	<ul style="list-style-type: none"><li>•</li></ul>

## Apariencia/antirrobo (continuación)

<b>Sistema de cierre centralizado en el coche</b>	<ul style="list-style-type: none"><li>•</li></ul>
<b>Tipo de clave</b>	<ul style="list-style-type: none"><li>• Llave de control remoto</li></ul>
<b>Sistema de arranque sin llave</b>	<ul style="list-style-type: none"><li>•</li></ul>
<b>Función de entrada sin llave</b>	<ul style="list-style-type: none"><li>• Primera fila</li></ul>
<b>Maletero manos libres</b>	<ul style="list-style-type: none"><li>•</li></ul>
<b>Memoria de posición del maletero eléctrico</b>	<ul style="list-style-type: none"><li>•</li></ul>
<b>Baca de techo</b>	<ul style="list-style-type: none"><li>•</li></ul>
<b>Función de arranque remoto</b>	<ul style="list-style-type: none"><li>•</li></ul>
<b>Rejilla cerrada activa</b>	<ul style="list-style-type: none"><li>•</li></ul>

## Tragaluz/Vidrio

<b>Tipo de techo solar</b>	<ul style="list-style-type: none"><li>• Se puede abrir el techo corredizo panorámico</li></ul>
<b>Elevalunas eléctricos delanteros y traseros</b>	Antes •/después •
<b>Función de elevación de ventana con un solo toque</b>	<ul style="list-style-type: none"><li>• Coche completo</li></ul>
<b>Función anti-pinzamiento de ventana</b>	<ul style="list-style-type: none"><li>•</li></ul>
<b>Espejo de maquillaje para coche</b>	<ul style="list-style-type: none"><li>• Posición de conducción principal;</li><li>• Iluminación del copiloto</li></ul>
<b>Limpiaparabrisas trasero</b>	-
<b>Función de limpiaparabrisas con sensor de lluvia</b>	<ul style="list-style-type: none"><li>• Tipo de inducción de lluvia</li></ul>

## Color interior y exterior

<b>Color exterior</b>	Knight Black: #010101; Glacier Silver: # BCBCBC; Neptuno azul: #263D73; Hera Red: # D3242A; Thunder Grey: #4D5863; Xingyue Gold: # C49C2E; Zeus White: # FFFFFFFF
<b>Color interior</b>	Negro/rojo: #000000/# FF0000

## Volante/espejo interior

<b>Material del volante</b>	<ul style="list-style-type: none"><li>• Cuero genuino</li></ul>
<b>Ajuste de la posición del volante</b>	<ul style="list-style-type: none"><li>• Ajuste manual hacia arriba y hacia abajo</li></ul>

## Volante/espejo interior (continuación)

<b>Volante multifunción</b>	•
<b>Volante calefactado</b>	-
<b>Memoria del volante</b>	-
<b>Pantalla de visualización de la computadora de viaje</b>	• Color
<b>Panel de instrumentos LCD completo</b>	•
<b>Tamaño del instrumento LCD</b>	• 12,3 pulgadas
<b>Función del espejo retrovisor interior</b>	• Antideslumbrante automático
<b>Pantalla digital de visualización frontal HUD</b>	•
<b>Levas de cambio en el volante</b>	•

## Configuración inteligente

<b>Servicios de coche conectado</b>	•
<b>Actualizaciones OTA</b>	-

## Control de conducción

<b>Interruptor de modo de conducción</b>	• Deportes; • Económico; • Estándar/Comodidad
<b>Estacionamiento automático</b>	•
<b>Descenso por pendiente pronunciada</b>	•
<b>Asistencia de arranque en pendiente</b>	•

## Hardware de conducción

<b>Radar de estacionamiento delantero/trasero</b>	Antes •/después •
<b>Sistema de cámaras de asistencia a la conducción</b>	• Imagen panorámica de 360 grados

## Carga en el coche

<b>Puerto multimedia/de carga</b>	•USB;•SD
<b>Número de puertos USB/ Tipo-C</b>	• 1 fila delantera/2 fila trasera

## Carga en el coche (continuación)

<b>Función de carga inalámbrica del teléfono móvil</b>	• Primera fila
<b>Toma de corriente de 12 V del maletero</b>	•

---

"●" = Equipamiento de serie

"-" = No disponible

"○" = Equipamiento opcional.

Nota: Estos son vehículos del mercado chino. La cobertura de garantía no está disponible fuera de China.