

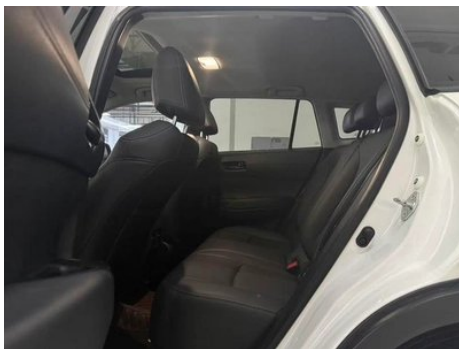
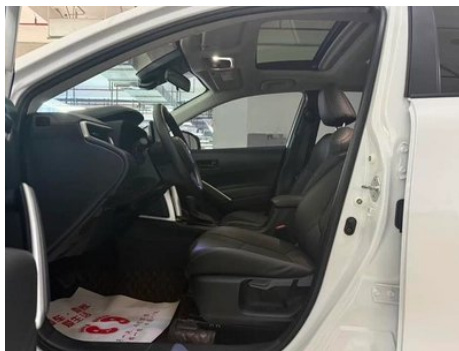
Rapport de Détail du Véhicule

Toyota Corolla Sharp 2023 2.0L CVT Version d'élite

Informations de Base

Marque	Toyota
Kilométrage	20,000 km
Couleur	Blanc
Première immatriculation	2023-11-01
Nombre de transferts	0

Images du Véhicule





État du Véhicule

1. Longeron latéral supérieur droit, Déformation. 2. Bas de caisse gauche, Dommage par rayure. 3. Bas de caisse droit, Dommage par rayure. 4. Face intérieure du montant C gauche, Rayure. 5. Face intérieure du montant C droit, Rayure. 6. Rails et armature du siège conducteur, Traces de démontage. 7. Rails et armature du siège passager avant, Traces de démontage.

Informations de Configuration

Informations sur le modèle

Nom du modèle	Toyota Corolla Sharp 2023 2.0L Version d'élite
Date de lancement	2023.05

Paramètres de base

Catégorie du véhicule	SUV compact
Type d'énergie	Essence
Puissance maximale (kW)	126
Couple maximal (N·m)	205
Transmission	Variation en cascade CVT (10 vitesses analogiques)
Type de carrosserie	SUV
Moteur	2.0L 171 chevaux L4

Paramètres de base (suite)

Dimensions (LxIxH) (mm)	4460*1825*1620
Accélération 0-100 km/h (s)	-
Vitesse maximale (km/h)	180
Poids à vide (kg)	1405
Poids total autorisé en charge (kg)	1910
Consommation mixte WLTP (L/100 km)	6.16

moteur

Référence moteur	M20E
Cylindrée (mL)	1987
Cylindrée (L)	2.0
Type d'admission	Inspirez naturellement
Configuration des cylindres	L
Nombre de cylindres	4
Soupapes par cylindre	4
Taux de compression	13
Distribution	DOHC
Alésage (mm)	80.5
Course (mm)	97.6
Puissance maximale (ch)	171
Régime de puissance maxi (tr/min)	6600
Régime de couple maxi (tr/min)	4600-5000
Puissance nette maximale (kW)	126
Indice d'octane	Numéro 92
Système d'alimentation	Jet hybride
Matériau de culasse	Alliage d'aluminium
Matériau de bloc-moteur	Alliage d'aluminium
Disposition du moteur	Horizontal

Écran/Système

Écran couleur de contrôle central	• Écran LCD tactile
--	---------------------

Écran/Système (suite)

Taille de l'écran d'infodivertissement	<ul style="list-style-type: none">• 10.25 pouces
Bluetooth/Téléphone embarqué	<ul style="list-style-type: none">•
Intégration/Mise en miroir de smartphone	<ul style="list-style-type: none">• Prise en charge d'Apple CarPlay;• Prise en charge de Baidu CarLife;• Prise en charge de HUAWEI HiCar
Système de contrôle de reconnaissance vocale	<ul style="list-style-type: none">• Système multimédia;• Navigation;• Téléphone;• Toit ouvrant

Corps

Longueur (mm)	4460
Largeur (mm)	1825
Hauteur (mm)	1620
Empattement (mm)	2640
Voie avant (mm)	1565
Voie arrière (mm)	1580
Type d'ouverture des portes	Porte battante
Nombre de portes	5
Nombre de places	5
Capacité du réservoir (L)	47
Volume du coffre (L)	438
Coefficient de traînée (Cx)	-
Angle d'attaque (°)	13
Angle de fuite (°)	20
Rayon de braquage minimum (m)	5.2

Boîte de vitesse

Abréviation	Variation en cascade CVT (10 vitesses analogiques)
Nombre de rapports	10
Type de transmission	Transmission à variation continue (CVT)

Direction du châssis

Type de transmission	Moteur avant, traction avant (FF)
Type de suspension avant	Suspension indépendante MacPherson

Direction du châssis (suite)

Type de suspension arrière	Suspension non indépendante à poutre de torsion
Type de direction assistée	Aide électrique
Structure du corps	Chargé

Configuration des sièges

Matériau des sièges	<ul style="list-style-type: none">• Tissu
Réglage du siège principal	<ul style="list-style-type: none">• Réglage avant et arrière;• Réglage dossier;• Réglage haut et bas (2 direction)
Méthode de réglage du siège arrière	<ul style="list-style-type: none">• Ajustement avant et arrière;• Réglage du dossier
Réglage électrique du siège conducteur et du siège passager	-
Boutons de réglage arrière du siège passager avant	-
Banquette arrière rabattable	<ul style="list-style-type: none">• La proportion est abaissée
Accoudoir central avant/arrière	Avant •/arrière-
Porte-gobelet arrière	<ul style="list-style-type: none">•

Sécurité active

Système antiblocage des roues (ABS)	<ul style="list-style-type: none">•
Répartiteur électronique de freinage (EBD/CBC)	<ul style="list-style-type: none">•
Système d'assistance au freinage (EBA/BAS/BA)	<ul style="list-style-type: none">•
Système antipatinage (ASR/TCS/TRC)	<ul style="list-style-type: none">•
Contrôle électronique de stabilité (ESC/ESP/DSC)	<ul style="list-style-type: none">•
Système de surveillance de la pression des pneus (TPMS)	<ul style="list-style-type: none">• Affichage de la pression des pneus
Avertisseur de ceinture de sécurité	<ul style="list-style-type: none">• Véhicule complet
Fixations ISOFIX pour siège enfant	<ul style="list-style-type: none">•

Sécurité active (suite)

Système d'avertissement de franchissement de ligne (LDWS)	•
Système de freinage d'urgence autonome (AEB)	•
Détection de fatigue du conducteur	-
Alerte de collision frontale (FCW)	•
Système d'appel d'urgence (eCall)	•

Climatisation/réfrigérateur

Méthode de contrôle de la température de la climatisation	• Climatisation manuelle
Climatisation indépendante arrière	-
Bouches d'aération des sièges arrière	•
Contrôle de zone de température	-
Purificateur d'air pour voiture	-
Filtre PM2.5 d'habitacle	•

Sécurité passive

Airbag conducteur/passager	Principal •/Vice •
Airbags latéraux avant/arrière	Avant •/arrière-
Airbags de tête avant/arrière (airbags rideaux)	• Avant/arrière •
Airbag genoux	• Airbag genoux conducteur

Frein de roue

Type de freins avant	Ventilation à disque
Type de freins arrière	Type de disque
Type de frein de stationnement	Voiture de stationnement électronique
Dimensions des pneus avant	215/60 R17
Dimensions des pneus arrière	215/60 R17

Frein de roue (suite)

Dimensions de la roue de secours	Non pleine taille
---	-------------------

Audio/Éclairage intérieur

Nombre de locuteurs	• 4 haut-parleurs
----------------------------	-------------------

Fonctions de conduite

Affichage des informations de trafic de navigation	•
Assistance de voie	-
Système d'assistance au maintien de la voie	•
Système de régulateur de vitesse	• Croisière adaptative à pleine vitesse
Système de navigation par satellite	•
Niveau d'assistance à la conduite	•L2
Reconnaissance des panneaux de signalisation routière	•
Systèmes d'aide à la conduite	•Toyota Safety Sense
Assistance au stationnement	-

Éclairage extérieur

Source de lumière de croisement	• Halogène
Source lumineuse de feux de route	• Halogène
Feux de jour à LED	-
Feux de route et de croisement adaptatifs	•
Phares automatiques	•
Phares réglables en hauteur	•
Délai d'extinction des phares	-

Rétroviseurs extérieurs

Fonction rétroviseur extérieur	• Réglage électrique
---------------------------------------	----------------------

Apparence/antivol

Apparence/antivol (suite)

Matériau de la jante	• Alliage d'aluminium
Coffre électrique	-
Antidémarrage électronique du moteur	•
Système de verrouillage centralisé dans la voiture	•
Type de clé	• Clé de télécommande
Système de démarrage sans clé	•

Puits de lumière/Verre

Type de toit ouvrant	• Toit ouvrant électrique
Vitres électriques avant/arrière	• Avant/arrière •
Fonction de levage de vitre à une touche	• Véhicule complet
Fonction anti-pincement de fenêtre	•
Miroir de maquillage pour voiture	• Position de conduite principale; • copilote
Essuie-glace arrière	•

Couleur intérieure et extérieure

Couleur extérieure	Blanc platine #E5E5E5 Cendre de cristal #937A7A Perle rouge #851129 Bleu gemme #1D378A Milan Kacha #50503C Noir Moyuan Blanc platine #1D1D1D #E5E5E5 Noir Moyuan Perle rouge #000000 #851129 Noir Moyuan Argent de flux #000000 #B2B5BA Noir Moyuan Milan Kacha #000000 #50503C Argent de flux #BFBDC5 Noir Moyuan #1D1510
Couleur intérieure	Noir: #3E4146; Noir/marron: #3E4146/#442C25

Volant/rétroviseur intérieur

Matériau du volant	• Plastique
Réglage de la position du volant	• Ajustement manuel de haut en bas
Volant multifonction	•
Volant chauffant	-
Mémoire du volant	-

Volant/rétroviseur intérieur (suite)

Écran d'affichage de l'ordinateur de bord	<ul style="list-style-type: none">• Couleur
Tableau de bord LCD complet	-
Taille de l'instrument LCD	<ul style="list-style-type: none">• 7 pouces
Fonction rétroviseur intérieur	<ul style="list-style-type: none">• Anti-éblouissement manuel
Changement de vitesse	<ul style="list-style-type: none">• Changement de vitesse de garde mécanique

Configuration intelligente

Services de voiture connectée	<ul style="list-style-type: none">•
Mises à jour OTA	<ul style="list-style-type: none">•
Fonction à distance de l'application mobile	<ul style="list-style-type: none">• Contrôle des portes• Contrôle de l'éclairage• Enquête sur l'état de la voiture• Diagnostic• Positionnement du véhicule• À la recherche d'une voiture• Prendre rendez-vous pour l'entretien• Réparation

Contrôle de la conduite

Commutateur de mode de conduite	<ul style="list-style-type: none">• Mouvement
Stationnement automatique	<ul style="list-style-type: none">•
Aide au démarrage en côte	<ul style="list-style-type: none">•
Technologie de démarrage et d'arrêt du moteur	<ul style="list-style-type: none">•

Matériel de conduite

Radar de stationnement avant/arrière	-
Caméra de perception frontale	<ul style="list-style-type: none">• Monopoint
Nombre de caméras	<ul style="list-style-type: none">• 1
Quantité de radar à ondes millimétriques	<ul style="list-style-type: none">• 1

Recharge en voiture

Port multimédia/de chargement	<ul style="list-style-type: none">• USB;• Type-C
Nombre de ports USB/Type-C	<ul style="list-style-type: none">• 2 à l'avant

"●" = Équipement de série

"□" = Non disponible

"○" = Équipement en option.

Remarque : Il s'agit de véhicules du marché chinois. La couverture de garantie n'est pas disponible en dehors de la Chine.