

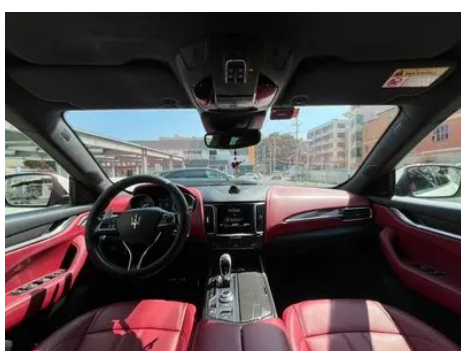
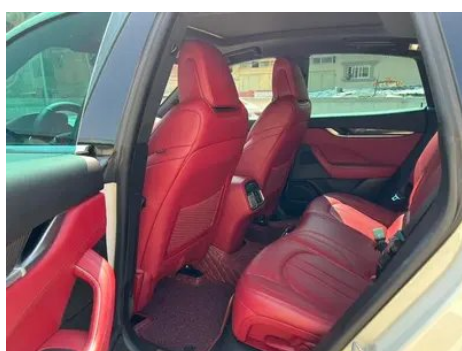
# Informe de Detalles del Vehículo

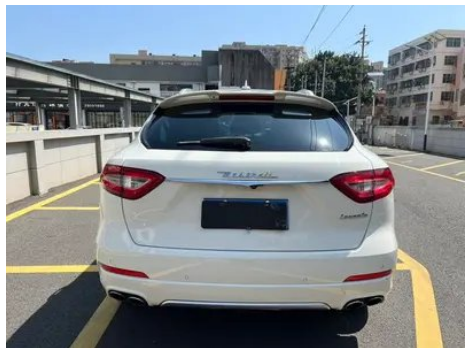
## Maserati Levante 2016 3.0T Levante

### Información Básica

Marca	<b>Maserati</b>
Kilometraje	<b>80,000 km</b>
Color	<b>Blanco</b>
Primera matriculación	<b>2017-08-01</b>
Número de transferencias	<b>0</b>

### Imágenes del Vehículo





## Condición del Vehículo

1. Lado interior del pilar B derecho, Arañazo. 2. Lado interior del pilar C derecho, Deformación, Deformación no relacionada con accidente. 3. Rieles y estructura del asiento del conductor, Señales de desmontaje. 4. Rieles y estructura del asiento del pasajero delantero, Señales de desmontaje. 5. Panel lateral trasero izquierdo, Reparación de pintura, Reparación de carrocería, Deformación. 6. Panel lateral trasero derecho, Deformación, Reparación de pintura, Reparación de carrocería. 7. Subchasis delantero, Señales de desmontaje. 8. Piso de carrocería, Deformación.

## Información de Configuración

### Información del modelo

<b>Nombre del modelo</b>	Maserati Levante 2016 3.0T Tipo estándar
<b>Fecha de lanzamiento</b>	2016.03

### Parámetros básicos

<b>Categoría del vehículo</b>	SUV mediano y grande
-------------------------------	----------------------

## Parámetros básicos (continuación)

<b>Tipo de energía</b>	Gasolina
<b>Potencia máxima (kW)</b>	257
<b>Par máximo (N·m)</b>	500
<b>Transmisión</b>	8 velocidades
<b>Tipo de carrocería</b>	SUV
<b>Motor</b>	3.0L 350 caballos de fuerza V6
<b>Dimensiones (LxAxA) (mm)</b>	5003*1968*1679
<b>Aceleración 0-100 km/h (s)</b>	6
<b>Velocidad máxima (km/h)</b>	251
<b>Peso en vacío (kg)</b>	2109
<b>Peso máximo autorizado (kg)</b>	-
<b>Consumo combinado NEDC (L/100 km)</b>	10.7

## motor

<b>Modelo de motor</b>	-
<b>Cilindrada (mL)</b>	2979
<b>Cilindrada (L)</b>	3.0
<b>Tipo de admisión</b>	Doble turbo
<b>Configuración de cilindros</b>	V
<b>Número de cilindros</b>	6
<b>Válvulas por cilindro</b>	4
<b>Relación de compresión</b>	9.7
<b>Distribución</b>	DOHC
<b>Diámetro (mm)</b>	86.5
<b>Carrera (mm)</b>	84.5
<b>Potencia máxima (CV)</b>	350
<b>Régimen de potencia máxima (rpm)</b>	5750
<b>Régimen de par máximo (rpm)</b>	4500-5000
<b>Potencia neta máxima (kW)</b>	-
<b>Octanaje</b>	95.

## motor (continuación)

<b>Sistema de alimentación</b>	Spray directo
<b>Material de culata</b>	Aleación de aluminio
<b>Material de bloque motor</b>	Aleación de aluminio
<b>Disposición del motor</b>	Vertical

## Pantalla/Sistema

<b>Pantalla a color de control central</b>	<ul style="list-style-type: none"><li>• Pantalla LCD táctil</li></ul>
<b>Tamaño de la pantalla de infoentretenimiento</b>	•8,4 pulgadas
<b>Bluetooth/Teléfono integrado</b>	<ul style="list-style-type: none"><li>•</li></ul>
<b>Sistema de control de reconocimiento de voz</b>	<ul style="list-style-type: none"><li>• Sistema multimedia;</li><li>• Navegación;</li><li>• Teléfono</li></ul>

## Cuerpo

<b>Longitud (mm)</b>	5003
<b>Anchura (mm)</b>	1968
<b>Altura (mm)</b>	1679
<b>Distancia entre ejes (mm)</b>	3004
<b>Vía delantera (mm)</b>	1624
<b>Vía trasera (mm)</b>	1676
<b>Tipo de apertura de puertas</b>	-
<b>Número de puertas</b>	5
<b>Número de plazas</b>	5
<b>Capacidad del depósito (L)</b>	80
<b>Volumen del tronco (L)</b>	580
<b>Coefficiente aerodinámico (Cx)</b>	-

## Caja de cambios

<b>Abreviatura</b>	8 velocidades
<b>Número de marchas</b>	8
<b>Tipo de transmisión</b>	Transmisión automática con modo manual (AT)

## Dirección del chasis

<b>Tipo de tracción</b>	Motor delantero, tracción total (F-AWD)
-------------------------	---

## Dirección del chasis (continuación)

<b>Tracción en las cuatro ruedas</b>	Tracción a las cuatro ruedas oportuna
<b>Estructura diferencial central</b>	Embrague multidisco
<b>Tipo de suspensión delantera</b>	Suspensión independiente de doble horquilla
<b>Tipo de suspensión trasera</b>	Suspensión independiente multibrazo
<b>Tipo de dirección asistida</b>	Asistencia hidráulica electrónica
<b>Estructura corporal</b>	Tipo de carga

## Configuración del asiento

<b>Material de los asientos</b>	• Cuero genuino
<b>Ajuste del asiento principal</b>	• Ajuste delantero y trasero; • Ajuste del respaldo; • Ajuste de altura (4 a);○ Soporte lumbar (4 a)
<b>Método de ajuste del coasiento</b>	• Ajuste delantero y trasero; • Ajuste del respaldo; • Ajuste de altura (4 a);○ Soporte lumbar (4 a)
<b>Ajuste eléctrico del asiento del conductor y del pasajero.</b>	Principal •/Secundario ○
<b>Funciones del asiento delantero</b>	• Calefacción; ○ Ventilación (USD 1,471)
<b>Función de memoria del asiento eléctrico</b>	○ Posición de conducción
<b>Botones ajustables en la parte trasera del asiento del pasajero delantero</b>	-
<b>Asiento trasero plegable</b>	• Proporción hacia abajo
<b>Apoyabrazos central delantero/trasero</b>	Antes •/después •
<b>Portavasos trasero</b>	•
<b>Funciones del asiento de la segunda fila</b>	○ Calentamiento (USD 735)
<b>Asientos de estilo deportivo</b>	○

## Seguridad activa

<b>Sistema antibloqueo de frenos (ABS)</b>	•
<b>Distribución electrónica de frenado (EBD/CBC)</b>	•

## Seguridad activa (continuación)

<b>Sistema de asistencia a la frenada (EBA/BAS/BA)</b>	•
<b>Sistema de control de tracción (ASR/TCS/TRC)</b>	•
<b>Control electrónico de estabilidad (ESC/ESP/DSC)</b>	•
<b>Sistema de monitorización de presión de neumáticos (TPMS)</b>	• Pantalla de presión de neumáticos
<b>Recordatorio de cinturón de seguridad</b>	•
<b>Anclajes ISOFIX para sillas infantiles</b>	•
<b>Sistema de aviso de cambio involuntario de carril (LDWS)</b>	○
<b>Frenado autónomo de emergencia (AEB)</b>	-
<b>Detector de fatiga del conductor</b>	-

## Aire acondicionado/refrigerador

<b>Método de control de temperatura del aire acondicionado</b>	• Aire acondicionado automático
<b>Climatización independiente trasera</b>	○
<b>Ventilaciones de aire del asiento trasero</b>	•
<b>Control de zona de temperatura</b>	•
<b>Purificador de aire para coche</b>	-
<b>Filtro PM2.5 para el habitáculo</b>	-

## Seguridad pasiva

<b>Bolsa de aire del conductor y del pasajero</b>	Principal •/Vice •
<b>Airbags laterales delanteros y traseros</b>	Antes •/después-
<b>Airbags de cabeza delanteros y traseros (airbags de cortina)</b>	Antes •/después •

## Freno de rueda

## Freno de rueda (continuación)

<b>Tipo de frenos delanteros</b>	Tipo de disco de ventilación
<b>Tipo de frenos traseros</b>	Tipo de disco de ventilación
<b>Tipo de freno de estacionamiento</b>	Estacionado electrónico
<b>Tamaño de neumáticos delanteros</b>	255/60 R18
<b>Tamaño de neumáticos traseros</b>	255/60 R18
<b>Tamaño de la rueda de repuesto</b>	Ninguno

## Audio/Iluminación interior

<b>Marca del altavoz</b>	<input type="radio"/> Harman/Kardon Harman Kardon (8.000 yuanes); <input type="radio"/> Bowers & Wilkins Baohua Weijian (30.000 yuanes)
<b>Número de hablantes</b>	<ul style="list-style-type: none"><li>• <math>\geq 12</math> altavoces</li></ul>

## Funciones de conducción

<b>Pantalla de información de tráfico de navegación</b>	-
<b>Asistente de carril</b>	<input type="radio"/>
<b>Sistema de asistencia para mantenerse en el carril</b>	-
<b>Sistema de control de crucero</b>	<ul style="list-style-type: none"><li>• Crucero de velocidad constante;</li><li><input type="radio"/> Crucero adaptativo de velocidad completa</li></ul>
<b>Sistema de navegación por satélite</b>	<ul style="list-style-type: none"><li>•</li></ul>
<b>Reconocimiento de señales de tráfico vial</b>	<input type="radio"/>
<b>Asistencia de estacionamiento</b>	-

## Iluminación exterior

<b>Fuente de luz de cruce</b>	<ul style="list-style-type: none"><li>• Xenón</li></ul>
<b>Fuente de luz de carretera</b>	<ul style="list-style-type: none"><li>• Xenón</li></ul>
<b>Luces diurnas LED</b>	<ul style="list-style-type: none"><li>•</li></ul>
<b>Luces altas y bajas adaptativas</b>	-
<b>Faros automáticos</b>	<ul style="list-style-type: none"><li>•</li></ul>
<b>Luces antiniebla delanteras</b>	<ul style="list-style-type: none"><li>• LED</li></ul>

## Iluminación exterior (continuación)

<b>Faros delanteros regulables en altura</b>	<ul style="list-style-type: none"><li>•</li></ul>
<b>Retardo de apagado de los faros</b>	<ul style="list-style-type: none"><li>•</li></ul>
<b>Encender las luces delanteras</b>	<input type="radio"/>
<b>Dispositivo de limpieza de faros</b>	<input type="radio"/>

## Espejos exteriores

<b>Función del espejo exterior</b>	<ul style="list-style-type: none"><li>• Ajuste eléctrico; • Plegable eléctrico; • Memoria del espejo retrovisor; • Calefacción del espejo retrovisor; • Voltear automáticamente hacia abajo; • Bloquear el automóvil y plegar automáticamente; • Automático antideslumbrante</li></ul>
------------------------------------	--

## Apariencia/antirrobo

<b>Material de la llanta</b>	<ul style="list-style-type: none"><li>• Aleación de aluminio</li></ul>
<b>Baúl eléctrico</b>	<ul style="list-style-type: none"><li>•</li></ul>
<b>inmovilizador electrónico del motor</b>	<ul style="list-style-type: none"><li>•</li></ul>
<b>Sistema de cierre centralizado en el coche</b>	<ul style="list-style-type: none"><li>•</li></ul>
<b>Tipo de clave</b>	<ul style="list-style-type: none"><li>• Llave de control remoto</li></ul>
<b>Sistema de arranque sin llave</b>	<ul style="list-style-type: none"><li>•</li></ul>
<b>Función de entrada sin llave</b>	<ul style="list-style-type: none"><li>• Coche completo</li></ul>
<b>Kit de apariencia</b>	<input type="radio"/> Estilo deportivo
<b>Maletero manos libres</b>	<input type="radio"/>
<b>Memoria de posición del maletero eléctrico</b>	<ul style="list-style-type: none"><li>•</li></ul>
<b>Baca de techo</b>	<input type="radio"/>
<b>Rejilla cerrada activa</b>	<ul style="list-style-type: none"><li>•</li></ul>
<b>Diseño de puerta sin marco</b>	<ul style="list-style-type: none"><li>•</li></ul>

## Tragaluz/Vidrio

<b>Tipo de techo solar</b>	<ul style="list-style-type: none"><li>• Se puede abrir el techo corredizo panorámico</li></ul>
<b>Elevalunas eléctricos delanteros y traseros</b>	Antes •/después •

## Tragaluz/Vidrio (continuación)

<b>Función de elevación de ventana con un solo toque</b>	<ul style="list-style-type: none"><li>• Coche completo</li></ul>
<b>Función anti-pinzamiento de ventana</b>	<ul style="list-style-type: none"><li>•</li></ul>
<b>Espejo de maquillaje para coche</b>	<ul style="list-style-type: none"><li>• Iluminación del conductor principal;</li><li>• Iluminación del copiloto</li></ul>
<b>Limpiaparabrisas trasero</b>	<ul style="list-style-type: none"><li>•</li></ul>
<b>Función de limpiaparabrisas con sensor de lluvia</b>	<ul style="list-style-type: none"><li>• Tipo de inducción de lluvia</li></ul>
<b>Parasoles para ventanas laterales traseras</b>	<input type="radio"/>
<b>Cristal de privacidad lateral trasero</b>	<ul style="list-style-type: none"><li>•</li></ul>

## Color interior y exterior

<b>Color exterior</b>	Blanco alpino: # F0F0F0; Rojo gema: # 39000E; Cobre clásico: #552308; Negro King Kong: #000000; Negro Inkstone: #000000; Verde Bronce: #263129; Gris de tinta: #6C6668; Gris mercurio: #9A9FA3; Azul medianoche: # 000F2F; oro champán: # D3B9A8; gris de roca: #919096; Blanco Nube: # FAF8E7; Azul Diamante: #1A2865
<b>Color interior</b>	Negro/Marrón: #000000/# A65431; Negro: #000000; Negro/Rojo: #000000/# D12427

## Volante/espejo interior

<b>Material del volante</b>	<ul style="list-style-type: none"><li>• Cuero genuino</li></ul>
<b>Ajuste de la posición del volante</b>	<ul style="list-style-type: none"><li>• Ajuste eléctrico hacia arriba y hacia abajo hacia adelante y hacia atrás</li></ul>
<b>Volante multifunción</b>	<ul style="list-style-type: none"><li>•</li></ul>
<b>Volante calefactado</b>	<input type="radio"/>
<b>Memoria del volante</b>	<ul style="list-style-type: none"><li>•</li></ul>
<b>Pantalla de visualización de la computadora de viaje</b>	<ul style="list-style-type: none"><li>• Color</li></ul>
<b>Panel de instrumentos LCD completo</b>	-
<b>Función del espejo retrovisor interior</b>	<ul style="list-style-type: none"><li>• Antideslumbrante automático</li></ul>

## Volante/espejo interior (continuación)

<b>Pedales eléctricos ajustables</b>	•
<b>Levas de cambio en el volante</b>	•

## Configuración inteligente

<b>Servicios de coche conectado</b>	-
<b>Actualizaciones OTA</b>	-

## Control de conducción

<b>Interruptor de modo de conducción</b>	•Deporte; •Estándar/Confortable
<b>Estacionamiento automático</b>	-
<b>Descenso por pendiente pronunciada</b>	•
<b>Asistencia de arranque en pendiente</b>	•
<b>Función de suspensión variable</b>	• Ajuste suave y duro de la suspensión; • Ajuste de altura de la suspensión
<b>Suspensión neumática</b>	•

## Hardware de conducción

<b>Radar de estacionamiento delantero/trasero</b>	Antes •/después •
<b>Sistema de cámaras de asistencia a la conducción</b>	•Cámara de visión trasera;○Cámara de visión panorámica de 360 grados

## Carga en el coche

<b>Puerto multimedia/de carga</b>	•USB;•AUX
<b>Número de puertos USB/ Tipo-C</b>	• 3 delanteros/2 traseros
<b>Toma de corriente de 12 V del maletero</b>	•

---

"●" = Equipamiento de serie

"□" = No disponible

"○" = Equipamiento opcional.

Nota: Estos son vehículos del mercado chino. La cobertura de garantía no está disponible fuera de China.