

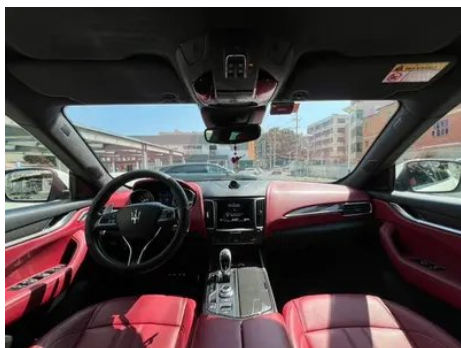
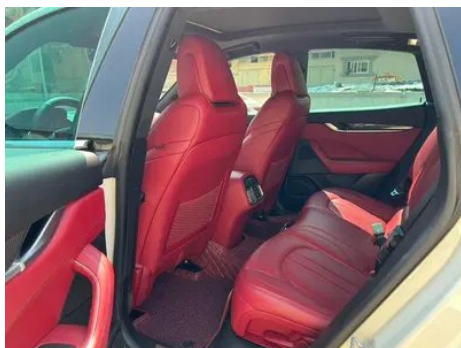
Rapport de Détail du Véhicule

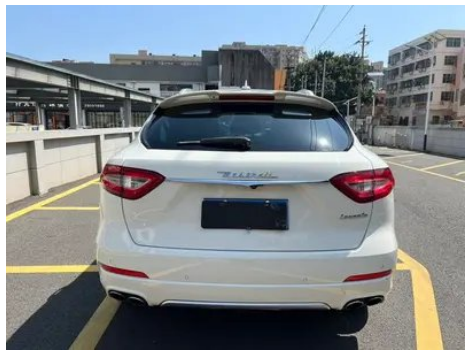
Maserati Levante 2016 3.0T Levante

Informations de Base

Marque	Maserati
Kilométrage	80,000 km
Couleur	Blanc
Première immatriculation	2017-08-01
Nombre de transferts	0

Images du Véhicule





État du Véhicule

1. Face intérieure du montant B droit, Rayure. 2. Face intérieure du montant C droit, Déformation, Déformation non liée à un accident. 3. Rails et armature du siège conducteur, Traces de démontage. 4. Rails et armature du siège passager avant, Traces de démontage. 5. Aile arrière gauche, Réparation de peinture, Réparation de carrosserie, Déformation. 6. Aile arrière droite, Déformation, Réparation de peinture, Réparation de carrosserie. 7. Berceau avant, Traces de démontage. 8. Plancher de caisse, Déformation.

Informations de Configuration

Informations sur le modèle

Nom du modèle	Maserati Levante 2016 3.0T Type standard
Date de lancement	2016.03

Paramètres de base

Catégorie du véhicule	SUV de taille et taille
------------------------------	-------------------------

Paramètres de base (suite)

Type d'énergie	Essence
Puissance maximale (kW)	257
Couple maximal (N·m)	500
Transmission	8 bras auto-intégré
Type de carrosserie	SUV
Moteur	3,0 L 350 ch V6
Dimensions (L×I×H) (mm)	5003*1968*1679
Accélération 0-100 km/h (s)	6
Vitesse maximale (km/h)	251
Poids à vide (kg)	2109
Poids total autorisé en charge (kg)	-
Consommation mixte NEDC (L/100 km)	10.7

moteur

Référence moteur	-
Cylindrée (mL)	2979
Cylindrée (L)	3.0
Type d'admission	Double turbo
Configuration des cylindres	V
Nombre de cylindres	6
Soupapes par cylindre	4
Taux de compression	9.7
Distribution	DOHC
Alésage (mm)	86.5
Course (mm)	84.5
Puissance maximale (ch)	350
Régime de puissance maxi (tr/min)	5750
Régime de couple maxi (tr/min)	4500-5000
Puissance nette maximale (kW)	-
Indice d'octane	Numéro 95

moteur (suite)

Système d'alimentation	Pulvérisation directe
Matériau de culasse	Alliage d'aluminium
Matériau de bloc-moteur	Alliage d'aluminium
Disposition du moteur	Vertical

Écran/Système

Écran couleur de contrôle central	<ul style="list-style-type: none">• Écran LCD tactile
Taille de l'écran d'infodivertissement	<ul style="list-style-type: none">• 8,4 pouces
Bluetooth/Téléphone embarqué	<ul style="list-style-type: none">•
Système de contrôle de reconnaissance vocale	<ul style="list-style-type: none">• Système multimédia;• Navigation;• Téléphone

Corps

Longueur (mm)	5003
Largeur (mm)	1968
Hauteur (mm)	1679
Empattement (mm)	3004
Voie avant (mm)	1624
Voie arrière (mm)	1676
Type d'ouverture des portes	-
Nombre de portes	5
Nombre de places	5
Capacité du réservoir (L)	80
Volume du coffre (L)	580
Coefficient de traînée (Cx)	-

Boîte de vitesse

Abréviation	8 bras auto-intégré
Nombre de rapports	8
Type de transmission	Transmission automatique avec mode manuel (AT)

Direction du châssis

Type de transmission	Moteur avant, transmission intégrale (F-AWD)
Quatre roues motrices	Quatre roues motrices en temps opportun

Direction du châssis (suite)

Structure différentielle centrale	Embrayage multi-feuilles
Type de suspension avant	Suspension indépendante à double bras
Type de suspension arrière	Suspension indépendante multi-bras
Type de direction assistée	Aide hydraulique électronique
Structure du corps	Chargé

Configuration des sièges

Matériau des sièges	• Ceau véritable
Réglage du siège principal	• Ajustement avant et arrière; • Ajustement du dossier; • Ajustement haut et bas (4 direction);○ Support taille (4 direction)
Méthode de réglage du siège arrière	• Ajustement avant et arrière; • Ajustement du dossier; • Ajustement haut et bas (4 direction);○ Support taille (4 direction)
Réglage électrique du siège conducteur et du siège passager	Principal •/Secondaire ○
Fonctions des sièges avant	• Chauffage; ○ Ventilation (USD 1,471)
Fonction mémoire du siège électrique	○ Position de conducteur
Boutons de réglage arrière du siège passager avant	-
Banquette arrière rabattable	• La proportion est abaissée
Accoudoir central avant/arrière	• Avant/arrière •
Porte-gobelet arrière	•
Fonctions des sièges de la deuxième rangée	○ Chauffage (USD 735)
Sièges de style sportif	○

Sécurité active

Système antiblocage des roues (ABS)	•
Répartiteur électronique de freinage (EBD/CBC)	•

Sécurité active (suite)

Système d'assistance au freinage (EBA/BAS/BA)	•
Système antipatinage (ASR/TCS/TRC)	•
Contrôle électronique de stabilité (ESC/ESP/DSC)	•
Système de surveillance de la pression des pneus (TPMS)	• Affichage de la pression des pneus
Avertisseur de ceinture de sécurité	•
Fixations ISOFIX pour siège enfant	•
Système d'avertissement de franchissement de ligne (LDWS)	○
Système de freinage d'urgence autonome (AEB)	-
Détection de fatigue du conducteur	-

Climatisation/réfrigérateur

Méthode de contrôle de la température de la climatisation	• Climatisation automatique
Climatisation indépendante arrière	○
Bouches d'aération des sièges arrière	•
Contrôle de zone de température	•
Purificateur d'air pour voiture	-
Filtre PM2.5 d'habitacle	-

Sécurité passive

Airbag conducteur/passager	Principal •/Vice •
Airbags latéraux avant/arrière	Avant •/arrière-
Airbags de tête avant/arrière (airbags rideaux)	• Avant/arrière •

Frein de roue

Type de freins avant	Ventilation à disque
-----------------------------	----------------------

Frein de roue (suite)

Type de freins arrière	Ventilation à disque
Type de frein de stationnement	Voiture de stationnement électronique
Dimensions des pneus avant	255/60 R18
Dimensions des pneus arrière	255/60 R18
Dimensions de la roue de secours	Aucun

Audio/Éclairage intérieur

Nom de marque du haut-parleur	○ Harman/Kardon Hamancaton (8000 yuans);○ Bowers & Wilkins Baohua Wei Jian (30000 yuans)
Nombre de locuteurs	• ≥ 12 haut-parleurs

Fonctions de conduite

Affichage des informations de trafic de navigation	-
Assistance de voie	○
Système d'assistance au maintien de la voie	-
Système de régulateur de vitesse	• Croisière à vitesse fixe; ○ Croisière adaptative à pleine vitesse
Système de navigation par satellite	•
Reconnaissance des panneaux de signalisation routière	○
Assistance au stationnement	-

Éclairage extérieur

Source de lumière de croisement	• Xénon
Source lumineuse de feux de route	• Xénon
Feux de jour à LED	•
Feux de route et de croisement adaptatifs	-
Phares automatiques	•
Feux de brouillard avant	•LED

Éclairage extérieur (suite)

Phares réglables en hauteur	<ul style="list-style-type: none">•
Délai d'extinction des phares	<ul style="list-style-type: none">•
Allumer les phares	<input type="radio"/>
Dispositif de nettoyage des phares	<input type="radio"/>

Rétroviseurs extérieurs

Fonction rétroviseur extérieur	<ul style="list-style-type: none">• Réglage électrique; • pliage électrique; • mémoire du rétroviseur; • chauffage du rétroviseur; • retournement automatique; • pliage automatique de la voiture de verrouillage; • anti-éblouissement automatique
---------------------------------------	---

Apparence/antivol

Matériau de la jante	<ul style="list-style-type: none">• Alliage d'aluminium
Coffre électrique	<ul style="list-style-type: none">•
Antidémarrage électronique du moteur	<ul style="list-style-type: none">•
Système de verrouillage centralisé dans la voiture	<ul style="list-style-type: none">•
Type de clé	<ul style="list-style-type: none">• Clé de télécommande
Système de démarrage sans clé	<ul style="list-style-type: none">•
Fonction d'entrée sans clé	<ul style="list-style-type: none">• Toute la voiture
Kit d'apparence	<input type="radio"/> Style sportif
Coffre mains libres	<input type="radio"/>
Mémoire de position du coffre électrique	<ul style="list-style-type: none">•
Galerie de toit	<input type="radio"/>
calandre fermée active	<ul style="list-style-type: none">•
Conception de porte sans cadre	<ul style="list-style-type: none">•

Puits de lumière/Verre

Type de toit ouvrant	<ul style="list-style-type: none">• Peut ouvrir la lucarne panoramique
Vitres électriques avant/arrière	<ul style="list-style-type: none">• Avant/arrière •
Fonction de levage de vitre à une touche	<ul style="list-style-type: none">• Toute la voiture

Puits de lumière/Verre (suite)

Fonction anti-pincement de fenêtre	<ul style="list-style-type: none">•
Miroir de maquillage pour voiture	<ul style="list-style-type: none">• Lumière de conduite principale; • Lumière de copilote
Essuie-glace arrière	<ul style="list-style-type: none">•
Fonction d'essuie-glace avec capteur de pluie	<ul style="list-style-type: none">• Induction des précipitations
Pare-soleil pour lunette arrière	<ul style="list-style-type: none">○
Vitre de confidentialité arrière	<ul style="list-style-type: none">•

Couleur intérieure et extérieure

Couleur extérieure	Blanc alpin: # F0F0F0; rouge saphir: # 39000E; cuivre classique: #552308; noir King Kong: #000000; noir encre: #000000; vert bronze: #263129; gris d'encre: #6C6668; gris argent eau: #9A9FA3; bleu de minuit: # 000F2F; champagne or: # D3B9A8; gris de roche: #919096; nuage blanc: # FAF8E7; diamant bleu: #1A2865
Couleur intérieure	Noir/marron: #000000/# A65431; noir: #000000; noir/rouge: #000000/# D12427

Volant/rétroviseur intérieur

Matériau du volant	<ul style="list-style-type: none">• Ceuu véritable
Réglage de la position du volant	<ul style="list-style-type: none">• Réglage électrique de haut en bas
Volant multifonction	<ul style="list-style-type: none">•
Volant chauffant	<ul style="list-style-type: none">○
Mémoire du volant	<ul style="list-style-type: none">•
Écran d'affichage de l'ordinateur de bord	<ul style="list-style-type: none">• Couleur
Tableau de bord LCD complet	-
Fonction rétroviseur intérieur	<ul style="list-style-type: none">• Antiéblouissement automatique
Pédales électriques réglables	<ul style="list-style-type: none">•
Palettes de changement de vitesse au volant	<ul style="list-style-type: none">•

Configuration intelligente

Configuration intelligente (suite)

Services de voiture connectée	-
Mises à jour OTA	-

Contrôle de la conduite

Commutateur de mode de conduite	• Sport; • Standard/Confortable
Stationnement automatique	-
Descente en pente raide	•
Aide au démarrage en côte	•
Fonction de suspension variable	• Réglage souple et dur de la suspension; • Réglage de la hauteur de la suspension
Suspension pneumatique	•

Matériel de conduite

Radar de stationnement avant/arrière	• Avant/arrière •
Système de caméras d'aide à la conduite	• Caméra de recul; ○ Système de caméra panoramique 360°

Recharge en voiture

Port multimédia/de chargement	•USB;•AUX
Nombre de ports USB/Type-C	• 3 avant/2 arrière
Prise de courant 12 V dans le coffre à bagages	•

"●" = Équipement de série

"-" = Non disponible

"○" = Équipement en option.

Remarque : Il s'agit de véhicules du marché chinois. La couverture de garantie n'est pas disponible en dehors de la Chine.