

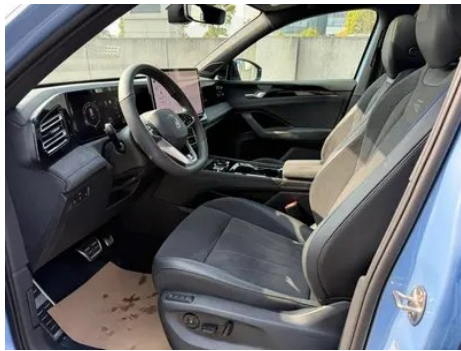
# Rapport de Détail du Véhicule

Volkswagen Tiguan L 2024 Pro 380TSI Quatre roues motrices R-Line Version de la sagesse

## Informations de Base

Marque	Volkswagen
Kilométrage	700 km
Couleur	Bleu
Première immatriculation	2024-08-01
Nombre de transferts	0

## Images du Véhicule







## État du Véhicule

1. Éléments de carrosserie métalliques d'origine avec peinture d'usine.

## Informations de Configuration

### Informations sur le modèle

<b>Nom du modèle</b>	Tiguan L 2024 PRO 380TSI four-wheel drive R-Line Zhizun Edition
<b>Date de lancement</b>	2024.05

### Paramètres de base

<b>Catégorie du véhicule</b>	SUV moyen
<b>Type d'énergie</b>	Essence
<b>Puissance maximale (kW)</b>	162
<b>Couple maximal (N·m)</b>	350
<b>Transmission</b>	Double embrayage à 7 blocs d'humidité
<b>Type de carrosserie</b>	SUV
<b>Moteur</b>	2.0T 220 chevaux L4
<b>Dimensions (L×I×H) (mm)</b>	4735*1859*1682
<b>Accélération 0-100 km/h (s)</b>	7.5
<b>Vitesse maximale (km/h)</b>	200
<b>Poids à vide (kg)</b>	1790
<b>Poids total autorisé en charge (kg)</b>	2260
<b>Consommation mixte WLTP (L/100 km)</b>	7.69

## moteur

<b>Référence moteur</b>	EA888-DTJ
<b>Cylindrée (mL)</b>	1984
<b>Cylindrée (L)</b>	2.0
<b>Type d'admission</b>	Turbo
<b>Configuration des cylindres</b>	L
<b>Nombre de cylindres</b>	4
<b>Soupapes par cylindre</b>	4
<b>Distribution</b>	DOHC
<b>Puissance maximale (ch)</b>	220
<b>Régime de puissance maxi (tr/min)</b>	4900-6700
<b>Régime de couple maxi (tr/min)</b>	1600-4300
<b>Puissance nette maximale (kW)</b>	162
<b>Indice d'octane</b>	Numéro 95
<b>Système d'alimentation</b>	Pulvérisation directe
<b>Matériau de culasse</b>	Alliage d'aluminium
<b>Matériau de bloc-moteur</b>	Fonte
<b>Disposition du moteur</b>	Horizontal

## Écran/Système

<b>Écran couleur de contrôle central</b>	<ul style="list-style-type: none"><li>• Écran LCD tactile</li></ul>
<b>Taille de l'écran d'infodivertissement</b>	<ul style="list-style-type: none"><li>• 15 pouces</li></ul>
<b>Bluetooth/Téléphone embarqué</b>	<ul style="list-style-type: none"><li>•</li></ul>
<b>Intégration/Mise en miroir de smartphone</b>	<ul style="list-style-type: none"><li>• Prise en charge de CarPlay;</li><li>• Prise en charge de CarLife;</li><li>• Interconnexion/mappage d'origine;</li><li>• Prise en charge de HUAWEI HiCar</li></ul>
<b>Système de contrôle de reconnaissance vocale</b>	<ul style="list-style-type: none"><li>• Système multimédia;</li><li>• Navigation;</li><li>• Téléphone;</li><li>• Climatisation</li></ul>
<b>Reconnaissance vocale du réveil par région</b>	<ul style="list-style-type: none"><li>• Double zone</li></ul>
<b>Stockage du système du véhicule (Go)</b>	<ul style="list-style-type: none"><li>• 128</li></ul>

## Écran/Système (suite)

<b>App Store</b>	<ul style="list-style-type: none"><li>•</li></ul>
<b>Taille de l'écran de divertissement des passagers</b>	<ul style="list-style-type: none"><li>• 11,6 pouces</li></ul>
<b>Mot de réveil de l'assistant vocal</b>	<ul style="list-style-type: none"><li>• Bonjour, Volkswagen</li></ul>
<b>Réveil vocal sans mot</b>	<ul style="list-style-type: none"><li>•</li></ul>
<b>Reconnaissance vocale continue</b>	<ul style="list-style-type: none"><li>•</li></ul>
<b>Voir et dire</b>	<ul style="list-style-type: none"><li>•</li></ul>
<b>Puce intelligente pour voiture</b>	<ul style="list-style-type: none"><li>• Qualcomm Snapdragon 8155</li></ul>
<b>Mémoire du système du véhicule (Go)</b>	<ul style="list-style-type: none"><li>•12</li></ul>
<b>Contrôle gestuel</b>	<ul style="list-style-type: none"><li>•</li></ul>

## Corps

<b>Longueur (mm)</b>	4735
<b>Largeur (mm)</b>	1859
<b>Hauteur (mm)</b>	1682
<b>Empattement (mm)</b>	2791
<b>Voie avant (mm)</b>	1582
<b>Voie arrière (mm)</b>	1572
<b>Type d'ouverture des portes</b>	Porte battante
<b>Nombre de portes</b>	5
<b>Nombre de places</b>	5
<b>Capacité du réservoir (L)</b>	62.5
<b>Volume du coffre (L)</b>	471-1696
<b>Coefficient de traînée (Cx)</b>	-
<b>Angle d'attaque (°)</b>	18
<b>Angle de fuite (°)</b>	19

## Boîte de vitesse

<b>Abréviation</b>	Double embrayage à 7 blocs d'humidité
<b>Nombre de rapports</b>	7
<b>Type de transmission</b>	Transmission à double embrayage humide (DCT)

## Direction du châssis

## Direction du châssis (suite)

<b>Type de transmission</b>	Moteur avant, transmission intégrale (F-AWD)
<b>Quatre roues motrices</b>	Quatre roues motrices en temps opportun
<b>Structure différentielle centrale</b>	Embrayage multi-feuilles
<b>Type de suspension avant</b>	Suspension indépendante MacPherson
<b>Type de suspension arrière</b>	Suspension indépendante multi-bras
<b>Type de direction assistée</b>	Aide électrique
<b>Structure du corps</b>	Chargé

## Configuration des sièges

<b>Matériau des sièges</b>	<ul style="list-style-type: none"><li>• Mélangez et assortissez la peau/le matériau poilu</li></ul>
<b>Réglage du siège principal</b>	<ul style="list-style-type: none"><li>• Ajustement avant et arrière; • Ajustement du dossier; • Ajustement haut et bas (4 direction); • Soutien à la taille (4 direction)</li></ul>
<b>Méthode de réglage du siège arrière</b>	<ul style="list-style-type: none"><li>• Ajustement avant et arrière; • Ajustement du dossier; • Ajustement haut et bas (4 direction); • Soutien à la taille (4 direction)</li></ul>
<b>Réglage électrique du siège conducteur et du siège passager</b>	Principal •/Vice •
<b>Fonctions des sièges avant</b>	<ul style="list-style-type: none"><li>• Chauffage; • Ventilation; • Massage</li></ul>
<b>Fonction mémoire du siège électrique</b>	<ul style="list-style-type: none"><li>• Position de conducteur; • position de copilote</li></ul>
<b>Boutons de réglage arrière du siège passager avant</b>	-
<b>Réglage du siège de la deuxième rangée</b>	<ul style="list-style-type: none"><li>• Réglage du dossier</li></ul>
<b>Banquette arrière rabattable</b>	<ul style="list-style-type: none"><li>• La proportion est abaissée</li></ul>
<b>Accoudoir central avant/arrière</b>	<ul style="list-style-type: none"><li>• Avant/arrière •</li></ul>
<b>Porte-gobelet arrière</b>	<ul style="list-style-type: none"><li>•</li></ul>

## Sécurité active

## Sécurité active (suite)

<b>Système antiblocage des roues (ABS)</b>	•
<b>Répartiteur électronique de freinage (EBD/CBC)</b>	•
<b>Système d'assistance au freinage (EBA/BAS/BA)</b>	•
<b>Système antipatinage (ASR/TCS/TRC)</b>	•
<b>Contrôle électronique de stabilité (ESC/ESP/DSC)</b>	•
<b>Système de surveillance de la pression des pneus (TPMS)</b>	• Affichage de la pression des pneus
<b>Avertisseur de ceinture de sécurité</b>	• Toute la voiture
<b>Fixations ISOFIX pour siège enfant</b>	•
<b>Système d'avertissement de franchissement de ligne (LDWS)</b>	•
<b>Système de freinage d'urgence autonome (AEB)</b>	•
<b>Détection de fatigue du conducteur</b>	•
<b>Alerte de collision frontale (FCW)</b>	•
<b>Système d'appel d'urgence (eCall)</b>	•
<b>Caméra embarquée intégrée</b>	•
<b>Avertissement d'ouverture de porte (DOW)</b>	•

## Climatisation/réfrigérateur

<b>Méthode de contrôle de la température de la climatisation</b>	• Climatisation automatique
<b>Climatisation indépendante arrière</b>	•
<b>Bouches d'aération des sièges arrière</b>	•
<b>Contrôle de zone de température</b>	•

## Climatisation/réfrigérateur (suite)

<b>Purificateur d'air pour voiture</b>	•
<b>Filtre PM2.5 d'habitacle</b>	•
<b>Dispositif de parfum pour voiture</b>	•
<b>Surveillance de la qualité de l'air</b>	•

## Sécurité passive

<b>Airbag conducteur/passager</b>	Principal •/Vice •
<b>Airbags latéraux avant/arrière</b>	Avant •/arrière-
<b>Airbags de tête avant/arrière (airbags rideaux)</b>	• Avant/arrière •
<b>Airbag central avant</b>	•

## Frein de roue

<b>Type de freins avant</b>	Ventilation à disque
<b>Type de freins arrière</b>	Type de disque
<b>Type de frein de stationnement</b>	Voiture de stationnement électronique
<b>Dimensions des pneus avant</b>	255/40 R20
<b>Dimensions des pneus arrière</b>	255/40 R20
<b>Dimensions de la roue de secours</b>	Non pleine taille
<b>Placement de la roue de secours</b>	Dans le coffre

## Audio/Éclairage intérieur

<b>Nom de marque du haut-parleur</b>	○ Harman/Kardon Hamankaton (USD 588)
<b>Nombre de locuteurs</b>	• 9 klaxon; ○ 12 klaxon
<b>Éclairage d'ambiance intérieur</b>	• 30 couleurs
<b>Lampe de lecture tactile</b>	•

## Fonctions de conduite

<b>Affichage des informations de trafic de navigation</b>	•
<b>Assistance de voie</b>	•

## Fonctions de conduite (suite)

<b>Système d'assistance au maintien de la voie</b>	•
<b>Système de régulateur de vitesse</b>	• Croisière adaptative à pleine vitesse
<b>Système de navigation par satellite</b>	•
<b>Niveau d'assistance à la conduite</b>	•L2
<b>Centrage de voie</b>	•
<b>Reconnaissance des panneaux de signalisation routière</b>	•
<b>Marque de la carte</b>	• Tencent
<b>Stationnement à distance</b>	○
<b>Systèmes d'aide à la conduite</b>	•IQ. Pilot
<b>Détection sans intervention</b>	•
<b>Stationnement de la mémoire</b>	•
<b>Navigation en temps réel AR</b>	•
<b>Assistance au stationnement</b>	•
<b>Assistance au changement de voie</b>	•

## Éclairage extérieur

<b>Source de lumière de croisement</b>	•LED
<b>Source lumineuse de feux de route</b>	•LED
<b>Feux de jour à LED</b>	•
<b>Feux de route et de croisement adaptatifs</b>	•
<b>Phares automatiques</b>	•
<b>Phares réglables en hauteur</b>	•
<b>Délai d'extinction des phares</b>	•
<b>Caractéristiques d'éclairage</b>	• Pixelisé

## Éclairage extérieur (suite)

<b>Allumer les phares</b>	<ul style="list-style-type: none"><li>•</li></ul>
<b>Mode pluie et brouillard des phares</b>	<ul style="list-style-type: none"><li>•</li></ul>

## Rétroviseurs extérieurs

<b>Fonction rétroviseur extérieur</b>	<ul style="list-style-type: none"><li>• Réglage électrique;</li><li>• pliage électrique;</li><li>• mémoire du rétroviseur;</li><li>• chauffage du rétroviseur;</li><li>• renversement automatique;</li><li>• pliage automatique de la voiture de verrouillage</li></ul>
---------------------------------------	---

## Apparence/antivol

<b>Matériau de la jante</b>	<ul style="list-style-type: none"><li>• Alliage d'aluminium</li></ul>
<b>Coffre électrique</b>	<ul style="list-style-type: none"><li>•</li></ul>
<b>Antidémarrage électronique du moteur</b>	<ul style="list-style-type: none"><li>•</li></ul>
<b>Système de verrouillage centralisé dans la voiture</b>	<ul style="list-style-type: none"><li>•</li></ul>
<b>Type de clé</b>	<ul style="list-style-type: none"><li>• Clé de télécommande</li></ul>
<b>Système de démarrage sans clé</b>	<ul style="list-style-type: none"><li>•</li></ul>
<b>Fonction d'entrée sans clé</b>	<ul style="list-style-type: none"><li>• Première rangée</li></ul>
<b>Kit d'apparence</b>	<ul style="list-style-type: none"><li>• Style sportif</li></ul>
<b>Coffre mains libres</b>	<ul style="list-style-type: none"><li>•</li></ul>
<b>Mémoire de position du coffre électrique</b>	<ul style="list-style-type: none"><li>•</li></ul>
<b>Galerie de toit</b>	<ul style="list-style-type: none"><li>•</li></ul>

## Puits de lumière/Verre

<b>Type de toit ouvrant</b>	<ul style="list-style-type: none"><li>• Peut ouvrir la lucarne panoramique</li></ul>
<b>Vitres électriques avant/arrière</b>	<ul style="list-style-type: none"><li>• Avant/arrière •</li></ul>
<b>Fonction de levage de vitre à une touche</b>	<ul style="list-style-type: none"><li>• Toute la voiture</li></ul>
<b>Fonction anti-pincement de fenêtre</b>	<ul style="list-style-type: none"><li>•</li></ul>
<b>Miroir de maquillage pour voiture</b>	<ul style="list-style-type: none"><li>• Lumière de conduite principale;</li><li>• Lumière de copilote</li></ul>
<b>Essuie-glace arrière</b>	<ul style="list-style-type: none"><li>•</li></ul>
<b>Fonction d'essuie-glace avec capteur de pluie</b>	<ul style="list-style-type: none"><li>• Induction des précipitations</li></ul>

## Couleur intérieure et extérieure

## Couleur intérieure et extérieure (suite)

<b>Couleur extérieure</b>	Bleu éclatant de lumière: #668BB5; poudre de lueur: #9E8C99; blanc arc: # D6D6D6; noir quantique: #000000; gris de galaxie: # A6A1AE
<b>Couleur intérieure</b>	Noir de champ profond: #000000

## Volant/rétroviseur intérieur

<b>Matériau du volant</b>	• Cortex
<b>Réglage de la position du volant</b>	• Ajustement manuel de haut en bas
<b>Volant multifonction</b>	•
<b>Volant chauffant</b>	•
<b>Mémoire du volant</b>	-
<b>Écran d'affichage de l'ordinateur de bord</b>	• Couleur
<b>Tableau de bord LCD complet</b>	•
<b>Taille de l'instrument LCD</b>	• 10,3 pouces
<b>Fonction rétroviseur intérieur</b>	• Antiéblouissement automatique
<b>Changement de vitesse</b>	• Pai électronique rotatif
<b>Affichage numérique tête haute HUD</b>	•

## Configuration intelligente

<b>Services de voiture connectée</b>	•
<b>Mises à jour OTA</b>	•
<b>Réseau 4G/5G</b>	•5G
<b>Fonction à distance de l'application mobile</b>	• Contrôle de la porte; • Enquête/diagnostic de l'état du véhicule; • Positionnement du véhicule/recherche de voiture
<b>points d'accès Wi-Fi</b>	•
<b>Communications V2X</b>	•
<b>Surveillance biométrique embarquée</b>	•
<b>KTV en voiture</b>	•

## Contrôle de la conduite

<b>Commutateur de mode de conduite</b>	• Sports; • Économie; • Standard/Confort; • Hors route; • Neige; • Personnalisation/Personnalisation
--	--

## Contrôle de la conduite (suite)

<b>Stationnement automatique</b>	•
<b>Descente en pente raide</b>	•
<b>Aide au démarrage en côte</b>	•
<b>Technologie de démarrage et d'arrêt du moteur</b>	•

## Matériel de conduite

<b>Radar de stationnement avant/arrière</b>	• Avant/arrière •
<b>Système de caméras d'aide à la conduite</b>	• Image panoramique à 360 degrés
<b>Caméra de perception frontale</b>	• Double yeux
<b>Nombre de caméras</b>	• 7 pièces
<b>Nombre de radars à ultrasons</b>	• 12
<b>Quantité de radar à ondes millimétriques</b>	• 5
<b>Nombre de caméras dans la voiture</b>	• 1

## Recharge en voiture

<b>Port multimédia/de chargement</b>	• Type-C
<b>Nombre de ports USB/Type-C</b>	• 2 avant/2 arrière
<b>Fonction de chargement sans fil pour téléphone portable</b>	• Première rangée
<b>Prise de courant 12 V dans le coffre à bagages</b>	•
<b>Puissance de charge maximale USB/Type-C</b>	• 45W
<b>Puissance de charge sans fil pour téléphone portable</b>	• 15W

## Forfait optionnel

## Forfait optionnel (suite)

### Forfait optionnel

Kit de sport Cool Black (USD 265; comprend: toit noir, porte-bagages noir, plaque arrière noire, rétroviseur extérieur noir, cadre de fenêtre de voiture noir, aile arrière noire, garniture de poignée de porte noire, garniture de feu arrière noir, garniture de garantie avant et arrière noire)

---

"●" = Équipement de série

"\_" = Non disponible

"○" = Équipement en option.

Remarque : Il s'agit de véhicules du marché chinois. La couverture de garantie n'est pas disponible en dehors de la Chine.