

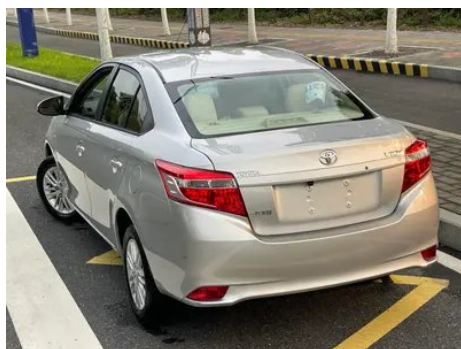
Rapport de Détail du Véhicule

Toyota Vios 2014 1.3L Version intelligente automatique

Informations de Base

Marque	Toyota
Kilométrage	57,000 km
Couleur	Gris argenté
Première immatriculation	2014-09-01
Nombre de transferts	0

Images du Véhicule







État du Véhicule

1. Support de radiateur, Déformation. 2. Bas de caisse gauche, Réparation de peinture, Déformation du côté extérieur, Réparation de carrosserie du côté extérieur. 3. Bas de caisse droit, Déformation du côté extérieur. 4. Rails et armature du siège passager avant, Traces de démontage. 5. Aile arrière gauche, Éclat de peinture, Réparation de peinture, Réparation de carrosserie, Déformation, Dommage par rayure. 6. Aile arrière droite, Éclat de peinture, Éraflure, Déformation.

Informations de Configuration

Informations sur le modèle

Nom du modèle	Toyota Vios 2014 1.3L Version intelligente automatique
Date de lancement	2013.11

Paramètres de base

Catégorie du véhicule	Petite voiture
Type d'énergie	Essence
Puissance maximale (kW)	73
Couple maximal (N·m)	123
Transmission	Automatique à 4 vitesses
Type de carrosserie	Berline
Moteur	1.3L 99 La puissance L4
Dimensions (L×I×H) (mm)	4410*1700*1490
Accélération 0-100 km/h (s)	-
Vitesse maximale (km/h)	170
Poids à vide (kg)	1045
Poids total autorisé en charge (kg)	-

Paramètres de base (suite)

Consommation mixte NEDC (L/100 km)	5.5
---	-----

moteur

Référence moteur	4NR-FE
Cylindrée (mL)	1329
Cylindrée (L)	1.3
Type d'admission	Inspirez naturellement
Configuration des cylindres	L
Nombre de cylindres	4
Soupapes par cylindre	4
Taux de compression	11.5
Distribution	DOHC
Alésage (mm)	72.5
Course (mm)	80.5
Puissance maximale (ch)	99
Régime de puissance maxi (tr/min)	6000
Régime de couple maxi (tr/min)	4200
Puissance nette maximale (kW)	-
Indice d'octane	Numéro 92
Système d'alimentation	Éjection électrique multipoint
Matériau de culasse	Alliage d'aluminium
Matériau de bloc-moteur	Alliage d'aluminium
Technologies spécifiques aux moteurs	Dual VVT-i

Écran/Système

Bluetooth/Téléphone embarqué	-
Lecteur CD/DVD embarqué	• CD à disque unique

Corps

Longueur (mm)	4410
Largeur (mm)	1700
Hauteur (mm)	1490

Corps (suite)

Empattement (mm)	2550
Voie avant (mm)	1460
Voie arrière (mm)	1460
Garde au sol en charge (mm)	140
Type d'ouverture des portes	-
Nombre de portes	4
Nombre de places	5
Capacité du réservoir (L)	42
Volume du coffre (L)	476
Coefficient de traînée (Cx)	-

Boîte de vitesse

Abréviation	Automatique à 4 vitesses
Nombre de rapports	4
Type de transmission	Transmission automatique (AT)

Direction du châssis

Type de transmission	Moteur avant, traction avant (FF)
Type de suspension avant	Suspension indépendante MacPherson
Type de suspension arrière	Suspension non indépendante à poutre de torsion
Type de direction assistée	Aide électrique
Structure du corps	Chargé

Configuration des sièges

Matériau des sièges	<ul style="list-style-type: none">• Tissu
Réglage du siège principal	<ul style="list-style-type: none">• Réglage avant et arrière;• Réglage dossier;• Réglage haut et bas (2 direction)
Méthode de réglage du siège arrière	<ul style="list-style-type: none">• Ajustement avant et arrière;• Réglage du dossier
Réglage électrique du siège conducteur et du siège passager	-
Boutons de réglage arrière du siège passager avant	-
Accoudoir central avant/arrière	-

Configuration des sièges (suite)

Porte-gobelet arrière	•
-----------------------	---

Sécurité active

Système antiblocage des roues (ABS)	•
Répartiteur électronique de freinage (EBD/CBC)	•
Système d'assistance au freinage (EBA/BAS/BA)	•
Système antipatinage (ASR/TCS/TRC)	-
Contrôle électronique de stabilité (ESC/ESP/DSC)	-
Avertisseur de ceinture de sécurité	•
Fixations ISOFIX pour siège enfant	•
Système d'avertissement de franchissement de ligne (LDWS)	-
Système de freinage d'urgence autonome (AEB)	-
Détection de fatigue du conducteur	-

Climatisation/réfrigérateur

Méthode de contrôle de la température de la climatisation	• Climatisation manuelle
Climatisation indépendante arrière	-
Bouches d'aération des sièges arrière	-
Contrôle de zone de température	-
Purificateur d'air pour voiture	-
Filtre PM2.5 d'habitacle	-

Sécurité passive

Airbag conducteur/passager	Principal •/Vice •
Airbags latéraux avant/arrière	Avant •/arrière-

Sécurité passive (suite)

Airbags de tête avant/arrière (airbags rideaux)	-
--	---

Frein de roue

Type de freins avant	Ventilation à disque
Type de freins arrière	Tumeur
Type de frein de stationnement	Frein à main
Dimensions des pneus avant	185/60 R15
Dimensions des pneus arrière	185/60 R15
Dimensions de la roue de secours	Taille complète

Audio/Éclairage intérieur

Nombre de locuteurs	• 4-5 klaxon
----------------------------	--------------

Fonctions de conduite

Affichage des informations de trafic de navigation	-
Assistance de voie	-
Système d'assistance au maintien de la voie	-
Système de navigation par satellite	-
Assistance au stationnement	-

Éclairage extérieur

Source de lumière de croisement	• Halogène
Source lumineuse de feux de route	• Halogène
Feux de jour à LED	-
Feux de route et de croisement adaptatifs	-
Phares automatiques	-
Feux de brouillard avant	•
Phares réglables en hauteur	•
Délai d'extinction des phares	-

Rétroviseurs extérieurs

Rétroviseurs extérieurs (suite)

Fonction rétroviseur extérieur	<ul style="list-style-type: none">• Réglage électrique
---------------------------------------	--

Apparence/antivol

Matériau de la jante	<ul style="list-style-type: none">• Alliage d'aluminium
Antidémarrage électronique du moteur	<ul style="list-style-type: none">•
Système de verrouillage centralisé dans la voiture	<ul style="list-style-type: none">•
Type de clé	<ul style="list-style-type: none">• Clé de télécommande
Système de démarrage sans clé	-

Puits de lumière/Verre

Vitres électriques avant/arrière	<ul style="list-style-type: none">• Avant/arrière •
Fonction anti-pincement de fenêtre	-
Miroir de maquillage pour voiture	<ul style="list-style-type: none">•
Essuie-glace arrière	-

Couleur intérieure et extérieure

Couleur extérieure	Argenté #BABABA Super blanc #FDFDFD Couleur métallique orange #B73B19 Couleur de la mica noire #000000 Couleur métallique de mica rouge #C4283E Bleu #1D313C Violet mica couleur #642B60
Couleur intérieure	Noir Bleu #3E4146 #4D5D7F Noir #3E4146 Noir Gris #3E4146 #A7A8A0 Noir Beige #3E4146 #C9A782

Volant/rétroviseur intérieur

Réglage de la position du volant	<ul style="list-style-type: none">• Réglage manuel de haut en bas
Volant multifonction	-
Volant chauffant	-
Mémoire du volant	-
Tableau de bord LCD complet	-
Fonction rétroviseur intérieur	<ul style="list-style-type: none">• Anti-éblouissement manuel

Configuration intelligente

Configuration intelligente (suite)

Services de voiture connectée	-
Mises à jour OTA	-

Contrôle de la conduite

Stationnement automatique	-
----------------------------------	---

Matériel de conduite

Radar de stationnement avant/arrière	-
---	---

Recharge en voiture

Port multimédia/de chargement	•USB;•AUX
--------------------------------------	-----------

"●" = Équipement de série

"-" = Non disponible

"○" = Équipement en option.

Remarque : Il s'agit de véhicules du marché chinois. La couverture de garantie n'est pas disponible en dehors de la Chine.