

# Rapport de Détail du Véhicule

Volkswagen Magotan 2020 330TSI DSG Type de luxe

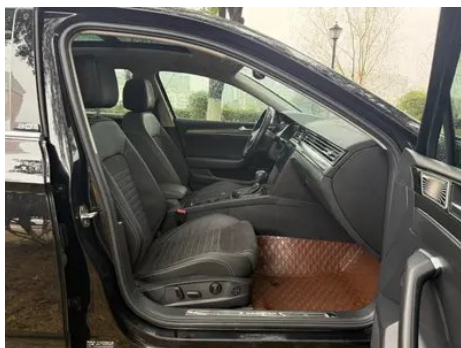
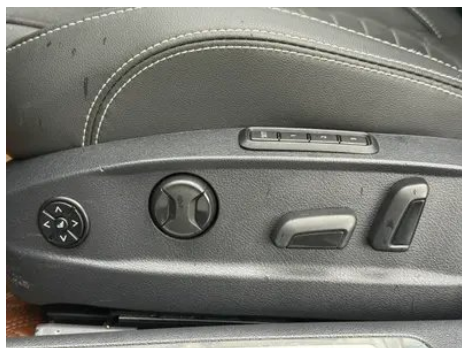
## Informations de Base

Marque	Volkswagen
Kilométrage	97,000 km
Couleur	Noir
Première immatriculation	2021-03-01
Nombre de transferts	0

## Images du Véhicule







## État du Véhicule

1. Éléments de carrosserie métalliques d'origine avec peinture d'usine.

## Informations de Configuration

### Informations sur le modèle

<b>Nom du modèle</b>	Volkswagen Magotan 2020 330TSI DSG Type de luxe
<b>Date de lancement</b>	2019.12

### Paramètres de base

<b>Catégorie du véhicule</b>	Voiture de taille moyenne
<b>Type d'énergie</b>	Essence
<b>Puissance maximale (kW)</b>	137
<b>Couple maximal (N·m)</b>	320
<b>Transmission</b>	Double embrayage à 7 blocs d'humidité
<b>Type de carrosserie</b>	Berline
<b>Moteur</b>	2.0T 186 chevaux L4
<b>Dimensions (L×I×H) (mm)</b>	4865*1832*1471
<b>Accélération 0-100 km/h (s)</b>	8.1
<b>Vitesse maximale (km/h)</b>	210
<b>Poids à vide (kg)</b>	1540
<b>Poids total autorisé en charge (kg)</b>	2000
<b>Consommation mixte NEDC (L/100 km)</b>	6.3

## Paramètres de base (suite)

<b>Consommation mixte WLTP (L/100 km)</b>	6.7
<b>Accélération mesurée 0-100 km/h (s)</b>	8.03
<b>Distance de freinage 100-0 km/h (m)</b>	41.27
<b>Consommation réelle (L/100 km)</b>	7.7

## moteur

<b>Référence moteur</b>	EA888-DPL
<b>Cylindrée (mL)</b>	1984
<b>Cylindrée (L)</b>	2.0
<b>Type d'admission</b>	Turbo
<b>Configuration des cylindres</b>	L
<b>Nombre de cylindres</b>	4
<b>Soupapes par cylindre</b>	4
<b>Distribution</b>	DOHC
<b>Puissance maximale (ch)</b>	186
<b>Régime de puissance maxi (tr/min)</b>	4100-6000
<b>Régime de couple maxi (tr/min)</b>	1500-4000
<b>Puissance nette maximale (kW)</b>	137
<b>Indice d'octane</b>	Numéro 95
<b>Système d'alimentation</b>	Jet hybride
<b>Matériau de culasse</b>	Alliage d'aluminium
<b>Matériau de bloc-moteur</b>	Fonte
<b>Disposition du moteur</b>	Horizontal

## Écran/Système

<b>Écran couleur de contrôle central</b>	<ul style="list-style-type: none"><li>• Écran LCD tactile</li></ul>
<b>Taille de l'écran d'infodivertissement</b>	<ul style="list-style-type: none"><li>• 9,2 pouces</li></ul>
<b>Bluetooth/Téléphone embarqué</b>	<ul style="list-style-type: none"><li>•</li></ul>
<b>Intégration/Mise en miroir de smartphone</b>	<ul style="list-style-type: none"><li>• Prise en charge de CarLife</li></ul>

## Écran/Système (suite)

<b>Système de contrôle de reconnaissance vocale</b>	• Système multimédia; • Navigation; • Téléphone
<b>Système intelligent embarqué</b>	• MOS Smart Car Union

## Corps

<b>Longueur (mm)</b>	4865
<b>Largeur (mm)</b>	1832
<b>Hauteur (mm)</b>	1471
<b>Empattement (mm)</b>	2871
<b>Voie avant (mm)</b>	1586
<b>Voie arrière (mm)</b>	1572
<b>Type d'ouverture des portes</b>	Porte battante
<b>Nombre de portes</b>	4
<b>Nombre de places</b>	5
<b>Capacité du réservoir (L)</b>	66
<b>Volume du coffre (L)</b>	533
<b>Coefficient de traînée (Cx)</b>	-
<b>Angle d'attaque (°)</b>	16
<b>Angle de fuite (°)</b>	15

## Boîte de vitesse

<b>Abréviation</b>	Double embrayage à 7 blocs d'humidité
<b>Nombre de rapports</b>	7
<b>Type de transmission</b>	Transmission à double embrayage humide (DCT)

## Direction du châssis

<b>Type de transmission</b>	Moteur avant, traction avant (FF)
<b>Type de suspension avant</b>	Suspension indépendante MacPherson
<b>Type de suspension arrière</b>	Suspension indépendante multi-bras
<b>Type de direction assistée</b>	Aide électrique
<b>Structure du corps</b>	Chargé

## Configuration des sièges

<b>Matériau des sièges</b>	• Mélangez et assortissez la peau/le matériau poilu
----------------------------	---

## Configuration des sièges (suite)

<b>Réglage du siège principal</b>	<ul style="list-style-type: none"><li>• Ajustement avant et arrière; • Ajustement du dossier; • Ajustement haut et bas (4 direction); • Soutien à la taille (4 direction)</li></ul>
<b>Méthode de réglage du siège arrière</b>	<ul style="list-style-type: none"><li>• Ajustement avant et arrière; • Ajustement du dossier; • Ajustement haut et bas (4 direction); • Soutien à la taille (4 direction)</li></ul>
<b>Réglage électrique du siège conducteur et du siège passager</b>	Principal •/Vice •
<b>Fonctions des sièges avant</b>	<ul style="list-style-type: none"><li>• Chauffage</li></ul>
<b>Fonction mémoire du siège électrique</b>	<input type="radio"/> Position de conducteur
<b>Boutons de réglage arrière du siège passager avant</b>	<ul style="list-style-type: none"><li>•</li></ul>
<b>Banquette arrière rabattable</b>	<ul style="list-style-type: none"><li>• La proportion est abaissée</li></ul>
<b>Accoudoir central avant/arrière</b>	<ul style="list-style-type: none"><li>• Avant/arrière •</li></ul>
<b>Porte-gobelet arrière</b>	<ul style="list-style-type: none"><li>•</li></ul>

## Sécurité active

<b>Système antiblocage des roues (ABS)</b>	<ul style="list-style-type: none"><li>•</li></ul>
<b>Répartiteur électronique de freinage (EBD/CBC)</b>	<ul style="list-style-type: none"><li>•</li></ul>
<b>Système d'assistance au freinage (EBA/BAS/BA)</b>	<ul style="list-style-type: none"><li>•</li></ul>
<b>Système antipatinage (ASR/TCS/TRC)</b>	<ul style="list-style-type: none"><li>•</li></ul>
<b>Contrôle électronique de stabilité (ESC/ESP/DSC)</b>	<ul style="list-style-type: none"><li>•</li></ul>
<b>Système de surveillance de la pression des pneus (TPMS)</b>	<ul style="list-style-type: none"><li>• Alarme de pression des pneus</li></ul>
<b>Avertisseur de ceinture de sécurité</b>	<ul style="list-style-type: none"><li>• Première rangée</li></ul>
<b>Fixations ISOFIX pour siège enfant</b>	<ul style="list-style-type: none"><li>•</li></ul>

## Sécurité active (suite)

<b>Système d'avertissement de franchissement de ligne (LDWS)</b>	-
<b>Système de freinage d'urgence autonome (AEB)</b>	-
<b>Détection de fatigue du conducteur</b>	•

## Climatisation/réfrigérateur

<b>Méthode de contrôle de la température de la climatisation</b>	• Climatisation automatique
<b>Climatisation indépendante arrière</b>	•
<b>Bouches d'aération des sièges arrière</b>	•
<b>Contrôle de zone de température</b>	•
<b>Purificateur d'air pour voiture</b>	•
<b>Filtre PM2.5 d'habitacle</b>	•

## Sécurité passive

<b>Airbag conducteur/passager</b>	Principal •/Vice •
<b>Airbags latéraux avant/arrière</b>	• Avant/arrière •
<b>Airbags de tête avant/arrière (airbags rideaux)</b>	• Avant/arrière •
<b>Airbag genoux</b>	• Airbags au genou de conduite principale

## Frein de roue

<b>Type de freins avant</b>	Ventilation à disque
<b>Type de freins arrière</b>	Type de disque
<b>Type de frein de stationnement</b>	Voiture de stationnement électronique
<b>Dimensions des pneus avant</b>	215/55 R17
<b>Dimensions des pneus arrière</b>	215/55 R17
<b>Dimensions de la roue de secours</b>	Non pleine taille

## Audio/Éclairage intérieur

## Audio/Éclairage intérieur (suite)

<b>Nombre de locuteurs</b>	• 8 haut-parleurs
<b>Éclairage d'ambiance intérieur</b>	• Monochrome

## Fonctions de conduite

<b>Affichage des informations de trafic de navigation</b>	•
<b>Assistance de voie</b>	-
<b>Système d'assistance au maintien de la voie</b>	-
<b>Système de régulateur de vitesse</b>	• Croisière à vitesse fixe
<b>Système de navigation par satellite</b>	•
<b>Assistance au stationnement</b>	-

## Éclairage extérieur

<b>Source de lumière de croisement</b>	•LED
<b>Source lumineuse de feux de route</b>	•LED
<b>Feux de jour à LED</b>	•
<b>Feux de route et de croisement adaptatifs</b>	-
<b>Phares automatiques</b>	•
<b>Feux de brouillard avant</b>	•LED
<b>Phares réglables en hauteur</b>	•
<b>Délai d'extinction des phares</b>	•
<b>Caractéristiques d'éclairage</b>	○ Matrix
<b>Allumer les phares</b>	○
<b>Clignotant</b>	•

## Rétroviseurs extérieurs

<b>Fonction rétroviseur extérieur</b>	• Réglage électrique; • pliage électrique; ○ mémoire du rétroviseur; • chauffage du rétroviseur; ○ renversement automatique; • pliage automatique de la voiture de verrouillage
---------------------------------------	---

## Apparence/antivol

## Apparence/antivol (suite)

<b>Matériau de la jante</b>	• Alliage d'aluminium
<b>Coffre électrique</b>	•
<b>Antidémarrage électronique du moteur</b>	•
<b>Système de verrouillage centralisé dans la voiture</b>	•
<b>Type de clé</b>	• Clé de télécommande
<b>Système de démarrage sans clé</b>	•
<b>Fonction d'entrée sans clé</b>	• Toute la voiture
<b>Coffre mains libres</b>	•

## Puits de lumière/Verre

<b>Type de toit ouvrant</b>	• Peut ouvrir la lucarne panoramique
<b>Vitres électriques avant/arrière</b>	• Avant/arrière •
<b>Fonction de levage de vitre à une touche</b>	• Toute la voiture
<b>Fonction anti-pincement de fenêtre</b>	•
<b>Miroir de maquillage pour voiture</b>	• Lumière de conduite principale; • Lumière de copilote
<b>Essuie-glace arrière</b>	-
<b>Fonction d'essuie-glace avec capteur de pluie</b>	• Induction des précipitations

## Couleur intérieure et extérieure

<b>Couleur extérieure</b>	Phantom Black: #000000; Arabica Brown: # 786E6E; Dolphin Grey: #5F6473; Caesar Gold: # DCD3C0; Star Yaojin: # B4A08C; Jalu White: # FFFFFFF
<b>Couleur intérieure</b>	Noir: # 252B2A; Noir/Marron: # 252B2A/#925140; Noir/Vin: #000000/#322927

## Volant/rétroviseur intérieur

<b>Matériau du volant</b>	• Ceuu véritable
<b>Réglage de la position du volant</b>	• Ajustement manuel de haut en bas
<b>Volant multifonction</b>	•
<b>Volant chauffant</b>	-
<b>Mémoire du volant</b>	-

## Volant/rétroviseur intérieur (suite)

Écran d'affichage de l'ordinateur de bord	<ul style="list-style-type: none"><li>• Couleur</li></ul>
Tableau de bord LCD complet	<ul style="list-style-type: none"><li>•</li></ul>
Taille de l'instrument LCD	<ul style="list-style-type: none"><li>• 10,3 pouces</li></ul>
Fonction rétroviseur intérieur	<ul style="list-style-type: none"><li>• Antiéblouissement automatique</li></ul>
Changement de vitesse	<ul style="list-style-type: none"><li>• Changement de vitesse de garde mécanique</li></ul>
Dispositif ETC	<ul style="list-style-type: none"><li>○</li></ul>

## Configuration intelligente

Services de voiture connectée	<ul style="list-style-type: none"><li>•</li></ul>
Mises à jour OTA	<ul style="list-style-type: none"><li>-</li></ul>
Réseau 4G/5G	<ul style="list-style-type: none"><li>•4G</li></ul>
Fonction à distance de l'application mobile	<ul style="list-style-type: none"><li>•</li></ul>

## Contrôle de la conduite

Commutateur de mode de conduite	<ul style="list-style-type: none"><li>• Mouvement</li></ul>
Stationnement automatique	<ul style="list-style-type: none"><li>•</li></ul>
Aide au démarrage en côte	<ul style="list-style-type: none"><li>•</li></ul>
Système de récupération d'énergie	<ul style="list-style-type: none"><li>•</li></ul>
Technologie de démarrage et d'arrêt du moteur	<ul style="list-style-type: none"><li>•</li></ul>

## Matériel de conduite

Radar de stationnement avant/arrière	<ul style="list-style-type: none"><li>• Avant/arrière •</li></ul>
Système de caméras d'aide à la conduite	<ul style="list-style-type: none"><li>• Image inversée</li></ul>

## Recharge en voiture

Port multimédia/de chargement	<ul style="list-style-type: none"><li>•USB;•Type-C</li></ul>
Nombre de ports USB/Type-C	<ul style="list-style-type: none"><li>• 3 avant/2 arrière</li></ul>

## Recharge en voiture (suite)

### Fonction de chargement sans fil pour téléphone portable

- Première rangée

---

"●" = Équipement de série

"-" = Non disponible

"○" = Équipement en option.

Remarque : Il s'agit de véhicules du marché chinois. La couverture de garantie n'est pas disponible en dehors de la Chine.