

Informe de Detalles del Vehículo

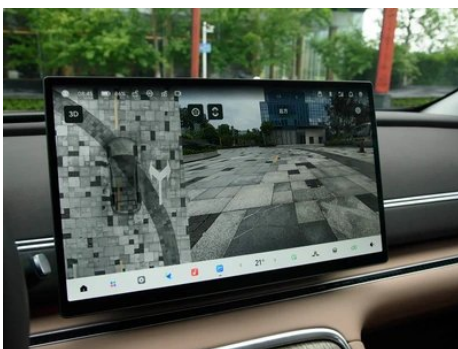
Leapmotor C11 2026 Extensión de rango 300
LIDAR Zhizun Edition

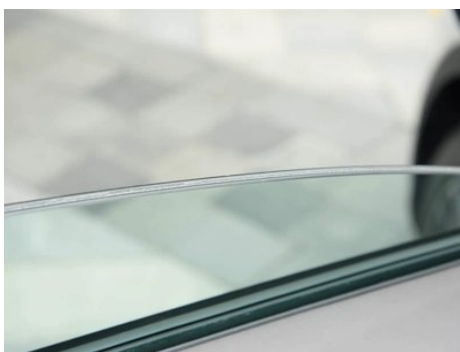
Información Básica

Color	Todos los colores en stock están disponibles
Ubicación del vehículo	Disponible en los puertos de Shanghai, Nansha, Horgos y otros puertos.
Atributo	Nuevo

Imágenes del Vehículo







Información de Configuración

Información del modelo

Nombre del modelo	Leapmotor C11 2026 Extensión de rango 300 LIDAR Zhizun Edition
Fecha de lanzamiento	2025.07

Parámetros básicos

Categoría del vehículo	SUV mediano
Tipo de energía	Vehículo eléctrico de autonomía extendida (EREV)
Potencia máxima (kW)	70
Par máximo (N·m)	-
Transmisión	Caja de cambios de una sola velocidad para vehículos eléctricos
Tipo de carrocería	SUV
Motor	Extensor de rango 95 Caballos de fuerza
Dimensiones (LxAxA) (mm)	4780*1905*1658
Aceleración 0-100 km/h (s)	7.6
Velocidad máxima (km/h)	170
Peso en vacío (kg)	2090
Peso máximo autorizado (kg)	2465
Tiempo de carga rápida (h)	0.3
Tiempo de carga normal (h)	4
Motor eléctrico (CV)	272
Rango de carga rápida (%)	30-80
Autonomía eléctrica WLTC (km)	210

Parámetros básicos (continuación)

Consumo combinado WLTP (L/100 km)	0.41
Autonomía eléctrica CLTC (km)	300
Política de garantía primer propietario	Garantía de por vida/no operativa (la cláusula de exención de responsabilidad está sujeta al funcionario)
Rango de capacidad de carga lenta de la batería (%)	30-80
Consumo de combustible en estado de carga más bajo (L/100 km) WLTC	5.98
Consumo combinado de combustible (L/100km)	2.63
Consumo de combustible en estado de carga más bajo (L/100 km) CLTC	5.11

motor

Modelo de motor	H15R
Cilindrada (mL)	1499
Cilindrada (L)	1.5
Tipo de admisión	Inhala natural
Configuración de cilindros	L
Número de cilindros	4
Válvulas por cilindro	4
Distribución	-
Potencia máxima (CV)	95
Régimen de potencia máxima (rpm)	-
Régimen de par máximo (rpm)	-
Potencia neta máxima (kW)	68
Octanaje	-
Sistema de alimentación	EFI multipunto
Material de culata	Aleación de aluminio
Material de bloque motor	Aleación de aluminio
Disposición del motor	Horizontal

Motor eléctrico

Tipo de motor	Imán permanente/sincronización
Potencia total de motores eléctricos (kW)	200
Par total de motores eléctricos (N·m)	320
Número de motores de accionamiento	Motor único
Configuración de motores	En la parte trasera
Tipo de batería	Batería de fosfato de hierro y litio
Capacidad de la batería (kWh)	41.7
Potencia total de motores eléctricos (CV)	272
Potencia máx. del motor eléctrico trasero (kW)	200
Par máx. del motor eléctrico trasero (N·m)	320
Fabricante de celdas de batería	China Innovación Aérea
Sistema de refrigeración de batería	Refrigerado por líquido
Consumo de energía por cada 100 km (kWh/100km)	19.1
Función de carga rápida	Apoyo
Autonomía completa WLTC (km)	1010
Ubicación del puerto de carga lenta	La parte trasera derecha del coche
Política de garantía para propietarios nuevos de Sandian	Garantía de por vida/no operativa (la cláusula de exención de responsabilidad está sujeta al funcionario)
Ubicación del puerto de carga rápida	La parte trasera derecha del coche
Resistencia integral CLTC (km)	1220

Pantalla/Sistema

Pantalla a color de control central	<ul style="list-style-type: none">• Pantalla LCD táctil
Tamaño de la pantalla de infoentretenimiento	<ul style="list-style-type: none">• 17.3 pulgadas

Pantalla/Sistema (continuación)

Bluetooth/Teléfono integrado	<ul style="list-style-type: none">•
Integración/Duplicación de smartphone	<ul style="list-style-type: none">• Compatibilidad con HUAWEI HiCar; • Compatibilidad con Carlink
Sistema de control de reconocimiento de voz	<ul style="list-style-type: none">• Sistema multimedia; • Navegación; • Teléfono; • Aire acondicionado; • Ventana de ventana
Reconocimiento de voz de activación por región	<ul style="list-style-type: none">• Zona doble
Sistema inteligente a bordo del vehículo	<ul style="list-style-type: none">•Leapmotor OS
Reconocimiento facial	<ul style="list-style-type: none">•
Tienda de aplicaciones	<ul style="list-style-type: none">•
Resolución de la pantalla de control central	<ul style="list-style-type: none">•2.8K
Palabra de activación del asistente de voz	<ul style="list-style-type: none">• Hola, pequeño cero
Activación por voz sin palabras	<ul style="list-style-type: none">•
Reconocimiento de voz continuo	<ul style="list-style-type: none">•
Ver y decir	<ul style="list-style-type: none">•
Chip inteligente para coche	<ul style="list-style-type: none">• Qualcomm Snapdragon 8295P
Control multimedia trasero	<ul style="list-style-type: none">•

Cuerpo

Longitud (mm)	4780
Anchura (mm)	1905
Altura (mm)	1658
Distancia entre ejes (mm)	2930
Vía delantera (mm)	1605
Vía trasera (mm)	1595
Tipo de apertura de puertas	Puerta batiente
Número de puertas	5
Número de plazas	5
Capacidad del depósito (L)	47

Cuerpo (continuación)

Volumen del tronco (L)	410-974
Coefficiente aerodinámico (Cx)	-
Ángulo de ataque (°)	20
Ángulo de salida (°)	23
Distancia mínima al suelo sin carga (mm)	170

Caja de cambios

Abreviatura	Caja de cambios de una sola velocidad para vehículos eléctricos
Número de marchas	1
Tipo de transmisión	Transmisión de relación fija

Dirección del chasis

Tipo de tracción	Motor trasero, tracción trasera (RR)
Tipo de suspensión delantera	Suspensión independiente de doble horquilla
Tipo de suspensión trasera	Suspensión independiente de cinco brazos
Tipo de dirección asistida	Asistencia eléctrica
Estructura corporal	Tipo de carga

Configuración del asiento

Material de los asientos	• Cuero genuino
Ajuste del asiento principal	• Ajuste delantero y trasero; • Ajuste del respaldo; • Ajuste de altura (2 a); • Soporte lumbar (4 a)
Método de ajuste del coasiento	• Ajuste hacia adelante y hacia atrás; • Ajuste del respaldo; • Ajuste del resoprote de las piernas
Ajuste eléctrico del asiento del conductor y del pasajero.	Principal •/Vice •
Funciones del asiento delantero	• Calefacción; • Ventilación; • Masaje
Función de memoria del asiento eléctrico	• Posición de conducción
Botones ajustables en la parte trasera del asiento del pasajero delantero	-
Ajuste del asiento de la segunda fila	• Ajuste del respaldo
Asiento trasero plegable	• Proporción hacia abajo

Configuración del asiento (continuación)

Apoyabrazos central delantero/trasero	Antes •/después •
Portavasos trasero	•
Funciones del asiento de la segunda fila	• Calefacción; • Ventilación

Seguridad activa

Sistema antibloqueo de frenos (ABS)	•
Distribución electrónica de frenado (EBD/CBC)	•
Sistema de asistencia a la frenada (EBA/BAS/BA)	•
Sistema de control de tracción (ASR/TCS/TRC)	•
Control electrónico de estabilidad (ESC/ESP/DSC)	•
Sistema de monitorización de presión de neumáticos (TPMS)	• Pantalla de presión de neumáticos
Recordatorio de cinturón de seguridad	• Primera fila
Anclajes ISOFIX para sillas infantiles	•
Sistema de aviso de cambio involuntario de carril (LDWS)	•
Frenado autónomo de emergencia (AEB)	•
Detector de fatiga del conductor	•
Alerta de colisión frontal (FCW)	•
Alerta de colisión trasera	•
Alerta de conducción a baja velocidad	•
Sistema de llamada de emergencia (eCall)	•
Cámara de conducción integrada	•
Aviso de apertura de puerta (DOW)	•

Seguridad activa (continuación)

Sistema de protección antivuelco	•
Modo centinela	•

Aire acondicionado/refrigerador

Método de control de temperatura del aire acondicionado	• Aire acondicionado automático
Climatización independiente trasera	-
Ventilaciones de aire del asiento trasero	•
Control de zona de temperatura	•
Purificador de aire para coche	•
Filtro PM2.5 para el habitáculo	•
Dispositivo de fragancia para coche	○(USD 147)
Monitoreo de la calidad del aire	•

Seguridad pasiva

Bolsa de aire del conductor y del pasajero	Principal •/Vice •
Airbags laterales delanteros y traseros	Antes •/después-
Airbags de cabeza delanteros y traseros (airbags de cortina)	Antes •/después •

Freno de rueda

Tipo de frenos delanteros	Tipo de disco de ventilación
Tipo de frenos traseros	Tipo de disco de ventilación
Tipo de freno de estacionamiento	Estacionado electrónico
Tamaño de neumáticos delanteros	255/45 R20
Tamaño de neumáticos traseros	255/45 R20
Tamaño de la rueda de repuesto	-

Audio/Iluminación interior

Audio/Iluminación interior (continuación)

Número de hablantes	• 21 altavoces
Iluminación ambiental interior	• 256 colores
Luz de lectura táctil	•
Iluminación ambiental activa	•
Dolby Atmos	•

Funciones de conducción

Pantalla de información de tráfico de navegación	•
Asistente de carril	•
Sistema de asistencia para mantenerse en el carril	•
Sistema de control de cruce	• Cruce adaptativo a toda velocidad
Sistema de navegación por satélite	•
Nivel de asistencia a la conducción	•L2
Alerta de tráfico cruzado trasero	•
Centrado de carril	•
Reconocimiento de señales de tráfico vial	•
Marca del mapa	• Gaud
Sistemas de asistencia al conductor	•Leapmotor Pilot
Mapa de alta precisión	•
Detección sin intervención	•
Estacionamiento de memoria	•
Recordatorio de inicio	•
Asistencia de estacionamiento	•
Asistencia de cambio de carril	•
Asistencia automática de entrada/salida de rampa	•

Funciones de conducción (continuación)

Secciones de autopista	<ul style="list-style-type: none">• Sección de alta velocidad
-------------------------------	---

Iluminación exterior

Fuente de luz de cruce	<ul style="list-style-type: none">• LED
Fuente de luz de carretera	<ul style="list-style-type: none">• LED
Luces diurnas LED	<ul style="list-style-type: none">•
Luces altas y bajas adaptativas	<ul style="list-style-type: none">•
Faros automáticos	<ul style="list-style-type: none">•
Faros delanteros regulables en altura	<ul style="list-style-type: none">•
Retardo de apagado de los faros	<ul style="list-style-type: none">•
Lenguaje de luz de escena	<ul style="list-style-type: none">•

Espejos exteriores

Función del espejo exterior	<ul style="list-style-type: none">• Ajuste eléctrico; • Plegable eléctrico; • Memoria del espejo retrovisor; • Calefacción del espejo retrovisor; • Flip automático al dar marcha atrás; • Plegable automático del coche bloqueado
------------------------------------	--

Apariencia/antirrobo

Material de la llanta	<ul style="list-style-type: none">• Aleación de aluminio
Baúl eléctrico	<ul style="list-style-type: none">•
Sistema de cierre centralizado en el coche	<ul style="list-style-type: none">•
Tipo de clave	<ul style="list-style-type: none">• Llave Bluetooth; • Llave NFC/RFID
Sistema de arranque sin llave	<ul style="list-style-type: none">•
Función de entrada sin llave	<ul style="list-style-type: none">• Posición de conducción
Memoria de posición del maletero eléctrico	<ul style="list-style-type: none">•
Baca de techo	<ul style="list-style-type: none">•
Función de arranque remoto	<ul style="list-style-type: none">•
Pre calentamiento de la batería	<ul style="list-style-type: none">•
Diseño de puerta sin marco	<ul style="list-style-type: none">•

Apariencia/antirrobo (continuación)

Manija de puerta eléctrica oculta	<ul style="list-style-type: none">•
Descarga al exterior	<ul style="list-style-type: none">•

Tragaluz/Vidrio

Tipo de techo solar	<ul style="list-style-type: none">• No abra el techo corredizo panorámico
Elevallas eléctricos delanteros y traseros	Antes •/después •
Función de elevación de ventana con un solo toque	<ul style="list-style-type: none">• Vehículo completo
Función anti-pinzamiento de ventana	<ul style="list-style-type: none">•
Espejo de maquillaje para coche	<ul style="list-style-type: none">• Iluminación del conductor principal;• Iluminación del copiloto
Limpiaparabrisas trasero	<ul style="list-style-type: none">•
Función de limpiaparabrisas con sensor de lluvia	<ul style="list-style-type: none">• Tipo de inducción de lluvia
Cristal de privacidad lateral trasero	<ul style="list-style-type: none">•
Ventana lateral de vidrio insonorizado multicapa	<ul style="list-style-type: none">• Primera fila

Color interior y exterior

Color exterior	Plata galaxia #C7CCD0 Gris #787878 Blanco fotoeléctrico #F0F0F0 Negro metálico #000000 Gris de pino #787878 Arroz escarcha #E0D8D3
Color interior	Gris flotante #727A7D Arenisca marrón #DFBDB4

Volante/espejo interior

Material del volante	<ul style="list-style-type: none">• Cuero genuino
Ajuste de la posición del volante	<ul style="list-style-type: none">• Ajuste manual hacia arriba y hacia abajo
Volante multifunción	<ul style="list-style-type: none">•
Volante calefactado	<ul style="list-style-type: none">•
Memoria del volante	-
Pantalla de visualización de la computadora de viaje	<ul style="list-style-type: none">• Color

Volante/espejo interior (continuación)

Panel de instrumentos LCD completo	<ul style="list-style-type: none">•
Tamaño del instrumento LCD	<ul style="list-style-type: none">• 10.25 pulgadas
Función del espejo retrovisor interior	<ul style="list-style-type: none">• Antideslumbrante automático
Cambio de marchas	<ul style="list-style-type: none">• Cambio de marcha electrónico
Pantalla de visualización frontal de realidad aumentada AR-HUD	<ul style="list-style-type: none">•

Configuración inteligente

Servicios de coche conectado	<ul style="list-style-type: none">•
Actualizaciones OTA	<ul style="list-style-type: none">•
Red 4G/5G	<ul style="list-style-type: none">•4G
Función remota de la aplicación móvil	<ul style="list-style-type: none">• Control de puertas;• Arranque del vehículo;• Gestión de carga;• Comprobación del estado del vehículo/diagnóstico;• Localización del vehículo / buscar mi coche;• Servicios para el propietario (estaciones de carga, gasolineras, aparcamientos, etc.);• Cita de mantenimiento/repación
KTV para coche	<ul style="list-style-type: none">•

Control de conducción

Interruptor de modo de conducción	<ul style="list-style-type: none">• Deportes;• Estándar/Comodidad;• Personalización/Personalización
Estacionamiento automático	<ul style="list-style-type: none">•
Descenso por pendiente pronunciada	<ul style="list-style-type: none">•
Asistencia de arranque en pendiente	<ul style="list-style-type: none">•
Sistema de recuperación de energía	<ul style="list-style-type: none">•
Función de suspensión variable	<ul style="list-style-type: none">• Ajuste de la amortiguación de la suspensión

Hardware de conducción

Radar de estacionamiento delantero/trasero	Antes •/después •
---	-------------------

Hardware de conducción (continuación)

Sistema de cámaras de asistencia a la conducción	<ul style="list-style-type: none">• Imagen panorámica de 360 grados;• Imagen de punto ciego en el costado del automóvil
Cámara de percepción frontal	<ul style="list-style-type: none">• Binocular
Número de cámaras	<ul style="list-style-type: none">• 11
Número de radares ultrasónicos	<ul style="list-style-type: none">• 12
Chasis transparente/ imagen de 540 grados	<ul style="list-style-type: none">•
Cantidad de radar de ondas milimétricas	<ul style="list-style-type: none">• 3
Chip de conducción asistida	<ul style="list-style-type: none">• Qualcomm Snapdragon 8650
Marca LiDAR	<ul style="list-style-type: none">• HESAI Tecnología Hesai
Modelo LiDAR	<ul style="list-style-type: none">• AT128
Número de LiDAR	<ul style="list-style-type: none">• 1
Número de línea del radar láser	<ul style="list-style-type: none">• 128 líneas
Número de cámaras en el coche	<ul style="list-style-type: none">• 1
Píxeles de la cámara de percepción frontal	<ul style="list-style-type: none">• USD 1,176,471
Píxeles de cámara de concienciación ambiental	<ul style="list-style-type: none">• USD 441,176
Píxeles de la cámara con vista envolvente	<ul style="list-style-type: none">• USD 441,176

Carga en el coche

Puerto multimedia/de carga	<ul style="list-style-type: none">• USB;• Type-C
Número de puertos USB/ Tipo-C	<ul style="list-style-type: none">• 2 en la primera fila/2 en la última fila
Función de carga inalámbrica del teléfono móvil	<ul style="list-style-type: none">• Primera fila
Toma de corriente de 12 V del maletero	<ul style="list-style-type: none">•
Potencia máxima de carga USB/Tipo C	<ul style="list-style-type: none">• 60W
Potencia de carga inalámbrica del teléfono móvil	<ul style="list-style-type: none">• 50W

"●" = Equipamiento de serie

"□" = No disponible

"○" = Equipamiento opcional.

Nota: Estos son vehículos del mercado chino. La cobertura de garantía no está disponible fuera de China.