

# Rapport de Détail du Véhicule

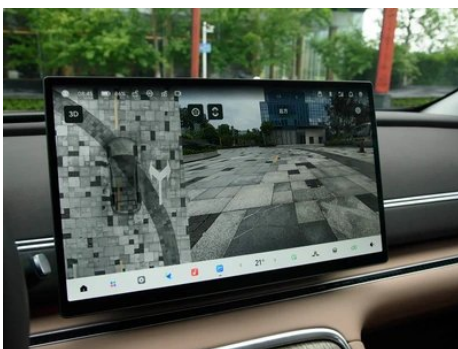
Leapmotor C11 2026 Extension de portée 300  
Laser version Zhizun

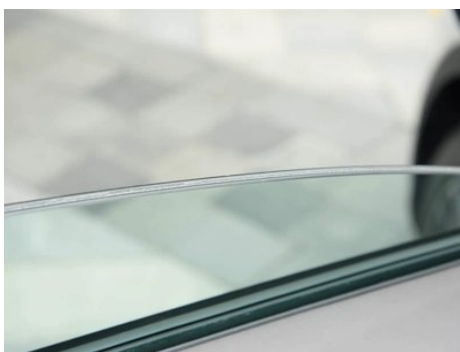
## Informations de Base

Couleur	Toutes les couleurs en stock sont disponibles
Lieu du véhicule	Disponible aux ports de Shanghai, Nansha, Horgos et autres ports.
Attribut	Neuf

## Images du Véhicule







## Informations de Configuration

### Informations sur le modèle

<b>Nom du modèle</b>	Leapmotor C11 2026 Extension de portée 300 Laser version Zhizun
<b>Date de lancement</b>	2025.07

### Paramètres de base

<b>Catégorie du véhicule</b>	SUV moyen
<b>Type d'énergie</b>	Véhicule électrique à autonomie étendue (EREV)
<b>Puissance maximale (kW)</b>	70
<b>Couple maximal (N·m)</b>	-
<b>Transmission</b>	Boîte de vitesses pour véhicules électriques
<b>Type de carrosserie</b>	SUV
<b>Moteur</b>	Générateur d'autonomie étendue 95 La puissance
<b>Dimensions (L×I×H) (mm)</b>	4780*1905*1658
<b>Accélération 0-100 km/h (s)</b>	7.6
<b>Vitesse maximale (km/h)</b>	170
<b>Poids à vide (kg)</b>	2090
<b>Poids total autorisé en charge (kg)</b>	2465
<b>Temps de charge rapide (h)</b>	0.3
<b>Temps de charge normale (h)</b>	4
<b>Moteur électrique (ch)</b>	272
<b>Plage de charge rapide (%)</b>	30-80
<b>Autonomie électrique WLTC (km)</b>	210

## Paramètres de base (suite)

<b>Consommation mixte WLTP (L/100 km)</b>	0.41
<b>Autonomie électrique CLTC (km)</b>	300
<b>Politique de garantie premier propriétaire</b>	Garantie à vie/non opérationnelle (la clause d'exemption de responsabilité est soumise au fonctionnaire)
<b>Plage de capacité de charge lente de la batterie (%)</b>	30-80
<b>Consommation de carburant la plus faible à l'état de charge (L/100 km) WLTC</b>	5.98
<b>Consommation de carburant combinée (L/100 km)</b>	2.63
<b>Consommation de carburant à l'état de charge le plus bas (L/100 km) CLTC</b>	5.11

## moteur

<b>Référence moteur</b>	H15R
<b>Cylindrée (mL)</b>	1499
<b>Cylindrée (L)</b>	1.5
<b>Type d'admission</b>	Inspirez naturellement
<b>Configuration des cylindres</b>	L
<b>Nombre de cylindres</b>	4
<b>Soupapes par cylindre</b>	4
<b>Distribution</b>	-
<b>Puissance maximale (ch)</b>	95
<b>Régime de puissance maxi (tr/min)</b>	-
<b>Régime de couple maxi (tr/min)</b>	-
<b>Puissance nette maximale (kW)</b>	68
<b>Indice d'octane</b>	-
<b>Système d'alimentation</b>	Éjection électrique multipoint

## **moteur (suite)**

<b>Matériau de culasse</b>	Alliage d'aluminium
<b>Matériau de bloc-moteur</b>	Alliage d'aluminium
<b>Disposition du moteur</b>	Horizontal

## **moteur électrique**

<b>Type de moteur</b>	Aimant permanent/synchronisation
<b>Puissance totale des moteurs électriques (kW)</b>	200
<b>Couple total des moteurs électriques (N·m)</b>	320
<b>Nombre de moteurs d'entraînement</b>	Moteur unique
<b>Configuration des moteurs</b>	Après
<b>Type de batterie</b>	Batterie au lithium fer phosphate
<b>Capacité de la batterie (kWh)</b>	41.7
<b>Puissance totale des moteurs électriques (ch)</b>	272
<b>Puissance max. du moteur électrique arrière (kW)</b>	200
<b>Couple max. du moteur électrique arrière (N·m)</b>	320
<b>Fabricant des cellules de batterie</b>	CITC
<b>Système de refroidissement de batterie</b>	Refroidissement liquide
<b>Consommation électrique par 100 km (kWh/100 km)</b>	19.1
<b>Fonction de charge rapide</b>	Support
<b>Autonomie complète WLTC (km)</b>	1010
<b>Emplacement du port de charge lente</b>	L'arrière droit de la voiture
<b>Politique de garantie pour les nouveaux propriétaires de Sandian</b>	Garantie à vie/non opérationnelle (la clause d'exemption de responsabilité est soumise au fonctionnaire)
<b>Emplacement du port de charge rapide</b>	L'arrière droit de la voiture

## moteur électrique (suite)

<b>Endurance globale CLTC (km)</b>	1220
------------------------------------	------

## Écran/Système

<b>Écran couleur de contrôle central</b>	• Écran LCD tactile
<b>Taille de l'écran d'infodivertissement</b>	• 17,3 pouces
<b>Bluetooth/Téléphone embarqué</b>	•
<b>Intégration/Mise en miroir de smartphone</b>	• Prise en charge de HUAWEI HiCar; • Prise en charge de Carlink
<b>Système de contrôle de reconnaissance vocale</b>	• Système multimédia; • Navigation; • Téléphone; • Climatisation; • Fenêtre de voiture
<b>Reconnaissance vocale du réveil par région</b>	• Double zone
<b>Système intelligent embarqué</b>	•Leapmotor OS
<b>Reconnaissance faciale</b>	•
<b>App Store</b>	•
<b>Résolution de l'écran de contrôle central</b>	•2.8K
<b>Mot de réveil de l'assistant vocal</b>	• Bonjour, petit zéro
<b>Réveil vocal sans mot</b>	•
<b>Reconnaissance vocale continue</b>	•
<b>Voir et dire</b>	•
<b>Puce intelligente pour voiture</b>	• Qualcomm Snapdragon 8295P
<b>Commande multimédia arrière</b>	•

## Corps

<b>Longueur (mm)</b>	4780
<b>Largeur (mm)</b>	1905
<b>Hauteur (mm)</b>	1658
<b>Empattement (mm)</b>	2930
<b>Voie avant (mm)</b>	1605
<b>Voie arrière (mm)</b>	1595

## Corps (suite)

Type d'ouverture des portes	Porte battante
Nombre de portes	5
Nombre de places	5
Capacité du réservoir (L)	47
Volume du coffre (L)	410-974
Coefficient de traînée (Cx)	-
Angle d'attaque (°)	20
Angle de fuite (°)	23
Garde au sol minimale sans charge (mm)	170

## Boîte de vitesse

Abréviation	Boîte de vitesses pour véhicules électriques
Nombre de rapports	1
Type de transmission	Transmission à rapport fixe

## Direction du châssis

Type de transmission	Moteur arrière, propulsion arrière (RR)
Type de suspension avant	Suspension indépendante à double bras
Type de suspension arrière	Suspension indépendante à cinq bras
Type de direction assistée	Aide électrique
Structure du corps	Chargé

## Configuration des sièges

Matériau des sièges	• Ceau véritable
Réglage du siège principal	• Ajustement avant et arrière; • Ajustement du dossier; • Ajustement haut et bas (2 direction); • Soutien de la taille (4 direction)
Méthode de réglage du siège arrière	• Réglage avant et arrière; • Réglage du dossier; • Réglage du support des jambes
Réglage électrique du siège conducteur et du siège passager	Principal •/Vice •
Fonctions des sièges avant	• Chauffage; • Ventilation; • Massage

## Configuration des sièges (suite)

<b>Fonction mémoire du siège électrique</b>	<ul style="list-style-type: none"><li>• Position de conducteur</li></ul>
<b>Boutons de réglage arrière du siège passager avant</b>	-
<b>Réglage du siège de la deuxième rangée</b>	<ul style="list-style-type: none"><li>• Réglage du dossier</li></ul>
<b>Banquette arrière rabattable</b>	<ul style="list-style-type: none"><li>• La proportion est abaissée</li></ul>
<b>Accoudoir central avant/arrière</b>	<ul style="list-style-type: none"><li>• Avant/arrière •</li></ul>
<b>Porte-gobelet arrière</b>	<ul style="list-style-type: none"><li>•</li></ul>
<b>Fonctions des sièges de la deuxième rangée</b>	<ul style="list-style-type: none"><li>• Chauffage; • Ventilation</li></ul>

## Sécurité active

<b>Système antiblocage des roues (ABS)</b>	<ul style="list-style-type: none"><li>•</li></ul>
<b>Répartiteur électronique de freinage (EBD/CBC)</b>	<ul style="list-style-type: none"><li>•</li></ul>
<b>Système d'assistance au freinage (EBA/BAS/BA)</b>	<ul style="list-style-type: none"><li>•</li></ul>
<b>Système antipatinage (ASR/TCS/TRC)</b>	<ul style="list-style-type: none"><li>•</li></ul>
<b>Contrôle électronique de stabilité (ESC/ESP/DSC)</b>	<ul style="list-style-type: none"><li>•</li></ul>
<b>Système de surveillance de la pression des pneus (TPMS)</b>	<ul style="list-style-type: none"><li>• Affichage de la pression des pneus</li></ul>
<b>Avertisseur de ceinture de sécurité</b>	<ul style="list-style-type: none"><li>• Première rangée</li></ul>
<b>Fixations ISOFIX pour siège enfant</b>	<ul style="list-style-type: none"><li>•</li></ul>
<b>Système d'avertissement de franchissement de ligne (LDWS)</b>	<ul style="list-style-type: none"><li>•</li></ul>
<b>Système de freinage d'urgence autonome (AEB)</b>	<ul style="list-style-type: none"><li>•</li></ul>
<b>Détection de fatigue du conducteur</b>	<ul style="list-style-type: none"><li>•</li></ul>
<b>Alerte de collision frontale (FCW)</b>	<ul style="list-style-type: none"><li>•</li></ul>
<b>Alerte de collision arrière</b>	<ul style="list-style-type: none"><li>•</li></ul>

## Sécurité active (suite)

<b>Alerte de conduite à basse vitesse</b>	•
<b>Système d'appel d'urgence (eCall)</b>	•
<b>Caméra embarquée intégrée</b>	•
<b>Avertissement d'ouverture de porte (DOW)</b>	•
<b>Système de protection anti-retournement</b>	•
<b>Mode sentinelle</b>	•

## Climatisation/réfrigérateur

<b>Méthode de contrôle de la température de la climatisation</b>	• Climatisation automatique
<b>Climatisation indépendante arrière</b>	-
<b>Bouches d'aération des sièges arrière</b>	•
<b>Contrôle de zone de température</b>	•
<b>Purificateur d'air pour voiture</b>	•
<b>Filtre PM2.5 d'habitacle</b>	•
<b>Dispositif de parfum pour voiture</b>	○(USD 147)
<b>Surveillance de la qualité de l'air</b>	•

## Sécurité passive

<b>Airbag conducteur/passager</b>	Principal •/Vice •
<b>Airbags latéraux avant/arrière</b>	Avant •/arrière-
<b>Airbags de tête avant/arrière (airbags rideaux)</b>	• Avant/arrière •

## Frein de roue

<b>Type de freins avant</b>	Ventilation à disque
<b>Type de freins arrière</b>	Ventilation à disque
<b>Type de frein de stationnement</b>	Voiture de stationnement électronique

## Frein de roue (suite)

<b>Dimensions des pneus avant</b>	255/45 R20
<b>Dimensions des pneus arrière</b>	255/45 R20
<b>Dimensions de la roue de secours</b>	-

## Audio/Éclairage intérieur

<b>Nombre de locuteurs</b>	• 21 haut-parleurs
<b>Éclairage d'ambiance intérieur</b>	• 256 couleurs
<b>Lampe de lecture tactile</b>	•
<b>Éclairage ambiant actif</b>	•
<b>Dolby Atmos</b>	•

## Fonctions de conduite

<b>Affichage des informations de trafic de navigation</b>	•
<b>Assistance de voie</b>	•
<b>Système d'assistance au maintien de la voie</b>	•
<b>Système de régulateur de vitesse</b>	• Croisière adaptative à pleine vitesse
<b>Système de navigation par satellite</b>	•
<b>Niveau d'assistance à la conduite</b>	•L2
<b>Alerte de trafic transversal arrière</b>	•
<b>Centrage de voie</b>	•
<b>Reconnaissance des panneaux de signalisation routière</b>	•
<b>Marque de la carte</b>	• Gaud
<b>Systèmes d'aide à la conduite</b>	•Leapmotor Pilot
<b>Carte de haute précision</b>	•
<b>Détection sans intervention</b>	•
<b>Stationnement de la mémoire</b>	•

## Fonctions de conduite (suite)

Démarrer le rappel	•
Assistance au stationnement	•
Assistance au changement de voie	•
Assistance automatique d'entrée/sortie de rampe	•
Sections d'autoroute	• Section à grande vitesse

## Éclairage extérieur

Source de lumière de croisement	•LED
Source lumineuse de feux de route	•LED
Feux de jour à LED	•
Feux de route et de croisement adaptatifs	•
Phares automatiques	•
Phares réglables en hauteur	•
Délai d'extinction des phares	•
Langage de la lumière de la scène	•

## Rétroviseurs extérieurs

Fonction rétroviseur extérieur	• Réglage électrique; • pliage électrique; • mémoire du rétroviseur; • chauffage du rétroviseur; • renversement automatique; • pliage automatique de la voiture de verrouillage
--------------------------------	---

## Apparence/antivol

Matériau de la jante	• Alliage d'aluminium
Coffre électrique	•
Système de verrouillage centralisé dans la voiture	•
Type de clé	• Clé Bluetooth; • Clé NFC/RFID
Système de démarrage sans clé	•
Fonction d'entrée sans clé	• Position de conducteur
Mémoire de position du coffre électrique	•

## Apparence/antivol (suite)

<b>Galerie de toit</b>	<ul style="list-style-type: none"><li>•</li></ul>
<b>Fonction de démarrage à distance</b>	<ul style="list-style-type: none"><li>•</li></ul>
<b>Préchauffage de la batterie</b>	<ul style="list-style-type: none"><li>•</li></ul>
<b>Conception de porte sans cadre</b>	<ul style="list-style-type: none"><li>•</li></ul>
<b>Poignée de porte électrique cachée</b>	<ul style="list-style-type: none"><li>•</li></ul>
<b>Décharge vers l'extérieur</b>	<ul style="list-style-type: none"><li>•</li></ul>

## Puits de lumière/Verre

<b>Type de toit ouvrant</b>	<ul style="list-style-type: none"><li>• Ne pas ouvrir le toit ouvrant panoramique</li></ul>
<b>Vitres électriques avant/arrière</b>	<ul style="list-style-type: none"><li>• Avant/arrière •</li></ul>
<b>Fonction de levage de vitre à une touche</b>	<ul style="list-style-type: none"><li>• Véhicule complet</li></ul>
<b>Fonction anti-pincement de fenêtre</b>	<ul style="list-style-type: none"><li>•</li></ul>
<b>Miroir de maquillage pour voiture</b>	<ul style="list-style-type: none"><li>• Lumière de conduite principale; • Lumière de copilote</li></ul>
<b>Essuie-glace arrière</b>	<ul style="list-style-type: none"><li>•</li></ul>
<b>Fonction d'essuie-glace avec capteur de pluie</b>	<ul style="list-style-type: none"><li>• Induction des précipitations</li></ul>
<b>Vitre de confidentialité arrière</b>	<ul style="list-style-type: none"><li>•</li></ul>
<b>Fenêtre latérale en verre multicouche insonorisé</b>	<ul style="list-style-type: none"><li>• Première rangée</li></ul>

## Couleur intérieure et extérieure

<b>Couleur extérieure</b>	Silver Star River #C7CCD0 Screen de cendre #787878 Blanc photoélectrique #F0F0F0 Noir métallique #000000 Frêne de pin #787878 Ri de riz #E0D8D3
<b>Couleur intérieure</b>	Cendre de lumière flottante #727A7D Grès brun #DFBDB4

## Volant/rétroviseur intérieur

<b>Matériau du volant</b>	<ul style="list-style-type: none"><li>• CEAU véritable</li></ul>
<b>Réglage de la position du volant</b>	<ul style="list-style-type: none"><li>• Ajustement manuel de haut en bas</li></ul>
<b>Volant multifonction</b>	<ul style="list-style-type: none"><li>•</li></ul>

## Volant/rétroviseur intérieur (suite)

<b>Volant chauffant</b>	<ul style="list-style-type: none"><li>•</li></ul>
<b>Mémoire du volant</b>	-
<b>Écran d'affichage de l'ordinateur de bord</b>	<ul style="list-style-type: none"><li>• Couleur</li></ul>
<b>Tableau de bord LCD complet</b>	<ul style="list-style-type: none"><li>•</li></ul>
<b>Taille de l'instrument LCD</b>	<ul style="list-style-type: none"><li>• 10.25 pouces</li></ul>
<b>Fonction rétroviseur intérieur</b>	<ul style="list-style-type: none"><li>• Antiéblouissement automatique</li></ul>
<b>Changement de vitesse</b>	<ul style="list-style-type: none"><li>• Changement de vitesse électronique</li></ul>
<b>AR-HUD Affichage tête haute en réalité augmentée</b>	<ul style="list-style-type: none"><li>•</li></ul>

## Configuration intelligente

<b>Services de voiture connectée</b>	<ul style="list-style-type: none"><li>•</li></ul>
<b>Mises à jour OTA</b>	<ul style="list-style-type: none"><li>•</li></ul>
<b>Réseau 4G/5G</b>	<ul style="list-style-type: none"><li>•4G</li></ul>
<b>Fonction à distance de l'application mobile</b>	<ul style="list-style-type: none"><li>• Contrôle des portes; • Démarrage du véhicule; • Gestion de la recharge; • Contrôle de l'état du véhicule/diagnostic; • Localisation du véhicule / recherche du véhicule; • Services propriétaire (bornes de recharge, stations-service, parkings, etc.); • Rendez-vous d'entretien/réparation</li></ul>
<b>KTV en voiture</b>	<ul style="list-style-type: none"><li>•</li></ul>

## Contrôle de la conduite

<b>Commutateur de mode de conduite</b>	<ul style="list-style-type: none"><li>• Sport; • Standard/Confort; • Personnalisation/Personnalisation</li></ul>
<b>Stationnement automatique</b>	<ul style="list-style-type: none"><li>•</li></ul>
<b>Descente en pente raide</b>	<ul style="list-style-type: none"><li>•</li></ul>
<b>Aide au démarrage en côte</b>	<ul style="list-style-type: none"><li>•</li></ul>
<b>Système de récupération d'énergie</b>	<ul style="list-style-type: none"><li>•</li></ul>
<b>Fonction de suspension variable</b>	<ul style="list-style-type: none"><li>• Réglage de l'amortissement de suspension</li></ul>

## Matériel de conduite

## Matériel de conduite (suite)

<b>Radars de stationnement avant/arrière</b>	• Avant/arrière •
<b>Système de caméras d'aide à la conduite</b>	• Image panoramique à 360 degrés; • Image de la zone aveugle sur le côté de la voiture
<b>Caméra de perception frontale</b>	• Double yeux
<b>Nombre de caméras</b>	• 11
<b>Nombre de radars à ultrasons</b>	• 12
<b>Châssis transparent/imagerie à 540 degrés</b>	•
<b>Quantité de radar à ondes millimétriques</b>	• 3
<b>Puce de conduite assistée</b>	• Qualcomm Dragon 8650
<b>Marque LiDAR</b>	• HESAI Technologies
<b>Modèle LiDAR</b>	• AT128
<b>Nombre de LiDAR</b>	• 1
<b>Numéro de ligne du radar laser</b>	• 128 lignes
<b>Nombre de caméras dans la voiture</b>	• 1
<b>Pixels de la caméra de perception frontale</b>	• USD 1,176,471
<b>Pixels de caméra de sensibilisation à l'environnement</b>	• USD 441,176
<b>Pixels de la caméra de vision panoramique</b>	• USD 441,176

## Recharge en voiture

<b>Port multimédia/de chargement</b>	• USB; • Type-C
<b>Nombre de ports USB/Type-C</b>	• 2 avant/2 arrière
<b>Fonction de chargement sans fil pour téléphone portable</b>	• Première rangée
<b>Prise de courant 12 V dans le coffre à bagages</b>	•
<b>Puissance de charge maximale USB/Type-C</b>	• 60W

## Recharge en voiture (suite)

<b>Puissance de charge sans fil pour téléphone portable</b>	•50W
---	------

---

"●" = Équipement de série

"-" = Non disponible

"○" = Équipement en option.

Remarque : Il s'agit de véhicules du marché chinois. La couverture de garantie n'est pas disponible en dehors de la Chine.