

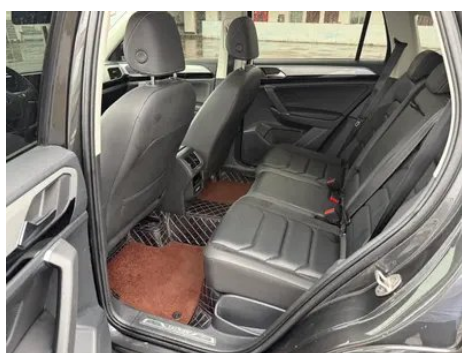
# Informe de Detalles del Vehículo

Volkswagen Tayron 2020 330TSI Edición de enlace inteligente de lujo

## Información Básica

Marca	Volkswagen
Kilometraje	84,800 km
Color	Negro
Primera matriculación	2020-08-01
Número de transferencias	1

## Imágenes del Vehículo





## Condición del Vehículo

1. Estribo derecho, Deformación del lado interior. 2. Rieles y estructura del asiento del conductor, Señales de desmontaje. 3. Rieles y estructura del asiento del pasajero delantero, Señales de desmontaje.

## Información de Configuración

### Información del modelo

<b>Nombre del modelo</b>	Volkswagen Tayron 2020 330TSI Versión inteligente de lujo con tracción en dos ruedas
<b>Fecha de lanzamiento</b>	2020.05

### Parámetros básicos

<b>Categoría del vehículo</b>	SUV mediano
<b>Tipo de energía</b>	Gasolina

## Parámetros básicos (continuación)

<b>Potencia máxima (kW)</b>	137
<b>Par máximo (N·m)</b>	320
<b>Transmisión</b>	Doble embrague húmedo de 7 velocidades
<b>Tipo de carrocería</b>	SUV
<b>Motor</b>	2.0T 186 caballos de fuerza L4
<b>Dimensiones (LxAxA) (mm)</b>	4589*1860*1660
<b>Aceleración 0-100 km/h (s)</b>	8.7
<b>Velocidad máxima (km/h)</b>	200
<b>Peso en vacío (kg)</b>	1645
<b>Peso máximo autorizado (kg)</b>	-
<b>Consumo combinado NEDC (L/100 km)</b>	6.8

## motor

<b>Modelo de motor</b>	EA888-DPL
<b>Cilindrada (mL)</b>	1984
<b>Cilindrada (L)</b>	2.0
<b>Tipo de admisión</b>	Turbo
<b>Configuración de cilindros</b>	L
<b>Número de cilindros</b>	4
<b>Válvulas por cilindro</b>	4
<b>Distribución</b>	DOHC
<b>Potencia máxima (CV)</b>	186
<b>Régimen de potencia máxima (rpm)</b>	4100-6000
<b>Régimen de par máximo (rpm)</b>	1500-4000
<b>Potencia neta máxima (kW)</b>	137
<b>Octanaje</b>	95.
<b>Sistema de alimentación</b>	Inyección mixta
<b>Material de culata</b>	Aleación de aluminio
<b>Material de bloque motor</b>	Hierro fundido

## Pantalla/Sistema

## Pantalla/Sistema (continuación)

<b>Pantalla a color de control central</b>	• Pantalla LCD táctil
<b>Tamaño de la pantalla de infoentretenimiento</b>	• 8 pulgadas; ○ 9,2 pulgadas
<b>Bluetooth/Teléfono integrado</b>	•
<b>Integración/Duplicación de smartphone</b>	○ Admite CarPlay; • Admite CarLife; • Interconexión/mapeo original
<b>Sistema de control de reconocimiento de voz</b>	• Sistema multimedia; ○ Navegación; • Teléfono; ○ Aire acondicionado

## Cuerpo

<b>Longitud (mm)</b>	4589
<b>Anchura (mm)</b>	1860
<b>Altura (mm)</b>	1660
<b>Distancia entre ejes (mm)</b>	2731
<b>Vía delantera (mm)</b>	1576
<b>Vía trasera (mm)</b>	1566
<b>Tipo de apertura de puertas</b>	Puerta batiente
<b>Número de puertas</b>	5
<b>Número de plazas</b>	5
<b>Capacidad del depósito (L)</b>	60
<b>Volumen del tronco (L)</b>	506-1590
<b>Coefficiente aerodinámico (Cx)</b>	-
<b>Ángulo de ataque (°)</b>	21
<b>Ángulo de salida (°)</b>	19

## Caja de cambios

<b>Abreviatura</b>	Doble embrague húmedo de 7 velocidades
<b>Número de marchas</b>	7
<b>Tipo de transmisión</b>	Transmisión de doble embrague húmedo (DCT)

## Dirección del chasis

<b>Tipo de tracción</b>	Motor delantero, tracción delantera (FF)
-------------------------	--

## Dirección del chasis (continuación)

<b>Tipo de suspensión delantera</b>	Suspensión independiente MacPherson
<b>Tipo de suspensión trasera</b>	Suspensión independiente multibrazo
<b>Tipo de dirección asistida</b>	Asistencia eléctrica
<b>Estructura corporal</b>	Tipo de carga

## Configuración del asiento

<b>Material de los asientos</b>	• Mezcla de cuero/Alcántara
<b>Ajuste del asiento principal</b>	• Ajuste delantero y trasero; • Ajuste del respaldo; • Ajuste de altura (4 a); • Soporte lumbar (4 a)
<b>Método de ajuste del coasiento</b>	• Ajuste delantero y trasero; • Ajuste del respaldo; • Ajuste de altura (4 a); • Soporte lumbar (4 a)
<b>Ajuste eléctrico del asiento del conductor y del pasajero.</b>	Principal •/Vice •
<b>Funciones del asiento delantero</b>	<input type="radio"/> Calentar
<b>Botones ajustables en la parte trasera del asiento del pasajero delantero</b>	-
<b>Ajuste del asiento de la segunda fila</b>	• Ajuste delantero y trasero; • Ajuste del respaldo
<b>Asiento trasero plegable</b>	• Proporción hacia abajo
<b>Apoyabrazos central delantero/trasero</b>	Antes •/después •
<b>Portavasos trasero</b>	•

## Seguridad activa

<b>Sistema antibloqueo de frenos (ABS)</b>	•
<b>Distribución electrónica de frenado (EBD/CBC)</b>	•
<b>Sistema de asistencia a la frenada (EBA/BAS/BA)</b>	•
<b>Sistema de control de tracción (ASR/TCS/TRC)</b>	•
<b>Control electrónico de estabilidad (ESC/ESP/DSC)</b>	•

## Seguridad activa (continuación)

<b>Sistema de monitorización de presión de neumáticos (TPMS)</b>	• Alarma de presión de neumáticos
<b>Recordatorio de cinturón de seguridad</b>	• Coche completo
<b>Anclajes ISOFIX para sillas infantiles</b>	•
<b>Sistema de aviso de cambio involuntario de carril (LDWS)</b>	-
<b>Frenado autónomo de emergencia (AEB)</b>	•
<b>Detector de fatiga del conductor</b>	-

## Aire acondicionado/refrigerador

<b>Método de control de temperatura del aire acondicionado</b>	• Aire acondicionado automático
<b>Climatización independiente trasera</b>	•
<b>Ventilaciones de aire del asiento trasero</b>	•
<b>Control de zona de temperatura</b>	•
<b>Purificador de aire para coche</b>	○
<b>Filtro PM2.5 para el habitáculo</b>	○

## Seguridad pasiva

<b>Bolsa de aire del conductor y del pasajero</b>	Principal •/Vice •
<b>Airbags laterales delanteros y traseros</b>	Antes •/después-
<b>Airbags de cabeza delanteros y traseros (airbags de cortina)</b>	Antes •/después •
<b>Airbag de rodilla</b>	• Airbag de rodilla del conductor principal

## Freno de rueda

<b>Tipo de frenos delanteros</b>	Tipo de disco de ventilación
<b>Tipo de frenos traseros</b>	Tipo de disco

## Freno de rueda (continuación)

<b>Tipo de freno de estacionamiento</b>	Estacionado electrónico
<b>Tamaño de neumáticos delanteros</b>	235/55 R18
<b>Tamaño de neumáticos traseros</b>	235/55 R18
<b>Tamaño de la rueda de repuesto</b>	No tamaño completo

## Audio/Iluminación interior

<b>Número de hablantes</b>	• 6 altavoces
<b>Iluminación ambiental interior</b>	• Monocromo

## Funciones de conducción

<b>Pantalla de información de tráfico de navegación</b>	○
<b>Asistente de carril</b>	-
<b>Sistema de asistencia para mantenerse en el carril</b>	-
<b>Sistema de control de crucero</b>	• Control de crucero
<b>Sistema de navegación por satélite</b>	○
<b>Asistencia de estacionamiento</b>	-

## Iluminación exterior

<b>Fuente de luz de cruce</b>	•LED
<b>Fuente de luz de carretera</b>	•LED
<b>Luces diurnas LED</b>	•
<b>Luces altas y bajas adaptativas</b>	-
<b>Faros automáticos</b>	•
<b>luces antiniebla delanteras</b>	•LED
<b>Faros delanteros regulables en altura</b>	•
<b>Retardo de apagado de los faros</b>	•
<b>Lámpara de señal de giro</b>	•

## Espejos exteriores

## Espejos exteriores (continuación)

<b>Función del espejo exterior</b>	<ul style="list-style-type: none"><li>• Ajuste eléctrico; • Plegable eléctrico; • Calefacción del espejo retrovisor; • Flip automático al dar marcha atrás; • Plegable automático del coche bloqueado</li></ul>
------------------------------------	---

## Apariencia/antirrobo

<b>Material de la llanta</b>	<ul style="list-style-type: none"><li>• Aleación de aluminio</li></ul>
<b>Baúl eléctrico</b>	-
<b>inmovilizador electrónico del motor</b>	<ul style="list-style-type: none"><li>•</li></ul>
<b>Sistema de cierre centralizado en el coche</b>	<ul style="list-style-type: none"><li>•</li></ul>
<b>Tipo de clave</b>	<ul style="list-style-type: none"><li>• Llave de control remoto</li></ul>
<b>Sistema de arranque sin llave</b>	<ul style="list-style-type: none"><li>•</li></ul>
<b>Función de entrada sin llave</b>	<ul style="list-style-type: none"><li>• Primera fila</li></ul>
<b>Baca de techo</b>	<ul style="list-style-type: none"><li>•</li></ul>

## Tragaluz/Vidrio

<b>Tipo de techo solar</b>	<ul style="list-style-type: none"><li>• Se puede abrir el techo corredizo panorámico</li></ul>
<b>Elevalunas eléctricos delanteros y traseros</b>	Antes •/después •
<b>Función de elevación de ventana con un solo toque</b>	<ul style="list-style-type: none"><li>• Coche completo</li></ul>
<b>Función anti-pinzamiento de ventana</b>	<ul style="list-style-type: none"><li>•</li></ul>
<b>Espejo de maquillaje para coche</b>	<ul style="list-style-type: none"><li>• Iluminación del conductor principal; • Iluminación del copiloto</li></ul>
<b>Limpiaparabrisas trasero</b>	<ul style="list-style-type: none"><li>•</li></ul>
<b>Función de limpiaparabrisas con sensor de lluvia</b>	<ul style="list-style-type: none"><li>• Tipo de inducción de lluvia</li></ul>
<b>Boquilla de agua caliente</b>	○

## Color interior y exterior

<b>Color exterior</b>	Mars Brown: #4B4542; Manganese Black: #010101; Polar White: #FFFFFF; Star Yaojin: # B4A08C; Caribbean Blue: #0000F0
<b>Color interior</b>	Negro: # 252B2A; Negro/Marrón: #252B2A/#925140

## Volante/espejo interior

## Volante/espejo interior (continuación)

<b>Material del volante</b>	• Cuero genuino
<b>Ajuste de la posición del volante</b>	• Ajuste manual hacia arriba y hacia abajo
<b>Volante multifunción</b>	•
<b>Volante calefactado</b>	○
<b>Memoria del volante</b>	-
<b>Pantalla de visualización de la computadora de viaje</b>	• Color
<b>Panel de instrumentos LCD completo</b>	○
<b>Tamaño del instrumento LCD</b>	○ 10.3 pulgadas
<b>Función del espejo retrovisor interior</b>	• Antideslumbrante automático

## Configuración inteligente

<b>Servicios de coche conectado</b>	•
<b>Actualizaciones OTA</b>	-

## Control de conducción

<b>Interruptor de modo de conducción</b>	• Deportes; • Económico; • Estándar/Comodidad
<b>Estacionamiento automático</b>	•
<b>Asistencia de arranque en pendiente</b>	•
<b>Tecnología de arranque y parada del motor</b>	•

## Hardware de conducción

<b>Radar de estacionamiento delantero/trasero</b>	Antes-/después •
<b>Sistema de cámaras de asistencia a la conducción</b>	○ Imagen de marcha atrás

## Carga en el coche

<b>Puerto multimedia/de carga</b>	• USB; ○ Type-C
<b>Número de puertos USB/ Tipo-C</b>	• 2 delanteros/2 traseros; ○ 3 delanteros/2 traseros
<b>Toma de corriente de 12 V del maletero</b>	•

## Paquete opcional

## Paquete opcional (continuación)

### Paquete opcional

Paquete de tecnología digital (USD 0.15; incluye: medidor digital LCD completo de pantalla Active Info, sistema de información y entretenimiento de navegación inteligente para automóvil CNS3.0: pantalla táctil a color de 9,2 pulgadas, sistema de imagen de vista trasera de estacionamiento RVC, sistema de purificación de aire Clean Air 3.0, Internet de vehículos-Smart Control de automóviles, navegación inteligente, voz inteligente, entretenimiento inteligente); paquete de invierno cálido (USD 0.15; incluye: calefacción del asiento delantero, calefacción del volante, calefacción de la boquilla de limpieza de la ventana delantera)

---

"●" = Equipamiento de serie

"\_" = No disponible

"○" = Equipamiento opcional.

Nota: Estos son vehículos del mercado chino. La cobertura de garantía no está disponible fuera de China.