

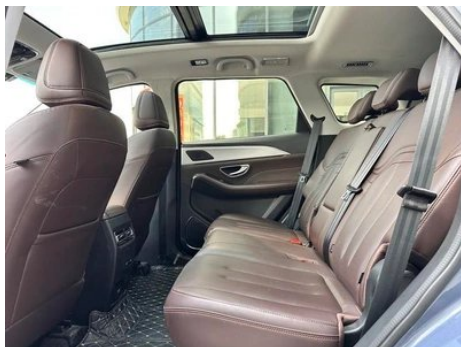
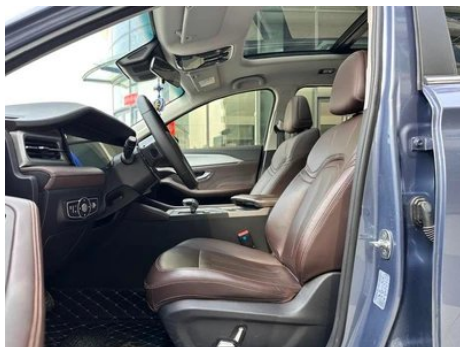
Rapport de Détail du Véhicule

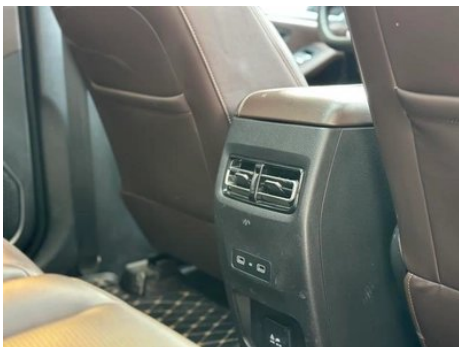
Jetour X90 Plus 2023 1.6TD DCT Manoir

Informations de Base

Marque	Jetour
Kilométrage	40,000 km
Couleur	Bleu
Première immatriculation	2023-01-01
Nombre de transferts	0

Images du Véhicule







État du Véhicule

1. Éléments de carrosserie métalliques d'origine avec peinture d'usine.

Informations de Configuration

Informations sur le modèle

Nom du modèle	Jetour X90 Plus 2023 1.6TD DCT Manoir 5 Siège
Date de lancement	2022.11

Paramètres de base

Catégorie du véhicule	SUV moyen
Type d'énergie	Essence
Puissance maximale (kW)	145
Couple maximal (N·m)	290
Transmission	Double embrayage à 7 blocs d'humidité
Type de carrosserie	SUV
Moteur	1.6T 197 chevaux L4
Dimensions (L×I×H) (mm)	4858*1925*1780
Accélération 0-100 km/h (s)	-
Vitesse maximale (km/h)	-
Poids à vide (kg)	-
Poids total autorisé en charge (kg)	-
Politique de garantie premier propriétaire	Garantie à vie/non opérationnelle (la clause d'exemption de responsabilité est soumise au fonctionnaire)

moteur

Référence moteur	SQRF4J16
Cylindrée (mL)	1598
Cylindrée (L)	1.6
Type d'admission	Turbo

moteur (suite)

Configuration des cylindres	L
Nombre de cylindres	4
Soupapes par cylindre	4
Distribution	DOHC
Puissance maximale (ch)	197
Régime de puissance maxi (tr/min)	5500
Régime de couple maxi (tr/min)	2000-4000
Puissance nette maximale (kW)	140
Indice d'octane	Numéro 92
Système d'alimentation	Pulvérisation directe
Matériau de culasse	Alliage d'aluminium
Matériau de bloc-moteur	Alliage d'aluminium
Disposition du moteur	Horizontal
Technologies spécifiques aux moteurs	DVVT

Écran/Système

Écran couleur de contrôle central	• Écran LCD tactile
Taille de l'écran d'infodivertissement	• 12.3 pouces
Bluetooth/Téléphone embarqué	•
Intégration/Mise en miroir de smartphone	• Prise en charge de Baidu CarLife
Système de contrôle de reconnaissance vocale	• Système multimédia; • Navigation; • Téléphone; • Climatisation; • Toit ouvrant

Corps

Longueur (mm)	4858
Largeur (mm)	1925
Hauteur (mm)	1780
Empattement (mm)	2850
Voie avant (mm)	1610
Voie arrière (mm)	1615

Corps (suite)

Type d'ouverture des portes	Porte battante
Nombre de portes	5
Nombre de places	5
Capacité du réservoir (L)	57
Volume du coffre (L)	-
Coefficient de traînée (Cx)	-
Angle d'attaque (°)	20
Angle de fuite (°)	19

Boîte de vitesse

Abréviation	Double embrayage à 7 blocs d'humidité
Nombre de rapports	7
Type de transmission	Transmission à double embrayage humide (DCT)

Direction du châssis

Type de transmission	Moteur avant, traction avant (FF)
Type de suspension avant	Suspension indépendante MacPherson
Type de suspension arrière	Suspension indépendante multi-bras
Type de direction assistée	Aide électrique
Structure du corps	Chargé

Configuration des sièges

Matériau des sièges	• Imitation de peau
Réglage du siège principal	• Réglage avant et arrière; • Réglage dossier; • Réglage haut et bas (2 direction)
Méthode de réglage du siège arrière	• Ajustement avant et arrière; • Réglage du dossier
Réglage électrique du siège conducteur et du siège passager	Principal •/Vice-
Fonctions des sièges avant	• Chauffage; • Ventilation (position de conducteur seulement)
Boutons de réglage arrière du siège passager avant	-
Réglage du siège de la deuxième rangée	• Réglage du dossier

Configuration des sièges (suite)

Banquette arrière rabattable	• La proportion est abaissée
Accoudoir central avant/arrière	• Avant/arrière •
Porte-gobelet arrière	•

Sécurité active

Système antiblocage des roues (ABS)	•
Répartiteur électronique de freinage (EBD/CBC)	•
Système d'assistance au freinage (EBA/BAS/BA)	•
Système antipatinage (ASR/TCS/TRC)	•
Contrôle électronique de stabilité (ESC/ESP/DSC)	•
Système de surveillance de la pression des pneus (TPMS)	• Affichage de la pression des pneus
Avertisseur de ceinture de sécurité	• Position de conducteur principal
Fixations ISOFIX pour siège enfant	•
Système d'avertissement de franchissement de ligne (LDWS)	•
Système de freinage d'urgence autonome (AEB)	•
Détection de fatigue du conducteur	-
Alerte de collision frontale (FCW)	•

Climatisation/réfrigérateur

Méthode de contrôle de la température de la climatisation	• Climatisation manuelle
Climatisation indépendante arrière	•
Bouches d'aération des sièges arrière	•
Contrôle de zone de température	-

Climatisation/réfrigérateur (suite)

Purificateur d'air pour voiture	•
Filtre PM2.5 d'habitacle	•

Sécurité passive

Airbag conducteur/passager	Principal •/Vice •
Airbags latéraux avant/arrière	Avant •/arrière-
Airbags de tête avant/arrière (airbags rideaux)	• Avant/arrière •

Frein de roue

Type de freins avant	Ventilation à disque
Type de freins arrière	Type de disque
Type de frein de stationnement	Voiture de stationnement électronique
Dimensions des pneus avant	255/45 R20
Dimensions des pneus arrière	255/45 R20
Dimensions de la roue de secours	Non pleine taille

Audio/Éclairage intérieur

Nombre de locuteurs	• 6 haut-parleurs
Éclairage d'ambiance intérieur	• Monochrome

Fonctions de conduite

Affichage des informations de trafic de navigation	•
Assistance de voie	•
Système d'assistance au maintien de la voie	•
Système de régulateur de vitesse	• Croisière adaptative à pleine vitesse
Système de navigation par satellite	•
Niveau d'assistance à la conduite	•L2
Centrage de voie	•

Fonctions de conduite (suite)

Reconnaissance des panneaux de signalisation routière	•
Assistance au stationnement	-

Éclairage extérieur

Source de lumière de croisement	•LED
Source lumineuse de feux de route	•LED
Feux de jour à LED	•
Feux de route et de croisement adaptatifs	•
Phares automatiques	•
Phares réglables en hauteur	•
Délai d'extinction des phares	-

Rétroviseurs extérieurs

Fonction rétroviseur extérieur	• Réglage électrique; • pliage électrique; • chauffage du rétroviseur; • pliage automatique de la voiture de verrouillage
---------------------------------------	---

Apparence/antivol

Matériau de la jante	• Alliage d'aluminium
Coffre électrique	•
Antidémarrage électronique du moteur	•
Système de verrouillage centralisé dans la voiture	•
Type de clé	• Clé de télécommande
Système de démarrage sans clé	•
Fonction d'entrée sans clé	• Position de conducteur
Mémoire de position du coffre électrique	•
Galerie de toit	•
Fonction de démarrage à distance	•

Puits de lumière/Verre

Puits de lumière/Verre (suite)

Type de toit ouvrant	<ul style="list-style-type: none">• Peut ouvrir la lucarne panoramique
Vitres électriques avant/arrière	<ul style="list-style-type: none">• Avant/arrière •
Fonction de levage de vitre à une touche	<ul style="list-style-type: none">• Véhicule complet
Fonction anti-pincement de fenêtre	<ul style="list-style-type: none">•
Miroir de maquillage pour voiture	<ul style="list-style-type: none">• Position de conduite principale; • copilote
Essuie-glace arrière	<ul style="list-style-type: none">•
Fonction d'essuie-glace avec capteur de pluie	<ul style="list-style-type: none">• Induction des précipitations

Couleur intérieure et extérieure

Couleur extérieure	Glacier blanc #F0F0F0 Gris fantôme #606876 Dragon cristal violet #421B50 Bleu de la mer profonde #0B3080 Ciel gris #737C85 Ciel étoilé noir #000000
Couleur intérieure	Noir Marron #000000 #502819 Noir #000000

Volant/rétroviseur intérieur

Matériau du volant	<ul style="list-style-type: none">• Cortex
Réglage de la position du volant	<ul style="list-style-type: none">• Ajustement manuel de haut en bas
Volant multifonction	<ul style="list-style-type: none">•
Volant chauffant	-
Mémoire du volant	-
Écran d'affichage de l'ordinateur de bord	<ul style="list-style-type: none">• Couleur
Tableau de bord LCD complet	<ul style="list-style-type: none">•
Taille de l'instrument LCD	<ul style="list-style-type: none">• 12.3 pouces
Fonction rétroviseur intérieur	<ul style="list-style-type: none">• Anti-éblouissement manuel
Changement de vitesse	<ul style="list-style-type: none">• Changement de vitesse électronique

Configuration intelligente

Services de voiture connectée	<ul style="list-style-type: none">•
Mises à jour OTA	-

Configuration intelligente (suite)

Réseau 4G/5G	•4G
Fonction à distance de l'application mobile	• Démarrage du véhicule; • Contrôle de l'état du véhicule/ diagnostic; • Localisation du véhicule / recherche du véhicule
points d'accès Wi-Fi	•

Contrôle de la conduite

Commutateur de mode de conduite	• Sport; • Standard/Confortable
Stationnement automatique	•
Descente en pente raide	•
Aide au démarrage en côte	•

Matériel de conduite

Radar de stationnement avant/arrière	• Avant/arrière •
Système de caméras d'aide à la conduite	• Image panoramique à 360 degrés

Recharge en voiture

Port multimédia/de chargement	•USB
Nombre de ports USB/ Type-C	• 2 avant/2 arrière
Fonction de chargement sans fil pour téléphone portable	• Première rangée
Alimentation 220V/230V	•
Prise de courant 12 V dans le coffre à bagages	•

"●" = Équipement de série

"-" = Non disponible

"○" = Équipement en option.

Remarque : Il s'agit de véhicules du marché chinois. La couverture de garantie n'est pas disponible en dehors de la Chine.