

# Отчет о Деталях Автомобиля

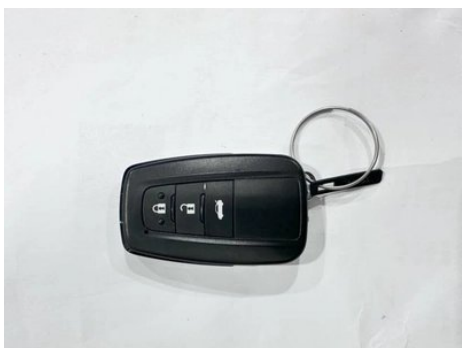
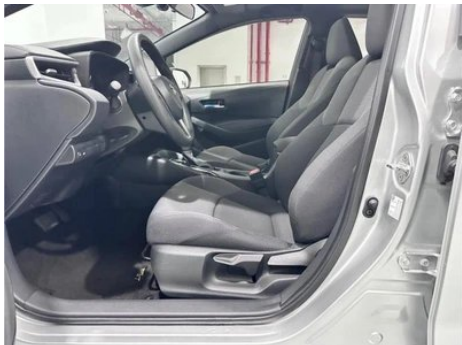
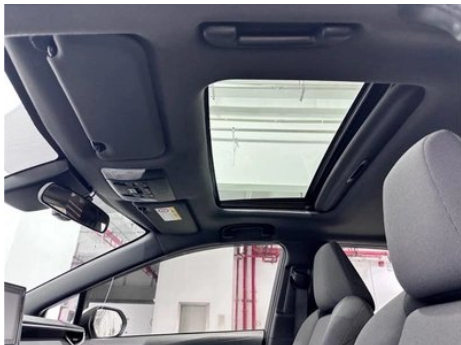
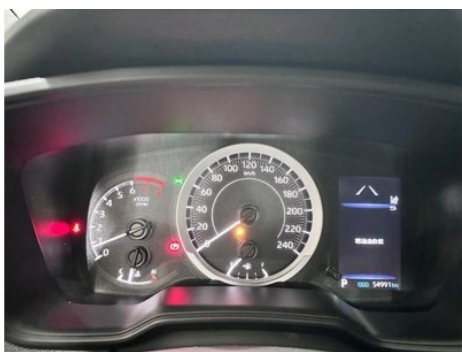
Toyota Levin 2021 185T CVT Роскошная версия

## Основная Информация

Марка	Toyota
Пробег	55,000 km
Цвет	Серебристо-серый
Первая регистрация	2020-11-01
Количество передач	1

## Изображения Автомобиля





## Состояние Автомобиля

1. Оригинальные металлические кузовные элементы с заводской окраской.

## Информация о Конфигурации

### Информация о модели

## Информация о модели (продолжение)

Наименование модели	Raying 2021 185T CVT Deluxe Edition
Дата выпуска	2020.06

### Основные параметры

Класс автомобиля	Компактный автомобиль
Тип энергии	Бензин
Максимальная мощность (кВт)	85
Максимальный крутящий момент (Н·м)	185
Трансмиссия	Бесступенчатая трансмиссия (имитация 10 передач)
Тип кузова	Седан
Двигатель	1.2T 116 л.с. L4
Габариты (Д×Ш×В) (мм)	4640*1780*1455
Разгон 0-100 км/ч (с)	-
Максимальная скорость (км/ч)	-
Снаряженная масса (кг)	1360
Полная масса (кг)	-
Расход топлива по циклу NEDC (л/100км)	5.6
Измеренный разгон 0-100 км/ч (с)	10.66
Тормозной путь со 100 км/ч (м)	38.52
Реальный расход топлива (л/100км)	7.1

### двигатель

Модель двигателя	9NR
Рабочий объем (мл)	1197
Рабочий объем (л)	1.2
Тип впуска	Турбонаддув
Компоновка цилиндров	L
Количество цилиндров	4
Клапанов на цилиндр	4
Степень сжатия	10

## двигатель (продолжение)

<b>Газораспределительный механизм</b>	DOHC
<b>Диаметр цилиндра (мм)</b>	71.5
<b>Ход поршня (мм)</b>	74.5
<b>Максимальная мощность (л.с.)</b>	116
<b>Обороты максимальной мощности (об/мин)</b>	5200-5600
<b>Обороты максимального крутящего момента (об/мин)</b>	1500-4000
<b>Максимальная полезная мощность (кВт)</b>	85
<b>Октановое число</b>	№ 92.
<b>Система подачи топлива</b>	Прямой впрыск
<b>Материал головки блока цилиндров</b>	Алюминиевый сплав
<b>Материал блока цилиндров</b>	Алюминиевый сплав
<b>Компоновка двигателя</b>	Горизонтальное
<b>Технологии, специфичные для двигателей</b>	VVT-iW

## Экран/Система

<b>Центральный экран управления цветной</b>	<ul style="list-style-type: none"><li>• Сенсорный ЖК-экран</li></ul>
<b>Размер экрана информационно-развлекательной системы</b>	<ul style="list-style-type: none"><li>• 9 дюймов</li></ul>
<b>Bluetooth/ Автомобильный телефон</b>	<ul style="list-style-type: none"><li>•</li></ul>
<b>Система управления с распознаванием голоса</b>	<ul style="list-style-type: none"><li>• Мультимедийная система;</li><li>• Навигация;</li><li>• Телефон;</li><li>• Крыша с откидным окном</li></ul>

## Тело

<b>Длина (мм)</b>	4640
<b>Ширина (мм)</b>	1780
<b>Высота (мм)</b>	1455
<b>Колесная база (мм)</b>	2700
<b>Передняя колея (мм)</b>	1527

## Тело (продолжение)

<b>Задняя колея (мм)</b>	1526
<b>Тип открывания дверей</b>	Открытая дверь
<b>Количество дверей</b>	4
<b>Количество мест</b>	5
<b>Объем топливного бака (л)</b>	50
<b>Объем багажника (л)</b>	471
<b>Коэффициент аэродинамического сопротивления (Cd)</b>	-
<b>Угол въезда (°)</b>	12
<b>Угол съезда (°)</b>	10

## Коробка передач

<b>Аббревиатура</b>	Бесступенчатая трансмиссия (имитация 10 передач)
<b>Количество передач</b>	10
<b>Тип трансмиссии</b>	Бесступенчатая трансмиссия (CVT)

## Рулевое управление шасси

<b>Тип привода</b>	Переднемоторный, переднеприводный (FF)
<b>Тип передней подвески</b>	Независимая подвеска McPherson
<b>Тип задней подвески</b>	Е-тип многорычковой независимой подвески
<b>Тип усилителя руля</b>	Электрический усилитель
<b>Строение тела</b>	Несущая

## Конфигурация сидений

<b>Материал сидений</b>	• Ткань; ○ имитация кожи
<b>Регулировка основного сиденья</b>	• Регулировка вперед и назад; • регулировка спинки; • регулировка высоты (2)
<b>Метод регулировки совместного сиденья</b>	• Регулировка вперед и назад; • регулировка спинки
<b>Электрорегулировка сиденья водителя и пассажира</b>	-
<b>Кнопки регулировки заднего сиденья переднего пассажира</b>	-

## Конфигурация сидений (продолжение)

<b>Заднее сиденье складное</b>	• Пропорциональное опускание
<b>Передний/задний центральный подлокотник</b>	До •/после-
<b>Задний подстаканник</b>	-

## Активная безопасность

<b>Антиблокировочная система (ABS)</b>	•
<b>Электронное распределение тормозных усилий (EBD/CBC)</b>	•
<b>Система экстренного торможения (EBA/BAS/BA)</b>	•
<b>Система контроля тяги (ASR/TCS/TRC)</b>	•
<b>Система курсовой устойчивости (ESC/ESP/DSC)</b>	•
<b>Система контроля давления в шинах (TPMS)</b>	• Отображение давления в шинах
<b>Система напоминания о ремне безопасности</b>	• Вся машина
<b>Крепления ISOFIX для детских кресел</b>	•
<b>Система предупреждения о съезде с полосы (LDWS)</b>	•
<b>Система автономного экстренного торможения (AEB)</b>	•
<b>Система обнаружения усталости водителя</b>	-
<b>Система экстренного вызова (eCall)</b>	•

## Кондиционер/холодильник

<b>Метод регулирования температуры в системе кондиционирования воздуха</b>	• Ручной кондиционер
--	----------------------

## Кондиционер/холодильник (продолжение)

Независимая система климат-контроля для задних пассажиров	-
Вентиляционные отверстия на задних сиденьях	•
Контроль температурной зоны	-
Автомобильный очиститель воздуха	-
Салонный фильтр PM2.5	•

## Пассивная безопасность

Подушка безопасности водителя/пассажира	Мастер •/Заместитель •
Передние/задние боковые подушки безопасности	До •/после-
Подушки безопасности для защиты головы спереди/сзади (шторки безопасности)	До •/после •
Подушка безопасности для колена	• Главная подушка безопасности
Подушка безопасности пассажирского сиденья	•

## Колесный тормоз

Тип передних тормозов	Вентиляционный диск
Тип задних тормозов	Дисковый
Тип стояночного тормоза	Электронный стоячий автомобиль
Размер передних шин	205/55 R16
Размер задних шин	205/55 R16
Размер запасного колеса	Не полный размер

## Аудио/Внутреннее освещение

Количество говорящих	• 4 рога
----------------------	----------

## Функции вождения

Навигационный дисплей дорожной информации	•
Помощь в удержании полосы движения	-
Система помощи при движении по полосе	•

## Функции вождения (продолжение)

Система круиз-контроля	• Адаптивный круиз на полной скорости
Спутниковая навигационная система	•
Помощь при парковке	-

## Внешнее освещение

Источник света ближнего света	• LED
Источник света дальнего света	• LED
Светодиодные дневные ходовые огни	•
Адаптивный дальний и ближний свет	•
Автоматические фары	•
Регулируемые по высоте фары	•
Задержка выключения фар	-

## Внешние зеркала

Функция внешнего зеркала	• Электрическая регулировка
--------------------------	-----------------------------

## Внешний вид/противоугонное

Материал обода	• Алюминиевый сплав
Электрический багажник	-
Электронный иммобилайзер двигателя	•
Центральный замок в автомобиле	•
Тип ключа	• Ключ дистанционного управления
Система бесключевого запуска	•
Функция бесключевого доступа	• Передний ряд

## Мансардное окно/стекло

Тип люка	• Электрический люк
Передние/задние электрические стеклоподъемники	До •/после •

## Мансардное окно/стекло (продолжение)

<b>Функция подъема окна одним нажатием</b>	<ul style="list-style-type: none"><li>• Вся машина</li></ul>
<b>Функция защиты от заземления окон</b>	<ul style="list-style-type: none"><li>•</li></ul>
<b>Автомобильное зеркало для макияжа</b>	<ul style="list-style-type: none"><li>• Место водителя; • Место пассажира сидящего спереди</li></ul>
<b>Задний дворник</b>	-

## Цвет интерьера и экстерьера

<b>Цвет кузова</b>	Платиновый жемчужно-белый: # DCE2E0; Красное пламя: # C81414; Лимонный желтый: # EBDA68; Коралловый красный: #820305; Кристалл серебро: # 9BA8AB; Флюорит синий: # 1432DC; Чернильный Кристалл Черный: #000000
<b>Цвет салона</b>	Черный: #414544; Черный/Серый: #000000/# E6E6E6

## Рулевое колесо/внутреннее зеркало

<b>Материал рулевого колеса</b>	<ul style="list-style-type: none"><li>• Пластик</li></ul>
<b>Регулировка положения рулевого колеса</b>	<ul style="list-style-type: none"><li>• Ручная регулировка вверх и вниз</li></ul>
<b>Многофункциональное рулевое колесо</b>	<ul style="list-style-type: none"><li>•</li></ul>
<b>Подогрев рулевого колеса</b>	-
<b>Память рулевого колеса</b>	-
<b>Экран дисплея маршрутного компьютера</b>	<ul style="list-style-type: none"><li>• Цвет</li></ul>
<b>Полностью ЖК-панель приборов</b>	-
<b>Размер ЖК-дисплея</b>	<ul style="list-style-type: none"><li>• 4,2 дюйма</li></ul>
<b>Функция внутреннего зеркала заднего вида</b>	<ul style="list-style-type: none"><li>• Ручная антибликовая</li></ul>

## Интеллектуальная конфигурация

<b>Сервисы подключенного автомобиля</b>	<ul style="list-style-type: none"><li>•</li></ul>
<b>Обновления по воздуху (ОТА)</b>	-

## Контроль вождения

## Контроль вождения (продолжение)

Переключатель режима движения	• Движение
Автоматическая парковка	•
Помощь при трогании на подъеме	•
Технология запуска и остановки двигателя	•

## Приводное оборудование

Передний/задний парковочный радар	-
Система видеопомощи при вождении	• Изображение заднего хода

## Зарядка в автомобиле

Мультимедийный/зарядный порт	•USB
Количество портов USB/Type-C	• 1 в первом ряду/1 в заднем ряду

## Дополнительный пакет

Дополнительный пакет	Расширенная кожаная опциональная сумка (2000 юаней; в том числе: переднее кожаное сиденье/поручни внутренней двери/центральный поручень переднего ряда, передняя мягкая отделка входной двери)
----------------------	--

"●" = Стандартное оборудование

"\_" = Недоступно

"○" = Опциональное оборудование.

Примечание: Это автомобили для китайского рынка.  
Гарантийное покрытие недоступно за пределами Китая.