

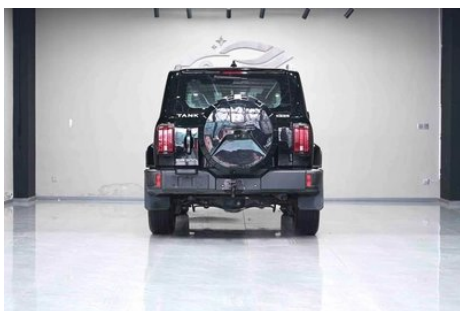
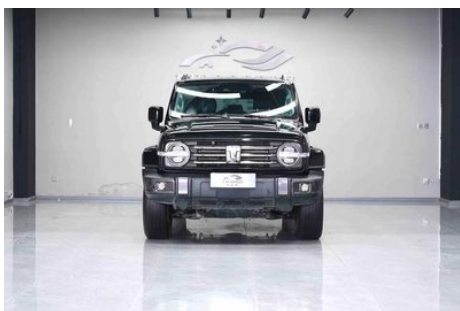
Informe de Detalles del Vehículo

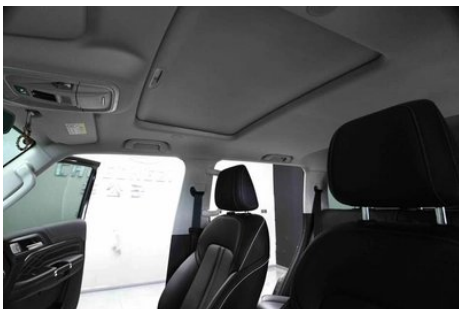
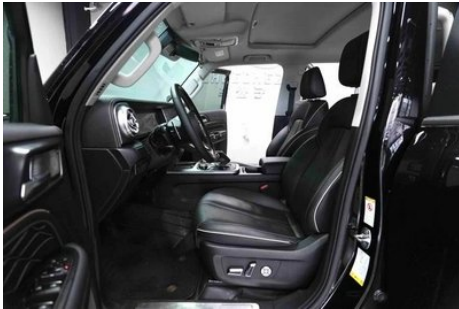
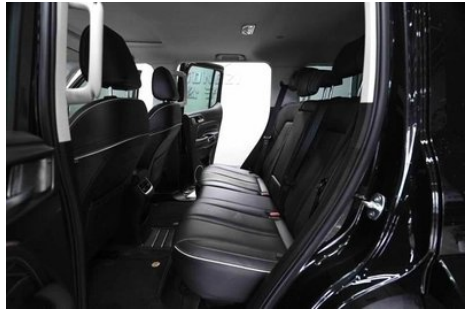
Tank 300 2021 Versión todoterreno 2.0T Los conquistadores

Información Básica

Marca	Tank
Kilometraje	52,000 km
Color	Negro
Primera matriculación	2022-11-01
Número de transferencias	0

Imágenes del Vehículo







Condición del Vehículo

1. Rieles y estructura del asiento del conductor, Señales de desmontaje. 2. Rieles y estructura del asiento del pasajero delantero, Señales de desmontaje.

Información de Configuración

Información del modelo

Nombre del modelo	Tank 300 2021 Versión todoterreno 2.0T Los conquistadores
Fecha de lanzamiento	2020.12

Parámetros básicos

Categoría del vehículo	SUV compacto
Tipo de energía	Gasolina
Potencia máxima (kW)	167
Par máximo (N·m)	387
Transmisión	8 velocidades
Tipo de carrocería	SUV
Motor	2.0T 227 caballos de fuerza L4
Dimensiones (LxAxA) (mm)	4760*1930*1903
Aceleración 0-100 km/h (s)	9.5
Velocidad máxima (km/h)	170
Peso en vacío (kg)	2155
Peso máximo autorizado (kg)	2552

Parámetros básicos (continuación)

Consumo combinado NEDC (L/100 km)	9.3
Consumo combinado WLTP (L/100 km)	9.78
Capacidad de remolque (kg)	2000

motor

Modelo de motor	E20CB
Cilindrada (mL)	1967
Cilindrada (L)	2.0
Tipo de admisión	Turbo
Configuración de cilindros	L
Número de cilindros	4
Válvulas por cilindro	4
Distribución	DOHC
Potencia máxima (CV)	227
Régimen de potencia máxima (rpm)	5500
Régimen de par máximo (rpm)	1800-3600
Potencia neta máxima (kW)	162
Octanaje	92.
Sistema de alimentación	Spray directo
Material de culata	Aleación de aluminio
Material de bloque motor	Hierro fundido
Disposición del motor	Vertical

Pantalla/Sistema

Pantalla a color de control central	<ul style="list-style-type: none">• Pantalla LCD táctil
Tamaño de la pantalla de infoentretenimiento	<ul style="list-style-type: none">• 12,3 pulgadas
Bluetooth/Teléfono integrado	<ul style="list-style-type: none">•
Integración/Duplicación de smartphone	<ul style="list-style-type: none">• Integración/duplicación de smartphone de fábrica
Sistema de control de reconocimiento de voz	<ul style="list-style-type: none">• Sistema multimedia;• Navegación;• Teléfono;• Aire acondicionado;• Techo solar

Cuerpo

Longitud (mm)	4760
Anchura (mm)	1930
Altura (mm)	1903
Distancia entre ejes (mm)	2750
Vía delantera (mm)	1608
Vía trasera (mm)	1608
Altura libre con carga (mm)	224
Tipo de apertura de puertas	Puerta batiente
Número de puertas	5
Número de plazas	5
Capacidad del depósito (L)	80
Volumen del tronco (L)	-
Coefficiente aerodinámico (Cx)	-
Ángulo de ataque (°)	33
Ángulo de salida (°)	34

Caja de cambios

Abreviatura	8 velocidades
Número de marchas	8
Tipo de transmisión	Transmisión automática con modo manual (AT)

Tracción en las cuatro ruedas/todoterreno

Diferencial de deslizamiento limitado/ Bloqueo diferencial	<ul style="list-style-type: none">• Bloqueo del diferencial del eje delantero;• Bloqueo del diferencial del eje trasero
Función de bloqueo del diferencial central	<ul style="list-style-type: none">•
Tracción en las cuatro ruedas de baja velocidad	<ul style="list-style-type: none">•
Giro del tanque	<ul style="list-style-type: none">•
Modo Creep	<ul style="list-style-type: none">•

Dirección del chasis

Tipo de tracción	Motor delantero, tracción total (F-AWD)
-------------------------	---

Dirección del chasis (continuación)

Tracción en las cuatro ruedas	Tracción en las cuatro ruedas con tiempo compartido
Tipo de suspensión delantera	Suspensión independiente de doble horquilla
Tipo de suspensión trasera	Suspensión multibrazo no independiente
Tipo de dirección asistida	Asistencia eléctrica
Estructura corporal	Sin carga

Configuración del asiento

Material de los asientos	• Cuero genuino
Ajuste del asiento principal	• Ajuste delantero y trasero; • Ajuste del respaldo; • Ajuste de altura (4 a); • Soporte lumbar (4 a)
Método de ajuste del coasiento	• Ajuste delantero y trasero; • Ajuste del respaldo
Ajuste eléctrico del asiento del conductor y del pasajero.	Principal •/Vice •
Funciones del asiento delantero	• Calefacción; • Ventilación; • Masaje (solo posición de conducción)
Botones ajustables en la parte trasera del asiento del pasajero delantero	-
Ajuste del asiento de la segunda fila	• Ajuste del respaldo
Asiento trasero plegable	• Proporción hacia abajo
Apoyabrazos central delantero/trasero	Antes •/después •
Portavasos trasero	•

Seguridad activa

Sistema antibloqueo de frenos (ABS)	•
Distribución electrónica de frenado (EBD/CBC)	•
Sistema de asistencia a la frenada (EBA/BAS/BA)	•
Sistema de control de tracción (ASR/TCS/TRC)	•
Control electrónico de estabilidad (ESC/ESP/DSC)	•

Seguridad activa (continuación)

Sistema de monitorización de presión de neumáticos (TPMS)	• Pantalla de presión de neumáticos
Recordatorio de cinturón de seguridad	• Primera fila
Anclajes ISOFIX para sillas infantiles	•
Sistema de aviso de cambio involuntario de carril (LDWS)	•
Frenado autónomo de emergencia (AEB)	-
Detector de fatiga del conductor	•
Sistema de llamada de emergencia (eCall)	•
Cámara de conducción integrada	•

Aire acondicionado/refrigerador

Método de control de temperatura del aire acondicionado	• Aire acondicionado automático
Climatización independiente trasera	-
Ventilaciones de aire del asiento trasero	•
Control de zona de temperatura	•
Purificador de aire para coche	-
Filtro PM2.5 para el habitáculo	•

Seguridad pasiva

Bolsa de aire del conductor y del pasajero	Principal •/Vice •
Airbags laterales delanteros y traseros	Antes •/después-
Airbags de cabeza delanteros y traseros (airbags de cortina)	Antes •/después •

Freno de rueda

Tipo de frenos delanteros	Tipo de disco de ventilación
----------------------------------	------------------------------

Freno de rueda (continuación)

Tipo de frenos traseros	Tipo de disco de ventilación
Tipo de freno de estacionamiento	Estacionado electrónico
Tamaño de neumáticos delanteros	265/65 R17
Tamaño de neumáticos traseros	265/65 R17
Tamaño de la rueda de repuesto	Tamaño completo

Audio/Iluminación interior

Marca del altavoz	• Infinity Yán Fēilìshì
Número de hablantes	• 9 altavoces
Iluminación ambiental interior	• 64 colores

Funciones de conducción

Pantalla de información de tráfico de navegación	•
Asistente de carril	-
Sistema de asistencia para mantenerse en el carril	•
Sistema de control de crucero	• Crucero adaptativo
Sistema de navegación por satélite	•
Nivel de asistencia a la conducción	•L2
Centrado de carril	•
Reconocimiento de señales de tráfico vial	•
Marca del mapa	• Gaud
Asistencia de estacionamiento	-

Iluminación exterior

Fuente de luz de cruce	•LED
Fuente de luz de carretera	•LED
Luces diurnas LED	•
Luces altas y bajas adaptativas	•

Iluminación exterior (continuación)

Faros automáticos	<ul style="list-style-type: none">•
Luces antiniebla delanteras	<ul style="list-style-type: none">• LED
Faros delanteros regulables en altura	<ul style="list-style-type: none">•
Retardo de apagado de los faros	<ul style="list-style-type: none">•
Características de iluminación	<ul style="list-style-type: none">• Matrix
Lámpara de señal de giro	<ul style="list-style-type: none">•

Espejos exteriores

Función del espejo exterior	<ul style="list-style-type: none">• Ajuste eléctrico; • Plegable eléctrico; • Calefacción del espejo retrovisor; • Plegable automático del coche bloqueado
------------------------------------	--

Apariencia/antirrobo

Material de la llanta	<ul style="list-style-type: none">• Aleación de aluminio
Baúl eléctrico	-
inmovilizador electrónico del motor	<ul style="list-style-type: none">•
Sistema de cierre centralizado en el coche	<ul style="list-style-type: none">•
Tipo de clave	<ul style="list-style-type: none">• Llave de control remoto
Sistema de arranque sin llave	<ul style="list-style-type: none">•
Función de entrada sin llave	<ul style="list-style-type: none">• Primera fila
Baca de techo	<ul style="list-style-type: none">•
Función de arranque remoto	<ul style="list-style-type: none">•
Pedales laterales	<ul style="list-style-type: none">• Fijo

Tragaluz/Vidrio

Tipo de techo solar	<ul style="list-style-type: none">• Techo corredizo eléctrico
Elevalunas eléctricos delanteros y traseros	Antes •/después •
Función de elevación de ventana con un solo toque	<ul style="list-style-type: none">• Posición de conducción
Función anti-pinzamiento de ventana	<ul style="list-style-type: none">•

Tragaluz/Vidrio (continuación)

Espejo de maquillaje para coche	<ul style="list-style-type: none">• Iluminación del conductor principal;• Iluminación del copiloto
Limpiaparabrisas trasero	<ul style="list-style-type: none">•
Función de limpiaparabrisas con sensor de lluvia	<ul style="list-style-type: none">• Tipo de inducción de lluvia

Color interior y exterior

Color exterior	Pensar en naranja #FF550A Bai Fumei #FFFFFF Quiero rojo #B3031A Piña negra #000000 Olas grises #6F6F6F
Color interior	Negro: #000000

Volante/espejo interior

Material del volante	<ul style="list-style-type: none">• Corteza
Ajuste de la posición del volante	<ul style="list-style-type: none">• Ajuste manual hacia arriba y hacia abajo
Volante multifunción	<ul style="list-style-type: none">•
Volante calefactado	<ul style="list-style-type: none">•
Memoria del volante	-
Pantalla de visualización de la computadora de viaje	<ul style="list-style-type: none">• Color
Panel de instrumentos LCD completo	<ul style="list-style-type: none">•
Tamaño del instrumento LCD	<ul style="list-style-type: none">• 12,3 pulgadas
Función del espejo retrovisor interior	<ul style="list-style-type: none">• Manual antideslumbrante
Cambio de marchas	<ul style="list-style-type: none">• Cambio de manillar electrónico
Levas de cambio en el volante	<ul style="list-style-type: none">•

Configuración inteligente

Servicios de coche conectado	<ul style="list-style-type: none">•
Actualizaciones OTA	<ul style="list-style-type: none">•
Red 4G/5G	<ul style="list-style-type: none">•4G
Función remota de la aplicación móvil	<ul style="list-style-type: none">•
puntos de acceso wifi	<ul style="list-style-type: none">•

Control de conducción

Control de conducción (continuación)

Interruptor de modo de conducción	<ul style="list-style-type: none">• Estándar/cómodo;• todoterreno;• nieve
Estacionamiento automático	<ul style="list-style-type: none">•
Descenso por pendiente pronunciada	<ul style="list-style-type: none">•
Asistencia de arranque en pendiente	<ul style="list-style-type: none">•
Tecnología de arranque y parada del motor	<ul style="list-style-type: none">•

Hardware de conducción

Radars de estacionamiento delantero/trasero	Antes •/después •
Sistema de cámaras de asistencia a la conducción	<ul style="list-style-type: none">• Imagen panorámica de 360 grados;• Imagen de punto ciego en el costado del automóvil
Chasis transparente/imagen de 540 grados	<ul style="list-style-type: none">•

Carga en el coche

Puerto multimedia/de carga	<ul style="list-style-type: none">•USB;•Type-C
Número de puertos USB/Tipo-C	<ul style="list-style-type: none">• 2 en la primera fila/2 en la última fila
Fuente de alimentación de 220 V/230 V	<ul style="list-style-type: none">•
Toma de corriente de 12 V del maletero	<ul style="list-style-type: none">•

"●" = Equipamiento de serie

"_" = No disponible

"○" = Equipamiento opcional.

Nota: Estos son vehículos del mercado chino. La cobertura de garantía no está disponible fuera de China.