

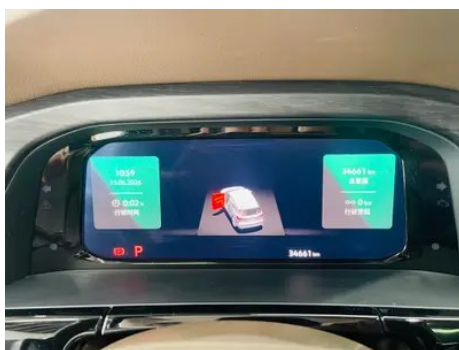
Informe de Detalles del Vehículo

Volkswagen Viloran 2023 380TSI Versión de Lujo

Información Básica

Marca	Volkswagen
Kilometraje	34,600 km
Color	Negro
Primera matriculación	2023-07-01
Número de transferencias	0

Imágenes del Vehículo





Condición del Vehículo

1. Paneles metálicos de carrocería originales con pintura de fábrica.

Información de Configuración

Información del modelo

Nombre del modelo

Volkswagen Viloran 2023 380TSI
Versión de lujo

Información del modelo (continuación)

Fecha de lanzamiento	2022.09
-----------------------------	---------

Parámetros básicos

Categoría del vehículo	MPV de tamaño mediano y grande
Tipo de energía	Gasolina
Potencia máxima (kW)	162
Par máximo (N·m)	350
Transmisión	Doble embrague húmedo de 7 velocidades
Tipo de carrocería	MPV
Motor	2.0T 220 caballos de fuerza L4
Dimensiones (LxAxA) (mm)	5346*1976*1781
Aceleración 0-100 km/h (s)	-
Velocidad máxima (km/h)	200
Peso en vacío (kg)	2190
Peso máximo autorizado (kg)	2750
Consumo combinado WLTP (L/100 km)	8.17

motor

Modelo de motor	DKX
Cilindrada (mL)	1984
Cilindrada (L)	2.0
Tipo de admisión	Turbo
Configuración de cilindros	L
Número de cilindros	4
Válvulas por cilindro	4
Distribución	DOHC
Potencia máxima (CV)	220
Régimen de potencia máxima (rpm)	4500-6200
Régimen de par máximo (rpm)	1500-4400
Potencia neta máxima (kW)	162
Octanaje	95.

motor (continuación)

Sistema de alimentación	Spray directo
Material de culata	Aleación de aluminio
Material de bloque motor	Hierro fundido
Disposición del motor	Horizontal

Pantalla/Sistema

Pantalla a color de control central	<ul style="list-style-type: none">• Pantalla LCD táctil
Tamaño de la pantalla de infoentretenimiento	<ul style="list-style-type: none">• 12 pulgadas
Bluetooth/Teléfono integrado	<ul style="list-style-type: none">•
Integración/Duplicación de smartphone	<ul style="list-style-type: none">• Compatibilidad con Apple CarPlay;• Compatibilidad con Baidu CarLife
Sistema de control de reconocimiento de voz	<ul style="list-style-type: none">• Sistema multimedia;• Navegación;• Teléfono

Cuerpo

Longitud (mm)	5346
Anchura (mm)	1976
Altura (mm)	1781
Distancia entre ejes (mm)	3180
Vía delantera (mm)	1704
Vía trasera (mm)	1721
Tipo de apertura de puertas	Puerta corredera lateral con puerta batiente
Número de puertas	5
Número de plazas	7
Capacidad del depósito (L)	73.5
Volumen del tronco (L)	436-2100
Coefficiente aerodinámico (Cx)	-
Ángulo de ataque (°)	17
Ángulo de salida (°)	15

Caja de cambios

Abreviatura	Doble embrague húmedo de 7 velocidades
Número de marchas	7

Caja de cambios (continuación)

Tipo de transmisión	Transmisión de doble embrague húmedo (DCT)
----------------------------	--

Dirección del chasis

Tipo de tracción	Motor delantero, tracción delantera (FF)
Tipo de suspensión delantera	Suspensión independiente MacPherson
Tipo de suspensión trasera	Suspensión independiente multibrazo
Tipo de dirección asistida	Asistencia eléctrica
Estructura corporal	Tipo de carga

Configuración del asiento

Material de los asientos	<ul style="list-style-type: none">• Cuero genuino;• Cuero sintético
Ajuste del asiento principal	<ul style="list-style-type: none">• Ajuste delantero y trasero;• Ajuste del respaldo;• Ajuste de altura (4 a);• Soporte lumbar (4 a)
Método de ajuste del coasiento	<ul style="list-style-type: none">• Ajuste delantero y trasero;• Ajuste del respaldo;• Ajuste de altura (4 a);• Soporte lumbar (4 a)
Ajuste eléctrico del asiento del conductor y del pasajero.	Principal •/Vice •
Funciones del asiento delantero	<ul style="list-style-type: none">• Calefacción
Función de memoria del asiento eléctrico	<ul style="list-style-type: none">• Posición de conducción
Botones ajustables en la parte trasera del asiento del pasajero delantero	<ul style="list-style-type: none">•
Ajuste del asiento de la segunda fila	<ul style="list-style-type: none">• Ajuste hacia adelante y hacia atrás;• Ajuste del respaldo;• Ajuste de la cintura;• Ajuste del resoprote de las piernas
Asiento trasero plegable	<ul style="list-style-type: none">• Proporción hacia abajo
Apoyabrazos central delantero/trasero	Antes •/después •
Portavasos trasero	<ul style="list-style-type: none">•
Funciones del asiento de la segunda fila	<ul style="list-style-type: none">• Calefacción;• Ventilación;• Masaje
Disposición de los asientos	•2-2-3

Configuración del asiento (continuación)

Asientos independientes de la segunda fila	<ul style="list-style-type: none">•
Asientos de la segunda fila ajustables eléctricamente	<ul style="list-style-type: none">•

Seguridad activa

Sistema antibloqueo de frenos (ABS)	<ul style="list-style-type: none">•
Distribución electrónica de frenado (EBD/CBC)	<ul style="list-style-type: none">•
Sistema de asistencia a la frenada (EBA/BAS/BA)	<ul style="list-style-type: none">•
Sistema de control de tracción (ASR/TCS/TRC)	<ul style="list-style-type: none">•
Control electrónico de estabilidad (ESC/ESP/DSC)	<ul style="list-style-type: none">•
Sistema de monitorización de presión de neumáticos (TPMS)	<ul style="list-style-type: none">• Pantalla de presión de neumáticos
Recordatorio de cinturón de seguridad	<ul style="list-style-type: none">• Primera fila; • Segunda fila
Anclajes ISOFIX para sillas infantiles	<ul style="list-style-type: none">•
Sistema de aviso de cambio involuntario de carril (LDWS)	<ul style="list-style-type: none">•
Frenado autónomo de emergencia (AEB)	<ul style="list-style-type: none">•
Detector de fatiga del conductor	<ul style="list-style-type: none">•
Alerta de colisión frontal (FCW)	<ul style="list-style-type: none">•

Aire acondicionado/refrigerador

Método de control de temperatura del aire acondicionado	<ul style="list-style-type: none">• Aire acondicionado automático
Climatización independiente trasera	<ul style="list-style-type: none">•
Ventilaciones de aire del asiento trasero	<ul style="list-style-type: none">•
Control de zona de temperatura	<ul style="list-style-type: none">•

Aire acondicionado/refrigerador (continuación)

Purificador de aire para coche	•
Filtro PM2.5 para el habitáculo	•

Seguridad pasiva

Bolsa de aire del conductor y del pasajero	Principal •/Vice •
Airbags laterales delanteros y traseros	Antes •/después •
Airbags de cabeza delanteros y traseros (airbags de cortina)	Antes •/después •
Airbag de rodilla	• Airbag de rodilla del conductor

Freno de rueda

Tipo de frenos delanteros	Tipo de disco de ventilación
Tipo de frenos traseros	Tipo de disco de ventilación
Tipo de freno de estacionamiento	Estacionado electrónico
Tamaño de neumáticos delanteros	235/50 R20
Tamaño de neumáticos traseros	235/50 R20
Tamaño de la rueda de repuesto	No tamaño completo

Audio/Iluminación interior

Número de hablantes	• 8 altavoces
Iluminación ambiental interior	• 30 colores

Funciones de conducción

Pantalla de información de tráfico de navegación	•
Asistente de carril	•
Sistema de asistencia para mantenerse en el carril	•
Sistema de control de crucero	• Crucero adaptativo a toda velocidad
Sistema de navegación por satélite	•
Nivel de asistencia a la conducción	•L2

Funciones de conducción (continuación)

Centrado de carril	<ul style="list-style-type: none">•
Sistemas de asistencia al conductor	<ul style="list-style-type: none">•Travel Assist
Asistencia de estacionamiento	<ul style="list-style-type: none">•

Iluminación exterior

Fuente de luz de cruce	<ul style="list-style-type: none">•LED
Fuente de luz de carretera	<ul style="list-style-type: none">•LED
Luces diurnas LED	<ul style="list-style-type: none">•
Luces altas y bajas adaptativas	<ul style="list-style-type: none">•
Faros automáticos	<ul style="list-style-type: none">•
Faros delanteros regulables en altura	<ul style="list-style-type: none">•
Retardo de apagado de los faros	<ul style="list-style-type: none">•
Encender las luces delanteras	<ul style="list-style-type: none">•
Modo lluvia y niebla de los faros	<ul style="list-style-type: none">•
Lámpara de señal de giro	<ul style="list-style-type: none">•

Espejos exteriores

Función del espejo exterior	<ul style="list-style-type: none">• Ajuste eléctrico; • Plegable eléctrico; • Memoria del espejo retrovisor; • Calefacción del espejo retrovisor; • Flip automático al dar marcha atrás; • Plegable automático del coche bloqueado
------------------------------------	--

Apariencia/antirrobo

Material de la llanta	<ul style="list-style-type: none">• Aleación de aluminio
Baúl eléctrico	<ul style="list-style-type: none">•
inmovilizador electrónico del motor	<ul style="list-style-type: none">•
Sistema de cierre centralizado en el coche	<ul style="list-style-type: none">•
Tipo de clave	<ul style="list-style-type: none">• Llave de control remoto
Sistema de arranque sin llave	<ul style="list-style-type: none">•
Función de entrada sin llave	<ul style="list-style-type: none">• Vehículo completo

Apariencia/antirrobo (continuación)

Maletero manos libres	•
Memoria de posición del maletero eléctrico	•
Tipo de puerta corredera	•Doble lado eléctrico

Tragaluz/Vidrio

Tipo de techo solar	• Se puede abrir el techo corredizo panorámico
Elevallas eléctricas delanteras y traseras	Antes •/después •
Función de elevación de ventana con un solo toque	• Vehículo completo
Función anti-pinzamiento de ventana	•
Espejo de maquillaje para coche	• Iluminación del conductor principal; • Iluminación del copiloto
Limpiaparabrisas trasero	•
Función de limpiaparabrisas con sensor de lluvia	• Tipo de inducción de lluvia
Parasoles para ventanas laterales traseras	• Manual
Cristal de privacidad lateral trasero	•

Color interior y exterior

Color exterior	Rojo Danxia #900E19 Glaciar blanco #EBEFF2 Islandia plata #9CABB2 Corona de oro #B4A08C Blanco Xingyun #DAE0EA Negro Xuanwu #000000
Color interior	Negro Beige #1D1E20 #AAABA6 Negro Marrón #1D1D1D #723D1B

Volante/espejo interior

Material del volante	• Cuero genuino
Ajuste de la posición del volante	• Ajuste manual hacia arriba y hacia abajo
Volante multifunción	•
Volante calefactado	-
Memoria del volante	-
Pantalla de visualización de la computadora de viaje	• Color

Volante/espejo interior (continuación)

Panel de instrumentos LCD completo	<ul style="list-style-type: none">•
Tamaño del instrumento LCD	<ul style="list-style-type: none">• 10.3 pulgadas
Función del espejo retrovisor interior	<ul style="list-style-type: none">• Antideslumbrante automático
Cambio de marchas	<ul style="list-style-type: none">• Cambio de manillar electrónico

Configuración inteligente

Servicios de coche conectado	<ul style="list-style-type: none">•
Actualizaciones OTA	-
Red 4G/5G	<ul style="list-style-type: none">•4G
Función remota de la aplicación móvil	<ul style="list-style-type: none">•
puntos de acceso wifi	<ul style="list-style-type: none">•

Control de conducción

Interruptor de modo de conducción	<ul style="list-style-type: none">• Deportes
Estacionamiento automático	<ul style="list-style-type: none">•
Asistencia de arranque en pendiente	<ul style="list-style-type: none">•
Tecnología de arranque y parada del motor	<ul style="list-style-type: none">•

Hardware de conducción

Radar de estacionamiento delantero/trasero	Antes •/después •
Sistema de cámaras de asistencia a la conducción	<ul style="list-style-type: none">• Imagen de marcha atrás
Cámara de percepción frontal	<ul style="list-style-type: none">• Monocular
Número de cámaras	<ul style="list-style-type: none">• 2
Número de radares ultrasónicos	<ul style="list-style-type: none">• 12

Carga en el coche

Puerto multimedia/de carga	<ul style="list-style-type: none">•USB;•Type-C
Número de puertos USB/ Tipo-C	<ul style="list-style-type: none">• 4 en la primera fila/6 en la última fila

Carga en el coche (continuación)

Función de carga inalámbrica del teléfono móvil	• Primera fila
Toma de corriente de 12 V del maletero	•

"●" = Equipamiento de serie

"-" = No disponible

"○" = Equipamiento opcional.

Nota: Estos son vehículos del mercado chino. La cobertura de garantía no está disponible fuera de China.