

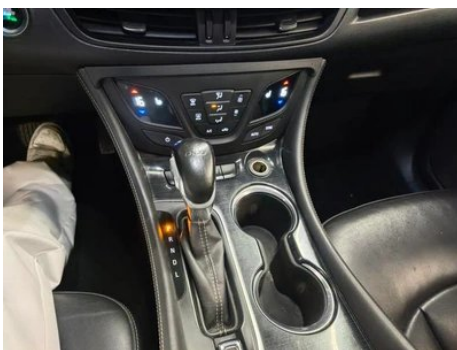
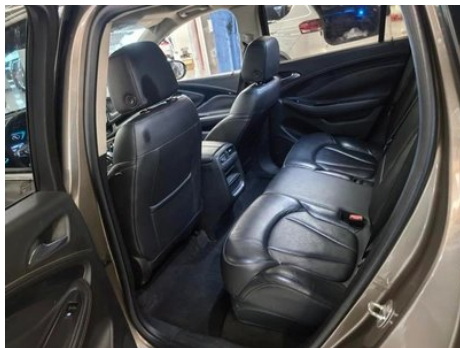
Отчет о Деталях Автомобиля

Oncovey 2017 20T Двухприводная элитная модель

Основная Информация

Марка	Buick
Пробег	98,000 km
Цвет	Кофейный цвет
Первая регистрация	2018-01-01
Количество передач	1

Изображения Автомобиля





Состояние Автомобиля

1. Ржавчина (Не вызвано затоплением). 2. Крышка багажника, Ремонт листового металла.

Информация о Конфигурации

Информация о модели

Наименование модели	Oncover Plus 2017 20T Элитный тип с двумя приводами
Дата выпуска	2016.09

Основные параметры

Класс автомобиля	Среднего размера внедорожник
Тип энергии	Бензин
Максимальная мощность (кВт)	124
Максимальный крутящий момент (Н·м)	250
Трансмиссия	7-блок сухого двойного сцепления
Тип кузова	SUV
Двигатель	1,5 л, 169 лошадиных сил, L4

Основные параметры (продолжение)

Габариты (Д×Ш×В) (мм)	4667*1839*1660
Разгон 0-100 км/ч (с)	10.3
Максимальная скорость (км/ч)	190
Снаряженная масса (кг)	1575
Полная масса (кг)	-
Расход топлива по циклу NEDC (л/100км)	6.6

двигатель

Модель двигателя	LFV
Рабочий объем (мл)	1490
Рабочий объем (л)	1.5
Тип впуска	Турбонаддув
Компоновка цилиндров	L
Количество цилиндров	4
Клапанов на цилиндр	4
Газораспределительный механизм	DOHC
Максимальная мощность (л.с.)	169
Обороты максимальной мощности (об/мин)	5600
Обороты максимального крутящего момента (об/мин)	1700-4400
Максимальная полезная мощность (кВт)	-
Октановое число	№ 92.
Система подачи топлива	Прямой впрыск
Материал головки блока цилиндров	Алюминиевый сплав
Материал блока цилиндров	Алюминиевый сплав

Экран/Система

Центральный экран управления цветной	<ul style="list-style-type: none">•
Размер экрана информационно-развлекательной системы	<ul style="list-style-type: none">• 8 дюймов

Экран/Система (продолжение)

Bluetooth/ Автомобильный телефон	<ul style="list-style-type: none">•
Интеграция смартфона/ Зеркалирование	<ul style="list-style-type: none">•

Тело

Длина (мм)	4667
Ширина (мм)	1839
Высота (мм)	1660
Колесная база (мм)	2750
Передняя колея (мм)	1584
Задняя колея (мм)	1588
Тип открывания дверей	-
Количество дверей	5
Количество мест	5
Объем топливного бака (л)	66
Объем багажника (л)	422-1550
Коэффициент аэродинамического сопротивления (Cd)	-

Коробка передач

Аббревиатура	7-блок сухого двойного сцепления
Количество передач	7
Тип трансмиссии	Сухая коробка передач с двойным сцеплением (DCT)

Рулевое управление шасси

Тип привода	Переднемоторный, переднеприводный (FF)
Тип передней подвески	Независимая подвеска McPherson
Тип задней подвески	Множатная независимая подвеска
Тип усилителя руля	Электрический усилитель
Строение тела	Несущая

Конфигурация сидений

Материал сидений	<ul style="list-style-type: none">• Натуральная кожа
-------------------------	--

Конфигурация сидений (продолжение)

Регулировка основного сиденья	<ul style="list-style-type: none">• Регулировка вперёд-назад; • Регулировка спинки; • Регулировка по высоте (2 положения); • Регулировка по высоте (4 положения)
Метод регулировки совместного сиденья	<ul style="list-style-type: none">• Регулировка вперед и назад; • регулировка спинки
Электрорегулировка сиденья водителя и пассажира	Главная •/Заместитель-
Функции передних сидений	<ul style="list-style-type: none">• Отопление
Кнопки регулировки заднего сиденья переднего пассажира	-
Заднее сиденье складное	<ul style="list-style-type: none">• Пропорциональное опускание
Передний/задний центральный подлокотник	До •/после •
Задний подстаканник	<ul style="list-style-type: none">•

Активная безопасность

Антиблокировочная система (ABS)	<ul style="list-style-type: none">•
Электронное распределение тормозных усилий (EBD/CBC)	<ul style="list-style-type: none">•
Система экстренного торможения (EBA/BAS/BA)	<ul style="list-style-type: none">•
Система контроля тяги (ASR/TCS/TRC)	<ul style="list-style-type: none">•
Система курсовой устойчивости (ESC/ESP/DSC)	<ul style="list-style-type: none">•
Система контроля давления в шинах (TPMS)	<ul style="list-style-type: none">•
Система напоминания о ремне безопасности	<ul style="list-style-type: none">•
Крепления ISOFIX для детских кресел	<ul style="list-style-type: none">•

Активная безопасность (продолжение)

Система предупреждения о съезде с полосы (LDWS)	-
Система автономного экстренного торможения (АЕВ)	-
Система обнаружения усталости водителя	-
Встроенный видеорегистратор	○

Кондиционер/холодильник

Метод регулирования температуры в системе кондиционирования воздуха	• Автоматический кондиционер
Независимая система климат-контроля для задних пассажиров	-
Вентиляционные отверстия на задних сиденьях	•
Контроль температурной зоны	•
Автомобильный очиститель воздуха	-
Салонный фильтр PM2.5	-

Пассивная безопасность

Подушка безопасности водителя/пассажира	Мастер •/Заместитель •
Передние/задние боковые подушки безопасности	До •/после-
Подушки безопасности для защиты головы спереди/сзади (шторки безопасности)	До •/после •

Колесный тормоз

Тип передних тормозов	Вентиляционный диск
Тип задних тормозов	Дисковый
Тип стояночного тормоза	Электронный стоячий автомобиль
Размер передних шин	225/65 R17
Размер задних шин	225/65 R17
Размер запасного колеса	Не полный размер

Аудио/Внутреннее освещение

Количество говорящих	• 6-7 рогов
----------------------	-------------

Функции вождения

Навигационный дисплей дорожной информации	-
Помощь в удержании полосы движения	-
Система помощи при движении по полосе	-
Система круиз-контроля	• Круиз с фиксированной скоростью
Спутниковая навигационная система	○
Помощь при парковке	-

Внешнее освещение

Источник света ближнего света	• Галоген
Источник света дальнего света	• Галоген
Светодиодные дневные ходовые огни	•
Адаптивный дальний и ближний свет	-
Автоматические фары	•
Передние противотуманные фары	•
Регулируемые по высоте фары	•
Задержка выключения фар	-

Внешние зеркала

Функция внешнего зеркала	• Электрическая регулировка; • Электрический складной; • Нагревание зеркал заднего вида
--------------------------	---

Внешний вид/противоугольное

Материал обода	• Алюминиевый сплав
Электрический багажник	-
Электронный иммобилайзер двигателя	•
Центральный замок в автомобиле	•

Внешний вид/противоугонное (продолжение)

Тип ключа	• Ключ дистанционного управления
Система бесключевого запуска	•
Функция бесключевого доступа	•
Багажник на крышу	•

Мансардное окно/стекло

Тип люка	• Панорамный люк можно открыть
Передние/задние электрические стеклоподъемники	До •/после •
Функция подъема окна одним нажатием	• Передний ряд
Функция защиты от заземления окон	•
Автомобильное зеркало для макияжа	•
Задний дворник	•

Цвет интерьера и экстерьера

Цвет кузова	Топазит коричневый: # 966D4A, Агат, Красный: # B50C07, Звездное небо фиолетовое: #213875, Снежное поле, Белый: # FFFFFFFF, Жемчуг, Черный: #000000
Цвет салона	Ласточкин хвост, Черный: #000000, Глубокое вино, Красный, Черный, #663838/ #000000

Рулевое колесо/внутреннее зеркало

Материал рулевого колеса	• Кора
Регулировка положения рулевого колеса	• Ручная регулировка вверх и вниз
Многофункциональное рулевое колесо	•
Подогрев рулевого колеса	-
Память рулевого колеса	-

Рулевое колесо/внутреннее зеркало (продолжение)

Экран дисплея маршрутного компьютера	•
Полностью ЖК-панель приборов	-
Функция внутреннего зеркала заднего вида	• Ручная антибликовая

Интеллектуальная конфигурация

Сервисы подключенного автомобиля	-
Обновления по воздуху (ОТА)	-
Активное шумоподавление	•

Контроль вождения

Автоматическая парковка	-
Помощь при трогании на подъеме	•
Технология запуска и остановки двигателя	•

Приводное оборудование

Передний/задний парковочный радар	Передний/задний •
Система видеопомощи при вождении	• Изображение заднего хода

Зарядка в автомобиле

Мультимедийный/зарядный порт	•USB;•AUX
------------------------------	-----------

Дополнительный пакет

Дополнительный пакет (продолжение)

Дополнительный пакет	Huanxing Китай Пакет 1 (4999 юаней, в том числе: приветственная педаль на стороне автомобиля, антифрикционные хромированные накладки на стороне автомобиля, антифрикционные хромированные накладки на задний бампер, балки багажной полки, светодиодные светящиеся пороговые панели, Huanxing China LOGO), Huanxing Китай Пакет 2 (4999 юаней, в том числе: приветственная педаль на стороне автомобиля, алюминиевая стойка к столкновению, тахографы, всепогодные подушки багажника, всепогодные стойкие коврики для ног, Huanxing China LOGO)
-----------------------------	---

"●" = Стандартное оборудование

"_" = Недоступно

"○" = Опциональное оборудование.

Примечание: Это автомобили для китайского рынка.
Гарантийное покрытие недоступно за пределами Китая.