

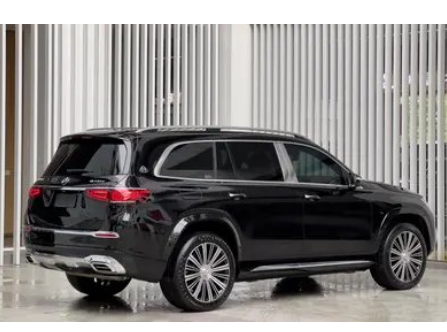
# Отчет о Деталях Автомобиля

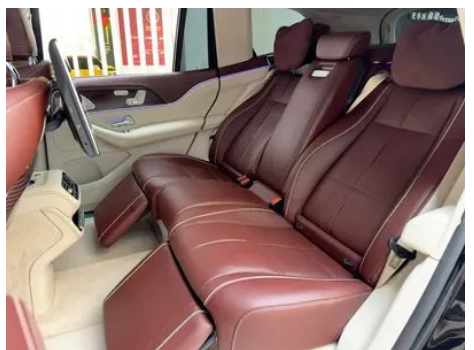
Mercedes-Benz Maybach GLS 2021 GLS 480  
4MATIC

## Основная Информация

|                    |               |
|--------------------|---------------|
| Марка              | Mercedes-Benz |
| Пробег             | 81,000 km     |
| Цвет               | Черный        |
| Первая регистрация | 2021-09-01    |
| Количество передач | 0             |

## Изображения Автомобиля







## Состояние Автомобиля

1. Левый порог кузова, Повреждение царапиной.

## Информация о Конфигурации

### Информация о модели

|                     |  |
|---------------------|--|
| Наименование модели | Mercedes-Benz Maybach GLS 2021<br>GLS 480 4MATIC |
| Дата выпуска        | 2020.11  |

### Основные параметры

|  |   |
|--|---|
| Класс автомобиля                       | Большой внедорожник   |
| Тип энергии                            | Бензин + 48В мягкая гибридная система                         |
| Максимальная мощность (кВт)            | 270   |
| Максимальный крутящий момент (Н·м)     | 500   |
| Трансмиссия                            | 9-ступенчатая автоматическая коробка передач с ручным режимом |
| Тип кузова                             | SUV   |
| Двигатель                              | 3,0 Т 367 лошадиных сил L6                                    |
| Габариты (Д×Ш×В) (мм)                  | 5210*2030*1838  |
| Разгон 0-100 км/ч (с)                  | 6.6   |
| Максимальная скорость (км/ч)           | 240   |
| Снаряженная масса (кг)                 | 2640  |
| Полная масса (кг)                      | 3240  |
| Расход топлива по циклу NEDC (л/100км) | 9.5   |
| Расход топлива по циклу WLTP (л/100км) | 10.3  |

### двигатель

|                    |         |
|--------------------|---------|
| Модель двигателя   | 256 930 |
| Рабочий объем (мл) | 2999    |

## двигатель (продолжение)

|   |                   |
|---|-------------------|
| <b>Рабочий объем (л)</b>                                | 3.0               |
| <b>Тип впуска</b>                                       | Турбонаддув       |
| <b>Компоновка цилиндров</b>                             | L                 |
| <b>Количество цилиндров</b>                             | 6                 |
| <b>Клапанов на цилиндр</b>                              | 4                 |
| <b>Газораспределительный механизм</b>                   | DOHC              |
| <b>Максимальная мощность (л.с.)</b>                     | 367               |
| <b>Обороты максимальной мощности (об/мин)</b>           | 5500-6100         |
| <b>Обороты максимального крутящего момента (об/мин)</b> | 1800-5800         |
| <b>Максимальная полезная мощность (кВт)</b>             | 270               |
| <b>Октановое число</b>                                  | Номер 95          |
| <b>Система подачи топлива</b>                           | Прямой впрыск     |
| <b>Материал головки блока цилиндров</b>                 | Алюминиевый сплав |
| <b>Материал блока цилиндров</b>                         | Алюминиевый сплав |
| <b>Компоновка двигателя</b>                             | Вертикальное      |

## Экран/Система

|  |   |
|--|---|
| <b>Центральный экран управления цветной</b>                | <ul style="list-style-type: none"><li>• Сенсорный ЖК-экран</li></ul>  |
| <b>Размер экрана информационно-развлекательной системы</b> | <ul style="list-style-type: none"><li>• 12,3 дюйма</li></ul>  |
| <b>Bluetooth/Автомобильный телефон</b>                     | <ul style="list-style-type: none"><li>•</li></ul>   |
| <b>Интеграция смартфона/Зеркалирование</b>                 | <ul style="list-style-type: none"><li>• Поддержка CarPlay;</li><li>• Поддержка CarLife</li></ul>  |
| <b>Система управления с распознаванием голоса</b>          | <ul style="list-style-type: none"><li>• Мультимедийная система;</li><li>• навигация;</li><li>• телефон;</li><li>• кондиционер</li></ul> |
| <b>Интеллектуальная система автомобиля</b>                 | <ul style="list-style-type: none"><li>• MBUX</li></ul>  |
| <b>Задний ЖК-экран</b>                                     | <ul style="list-style-type: none"><li>•</li></ul>   |

## Экран/Система (продолжение)

|                              |   |
|------------------------------|---|
| Управление мультимедиа сзади | • |
| Управление жестами           | • |

## Тело

|  |                |
|--|----------------|
| Длина (мм)                                       | 5210           |
| Ширина (мм)                                      | 2030           |
| Высота (мм)                                      | 1838           |
| Колесная база (мм)                               | 3135           |
| Передняя колея (мм)                              | -              |
| Задняя колея (мм)                                | -              |
| Тип открывания дверей                            | Открытая дверь |
| Количество дверей                                | 5              |
| Количество мест                                  | 5              |
| Объем топливного бака (л)                        | 85             |
| Объем багажника (л)                              | -              |
| Коэффициент аэродинамического сопротивления (Cd) | -              |
| Угол въезда (°)                                  | 28             |
| Угол съезда (°)                                  | 25             |

## Коробка передач

|                    |   |
|--------------------|---|
| Аббревиатура       | 9-ступенчатая автоматическая коробка передач с ручным режимом |
| Количество передач | 9   |
| Тип трансмиссии    | Автоматическая коробка передач с ручным режимом (AT)          |

## Рулевое управление шасси

|  |   |
|--|---|
| Тип привода                            | Переднемоторный, полноприводный (F-AWD)           |
| Полный привод                          | Полный полный привод                              |
| Центральная дифференциальная структура | Многодисковое сцепление                           |
| Тип передней подвески                  | Независимая подвеска с двумя поперечными рычагами |
| Тип задней подвески                    | Независимая подвеска с двумя поперечными рычагами |

## Рулевое управление шасси (продолжение)

|                    |                         |
|--------------------|-------------------------|
| Тип усилителя руля | Электрический усилитель |
| Строение тела      | Несущая                 |

## Конфигурация сидений

|  |  |
|--|--|
| Материал сидений                                       | • Натуральная кожа   |
| Регулировка основного сиденья                          | • Регулировка вперед и назад; • регулировка спинки; • регулировка высоты (4 стороны); • регулировка опоры для ног; • поддержка талии (4 стороны) |
| Метод регулировки совместного сиденья                  | • Регулировка вперед и назад; • регулировка спинки; • регулировка высоты (4 стороны); • регулировка опоры для ног; • поддержка талии (4 стороны) |
| Электрорегулировка сиденья водителя и пассажира        | Мастер •/Заместитель •   |
| Функции передних сидений                               | • Отопление; • вентиляция; • массаж  |
| Функция памяти электрических сидений                   | • Место водителя; • Место пассажира спереди; • Заднее сиденье  |
| Кнопки регулировки заднего сиденья переднего пассажира | •  |
| Регулировка сидений второго ряда                       | • Регулировка вперед и назад; • регулировка спинки; • регулировка талии; • регулировка опоры для ног   |
| Передний/задний центральный подлокотник                | До •/после •   |
| Задний подстаканник                                    | •  |
| Функции сидений второго ряда                           | • Отопление; • вентиляция; • массаж  |
| Подстаканник с подогревом/охлаждением                  | • Отопление/охлаждение   |
| Электрорегулировка сидений второго ряда                | •  |

## Активная безопасность

|                                 |   |
|---------------------------------|---|
| Антиблокировочная система (ABS) | • |
|---------------------------------|---|

## Активная безопасность (продолжение)

|  |                                |
|--|--------------------------------|
| Электронное распределение тормозных усилий (EBD/CBC) | •                              |
| Система экстренного торможения (EBA/BAS/BA)          | •                              |
| Система контроля тяги (ASR/TCS/TRC)                  | •                              |
| Система курсовой устойчивости (ESC/ESP/DSC)          | •                              |
| Система контроля давления в шинах (TPMS)             | • Отображение давления в шинах |
| Система напоминания о ремне безопасности             | • Передний ряд                 |
| Крепления ISOFIX для детских кресел                  | •                              |
| Система предупреждения о съезде с полосы (LDWS)      | •                              |
| Система автономного экстренного торможения (АЕВ)     | •                              |
| Система обнаружения усталости водителя               | •                              |
| Система предупреждения о лобовом столкновении (FCW)  | •                              |
| Система экстренного вызова (eCall)                   | •                              |
| Встроенный видеореги­стратор                         | •                              |

## Кондиционер/холодильник

|   |                              |
|---|------------------------------|
| Метод регулирования температуры в системе кондиционирования воздуха | • Автоматический кондиционер |
| Независимая система климат-контроля для задних пассажиров           | •                            |
| Вентиляционные отверстия на задних сиденьях                         | •                            |

## Кондиционер/холодильник (продолжение)

|  |   |
|--|---|
| Контроль температурной зоны            | • |
| Автомобильный очиститель воздуха       | • |
| Салонный фильтр PM2.5                  | • |
| Генератор отрицательных ионов          | • |
| Устройство для ароматизации автомобиля | • |

## Пассивная безопасность

|  |                        |
|--|------------------------|
| Подушка безопасности водителя/пассажира                                    | Мастер •/Заместитель • |
| Передние/задние боковые подушки безопасности                               | До •/после •           |
| Подушки безопасности для защиты головы спереди/сзади (шторки безопасности) | До •/после •           |

## Колесный тормоз

|                         |                                |
|-------------------------|--------------------------------|
| Тип передних тормозов   | Вентиляционный диск            |
| Тип задних тормозов     | Вентиляционный диск            |
| Тип стояночного тормоза | Электронный стоячий автомобиль |
| Размер передних шин     | 285/45 R22                     |
| Размер задних шин       | 325/40 R22                     |
| Размер запасного колеса | Нет.                           |

## Аудио/Внутреннее освещение

|                                 |  |
|---------------------------------|--|
| Название бренда динамика        | • Burmester Voices of Berlin               |
| Количество говорящих            | • $\geq 12$ рогов; ○ 26 рогов (USD 10,147) |
| Внутреннее окружающее освещение | • 64 цвета                                 |

## Функции вождения

|   |   |
|---|---|
| Навигационный дисплей дорожной информации | • |
| Помощь в удержании полосы движения        | • |
| Система помощи при движении по полосе     | • |

## Функции вождения (продолжение)

|  |   |
|--|---|
| Система круиз-контроля                                 | <ul style="list-style-type: none"><li>• Адаптивный круиз на полной скорости</li></ul> |
| Спутниковая навигационная система                      | <ul style="list-style-type: none"><li>•</li></ul>                                     |
| Уровень помощи при вождении                            | <ul style="list-style-type: none"><li>• L2</li></ul>                                  |
| Центрирование полосы движения                          | <ul style="list-style-type: none"><li>•</li></ul>                                     |
| Распознавание дорожных знаков                          | <ul style="list-style-type: none"><li>•</li></ul>                                     |
| Карта Бренда   | <ul style="list-style-type: none"><li>• Gaud</li></ul>                                |
| Навигация в реальном времени с дополненной реальностью | <ul style="list-style-type: none"><li>•</li></ul>                                     |
| Помощь при парковке                                    | <ul style="list-style-type: none"><li>•</li></ul>                                     |
| Помощь при смене полосы движения                       | <ul style="list-style-type: none"><li>•</li></ul>                                     |

## Внешнее освещение

|                                   |   |
|-----------------------------------|---|
| Источник света ближнего света     | <ul style="list-style-type: none"><li>• LED</li></ul>                         |
| Источник света дальнего света     | <ul style="list-style-type: none"><li>• LED</li></ul>                         |
| Светодиодные дневные ходовые огни | <ul style="list-style-type: none"><li>•</li></ul>                             |
| Адаптивный дальний и ближний свет | <ul style="list-style-type: none"><li>•</li></ul>                             |
| Автоматические фары               | <ul style="list-style-type: none"><li>•</li></ul>                             |
| Регулируемые по высоте фары       | <ul style="list-style-type: none"><li>•</li></ul>                             |
| Задержка выключения фар           | <ul style="list-style-type: none"><li>•</li></ul>                             |
| Особенности освещения             | <ul style="list-style-type: none"><li>• Геометрический многолучевой</li></ul> |
| Поворот фар                       | <ul style="list-style-type: none"><li>•</li></ul>                             |

## Внешние зеркала

|                          |  |
|--------------------------|--|
| Функция внешнего зеркала | <ul style="list-style-type: none"><li>• Электрическая регулировка; • Электрический складной; • Память зеркала заднего вида; • Нагрев зеркала заднего вида; • Автоматический поворот;</li></ul> |
|--------------------------|--|

## Внешний вид/противоугонное

|                |   |
|----------------|---|
| Материал обода | <ul style="list-style-type: none"><li>• Алюминиевый сплав</li></ul> |
|----------------|---|

## Внешний вид/противоугонное (продолжение)

|  |                                  |
|--|----------------------------------|
| Электрический багажник                   | •                                |
| Электронный иммобилайзер двигателя       | •                                |
| Центральный замок в автомобиле           | •                                |
| Тип ключа                                | • Ключ дистанционного управления |
| Система бесключевого запуска             | •                                |
| Функция бесключевого доступа             | • Вся машина                     |
| Бесконтактное открывание багажника       | •                                |
| Электрическая память положения багажника | •                                |
| Багажник на крышу                        | •                                |
| Функция удаленного запуска               | •                                |
| Электрическое закрывание двери           | • Вся машина                     |
| Боковые педали                           | ○ Электрический                  |

## Мансардное окно/стекло

|  |  |
|--|--|
| Тип люка                                       | • Панорамный люк можно открыть                               |
| Передние/задние электрические стеклоподъемники | До •/после •   |
| Функция подъема окна одним нажатием            | • Вся машина   |
| Функция защиты от заземления окон              | •  |
| Автомобильное зеркало для макияжа              | • Освещение главного водителя;<br>• освещение второго пилота |
| Задний дворник                                 | •  |
| Функция стеклоочистителя с датчиком дождя      | • Индуктивный тип дождя                                      |
| Солнцезащитные шторки на задние боковые окна   | • Электрический  |
| Заднее боковое защитное стекло                 | •  |

## Мансардное окно/стекло (продолжение)

|   |  |
|---|--|
| <b>Многослойное звукоизолирующее стекло бокового окна</b> | <ul style="list-style-type: none"><li>• Вся машина</li></ul> |
|---|--|

## Цвет интерьера и экстерьера

|                    |  |
|--------------------|--|
| <b>Цвет кузова</b> | Лунная известь: #566362; Водный силиконовый квасцовый камень синий: # 00022B; Циркон красный: # B43036; Бабушка каменный зеленый: # 192B2A; Облачно-золотой/каменный черный: # A8988D/#3C3F48; Алмазный белый: # DDD3BA; Хао Ша Инь: # 8A988E; синий сапфран: # 30366F; Черная скала: # 111B1B; Иридий Серебро: #98A2A6; Турмалин красный/Скала черный: # 4B282E/#3C3F48; Хао Ша серебро/Бабушка Камень зеленый: #919094/# 192B2C; Иридий серебристый/Водный квасал кальный синий: # # лунный свет известь/иридий серебро: # 7F838A/# AAADB3; Алмазный белый/иридий серебро: # C1C3C4/# AAADB3 |
| <b>Цвет салона</b> | Черный: #0F1116; Красное дерево коричневый/Macchiato Mi: #523034/#3F2125   |

## Рулевое колесо/внутреннее зеркало

|   |  |
|---|--|
| <b>Материал рулевого колеса</b>                 | <ul style="list-style-type: none"><li>• Натуральная кожа</li></ul>                       |
| <b>Регулировка положения рулевого колеса</b>    | <ul style="list-style-type: none"><li>• Электрическая регулировка вверх и вниз</li></ul> |
| <b>Многофункциональное рулевое колесо</b>       | <ul style="list-style-type: none"><li>•</li></ul>  |
| <b>Подогрев рулевого колеса</b>                 | ○(USD 559)   |
| <b>Память рулевого колеса</b>                   | <ul style="list-style-type: none"><li>•</li></ul>  |
| <b>Экран дисплея маршрутного компьютера</b>     | <ul style="list-style-type: none"><li>• Цвет</li></ul>                                   |
| <b>Полностью ЖК-панель приборов</b>             | <ul style="list-style-type: none"><li>•</li></ul>  |
| <b>Размер ЖК-дисплея</b>                        | <ul style="list-style-type: none"><li>• 12,3 дюйма</li></ul>                             |
| <b>Функция внутреннего зеркала заднего вида</b> | <ul style="list-style-type: none"><li>• Автоматическая антибликовая</li></ul>            |

## Рулевое колесо/внутреннее зеркало (продолжение)

|  |  |
|--|--|
| Переключение передач                     | <ul style="list-style-type: none"><li>• Электронное переключение передач</li></ul> |
| Цифровой дисплей HUD Head Up             | ○(USD 2,353)   |
| Подрулевые лепестки переключения передач | <ul style="list-style-type: none"><li>•</li></ul>                                  |

## Интеллектуальная конфигурация

|  |  |
|--|--|
| Сервисы подключенного автомобиля                         | <ul style="list-style-type: none"><li>•</li></ul>  |
| Обновления по воздуху (ОТА)                              | <ul style="list-style-type: none"><li>•</li></ul>  |
| Сеть 4G/5G   | •4G  |
| Функция удаленного управления через мобильное приложение | <ul style="list-style-type: none"><li>• Управление дверью;</li><li>• запуск автомобиля;</li><li>• контроль кондиционирования воздуха;</li><li>• запрос/диагностика состояния автомобиля;</li><li>• позиционирование/поиск автомобиля</li></ul> |
| Активное шумоподавление                                  | ○  |

## Контроль вождения

|   |   |
|---|---|
| Переключатель режима движения                         | <ul style="list-style-type: none"><li>• Спорт;</li><li>• экономичный;</li><li>• стандарт/комфорт</li></ul>                              |
| Автоматическая парковка                               | <ul style="list-style-type: none"><li>•</li></ul>   |
| Крутой спуск по склону                                | <ul style="list-style-type: none"><li>•</li></ul>   |
| Помощь при трогании на подъеме                        | <ul style="list-style-type: none"><li>•</li></ul>   |
| Система рекуперации энергии                           | <ul style="list-style-type: none"><li>•</li></ul>   |
| Функция переменной подвески                           | <ul style="list-style-type: none"><li>• Мягкая и жесткая регулировка подвески;</li><li>• регулировка высоты и высоты подвески</li></ul> |
| Пневматическая подвеска                               | <ul style="list-style-type: none"><li>•</li></ul>   |
| Переменное передаточное отношение рулевого управления | <ul style="list-style-type: none"><li>•</li></ul>   |
| Технология запуска и остановки двигателя              | <ul style="list-style-type: none"><li>•</li></ul>   |

## Приводное оборудование

## Приводное оборудование (продолжение)

|  |  |
|--|--|
| <b>Передний/задний парковочный радар</b> | До •/после •                           |
| <b>Система видеопомощи при вождении</b>  | • 360-градусное панорамное изображение |

## Зарядка в автомобиле

|   |                                   |
|---|-----------------------------------|
| <b>Мультимедийный/зарядный порт</b>                     | •Type-C                           |
| <b>Количество портов USB/Type-C</b>                     | • 3 в первом ряду/2 в заднем ряду |
| <b>Функция беспроводной зарядки мобильного телефона</b> | • Передний ряд; • задний ряд      |
| <b>Розетка 12 В в багажном отделении</b>                | •                                 |

---

"●" = Стандартное оборудование

"\_" = Недоступно

"○" = Опциональное оборудование.

Примечание: Это автомобили для китайского рынка.  
Гарантийное покрытие недоступно за пределами Китая.