

Rapport de Détail du Véhicule

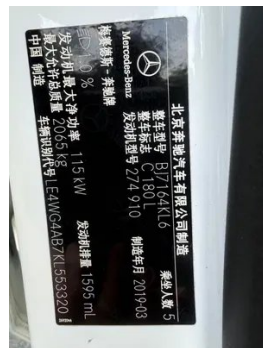
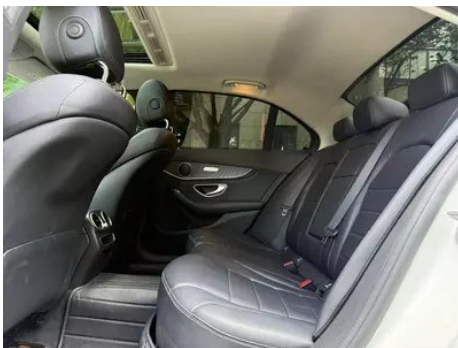
Mercedes-Benz C-Class 2019 C 180 L Mode
version sport

Informations de Base

Marque	Mercedes-Benz
Kilométrage	65,000 km
Couleur	Blanc
Première immatriculation	2019-09-01
Nombre de transferts	1

Images du Véhicule





État du Véhicule

1. Aile arrière gauche, Réparation de peinture, Réparation de carrosserie.

Informations de Configuration

Informations sur le modèle

Nom du modèle	Mercedes-Benz C-Class 2019 C 180 L Mode version sport
Date de lancement	2018.10

Paramètres de base

Catégorie du véhicule	Voiture de taille moyenne
Type d'énergie	Essence
Puissance maximale (kW)	115
Couple maximal (N·m)	250

Paramètres de base (suite)

Transmission	9 bras auto-intégré
Type de carrosserie	Berline
Moteur	1,6 L 156 chevaux L4
Dimensions (L×I×H) (mm)	4784*1810*1457
Accélération 0-100 km/h (s)	9.1
Vitesse maximale (km/h)	221
Poids à vide (kg)	1600
Poids total autorisé en charge (kg)	-
Consommation mixte NEDC (L/100 km)	6.2

moteur

Référence moteur	274 910
Cylindrée (mL)	1595
Cylindrée (L)	1.6
Type d'admission	Turbo
Configuration des cylindres	L
Nombre de cylindres	4
Soupapes par cylindre	4
Distribution	DOHC
Puissance maximale (ch)	156
Régime de puissance maxi (tr/min)	5300
Régime de couple maxi (tr/min)	1200-4000
Puissance nette maximale (kW)	-
Indice d'octane	Numéro 95
Système d'alimentation	Pulvérisation directe
Matériau de culasse	Alliage d'aluminium
Matériau de bloc-moteur	Alliage d'aluminium

Écran/Système

Écran couleur de contrôle central	• Écran LCD ordinaire
--	-----------------------

Écran/Système (suite)

Taille de l'écran d'infodivertissement	<ul style="list-style-type: none">• 10.25 pouces
Bluetooth/Téléphone embarqué	<ul style="list-style-type: none">•
Intégration/Mise en miroir de smartphone	<ul style="list-style-type: none">• Prise en charge d'Apple CarPlay;• Prise en charge de Baidu CarLife
Système de contrôle de reconnaissance vocale	<ul style="list-style-type: none">• Système multimédia;• Navigation;• Téléphone;• Climatisation

Corps

Longueur (mm)	4784
Largeur (mm)	1810
Hauteur (mm)	1457
Empattement (mm)	2920
Voie avant (mm)	1565
Voie arrière (mm)	1547
Type d'ouverture des portes	-
Nombre de portes	4
Nombre de places	5
Capacité du réservoir (L)	66
Volume du coffre (L)	-
Coefficient de traînée (Cx)	-

Boîte de vitesse

Abréviation	9 bras auto-intégré
Nombre de rapports	9
Type de transmission	Transmission automatique avec mode manuel (AT)

Direction du châssis

Type de transmission	Moteur avant, propulsion arrière (FR)
Type de suspension avant	Suspension indépendante multi-bras
Type de suspension arrière	Suspension indépendante multi-bras
Type de direction assistée	Aide électrique
Structure du corps	Chargé

Configuration des sièges

Matériau des sièges	<ul style="list-style-type: none">• Imitation de peau
----------------------------	---

Configuration des sièges (suite)

Réglage du siège principal	<ul style="list-style-type: none">• Ajustement avant et arrière; • Ajustement du dossier; • Ajustement haut et bas (4 direction); • Ajustement du support des jambes; • Soutien de la taille (4 direction)
Méthode de réglage du siège arrière	<ul style="list-style-type: none">• Ajustement avant et arrière; • Ajustement du dossier; • Ajustement haut et bas (4 direction); • Ajustement du support des jambes; • Soutien de la taille (4 direction)
Réglage électrique du siège conducteur et du siège passager	Principal •/Vice •
Fonction mémoire du siège électrique	<input type="radio"/> Position de conducteur
Boutons de réglage arrière du siège passager avant	<ul style="list-style-type: none">•
Accoudoir central avant/arrière	<ul style="list-style-type: none">• Avant/arrière •
Porte-gobelet arrière	<ul style="list-style-type: none">•
Fonctions des sièges de la deuxième rangée	<input type="radio"/> Chauffage

Sécurité active

Système antiblocage des roues (ABS)	<ul style="list-style-type: none">•
Répartiteur électronique de freinage (EBD/CBC)	<ul style="list-style-type: none">•
Système d'assistance au freinage (EBA/BAS/BA)	<ul style="list-style-type: none">•
Système antipatinage (ASR/TCS/TRC)	<ul style="list-style-type: none">•
Contrôle électronique de stabilité (ESC/ESP/DSC)	<ul style="list-style-type: none">•
Système de surveillance de la pression des pneus (TPMS)	<ul style="list-style-type: none">• Alarme de pression des pneus
Avertisseur de ceinture de sécurité	<ul style="list-style-type: none">• Première rangée
Fixations ISOFIX pour siège enfant	<ul style="list-style-type: none">•

Sécurité active (suite)

Système d'avertissement de franchissement de ligne (LDWS)	○
Système de freinage d'urgence autonome (AEB)	•
Détection de fatigue du conducteur	•
Système d'appel d'urgence (eCall)	•

Climatisation/réfrigérateur

Méthode de contrôle de la température de la climatisation	• Climatisation automatique
Climatisation indépendante arrière	○
Bouches d'aération des sièges arrière	•
Contrôle de zone de température	•
Purificateur d'air pour voiture	-
Filtre PM2.5 d'habitacle	•

Sécurité passive

Airbag conducteur/passager	Principal •/Vice •
Airbags latéraux avant/arrière	Avant/arrière ○
Airbags de tête avant/arrière (airbags rideaux)	• Avant/arrière •
Pneus run-flat	•
Airbag genoux	• Airbag genoux conducteur
Protection passive des piétons	•

Frein de roue

Type de freins avant	Ventilation à disque
Type de freins arrière	Type de disque
Type de frein de stationnement	Voiture de stationnement électronique
Dimensions des pneus avant	225/50 R17

Frein de roue (suite)

Dimensions des pneus arrière	225/50 R17
Dimensions de la roue de secours	Aucun

Audio/Éclairage intérieur

Nom de marque du haut-parleur	<input type="radio"/> Burmester Voices of Berlin
Nombre de locuteurs	• 7 klaxon; <input type="radio"/> 11 klaxon
Éclairage d'ambiance intérieur	<input type="radio"/> 64 couleurs

Fonctions de conduite

Affichage des informations de trafic de navigation	<input type="radio"/> (USD 662)
Assistance de voie	<input type="radio"/>
Système d'assistance au maintien de la voie	<input type="radio"/> (USD 1,324)
Système de régulateur de vitesse	• Croisière à vitesse fixe; <input type="radio"/> Croisière adaptative à pleine vitesse
Système de navigation par satellite	•
Assistance au stationnement	•

Éclairage extérieur

Source de lumière de croisement	• LED
Source lumineuse de feux de route	• LED
Feux de jour à LED	•
Feux de route et de croisement adaptatifs	<input type="radio"/>
Phares automatiques	•
Phares réglables en hauteur	•
Délai d'extinction des phares	•
Caractéristiques d'éclairage	<input type="radio"/> Phares MULTIBEAM LED (USD 1,618)
Allumer les phares	<input type="radio"/>

Rétroviseurs extérieurs

Rétroviseurs extérieurs (suite)

Fonction rétroviseur extérieur	<ul style="list-style-type: none">• Réglage électrique; • pliage électrique; ○ mémoire du rétroviseur; • chauffage du rétroviseur; ○ retournement automatique; • pliage automatique de la voiture de verrouillage; ○ anti-éblouissement automatique
---------------------------------------	---

Apparence/antivol

Matériau de la jante	<ul style="list-style-type: none">• Alliage d'aluminium
Antidémarrage électronique du moteur	<ul style="list-style-type: none">•
Système de verrouillage centralisé dans la voiture	<ul style="list-style-type: none">•
Type de clé	<ul style="list-style-type: none">• Clé de télécommande
Système de démarrage sans clé	<ul style="list-style-type: none">•
Fonction d'entrée sans clé	○ Véhicule complet (USD 1,250)
Kit d'apparence	<ul style="list-style-type: none">• Style sportif
calandre fermée active	<ul style="list-style-type: none">•

Puits de lumière/Verre

Type de toit ouvrant	<ul style="list-style-type: none">• Toit ouvrant électrique
Vitres électriques avant/arrière	<ul style="list-style-type: none">• Avant/arrière •
Fonction de levage de vitre à une touche	<ul style="list-style-type: none">• Véhicule complet
Fonction anti-pincement de fenêtre	<ul style="list-style-type: none">•
Pare-soleil de lunette arrière	○
Miroir de maquillage pour voiture	<ul style="list-style-type: none">• Lumière de conduite principale; • Lumière de copilote
Essuie-glace arrière	-
Fonction d'essuie-glace avec capteur de pluie	<ul style="list-style-type: none">• Induction des précipitations
Pare-soleil pour lunette arrière	○ Manuel
Vitre de confidentialité arrière	<ul style="list-style-type: none">•

Couleur intérieure et extérieure

Couleur intérieure et extérieure (suite)

Couleur extérieure	Arctique blanc #F4F4F4 Zircon rouge #B00D15 Bleu gemme #0D2C95 Argent Haosha #D7DCDC Pierre de calcium bleu de silicium de silicium d'eau #0C0D32 Gris de carbone bleu #464C64 Yao Rock noir #000000 Argent Iridium #D7DBE9 Grand-mère pierre verte #143C28 Chaux au clair de lune #566262 Diamant blanc #DDD3B7
Couleur intérieure	Noir: #000000; Noir/Beige soie: #000000/#C7BDB3; Brun café/Beige soie: #231E1B/#C7BDB3; Gris lave/Noir: #323232/#000000

Volant/rétroviseur intérieur

Matériau du volant	<ul style="list-style-type: none">Ceau véritable
Réglage de la position du volant	<ul style="list-style-type: none">Ajustement manuel de haut en bas
Volant multifonction	<ul style="list-style-type: none">
Volant chauffant	-
Mémoire du volant	-
Écran d'affichage de l'ordinateur de bord	<ul style="list-style-type: none">Couleur
Tableau de bord LCD complet	<input type="radio"/>
Taille de l'instrument LCD	<input type="radio"/> 12,3 pouces (USD 721)
Fonction rétroviseur intérieur	<ul style="list-style-type: none">Anti-éblouissement manuel; <input type="radio"/> Anti-éblouissement automatique
Affichage numérique tête haute HUD	<input type="radio"/>
Palettes de changement de vitesse au volant	<ul style="list-style-type: none">

Configuration intelligente

Services de voiture connectée	-
Mises à jour OTA	-

Contrôle de la conduite

Commutateur de mode de conduite	<ul style="list-style-type: none">Sport; • Économie; • Norme/Confort
Stationnement automatique	<ul style="list-style-type: none">
Aide au démarrage en côte	<ul style="list-style-type: none">

Contrôle de la conduite (suite)

Rapport de direction variable	<ul style="list-style-type: none">•
Technologie de démarrage et d'arrêt du moteur	<ul style="list-style-type: none">•

Matériel de conduite

Radar de stationnement avant/arrière	<ul style="list-style-type: none">• Avant/arrière •
Système de caméras d'aide à la conduite	<ul style="list-style-type: none">• Image inversée

Recharge en voiture

Port multimédia/de chargement	<ul style="list-style-type: none">•USB;•SD
Nombre de ports USB/Type-C	<ul style="list-style-type: none">• 2 avant/1 arrière

Forfait optionnel

Forfait optionnel	<p>Set de plaisir intelligent 1 (8500 Yuan Contient Siège conducteur réglable électriquement avec fonction de mémoire Accès sans clé aux composants de confort (KEYLESS-GO) Ensemble de musique intelligente (8700 Yuan Contient Système d'éclairage d'ambiance ambiante Burmester&#174 Système audio stéréo surround) Ensemble de conduite intelligente 1 (9000 Yuan Contient Ensemble de suivi de voie Composants du rétroviseur) Set de plaisir intelligent 2 (12000 Yuan Contient Rideaux de fenêtre arrière Pare-soleil électrique fenêtre arrière Climatisation intelligente multi-zone (THERMOTRONIC) Siège arrière chauffable) Ensemble de conduite intelligente 2 (21000 Yuan Contient Composants d'aide à la conduite Composants du rétroviseur)</p>
--------------------------	--

"●" = Équipement de série

"□" = Non disponible

"○" = Équipement en option.

Remarque : Il s'agit de véhicules du marché chinois. La couverture de garantie n'est pas disponible en dehors de la Chine.