

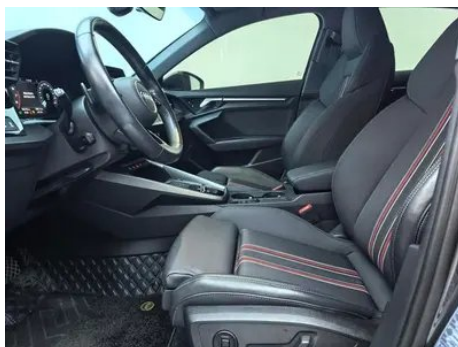
Отчет о Деталях Автомобиля

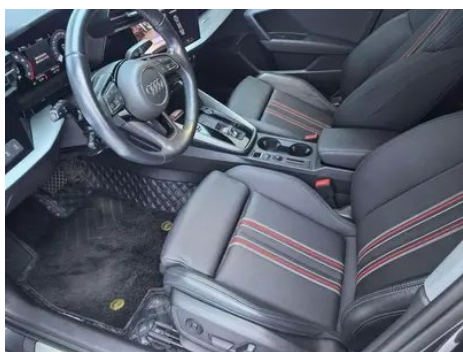
Audi A3 2023 Модификация A3L Limousine 35 TFSI Модный спортивный тип

Основная Информация

Марка	Audi
Пробег	50,000 km
Цвет	Тёмно-серый
Первая регистрация	2023-06-01
Количество передач	1

Изображения Автомобиля





Состояние Автомобиля

1. Левый порог кузова, Ремонт лакокрасочного покрытия. 2. Направляющие и каркас водительского сиденья, Следы демонтажа. 3. Направляющие и каркас переднего пассажирского сиденья, Следы демонтажа. 4. Левая задняя боковина, Ремонт лакокрасочного покрытия, Кузовной ремонт.

Информация о Конфигурации

Информация о модели

Информация о модели (продолжение)

Наименование модели	Audi A3 2023 Модификация A3L Limousine 35 TFSI Модный спортивный тип
Дата выпуска	2023.05

Основные параметры

Класс автомобиля	Компактный автомобиль
Тип энергии	Бензин
Максимальная мощность (кВт)	110
Максимальный крутящий момент (Н·м)	250
Трансмиссия	7-блок сухого двойного сцепления
Тип кузова	Седан
Двигатель	1,4 л, 150 лошадиных сил, L4
Габариты (Д×Ш×В) (мм)	4554*1814*1429
Разгон 0-100 км/ч (с)	9.1
Максимальная скорость (км/ч)	200
Снаряженная масса (кг)	1420
Полная масса (кг)	1880
Расход топлива по циклу WLTP (л/100км)	6.32

двигатель

Модель двигателя	DLE
Рабочий объем (мл)	1395
Рабочий объем (л)	1.4
Тип впуска	Турбонаддув
Компоновка цилиндров	L
Количество цилиндров	4
Клапанов на цилиндр	4
Газораспределительный механизм	DOHC
Максимальная мощность (л.с.)	150
Обороты максимальной мощности (об/мин)	5000-6000

двигатель (продолжение)

Обороты максимального крутящего момента (об/мин)	1750-3000
Максимальная полезная мощность (кВт)	110
Октановое число	Номер 95
Система подачи топлива	Прямой впрыск
Материал головки блока цилиндров	Алюминиевый сплав
Материал блока цилиндров	Алюминиевый сплав
Компоновка двигателя	Горизонтальное

Экран/Система

Центральный экран управления цветной	<ul style="list-style-type: none">• Сенсорный ЖК-экран
Размер экрана информационно-развлекательной системы	<ul style="list-style-type: none">• 10,1 дюйма
Bluetooth/Автомобильный телефон	<ul style="list-style-type: none">•
Интеграция смартфона/Зеркалирование	<ul style="list-style-type: none">• Поддержка Apple CarPlay; • Штатная интеграция/зеркалирование смартфона
Система управления с распознаванием голоса	<ul style="list-style-type: none">• Мультимедийная система; ○ навигация; • телефон; • кондиционер
Интеллектуальная система автомобиля	<ul style="list-style-type: none">• Audi Connect
Магазин приложений	<ul style="list-style-type: none">•
Слово для пробуждения голосового помощника	Эй Audi

Тело

Длина (мм)	4554
Ширина (мм)	1814
Высота (мм)	1429
Колесная база (мм)	2680
Передняя колея (мм)	1543
Задняя колея (мм)	1514
Тип открывания дверей	Открытая дверь

Тело (продолжение)

Количество дверей	4
Количество мест	5
Объем топливного бака (л)	51
Объем багажника (л)	388
Коэффициент аэродинамического сопротивления (Cd)	-
Угол въезда (°)	14
Угол съезда (°)	16

Коробка передач

Аббревиатура	7-блок сухого двойного сцепления
Количество передач	7
Тип трансмиссии	Сухая коробка передач с двойным сцеплением (DCT)

Рулевое управление шасси

Тип привода	Переднемоторный, переднеприводный (FF)
Тип передней подвески	Независимая подвеска McPherson
Тип задней подвески	Множатная независимая подвеска
Тип усилителя руля	Электрический усилитель
Строение тела	Несущая

Конфигурация сидений

Материал сидений	• Смесь кожи/ткани; ○ смесь кожи/волос (USD 882)
Регулировка основного сиденья	• Регулировка вперед и назад; • регулировка спинки; • регулировка высоты (4 стороны); • регулировка опоры для ног; • поддержка талии (4 стороны)
Метод регулировки совместного сиденья	• Регулировка вперед и назад; • регулировка спинки; • регулировка высоты (2 стороны); ○ регулировка высоты (4 стороны); • регулировка опоры ноги; ○ поддержка талии (4 стороны)
Электрорегулировка сиденья водителя и пассажира	Главный • / Вспомогательный ○

Конфигурация сидений (продолжение)

Функции передних сидений	<input type="radio"/> Отопление (USD 294)
Функция памяти электрических сидений	<input type="radio"/> Водительское положение
Кнопки регулировки заднего сиденья переднего пассажира	-
Заднее сиденье складное	<ul style="list-style-type: none">• Пропорциональное опускание
Передний/задний центральный подлокотник	До •/после •
Задний подстаканник	<ul style="list-style-type: none">•
Сиденья спортивного типа	<ul style="list-style-type: none">•

Активная безопасность

Антиблокировочная система (ABS)	<ul style="list-style-type: none">•
Электронное распределение тормозных усилий (EBD/CBC)	<ul style="list-style-type: none">•
Система экстренного торможения (EBA/BAS/BA)	<ul style="list-style-type: none">•
Система контроля тяги (ASR/TCS/TRC)	<ul style="list-style-type: none">•
Система курсовой устойчивости (ESC/ESP/DSC)	<ul style="list-style-type: none">•
Система контроля давления в шинах (TPMS)	<ul style="list-style-type: none">• Сигнализация давления в шинах
Система напоминания о ремне безопасности	<ul style="list-style-type: none">• Передний ряд
Крепления ISOFIX для детских кресел	<ul style="list-style-type: none">•
Система предупреждения о съезде с полосы (LDWS)	<ul style="list-style-type: none">•
Система автономного экстренного торможения (АЕВ)	<ul style="list-style-type: none">•

Активная безопасность (продолжение)

Система обнаружения усталости водителя	•
Система предупреждения о лобовом столкновении (FCW)	•
Система экстренного вызова (eCall)	•

Кондиционер/холодильник

Метод регулирования температуры в системе кондиционирования воздуха	• Автоматический кондиционер
Независимая система климат-контроля для задних пассажиров	○(USD 294)
Вентиляционные отверстия на задних сиденьях	•
Контроль температурной зоны	•
Автомобильный очиститель воздуха	-
Салонный фильтр PM2.5	•

Пассивная безопасность

Подушка безопасности водителя/пассажира	Мастер •/Заместитель •
Передние/задние боковые подушки безопасности	Передняя •/задняя ○ задняя боковая подушка безопасности (USD 221)
Подушки безопасности для защиты головы спереди/сзади (шторки безопасности)	До •/после •

Колесный тормоз

Тип передних тормозов	Вентиляционный диск
Тип задних тормозов	Дисковый
Тип стояночного тормоза	Электронный стоячий автомобиль
Размер передних шин	225/40 R18
Размер задних шин	225/40 R18
Размер запасного колеса	Не полный размер
Размещение запасного колеса	Внутри багажника

Аудио/Внутреннее освещение

Название бренда динамика	<input type="radio"/> Bang & Olufsen(USD 882)
Количество говорящих	<ul style="list-style-type: none">• 8 рогов; <input type="radio"/> 14 рогов
Внутреннее окружающее освещение	<input type="radio"/> 30 цветов (USD 368)
Сенсорный свет для чтения	<ul style="list-style-type: none">•

Функции вождения

Навигационный дисплей дорожной информации	<input type="radio"/>
Помощь в удержании полосы движения	<input type="radio"/> (USD 235)
Система помощи при движении по полосе	-
Система круиз-контроля	<ul style="list-style-type: none">• Адаптивный круиз на полной скорости
Спутниковая навигационная система	<input type="radio"/> (USD 956)
Система предупреждения о поперечном движении сзади	<input type="radio"/> (USD 0)
Помощь при парковке	<input type="radio"/> (USD 368)

Внешнее освещение

Источник света ближнего света	<ul style="list-style-type: none">• LED
Источник света дальнего света	<ul style="list-style-type: none">• LED
Светодиодные дневные ходовые огни	<ul style="list-style-type: none">•
Адаптивный дальний и ближний свет	<input type="radio"/>
Автоматические фары	<ul style="list-style-type: none">•
Регулируемые по высоте фары	<ul style="list-style-type: none">•
Задержка выключения фар	<ul style="list-style-type: none">•
Особенности освещения	<input type="radio"/> Матрицы (USD 956)
Режим фар «Дождь и туман»	<ul style="list-style-type: none">•
Устройство для очистки фар	<input type="radio"/> (USD 147)

Внешние зеркала

Функция внешнего зеркала	<ul style="list-style-type: none">• Электрическая регулировка; ○ Электрический складной; ○ Память зеркала заднего вида; • Нагревание зеркала заднего вида; ○ Автоматическое опрокидывание заднего хода; ○ Автоматическое складывание блокировки автомобиля; ○ Автоматическое противоослепительное
---------------------------------	---

Внешний вид/противоугонное

Материал обода	<ul style="list-style-type: none">• Алюминиевый сплав
Электронный иммобилайзер двигателя	<ul style="list-style-type: none">•
Центральный замок в автомобиле	<ul style="list-style-type: none">•
Тип ключа	<ul style="list-style-type: none">• Ключ дистанционного управления
Система бесключевого запуска	<ul style="list-style-type: none">•
Функция бесключевого доступа	○ Весь автомобиль (USD 294)
Внешний вид комплекта	<ul style="list-style-type: none">• Спортивный стиль
Бесконтактное открывание багажника	○(USD 294)

Мансардное окно/стекло

Тип люка	<ul style="list-style-type: none">• Электрический люк
Передние/задние электрические стеклоподъемники	До •/после •
Функция подъема окна одним нажатием	<ul style="list-style-type: none">• Весь автомобиль
Функция защиты от заземления окон	<ul style="list-style-type: none">•
Автомобильное зеркало для макияжа	<ul style="list-style-type: none">• Освещение главного водителя;• освещение второго пилота
Задний дворник	-
Функция стеклоочистителя с датчиком дождя	<ul style="list-style-type: none">• Индуктивный тип дождя

Цвет интерьера и экстерьера

Цвет интерьера и экстерьера (продолжение)

Цвет кузова	Ледник белый #F6F6F6 Готланд зеленый #001812 Ураганный пепел #281A11 Атолл синий #1D5F7A Канас зеленый #A5B2A8 Марганец черный #000000 Наваррский синий #011748 Танго красный #9B1014 Небесные облака #646464 Сила красный #55272A
Цвет салона	Черный: #000000; Черный/Светло- серый: #000000/#757978

Рулевое колесо/внутреннее зеркало

Материал рулевого колеса	• Натуральная кожа
Регулировка положения рулевого колеса	• Ручная регулировка вверх и вниз
Многофункциональное рулевое колесо	•
Подогрев рулевого колеса	○(USD 147)
Память рулевого колеса	-
Экран дисплея маршрутного компьютера	• Цвет
Полностью ЖК-панель приборов	•
Размер ЖК-дисплея	• 10,25 дюйма; ○ 12,3 дюйма (USD 294)
Функция внутреннего зеркала заднего вида	• Ручной антибликовый; ○ Автоматический антибликовый (USD 221)
Переключение передач	• Переключение электронного переключения
Цифровой дисплей HUD Head Up	○(USD 1,250)
Устройство ETC	○(USD 74)
Подрулевые лепестки переключения передач	•

Интеллектуальная конфигурация

Сервисы подключенного автомобиля	•
Обновления по воздуху (OTA)	-
Сеть 4G/5G	•4G

Интеллектуальная конфигурация (продолжение)

Точки доступа Wi-Fi	•
---------------------	---

Контроль вождения

Переключатель режима движения	• Спорт; ○ экономика; ○ стандарт/комфорт; ○ пользовательские/персонализированные
Автоматическая парковка	•
Помощь при трогании на подъеме	•
Технология запуска и остановки двигателя	•

Приводное оборудование

Передний/задний парковочный радар	До •/после •
Система видеопомощи при вождении	• Изображение заднего хода
Передняя камера восприятия	• Моноцель
Количество камер	• 2
Количество ультразвуковых радаров	• 8; ○ 12

Зарядка в автомобиле

Мультимедийный/зарядный порт	•USB;•Type-C
Количество портов USB/Type-C	• 3 в первом ряду/2 в заднем ряду

Дополнительный пакет

Дополнительный пакет (продолжение)

Дополнительный пакет	
	Зимняя сумка (2400 Юань Содержит Функция обогрева передних сидений Три спортивных многофункциональных кожаный руль Подогрев С переключением передач Три плоскоподошвенные спортивные многофункциональные кожаные рули Подогрев С переключением передач) Черный внешний вид сумки (2500 Юань Содержит Черная декоративная полоса Черная внешняя оболочка зеркала заднего вида) Сумка для антибликового зеркала (2800 Юань Содержит Автоматическое антибликовое зеркало заднего вида Электрическая регулировка внешнего зеркала заднего вида Отопление Электрический складной Автоматический анти-ослепительный) Тело черный логотип (3300 Юань Содержит Audi черный свет с эксклюзивным черным логотипом Audi Черная внешняя оболочка зеркала заднего вида) Пакет оборудования для обновления светильника с визуальной атмосферой (4050 Юань Содержит 30 Цветной интерьер светильник 12.3 Дюймов Audi Virtual Скабина улучшенная версия) Матричный тип LED Сумка для фар (6500 Юань Содержит Матрица регулировки диапазона света LED Набор фар с лампой LED Комбинированный задний фонарь Изменение функции освещения Устройство для очистки фар)

"●" = Стандартное оборудование

"_" = Недоступно

"○" = Опциональное оборудование.

Примечание: Это автомобили для китайского рынка.

Гарантийное покрытие недоступно за пределами Китая.