

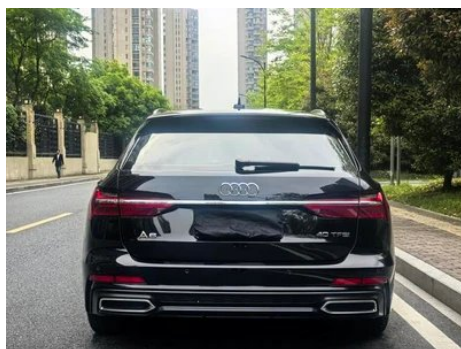
Rapport de Détail du Véhicule

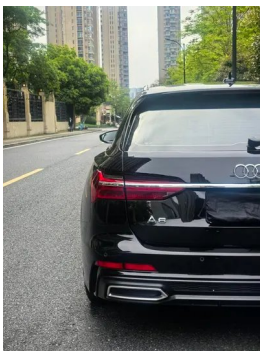
Audi A6 2023 Avant 40 TFSI Type de luxe dynamique

Informations de Base

Marque	Audi
Kilométrage	44,000 km
Couleur	Noir
Première immatriculation	2023-09-01
Nombre de transferts	0

Images du Véhicule





État du Véhicule

1. Éléments de carrosserie métalliques d'origine avec peinture d'usine.

Informations de Configuration

Informations sur le modèle

Nom du modèle

Audi A6 2023 Avant Avant-garde 40 TFSI Type de luxe dynamique

Informations sur le modèle (suite)

Date de lancement	2022.10
--------------------------	---------

Paramètres de base

Catégorie du véhicule	Voitures moyennes et grandes
Type d'énergie	Essence
Puissance maximale (kW)	150
Couple maximal (N·m)	320
Transmission	Double embrayage à 7 blocs d'humidité
Type de carrosserie	Break
Moteur	2.0T 204 chevaux L4
Dimensions (L×I×H) (mm)	4951*1886*1494
Accélération 0-100 km/h (s)	8
Vitesse maximale (km/h)	240
Poids à vide (kg)	1855
Poids total autorisé en charge (kg)	2310
Consommation mixte WLTP (L/100 km)	7.83

moteur

Référence moteur	-
Cylindrée (mL)	1984
Cylindrée (L)	2.0
Type d'admission	Turbo
Configuration des cylindres	L
Nombre de cylindres	4
Soupapes par cylindre	4
Distribution	DOHC
Puissance maximale (ch)	204
Régime de puissance maxi (tr/min)	-
Régime de couple maxi (tr/min)	-
Puissance nette maximale (kW)	150
Indice d'octane	Numéro 95

moteur (suite)

Système d'alimentation	Pulvérisation directe
Matériau de culasse	Alliage d'aluminium
Matériau de bloc-moteur	Alliage d'aluminium
Disposition du moteur	Vertical

Écran/Système

Écran couleur de contrôle central	<ul style="list-style-type: none">• Écran LCD tactile
Taille de l'écran d'infodivertissement	<ul style="list-style-type: none">• 10,1 pouces
Bluetooth/Téléphone embarqué	<ul style="list-style-type: none">•
Intégration/Mise en miroir de smartphone	<ul style="list-style-type: none">• Prise en charge d'Apple CarPlay; •Prise en charge d'Android Auto
Système de contrôle de reconnaissance vocale	<ul style="list-style-type: none">• Système multimédia; •Navigation; • Téléphone; •Climatisation
Taille de l'écran de la console centrale	<ul style="list-style-type: none">• 8,6 pouces
Système intelligent embarqué	<ul style="list-style-type: none">•MMI

Corps

Longueur (mm)	4951
Largeur (mm)	1886
Hauteur (mm)	1494
Empattement (mm)	2925
Voie avant (mm)	-
Voie arrière (mm)	-
Type d'ouverture des portes	Porte battante
Nombre de portes	5
Nombre de places	5
Capacité du réservoir (L)	73
Volume du coffre (L)	565
Coefficient de traînée (Cx)	-
Rayon de braquage minimum (m)	6.05

Boîte de vitesse

Boîte de vitesse (suite)

Abréviation	Double embrayage à 7 blocs d'humidité
Nombre de rapports	7
Type de transmission	Transmission à double embrayage humide (DCT)

Direction du châssis

Type de transmission	Moteur avant, traction avant (FF)
Type de suspension avant	Suspension indépendante à cinq bras
Type de suspension arrière	Suspension indépendante à cinq bras
Type de direction assistée	Aide électrique
Structure du corps	Chargé

Configuration des sièges

Matériau des sièges	Cuir véritable (19100 Yuan) • Imitation de peau Peau Alcantara Mélangez et assortissez (5100 Yuan)
Réglage du siège principal	• Ajustement avant et arrière; • Ajustement du dossier; • Ajustement haut et bas (4 direction); • Soutien à la taille (4 direction)
Méthode de réglage du siège arrière	• Ajustement avant et arrière; • Ajustement du dossier; • Ajustement haut et bas (4 direction); • Soutien à la taille (4 direction)
Réglage électrique du siège conducteur et du siège passager	Principal •/Vice •
Fonctions des sièges avant	○ Chauffage (USD 824) Ventilation (11800 Yuan)
Fonction mémoire du siège électrique	• Position de conducteur
Boutons de réglage arrière du siège passager avant	-
Banquette arrière rabattable	• La proportion est abaissée
Accoudoir central avant/arrière	• Avant/arrière •
Porte-gobelet arrière	•

Configuration des sièges (suite)

Fonctions des sièges de la deuxième rangée	<input type="radio"/> Chauffage
Sièges de style sportif	<input type="radio"/> (USD 765)

Sécurité active

Système antiblocage des roues (ABS)	<ul style="list-style-type: none">•
Répartiteur électronique de freinage (EBD/CBC)	<ul style="list-style-type: none">•
Système d'assistance au freinage (EBA/BAS/BA)	<ul style="list-style-type: none">•
Système antipatinage (ASR/TCS/TRC)	<ul style="list-style-type: none">•
Contrôle électronique de stabilité (ESC/ESP/DSC)	<ul style="list-style-type: none">•
Système de surveillance de la pression des pneus (TPMS)	<ul style="list-style-type: none">• Alarme de pression des pneus
Avertisseur de ceinture de sécurité	<ul style="list-style-type: none">• Première rangée
Fixations ISOFIX pour siège enfant	<ul style="list-style-type: none">•
Système d'avertissement de franchissement de ligne (LDWS)	<input type="radio"/> (USD 324)
Système de freinage d'urgence autonome (AEB)	<ul style="list-style-type: none">•
Détection de fatigue du conducteur	-
Alerte de collision frontale (FCW)	<ul style="list-style-type: none">•
Alerte de collision arrière	<input type="radio"/>
Système d'appel d'urgence (eCall)	<ul style="list-style-type: none">•

Climatisation/réfrigérateur

Méthode de contrôle de la température de la climatisation	<ul style="list-style-type: none">• Climatisation automatique
Climatisation indépendante arrière	<input type="radio"/> (USD 1,735)
Bouches d'aération des sièges arrière	<ul style="list-style-type: none">•

Climatisation/réfrigérateur (suite)

Contrôle de zone de température	•
Purificateur d'air pour voiture	○
Filtre PM2.5 d'habitacle	○
Générateur d'ions négatifs	○

Sécurité passive

Airbag conducteur/passager	Principal •/Vice •
Airbags latéraux avant/arrière	Airbags latéraux avant •/arrière ○ (USD 956)
Airbags de tête avant/arrière (airbags rideaux)	• Avant/arrière •

Frein de roue

Type de freins avant	Ventilation à disque
Type de freins arrière	Ventilation à disque
Type de frein de stationnement	Voiture de stationnement électronique
Dimensions des pneus avant	245/45 R19
Dimensions des pneus arrière	245/45 R19
Dimensions de la roue de secours	Non pleine taille

Audio/Éclairage intérieur

Nom de marque du haut-parleur	○Bang & Olufsen(USD 1,662)
Nombre de locuteurs	○ ≥ 12 klaxon; • 10-11 klaxon
Éclairage d'ambiance intérieur	• 30 couleurs
Lampe de lecture tactile	•

Fonctions de conduite

Affichage des informations de trafic de navigation	•
Assistance de voie	○(USD 1,956)
Système d'assistance au maintien de la voie	○

Fonctions de conduite (suite)

Système de régulateur de vitesse	• Croisière à vitesse fixe Croisière adaptative à pleine vitesse (29900 Yuan)
Système de navigation par satellite	•
Système de vision nocturne	○(USD 4,662)
Niveau d'assistance à la conduite	○L2
Alerte de trafic transversal arrière	○
Reconnaissance des panneaux de signalisation routière	○(USD 426)
Assistance au stationnement	○(USD 912)

Éclairage extérieur

Source de lumière de croisement	•LED
Source lumineuse de feux de route	•LED
Feux de jour à LED	•
Feux de route et de croisement adaptatifs	•
Phares automatiques	•
Phares réglables en hauteur	•
Délai d'extinction des phares	•
Caractéristiques d'éclairage	• Matrix
Mode pluie et brouillard des phares	•
Dispositif de nettoyage des phares	•

Rétroviseurs extérieurs

Fonction rétroviseur extérieur	• Réglage électrique; • pliage électrique; • mémoire du rétroviseur; • chauffage du rétroviseur; • retournement automatique; • pliage automatique de la voiture de verrouillage; ○ anti-éblouissement automatique (USD 221)
---------------------------------------	---

Apparence/antivol

Matériau de la jante	• Alliage d'aluminium
Coffre électrique	•
Antidémarrage électronique du moteur	•
Système de verrouillage centralisé dans la voiture	•
Type de clé	• Clé de télécommande
Système de démarrage sans clé	•
Fonction d'entrée sans clé	• Véhicule complet
Kit d'apparence	• Style sportif
Coffre mains libres	•
Mémoire de position du coffre électrique	•
Galerie de toit	•
Fermeture électrique des portes	<input type="radio"/> Véhicule complet (USD 1,382)

Puits de lumière/Verre

Type de toit ouvrant	• Toit ouvrant électrique segmenté
Vitres électriques avant/arrière	• Avant/arrière •
Fonction de levage de vitre à une touche	• Véhicule complet
Fonction anti-pincement de fenêtre	•
Miroir de maquillage pour voiture	• Lumière de conduite principale; • Lumière de copilote
Essuie-glace arrière	•
Fonction d'essuie-glace avec capteur de pluie	• Induction des précipitations
Pare-soleil pour lunette arrière	<input type="radio"/> Manuel (USD 426)
Vitre de confidentialité arrière	<input type="radio"/> (USD 971)
Fenêtre latérale en verre multicouche insonorisé	<input type="radio"/> Véhicule complet (USD 1,088)
Buse d'eau chauffée	<input type="radio"/>

Couleur intérieure et extérieure

Couleur intérieure et extérieure (suite)

Couleur extérieure	Noir légendaire #000000 Glacier blanc #FFFFFF Bleu ciel #2D3142 Fleur d'argent #CAD1D7 Ciel nuage gris #2F3032 Aurore bleu #152638
Couleur intérieure	Noir #000000 Noir Riz nacré #000000 #C2B9AA Noir Hogapi brun #000000 #63372C

Volant/rétroviseur intérieur

Matériau du volant	• Ceau véritable
Réglage de la position du volant	• Réglage manuel de haut en bas, d'avant en arrière; ○ Réglage électrique de haut en bas (USD 868)
Volant multifonction	•
Volant chauffant	○(USD 412)
Mémoire du volant	○
Écran d'affichage de l'ordinateur de bord	• Couleur
Tableau de bord LCD complet	•
Taille de l'instrument LCD	• 12.3 pouces
Fonction rétroviseur intérieur	• Antiéblouissement automatique
Changement de vitesse	• Changement de vitesse électronique
Affichage numérique tête haute HUD	○(USD 3,029)
Dispositif ETC	•
Palettes de changement de vitesse au volant	•

Configuration intelligente

Services de voiture connectée	•
Mises à jour OTA	-
Réseau 4G/5G	•4G
Fonction à distance de l'application mobile	•
points d'accès Wi-Fi	•

Contrôle de la conduite

Commutateur de mode de conduite	• Sport; • Économie; • Standard/Confort; • Personnalisation/Personnalisation
--	--

Contrôle de la conduite (suite)

Stationnement automatique	•
Aide au démarrage en côte	•
Système de récupération d'énergie	•
Fonction de suspension variable	Réglage de l'amortissement de suspension (16600 Yuan)
Rapport de direction variable	•
Technologie de démarrage et d'arrêt du moteur	•

Matériel de conduite

Radar de stationnement avant/arrière	• Avant/arrière •
Système de caméras d'aide à la conduite	• Caméra de recul; ○ Système de caméra panoramique 360°

Recharge en voiture

Port multimédia/de chargement	•USB;•SD
Nombre de ports USB/Type-C	• 2 à l'avant Au premier rang 2 Un Rangée arrière 2 Un (2200 Yuan)
Fonction de chargement sans fil pour téléphone portable	○ Première rangée
Prise de courant 12 V dans le coffre à bagages	•

"●" = Équipement de série

"_" = Non disponible

"○" = Équipement en option.

Remarque : Il s'agit de véhicules du marché chinois. La couverture de garantie n'est pas disponible en dehors de la Chine.