

# Rapport de Détail du Véhicule

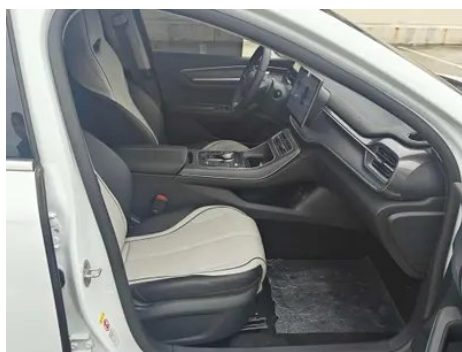
BYD Destroyer 05 2024 Édition Gloire DM-i  
55KM Type de luxe

## Informations de Base

Marque	BYD
Kilométrage	16,900 km
Couleur	Blanc
Première immatriculation	2024-09-01
Nombre de transferts	0

## Images du Véhicule





## État du Véhicule

1. Éléments de carrosserie métalliques d'origine avec peinture d'usine.

## Informations de Configuration

### Informations sur le modèle

<b>Nom du modèle</b>	BYD Destroyer 05 2024 Édition Gloire DM-i 55KM Type de luxe
<b>Date de lancement</b>	2024.02

### Paramètres de base

<b>Catégorie du véhicule</b>	Voiture compacte
<b>Type d'énergie</b>	Véhicule hybride rechargeable (PHEV)
<b>Puissance maximale (kW)</b>	81
<b>Couple maximal (N·m)</b>	135
<b>Transmission</b>	Transmission à variation continue (E-CVT)
<b>Type de carrosserie</b>	Berline
<b>Moteur</b>	1.5L 110 chevaux L4
<b>Dimensions (L×l×H) (mm)</b>	4780*1837*1495

## Paramètres de base (suite)

<b>Accélération 0-100 km/h (s)</b>	7.9
<b>Vitesse maximale (km/h)</b>	185
<b>Poids à vide (kg)</b>	1515
<b>Poids total autorisé en charge (kg)</b>	1890
<b>Autonomie électrique NEDC (km)</b>	55
<b>Temps de charge normale (h)</b>	2.5
<b>Moteur électrique (ch)</b>	180
<b>Consommation électrique en équivalent carburant (L/100 km)</b>	1.29
<b>Autonomie électrique WLTC (km)</b>	46
<b>Consommation avec batterie déchargée (L/100 km)</b>	4.6
<b>Consommation mixte WLTP (L/100 km)</b>	2.17
<b>Consommation minimale de carburant en état de charge (L/100 km) NEDC</b>	3.8

## moteur

<b>Référence moteur</b>	BYD472QA
<b>Cylindrée (mL)</b>	1498
<b>Cylindrée (L)</b>	1.5
<b>Type d'admission</b>	Inspirez naturellement
<b>Configuration des cylindres</b>	L
<b>Nombre de cylindres</b>	4
<b>Soupapes par cylindre</b>	4
<b>Taux de compression</b>	15.5
<b>Distribution</b>	DOHC
<b>Puissance maximale (ch)</b>	110
<b>Régime de puissance maxi (tr/min)</b>	6000
<b>Régime de couple maxi (tr/min)</b>	4500

## moteur (suite)

<b>Puissance nette maximale (kW)</b>	78
<b>Indice d'octane</b>	Numéro 92
<b>Système d'alimentation</b>	Éjection électrique multipoint
<b>Matériau de culasse</b>	Alliage d'aluminium
<b>Matériau de bloc-moteur</b>	Alliage d'aluminium
<b>Disposition du moteur</b>	Horizontal
<b>Technologies spécifiques aux moteurs</b>	VVT

## moteur électrique

<b>Type de moteur</b>	Aimant permanent/synchronisation
<b>Puissance totale des moteurs électriques (kW)</b>	132
<b>Couple total des moteurs électriques (N·m)</b>	316
<b>Puissance max. du moteur électrique avant (kW)</b>	132
<b>Couple max. du moteur électrique avant (N·m)</b>	316
<b>Nombre de moteurs d'entraînement</b>	Moteur unique
<b>Configuration des moteurs</b>	Préface
<b>Type de batterie</b>	Batterie au lithium fer phosphate
<b>Capacité de la batterie (kWh)</b>	8.3
<b>Puissance totale des moteurs électriques (ch)</b>	180
<b>Fabricant des cellules de batterie</b>	Ferdy
<b>Système de refroidissement de batterie</b>	Froid droit
<b>Consommation électrique par 100 km (kWh/100 km)</b>	11.4
<b>Fonction de charge rapide</b>	Non pris en charge
<b>Emplacement du port de charge lente</b>	L'arrière droit de la voiture
<b>Marque de moteur précédente</b>	BYD

## moteur électrique (suite)

<b>Modèle à moteur avant</b>	TZ220XYF
<b>Technologie unique de la batterie</b>	Batterie lame
<b>Garantie de la batterie</b>	Garantie à vie/non-exploitation du premier propriétaire de voiture (la clause d'exemption de responsabilité est soumise au fonctionnaire)

## Écran/Système

<b>Écran couleur de contrôle central</b>	• Écran LCD tactile
<b>Taille de l'écran d'infodivertissement</b>	• 12.8 pouces
<b>Bluetooth/Téléphone embarqué</b>	•
<b>Système de contrôle de reconnaissance vocale</b>	• Système multimédia; • Navigation; • Téléphone; • Climatisation
<b>Reconnaissance vocale du réveil par région</b>	• Double zone
<b>Système intelligent embarqué</b>	•DiLink
<b>Stockage du système du véhicule (Go)</b>	•64
<b>App Store</b>	•
<b>Type d'écran de contrôle central</b>	•LCD
<b>Mot de réveil de l'assistant vocal</b>	• Bonjour, Xiaodi
<b>Réveil vocal sans mot</b>	•
<b>Reconnaissance vocale continue</b>	•
<b>Mémoire du système du véhicule (Go)</b>	•6
<b>Grand écran rotatif</b>	•

## Corps

<b>Longueur (mm)</b>	4780
<b>Largeur (mm)</b>	1837
<b>Hauteur (mm)</b>	1495
<b>Empattement (mm)</b>	2718
<b>Voie avant (mm)</b>	1580

## Corps (suite)

<b>Voie arrière (mm)</b>	1590
<b>Type d'ouverture des portes</b>	Porte battante
<b>Nombre de portes</b>	4
<b>Nombre de places</b>	5
<b>Capacité du réservoir (L)</b>	48
<b>Volume du coffre (L)</b>	-
<b>Coefficient de traînée (Cx)</b>	-
<b>Angle d'attaque (°)</b>	13
<b>Angle de fuite (°)</b>	14
<b>Rayon de braquage minimum (m)</b>	5.5

## Boîte de vitesse

<b>Abréviation</b>	Transmission à variation continue (E-CVT)
<b>Nombre de rapports</b>	Variété en constante
<b>Type de transmission</b>	Transmission à variation continue électronique (E-CVT)

## Direction du châssis

<b>Type de transmission</b>	Moteur avant, traction avant (FF)
<b>Type de suspension avant</b>	Suspension indépendante MacPherson
<b>Type de suspension arrière</b>	Suspension non indépendante à poutre de torsion
<b>Type de direction assistée</b>	Aide électrique
<b>Structure du corps</b>	Chargé

## Configuration des sièges

<b>Matériau des sièges</b>	• Imitation de peau
<b>Réglage du siège principal</b>	• Réglage avant et arrière; • Réglage dossier; • Réglage haut et bas (2 direction)
<b>Méthode de réglage du siège arrière</b>	• Ajustement avant et arrière; • Réglage du dossier
<b>Réglage électrique du siège conducteur et du siège passager</b>	-
<b>Boutons de réglage arrière du siège passager avant</b>	-

## Configuration des sièges (suite)

<b>Banquette arrière rabattable</b>	• La proportion est abaissée
<b>Accoudoir central avant/arrière</b>	Avant •/arrière-
<b>Porte-gobelet arrière</b>	-
<b>Sièges de style sportif</b>	•

## Sécurité active

<b>Système antiblocage des roues (ABS)</b>	•
<b>Répartiteur électronique de freinage (EBD/CBC)</b>	•
<b>Système d'assistance au freinage (EBA/BAS/BA)</b>	•
<b>Système antipatinage (ASR/TCS/TRC)</b>	•
<b>Contrôle électronique de stabilité (ESC/ESP/DSC)</b>	•
<b>Système de surveillance de la pression des pneus (TPMS)</b>	• Affichage de la pression des pneus
<b>Avertisseur de ceinture de sécurité</b>	• Première rangée
<b>Fixations ISOFIX pour siège enfant</b>	•
<b>Système d'avertissement de franchissement de ligne (LDWS)</b>	-
<b>Système de freinage d'urgence autonome (AEB)</b>	-
<b>Détection de fatigue du conducteur</b>	-
<b>Alerte de conduite à basse vitesse</b>	•

## Climatisation/réfrigérateur

<b>Méthode de contrôle de la température de la climatisation</b>	• Climatisation automatique
<b>Climatisation indépendante arrière</b>	-
<b>Bouches d'aération des sièges arrière</b>	•

## Climatisation/réfrigérateur (suite)

<b>Contrôle de zone de température</b>	-
<b>Purificateur d'air pour voiture</b>	-
<b>Filtre PM2.5 d'habitacle</b>	•

## Sécurité passive

<b>Airbag conducteur/passager</b>	Principal •/Vice •
<b>Airbags latéraux avant/arrière</b>	Avant •/arrière-
<b>Airbags de tête avant/arrière (airbags rideaux)</b>	• Avant/arrière •

## Frein de roue

<b>Type de freins avant</b>	Ventilation à disque
<b>Type de freins arrière</b>	Type de disque
<b>Type de frein de stationnement</b>	Voiture de stationnement électronique
<b>Dimensions des pneus avant</b>	225/60 R16
<b>Dimensions des pneus arrière</b>	225/60 R16
<b>Dimensions de la roue de secours</b>	Outils de réparation de pneus

## Audio/Éclairage intérieur

<b>Nombre de locuteurs</b>	• 6 haut-parleurs
----------------------------	-------------------

## Fonctions de conduite

<b>Affichage des informations de trafic de navigation</b>	•
<b>Assistance de voie</b>	-
<b>Système d'assistance au maintien de la voie</b>	-
<b>Système de régulateur de vitesse</b>	• Croisière à vitesse fixe
<b>Système de navigation par satellite</b>	•
<b>Marque de la carte</b>	• Gaud
<b>Assistance au stationnement</b>	-

## Éclairage extérieur

## Éclairage extérieur (suite)

<b>Source de lumière de croisement</b>	•LED
<b>Source lumineuse de feux de route</b>	•LED
<b>Feux de jour à LED</b>	•
<b>Feux de route et de croisement adaptatifs</b>	-
<b>Phares automatiques</b>	•
<b>Phares réglables en hauteur</b>	•
<b>Délai d'extinction des phares</b>	•

## Rétroviseurs extérieurs

<b>Fonction rétroviseur extérieur</b>	• Réglage électrique; • Chauffage du rétroviseur
---------------------------------------	--

## Apparence/antivol

<b>Matériau de la jante</b>	• Alliage d'aluminium
<b>Antidémarrage électronique du moteur</b>	•
<b>Système de verrouillage centralisé dans la voiture</b>	•
<b>Type de clé</b>	• Clé de télécommande; • clé Bluetooth; • clé NFC/RFID
<b>Système de démarrage sans clé</b>	•
<b>Fonction d'entrée sans clé</b>	• Première rangée
<b>Fonction de démarrage à distance</b>	•
<b>Préchauffage de la batterie</b>	•

## Puits de lumière/Verre

<b>Vitres électriques avant/arrière</b>	• Avant/arrière •
<b>Fonction de levage de vitre à une touche</b>	• Position de conducteur
<b>Fonction anti-pincement de fenêtre</b>	•
<b>Miroir de maquillage pour voiture</b>	• Copilote
<b>Essuie-glace arrière</b>	-

## Couleur intérieure et extérieure

## Couleur intérieure et extérieure (suite)

<b>Couleur extérieure</b>	Bleu pierre d'encre #18284C Noir du domaine magique #000000 Temps gris #404954 Blanc enneigé #FFFFFF
<b>Couleur intérieure</b>	Noir Gris #000000 #8F908A

## Volant/rétroviseur intérieur

<b>Matériau du volant</b>	• Cortex
<b>Réglage de la position du volant</b>	• Ajustement manuel de haut en bas
<b>Volant multifonction</b>	•
<b>Volant chauffant</b>	-
<b>Mémoire du volant</b>	-
<b>Écran d'affichage de l'ordinateur de bord</b>	• Couleur
<b>Tableau de bord LCD complet</b>	-
<b>Fonction rétroviseur intérieur</b>	• Anti-éblouissement manuel
<b>Changement de vitesse</b>	• Changement de vitesse du bouton électronique
<b>Matériau de l'écran du tableau de bord</b>	•LCD

## Configuration intelligente

<b>Services de voiture connectée</b>	•
<b>Mises à jour OTA</b>	•
<b>Réseau 4G/5G</b>	•4G
<b>Fonction à distance de l'application mobile</b>	• Contrôle des portes Démarrage du véhicule Gestion de la recharge Contrôle de la climatisation Positionnement du véhicule À la recherche d'une voiture Service de propriétaire de voiture (Trouver des piles de recharge Station-service Parking, etc.)
<b>points d'accès Wi-Fi</b>	•
<b>KTV en voiture</b>	•

## Contrôle de la conduite

<b>Commutateur de mode de conduite</b>	• Sport; • Économie; • Standard/Confort; • Neige
<b>Stationnement automatique</b>	•

## Contrôle de la conduite (suite)

<b>Aide au démarrage en côte</b>	•
<b>Système de récupération d'énergie</b>	•

## Matériel de conduite

<b>Radar de stationnement avant/arrière</b>	Avant-/Après •
<b>Système de caméras d'aide à la conduite</b>	• Image inversée
<b>Nombre de caméras</b>	• 1
<b>Nombre de radars à ultrasons</b>	• 4

## Recharge en voiture

<b>Port multimédia/de chargement</b>	•USB
<b>Nombre de ports USB/Type-C</b>	• 2 avant/2 arrière

---

"●" = Équipement de série

"\_" = Non disponible

"○" = Équipement en option.

Remarque : Il s'agit de véhicules du marché chinois. La couverture de garantie n'est pas disponible en dehors de la Chine.