

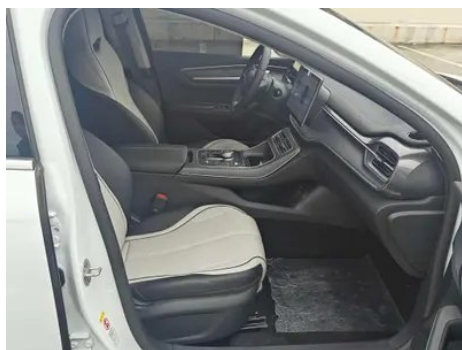
Отчет о Деталях Автомобиля

BYD Destroyer 05 2024 Версия славы DM-i
55KM Люксовый

Основная Информация

Марка	BYD
Пробег	16,900 km
Цвет	Белый
Первая регистрация	2024-09-01
Количество передач	0

Изображения Автомобиля





Состояние Автомобиля

1. Оригинальные металлические кузовные элементы с заводской окраской.

Информация о Конфигурации

Информация о модели

Наименование модели	BYD Destroyer 05 2024 Версия славы DM-i 55KM Люксовый
Дата выпуска	2024.02

Основные параметры

Класс автомобиля	Компактный автомобиль
Тип энергии	Подключаемый гибридный электромобиль (PHEV)
Максимальная мощность (кВт)	81
Максимальный крутящий момент (Н·м)	135
Трансмиссия	Бесступенчатая трансмиссия E-CVT
Тип кузова	Седан
Двигатель	1.5L 110 лошадиных сил L4
Габариты (Д×Ш×В) (мм)	4780*1837*1495
Разгон 0-100 км/ч (с)	7.9
Максимальная скорость (км/ч)	185
Снаряженная масса (кг)	1515
Полная масса (кг)	1890

Основные параметры (продолжение)

Запас хода на электротяге по NEDC (км)	55
Время медленной зарядки (ч)	2.5
Электродвигатель (л.с.)	180
Расход электроэнергии в эквиваленте топлива (л/100км)	1.29
Запас хода по циклу WLTC (км)	46
Расход топлива при разряженной батарее (л/100км)	4.6
Расход топлива по циклу WLTP (л/100км)	2.17
Минимальный расход топлива при заряженном аккумуляторе (л/100км) NEDC	3.8

двигатель

Модель двигателя	BYD472QA
Рабочий объем (мл)	1498
Рабочий объем (л)	1.5
Тип впуска	Естественный вдох
Компоновка цилиндров	L
Количество цилиндров	4
Клапанов на цилиндр	4
Степень сжатия	15.5
Газораспределительный механизм	DOHC
Максимальная мощность (л.с.)	110
Обороты максимальной мощности (об/мин)	6000
Обороты максимального крутящего момента (об/мин)	4500
Максимальная полезная мощность (кВт)	78

двигатель (продолжение)

Октановое число	№ 92.
Система подачи топлива	Многоточечный электрический впрыск
Материал головки блока цилиндров	Алюминиевый сплав
Материал блока цилиндров	Алюминиевый сплав
Компоновка двигателя	Горизонтальное
Технологии, специфичные для двигателей	VVT

Электродвигатель

Тип двигателя	Постоянные магниты/ синхронизация
Суммарная мощность электродвигателей (кВт)	132
Суммарный крутящий момент электродвигателей (Н·м)	316
Макс. мощность переднего электродвигателя (кВт)	132
Макс. крутящий момент переднего электродвигателя (Н·м)	316
Количество приводных двигателей	Одномоторный
Компоновка электродвигателей	Передняя
Тип батареи	Литий-железо-фосфатные батареи
Емкость батареи (кВт·ч)	8.3
Суммарная мощность электродвигателей (л.с.)	180
Производитель ячеек батареи	Фёди
Система охлаждения батареи	Прямой холод
Потребление электроэнергии на 100 км (кВтч/100км)	11.4
Функция быстрой зарядки	Не поддерживается

Электродвигатель (продолжение)

Расположение порта медленной зарядки	Правая задняя сторона автомобиля
Предыдущая марка двигателя	Биэйдиди
Модель переднего двигателя	TZ220XYF
Уникальная технология аккумулятора	Лезвие батареи
Гарантия на аккумуляторную батарею	Пожизненная гарантия/неэксплуатация первого владельца (условия освобождения от ответственности подлежат официальному)

Экран/Система

Центральный экран управления цветной	<ul style="list-style-type: none">• Сенсорный ЖК-экран
Размер экрана информационно-развлекательной системы	<ul style="list-style-type: none">• 12,8 дюйма
Bluetooth/Автомобильный телефон	<ul style="list-style-type: none">•
Система управления с распознаванием голоса	<ul style="list-style-type: none">• Мультимедийная система;• навигация;• телефон;• кондиционер
Распознавание голосового пробуждения по региону	<ul style="list-style-type: none">• Двойная зона
Интеллектуальная система автомобиля	<ul style="list-style-type: none">• DiLink
Память системы автомобиля (ГБ)	<ul style="list-style-type: none">• 64
Магазин приложений	<ul style="list-style-type: none">•
Тип экрана центрального управления	<ul style="list-style-type: none">• LCD
Слово для пробуждения голосового помощника	<ul style="list-style-type: none">• Привет, Ди
Голосовое пробуждение без слов	<ul style="list-style-type: none">•
Непрерывное распознавание речи	<ul style="list-style-type: none">•

Экран/Система (продолжение)

Память системы автомобиля (ГБ)	•6
Вращающийся большой экран	•

Тело

Длина (мм)	4780
Ширина (мм)	1837
Высота (мм)	1495
Колесная база (мм)	2718
Передняя колея (мм)	1580
Задняя колея (мм)	1590
Тип открывания дверей	Открытая дверь
Количество дверей	4
Количество мест	5
Объем топливного бака (л)	48
Объем багажника (л)	-
Коэффициент аэродинамического сопротивления (Cd)	-
Угол въезда (°)	13
Угол съезда (°)	14
Минимальный радиус поворота (м)	5.5

Коробка передач

Аббревиатура	Бесступенчатая трансмиссия E-CVT
Количество передач	Бесступенчатая трансмиссия
Тип трансмиссии	Электронная бесступенчатая трансмиссия (E-CVT)

Рулевое управление шасси

Тип привода	Переднемоторный, переднеприводный (FF)
Тип передней подвески	Независимая подвеска McPherson
Тип задней подвески	Балка кручения, независимая подвеска
Тип усилителя руля	Электрический усилитель
Строение тела	Несущая

Конфигурация сидений

Материал сидений	<ul style="list-style-type: none">• Имитация кожи
Регулировка основного сиденья	<ul style="list-style-type: none">• Регулировка вперед и назад;• регулировка спинки;• регулировка высоты (2)
Метод регулировки совместного сиденья	<ul style="list-style-type: none">• Регулировка вперед и назад;• регулировка спинки
Электрорегулировка сиденья водителя и пассажира	-
Кнопки регулировки заднего сиденья переднего пассажира	-
Заднее сиденье складное	<ul style="list-style-type: none">• Пропорциональное опускание
Передний/задний центральный подлокотник	До •/после-
Задний подстаканник	-
Сиденья спортивного типа	<ul style="list-style-type: none">•

Активная безопасность

Антиблокировочная система (ABS)	<ul style="list-style-type: none">•
Электронное распределение тормозных усилий (EBD/CBC)	<ul style="list-style-type: none">•
Система экстренного торможения (EBA/BAS/BA)	<ul style="list-style-type: none">•
Система контроля тяги (ASR/TCS/TRC)	<ul style="list-style-type: none">•
Система курсовой устойчивости (ESC/ESP/DSC)	<ul style="list-style-type: none">•
Система контроля давления в шинах (TPMS)	<ul style="list-style-type: none">• Отображение давления в шинах
Система напоминания о ремне безопасности	<ul style="list-style-type: none">• Передний ряд
Крепления ISOFIX для детских кресел	<ul style="list-style-type: none">•

Активная безопасность (продолжение)

Система предупреждения о съезде с полосы (LDWS)	-
Система автономного экстренного торможения (АЕВ)	-
Система обнаружения усталости водителя	-
Предупреждение о низкой скорости	•

Кондиционер/холодильник

Метод регулирования температуры в системе кондиционирования воздуха	• Автоматический кондиционер
Независимая система климат-контроля для задних пассажиров	-
Вентиляционные отверстия на задних сиденьях	•
Контроль температурной зоны	-
Автомобильный очиститель воздуха	-
Салонный фильтр PM2.5	•

Пассивная безопасность

Подушка безопасности водителя/пассажира	Мастер •/Заместитель •
Передние/задние боковые подушки безопасности	До •/после-
Подушки безопасности для защиты головы спереди/сзади (шторки безопасности)	До •/после •

Колесный тормоз

Тип передних тормозов	Вентиляционный диск
Тип задних тормозов	Дисковый
Тип стояночного тормоза	Электронный стоячий автомобиль
Размер передних шин	225/60 R16
Размер задних шин	225/60 R16
Размер запасного колеса	Инструменты для ремонта шин

Аудио/Внутреннее освещение

Количество говорящих	• 6 рогов
----------------------	-----------

Функции вождения

Навигационный дисплей дорожной информации	•
Помощь в удержании полосы движения	-
Система помощи при движении по полосе	-
Система круиз-контроля	• Круиз с фиксированной скоростью
Спутниковая навигационная система	•
Карта Бренда	• Gaud
Помощь при парковке	-

Внешнее освещение

Источник света ближнего света	•LED
Источник света дальнего света	•LED
Светодиодные дневные ходовые огни	•
Адаптивный дальний и ближний свет	-
Автоматические фары	•
Регулируемые по высоте фары	•
Задержка выключения фар	•

Внешние зеркала

Функция внешнего зеркала	• Электрическая регулировка; • Нагревание зеркал заднего вида
--------------------------	---

Внешний вид/противоугонное

Материал обода	• Алюминиевый сплав
Электронный иммобилайзер двигателя	•
Центральный замок в автомобиле	•
Тип ключа	• Ключ дистанционного управления; • ключ Bluetooth; • ключ NFC/RFID

Внешний вид/противоугонное (продолжение)

Система бесключевого запуска	•
Функция бесключевого доступа	• Передний ряд
Функция удаленного запуска	•
Предварительный прогрев аккумулятора	•

Мансардное окно/стекло

Передние/задние электрические стеклоподъемники	До •/после •
Функция подъема окна одним нажатием	• Водительское положение
Функция защиты от заземления окон	•
Автомобильное зеркало для макияжа	• Второй пилот
Задний дворник	-

Цвет интерьера и экстерьера

Цвет кузова	Чернильный камень синий #18284C Волшебное домен черный #000000 Время пепел #404954 Снежный белый #FFFFFF
Цвет салона	Черный Серый #000000 #8F908A

Рулевое колесо/внутреннее зеркало

Материал рулевого колеса	• Кора
Регулировка положения рулевого колеса	• Ручная регулировка вверх и вниз
Многофункциональное рулевое колесо	•
Подогрев рулевого колеса	-
Память рулевого колеса	-
Экран дисплея маршрутного компьютера	• Цвет
Полностью ЖК-панель приборов	-
Функция внутреннего зеркала заднего вида	• Ручная антибликовая

Рулевое колесо/внутреннее зеркало (продолжение)

Переключение передач	• Переключение электронных ручек
Материал экрана приборной панели	• LCD

Интеллектуальная конфигурация

Сервисы подключенного автомобиля	•
Обновления по воздуху (ОТА)	•
Сеть 4G/5G	• 4G
Функция удаленного управления через мобильное приложение	• Управление дверями Запуск автомобиля Управление зарядкой Управление климат-контролем Позиционирование транспортных средств В поисках машины Услуги автовладельца (Найти зарядные сваи АЗС Парковка и др.)
Точки доступа Wi-Fi	•
Автомобиль КТВ	•

Контроль вождения

Переключатель режима движения	• Спорт; • экономичный; • стандарт/комфорт; • снег
Автоматическая парковка	•
Помощь при трогании на подъеме	•
Система рекуперации энергии	•

Приводное оборудование

Передний/задний парковочный радар	Передний/задний •
Система видеопомощи при вождении	• Изображение заднего хода
Количество камер	• 1
Количество ультразвуковых радаров	• 4

Зарядка в автомобиле

Мультимедийный/зарядный порт	• USB
Количество портов USB/Type-C	• 2 в первом ряду/2 в заднем ряду

"●" = Стандартное оборудование

"▬" = Недоступно

"○" = Опциональное оборудование.

Примечание: Это автомобили для китайского рынка.
Гарантийное покрытие недоступно за пределами Китая.