

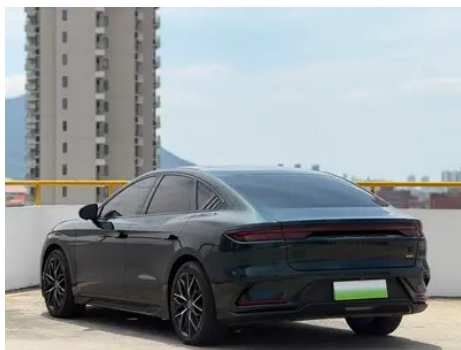
# Отчет о Деталях Автомобиля

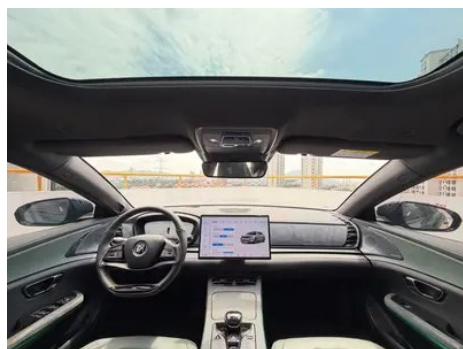
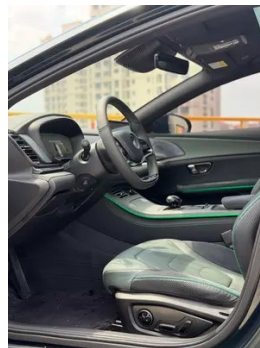
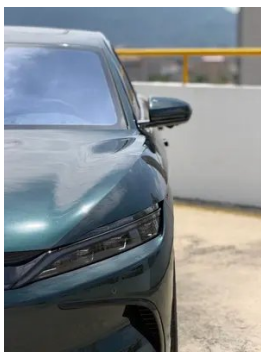
BYD han 2022 610KM Qianshan Cui Limited Edition

## Основная Информация

Марка	BYD
Пробег	73,000 km
Цвет	Зеленый
Первая регистрация	2023-05-01
Количество передач	3

## Изображения Автомобиля





## Состояние Автомобиля

1. Деформация. 2. Правая задняя боковина, Ремонт лакокрасочного покрытия.

## Информация о Конфигурации

### Информация о модели

## Информация о модели (продолжение)

Наименование модели	BYD Han 2022 EV 610KM Qianshan Cui Limited Edition
Дата выпуска	2022.04

### Основные параметры

Класс автомобиля	Большие и большие автомобили
Тип энергии	Электромобиль на батареях (BEV)
Максимальная мощность (кВт)	380
Максимальный крутящий момент (Н·м)	700
Тип кузова	Седан
Габариты (Д×Ш×В) (мм)	4995*1910*1495
Разгон 0-100 км/ч (с)	3.9
Максимальная скорость (км/ч)	185
Снаряженная масса (кг)	2250
Полная масса (кг)	2625
Время быстрой зарядки (ч)	0.5
Электродвигатель (л.с.)	517
Диапазон быстрой зарядки (%)	80
Расход электроэнергии в эквиваленте топлива (л/100км)	1.69
Запас хода на электротяге по CLTC (км)	610

### Электродвигатель

Тип двигателя	Постоянные магниты/ синхронизация
Суммарная мощность электродвигателей (кВт)	380
Суммарный крутящий момент электродвигателей (Н·м)	700
Макс. мощность переднего электродвигателя (кВт)	180
Макс. крутящий момент переднего электродвигателя (Н·м)	350

## Электродвигатель (продолжение)

<b>Количество приводных двигателей</b>	Двойной двигатель
<b>Компоновка электродвигателей</b>	Передняя задняя
<b>Тип батареи</b>	Литий-железо-фосфатные батареи
<b>Емкость батареи (кВт·ч)</b>	85.4
<b>Суммарная мощность электродвигателей (л.с.)</b>	517
<b>Макс. мощность заднего электродвигателя (кВт)</b>	200
<b>Макс. крутящий момент заднего электродвигателя (Н·м)</b>	350
<b>Производитель ячеек батареи</b>	Фёди
<b>Система охлаждения батареи</b>	Жидкостное охлаждение
<b>Плотность энергии аккумулятора (Вт·ч/кг)</b>	150
<b>Потребление электроэнергии на 100 км (кВтч/100км)</b>	14.9
<b>Функция быстрой зарядки</b>	Поддержка
<b>Замена батареи</b>	Не поддерживается

## Экран/Система

<b>Центральный экран управления цветной</b>	<ul style="list-style-type: none"><li>• Сенсорный ЖК-экран</li></ul>
<b>Размер экрана информационно-развлекательной системы</b>	<ul style="list-style-type: none"><li>• 15,6 дюйма</li></ul>
<b>Bluetooth/Автомобильный телефон</b>	<ul style="list-style-type: none"><li>•</li></ul>
<b>Интеграция смартфона/Зеркалирование</b>	<ul style="list-style-type: none"><li>• Поддержка HUAWEI HiCar</li></ul>
<b>Система управления с распознаванием голоса</b>	<ul style="list-style-type: none"><li>• Мультимедийная система; • навигация; • телефон; • кондиционер; • люк в крыше</li></ul>
<b>Интеллектуальная система автомобиля</b>	<ul style="list-style-type: none"><li>• DiLink</li></ul>

## Экран/Система (продолжение)

<b>Управление мультимедиа сзади</b>	•
<b>Вращающийся большой экран</b>	•

## Тело

<b>Длина (мм)</b>	4995
<b>Ширина (мм)</b>	1910
<b>Высота (мм)</b>	1495
<b>Колесная база (мм)</b>	2920
<b>Передняя колея (мм)</b>	1640
<b>Задняя колея (мм)</b>	1640
<b>Тип открывания дверей</b>	Открытая дверь
<b>Количество дверей</b>	4
<b>Количество мест</b>	5
<b>Объем багажника (л)</b>	-
<b>Коэффициент аэродинамического сопротивления (Cd)</b>	0.233
<b>Угол въезда (°)</b>	13
<b>Угол съезда (°)</b>	14
<b>Минимальный радиус поворота (м)</b>	6.15
<b>Максимальный уклон подъема (%)</b>	50
<b>Максимальный угол подъема (°)</b>	26.6

## Коробка передач

<b>Аббревиатура</b>	Электрические Коробка переменных передач на одной скорости
<b>Количество передач</b>	1
<b>Тип трансмиссии</b>	Коробка передач с фиксированным передаточным отношением

## Рулевое управление шасси

<b>Тип привода</b>	Двухмоторный полный привод
<b>Полный привод</b>	Электрический полный привод
<b>Тип передней подвески</b>	Независимая подвеска McPherson

## Рулевое управление шасси (продолжение)

<b>Тип задней подвески</b>	Множатная независимая подвеска
<b>Тип усилителя руля</b>	Электрический усилитель
<b>Строение тела</b>	Несущая

## Конфигурация сидений

<b>Материал сидений</b>	<ul style="list-style-type: none"><li>• Кожа/щетина материал смешивания и сочетания</li></ul>
<b>Регулировка основного сиденья</b>	<ul style="list-style-type: none"><li>• Регулировка вперед и назад;</li><li>• регулировка спинки;</li><li>• регулировка высоты (4 стороны);</li><li>• поддержка талии (4 стороны)</li></ul>
<b>Метод регулировки совместного сиденья</b>	<ul style="list-style-type: none"><li>• Регулировка вперед и назад;</li><li>• регулировка спинки;</li><li>• регулировка высоты (2 стороны);</li><li>• поддержка талии (4 стороны)</li></ul>
<b>Электрорегулировка сиденья водителя и пассажира</b>	Мастер •/Заместитель •
<b>Функции передних сидений</b>	<ul style="list-style-type: none"><li>• Отопление;</li><li>• вентиляция</li></ul>
<b>Функция памяти электрических сидений</b>	<ul style="list-style-type: none"><li>• Водительское положение</li></ul>
<b>Кнопки регулировки заднего сиденья переднего пассажира</b>	<ul style="list-style-type: none"><li>•</li></ul>
<b>Регулировка сидений второго ряда</b>	<ul style="list-style-type: none"><li>• Регулировка спинки</li></ul>
<b>Передний/задний центральный подлокотник</b>	До •/после •
<b>Задний подстаканник</b>	<ul style="list-style-type: none"><li>•</li></ul>
<b>Функции сидений второго ряда</b>	<ul style="list-style-type: none"><li>• Отопление;</li><li>• вентиляция</li></ul>
<b>Сиденья спортивного типа</b>	<ul style="list-style-type: none"><li>•</li></ul>
<b>Электрорегулировка сидений второго ряда</b>	<ul style="list-style-type: none"><li>•</li></ul>

## Активная безопасность

<b>Антиблокировочная система (ABS)</b>	<ul style="list-style-type: none"><li>•</li></ul>
--	---

## Активная безопасность (продолжение)

Электронное распределение тормозных усилий (EBD/CBC)	•
Система экстренного торможения (EBA/BAS/BA)	•
Система контроля тяги (ASR/TCS/TRC)	•
Система курсовой устойчивости (ESC/ESP/DSC)	•
Система контроля давления в шинах (TPMS)	• Отображение давления в шинах
Система напоминания о ремне безопасности	• Весь автомобиль
Крепления ISOFIX для детских кресел	•
Система предупреждения о съезде с полосы (LDWS)	•
Система автономного экстренного торможения (АЕВ)	•
Система обнаружения усталости водителя	•
Система предупреждения о лобовом столкновении (FCW)	•
Система предупреждения о заднем столкновении	•
Предупреждение о низкой скорости	•
Система экстренного вызова (eCall)	•
Встроенный видеорегиистратор	•
Система предупреждения при открытии двери (DOW)	•

## Кондиционер/холодильник

## Кондиционер/холодильник (продолжение)

Метод регулирования температуры в системе кондиционирования воздуха	<ul style="list-style-type: none"><li>• Автоматический кондиционер</li></ul>
Независимая система климат-контроля для задних пассажиров	-
Вентиляционные отверстия на задних сиденьях	<ul style="list-style-type: none"><li>•</li></ul>
Контроль температурной зоны	<ul style="list-style-type: none"><li>•</li></ul>
Автомобильный очиститель воздуха	<ul style="list-style-type: none"><li>•</li></ul>
Салонный фильтр PM2.5	<ul style="list-style-type: none"><li>•</li></ul>
Генератор отрицательных ионов	<ul style="list-style-type: none"><li>•</li></ul>
Устройство для ароматизации автомобиля	<ul style="list-style-type: none"><li>•</li></ul>
Кондиционер с тепловым насосом	<ul style="list-style-type: none"><li>•</li></ul>

## Пассивная безопасность

Подушка безопасности водителя/пассажира	Мастер •/Заместитель •
Передние/задние боковые подушки безопасности	До •/после •
Подушки безопасности для защиты головы спереди/сзади (шторки безопасности)	До •/после •
Подушка безопасности для колена	<ul style="list-style-type: none"><li>• Коленная подушка безопасности водителя</li></ul>

## Колесный тормоз

Тип передних тормозов	Вентиляционный диск
Тип задних тормозов	Дисковый
Тип стояночного тормоза	Электронный стоячий автомобиль
Размер передних шин	245/45 R19
Размер задних шин	245/45 R19
Размер запасного колеса	Нет.

## Аудио/Внутреннее освещение

## Аудио/Внутреннее освещение (продолжение)

<b>Название бренда динамика</b>	<ul style="list-style-type: none"><li>• Динадио Дана</li></ul>
<b>Количество говорящих</b>	<ul style="list-style-type: none"><li>• 12 рогов</li></ul>
<b>Внутреннее окружающее освещение</b>	<ul style="list-style-type: none"><li>• Многоцветный</li></ul>
<b>Сенсорный свет для чтения</b>	<ul style="list-style-type: none"><li>•</li></ul>

## Функции вождения

<b>Навигационный дисплей дорожной информации</b>	<ul style="list-style-type: none"><li>•</li></ul>
<b>Помощь в удержании полосы движения</b>	<ul style="list-style-type: none"><li>•</li></ul>
<b>Система помощи при движении по полосе</b>	<ul style="list-style-type: none"><li>•</li></ul>
<b>Система круиз-контроля</b>	<ul style="list-style-type: none"><li>• Адаптивный круиз на полной скорости</li></ul>
<b>Спутниковая навигационная система</b>	<ul style="list-style-type: none"><li>•</li></ul>
<b>Уровень помощи при вождении</b>	<ul style="list-style-type: none"><li>• L2</li></ul>
<b>Система предупреждения о поперечном движении сзади</b>	<ul style="list-style-type: none"><li>•</li></ul>
<b>Центрирование полосы движения</b>	<ul style="list-style-type: none"><li>•</li></ul>
<b>Распознавание дорожных знаков</b>	<ul style="list-style-type: none"><li>•</li></ul>
<b>Карта Бренда</b>	<ul style="list-style-type: none"><li>• Gaud</li></ul>
<b>Дистанционная парковка</b>	<ul style="list-style-type: none"><li>•</li></ul>
<b>Системы помощи водителю</b>	<ul style="list-style-type: none"><li>• DiPilot</li></ul>
<b>Помощь при парковке</b>	<ul style="list-style-type: none"><li>•</li></ul>
<b>Помощь при смене полосы движения</b>	<ul style="list-style-type: none"><li>•</li></ul>

## Внешнее освещение

<b>Источник света ближнего света</b>	<ul style="list-style-type: none"><li>• LED</li></ul>
<b>Источник света дальнего света</b>	<ul style="list-style-type: none"><li>• LED</li></ul>
<b>Светодиодные дневные ходовые огни</b>	<ul style="list-style-type: none"><li>•</li></ul>

## Внешнее освещение (продолжение)

Адаптивный дальний и ближний свет	•
Автоматические фары	•
Регулируемые по высоте фары	•
Задержка выключения фар	•
Особенности освещения	• Матричный тип
Режим фар «Дождь и туман»	•
Лампа указателя поворота	•

## Внешние зеркала

Функция внешнего зеркала	• Электрическая регулировка; • электрический складной; • память зеркала заднего вида; • нагревание зеркала заднего вида; • автоматический поворот;
--------------------------	--

## Внешний вид/противоугонное

Материал обода	• Алюминиевый сплав
Электрический багажник	•
Центральный замок в автомобиле	•
Тип ключа	• Ключ дистанционного управления Ключ Bluetooth •UWB Цифровой ключ •NFC RFID Ключи
Система бесключевого запуска	•
Функция бесключевого доступа	• Передний ряд
Внешний вид комплекта	• Спортивный стиль
Функция удаленного запуска	•
Предварительный прогрев аккумулятора	•
Активная закрытая решетка	•
Скрытая электрическая дверная ручка	•
Выброс наружу	•

## Мансардное окно/стекло

## Мансардное окно/стекло (продолжение)

<b>Тип люка</b>	<ul style="list-style-type: none"><li>• Панорамный люк можно открыть</li></ul>
<b>Передние/задние электрические стеклоподъемники</b>	До •/после •
<b>Функция подъема окна одним нажатием</b>	<ul style="list-style-type: none"><li>• Весь автомобиль</li></ul>
<b>Функция защиты от заземления окон</b>	<ul style="list-style-type: none"><li>•</li></ul>
<b>Автомобильное зеркало для макияжа</b>	<ul style="list-style-type: none"><li>• Освещение главного водителя;</li><li>• освещение второго пилота</li></ul>
<b>Задний дворник</b>	-
<b>Функция стеклоочистителя с датчиком дождя</b>	<ul style="list-style-type: none"><li>• Индуктивный тип дождя</li></ul>
<b>Заднее боковое защитное стекло</b>	<ul style="list-style-type: none"><li>•</li></ul>
<b>Многослойное звукоизолирующее стекло бокового окна</b>	<ul style="list-style-type: none"><li>• Передний ряд</li></ul>

## Цвет интерьера и экстерьера

<b>Цвет кузова</b>	Цяньшань Цуй #3D655D
<b>Цвет салона</b>	Черный Цяньшань Цуй #000000 #2F4741

## Рулевое колесо/внутреннее зеркало

<b>Материал рулевого колеса</b>	<ul style="list-style-type: none"><li>• Натуральная кожа</li></ul>
<b>Регулировка положения рулевого колеса</b>	<ul style="list-style-type: none"><li>• Электрическая регулировка вверх и вниз</li></ul>
<b>Многофункциональное рулевое колесо</b>	<ul style="list-style-type: none"><li>•</li></ul>
<b>Подогрев рулевого колеса</b>	<ul style="list-style-type: none"><li>•</li></ul>
<b>Память рулевого колеса</b>	<ul style="list-style-type: none"><li>•</li></ul>
<b>Экран дисплея маршрутного компьютера</b>	<ul style="list-style-type: none"><li>• Цвет</li></ul>
<b>Полностью ЖК-панель приборов</b>	<ul style="list-style-type: none"><li>•</li></ul>
<b>Размер ЖК-дисплея</b>	<ul style="list-style-type: none"><li>• 12,3 дюйма</li></ul>
<b>Функция внутреннего зеркала заднего вида</b>	<ul style="list-style-type: none"><li>• Автоматическая антибликовая</li></ul>

## Рулевое колесо/внутреннее зеркало (продолжение)

Переключение передач	• Переключение электронного переключения
Цифровой дисплей HUD Head Up	•

## Интеллектуальная конфигурация

Сервисы подключенного автомобиля	•
Обновления по воздуху (ОТА)	•
Сеть 4G/5G	•5G
Функция удаленного управления через мобильное приложение	• Управление дверями Управление стеклоподъемниками Запуск автомобиля Управление зарядкой Управление климат-контролем Позиционирование транспортных средств В поисках машины
Точки доступа Wi-Fi	•

## Контроль вождения

Переключатель режима движения	• Спорт; • экономичный; • стандарт/комфорт; • снег
Автоматическая парковка	•
Помощь при трогании на подъеме	•
Система рекуперации энергии	•
Функция переменной подвески	• Регулировка жёсткости амортизаторов подвески

## Приводное оборудование

Передний/задний парковочный радар	До •/после •
Система видеопомощи при вождении	• 360-градусное панорамное изображение
Количество камер	• 5
Количество ультразвуковых радаров	• 12
Прозрачный корпус/540-градусное изображение	•
Количество радаров миллиметрового диапазона	• 5

## Зарядка в автомобиле

<b>Мультимедийный/ зарядный порт</b>	•USB;•SD
<b>Количество портов USB/ Type-C</b>	• 4 в первом ряду/2 в заднем ряду
<b>Функция беспроводной зарядки мобильного телефона</b>	• Передний ряд
<b>Электропитание 220В/230В</b>	•

---

"●" = Стандартное оборудование

"\_" = Недоступно

"○" = Опциональное оборудование.

Примечание: Это автомобили для китайского рынка.  
Гарантийное покрытие недоступно за пределами Китая.