

# Отчет о Деталях Автомобиля

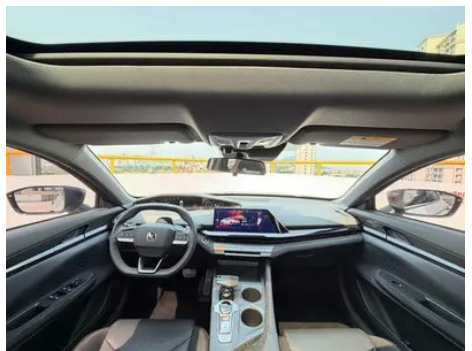
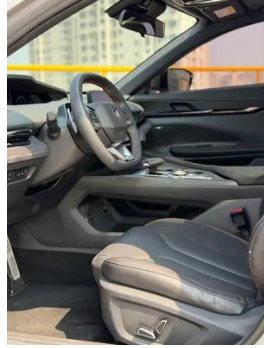
Changan UNI-V 2022 2.0T Веденская версия

## Основная Информация

Марка	Changan
Пробег	67,000 km
Цвет	Серебристо-серый
Первая регистрация	2022-12-01
Количество передач	0

## Изображения Автомобиля





## Состояние Автомобиля

1. Левая задняя боковина, Ремонт лакокрасочного покрытия.

## Информация о Конфигурации

### Информация о модели

Наименование модели	Changan UNI-V 2022 2.0T Веденская версия
Дата выпуска	2022.06

### Основные параметры

Класс автомобиля	Компактный автомобиль
Тип энергии	Бензин
Максимальная мощность (кВт)	171

## Основные параметры (продолжение)

<b>Максимальный крутящий момент (Н·м)</b>	390
<b>Трансмиссия</b>	8 ручных передач
<b>Тип кузова</b>	Лифтбек
<b>Двигатель</b>	2,0 л, 233 лошадиные силы, L4
<b>Габариты (Д×Ш×В) (мм)</b>	4705*1838*1430
<b>Разгон 0-100 км/ч (с)</b>	-
<b>Максимальная скорость (км/ч)</b>	215
<b>Снаряженная масса (кг)</b>	1505
<b>Полная масса (кг)</b>	1895
<b>Расход топлива по циклу WLTP (л/100км)</b>	6.9

### двигатель

<b>Модель двигателя</b>	JL486ZQ5
<b>Рабочий объем (мл)</b>	1998
<b>Рабочий объем (л)</b>	2.0
<b>Тип впуска</b>	Турбонаддув
<b>Компоновка цилиндров</b>	L
<b>Количество цилиндров</b>	4
<b>Клапанов на цилиндр</b>	4
<b>Газораспределительный механизм</b>	DOHC
<b>Максимальная мощность (л.с.)</b>	233
<b>Обороты максимальной мощности (об/мин)</b>	5500
<b>Обороты максимального крутящего момента (об/мин)</b>	1900-3300
<b>Максимальная полезная мощность (кВт)</b>	166
<b>Октановое число</b>	№ 92.
<b>Система подачи топлива</b>	Прямой впрыск
<b>Материал головки блока цилиндров</b>	Алюминиевый сплав
<b>Материал блока цилиндров</b>	Чугун

## двигатель (продолжение)

Компоновка двигателя	Горизонтальное
----------------------	----------------

## Экран/Система

Центральный экран управления цветной	<ul style="list-style-type: none"><li>• Сенсорный ЖК-экран</li></ul>
Размер экрана информационно-развлекательной системы	<ul style="list-style-type: none"><li>• 10,3 дюйма</li></ul>
Bluetooth/Автомобильный телефон	<ul style="list-style-type: none"><li>•</li></ul>
Интеграция смартфона/Зеркалирование	<ul style="list-style-type: none"><li>• Штатная интеграция/зеркалирование смартфона</li></ul>
Система управления с распознаванием голоса	<ul style="list-style-type: none"><li>• Мультимедийная система; • навигация; • телефон; • кондиционер</li></ul>
Распознавание лиц	<ul style="list-style-type: none"><li>•</li></ul>
Управление жестами	<ul style="list-style-type: none"><li>•</li></ul>

## Тело

Длина (мм)	4705
Ширина (мм)	1838
Высота (мм)	1430
Колесная база (мм)	2750
Передняя колея (мм)	1576
Задняя колея (мм)	1586
Тип открывания дверей	Открытая дверь
Количество дверей	5
Количество мест	5
Объем топливного бака (л)	51
Объем багажника (л)	-
Коэффициент аэродинамического сопротивления (Cd)	-
Угол въезда (°)	13
Угол съезда (°)	18

## Коробка передач

Аббревиатура	8 ручных передач
Количество передач	8

## Коробка передач (продолжение)

<b>Тип трансмиссии</b>	Автоматическая коробка передач с ручным режимом (АТ)
------------------------	--

## Рулевое управление шасси

<b>Тип привода</b>	Переднемоторный, переднеприводный (FF)
<b>Тип передней подвески</b>	Независимая подвеска McPherson
<b>Тип задней подвески</b>	Множатная независимая подвеска
<b>Тип усилителя руля</b>	Электрический усилитель
<b>Строение тела</b>	Несущая

## Конфигурация сидений

<b>Материал сидений</b>	<ul style="list-style-type: none"><li>• Кожа/щетина материал смешивания и сочетания</li></ul>
<b>Регулировка основного сиденья</b>	<ul style="list-style-type: none"><li>• Регулировка вперёд-назад;</li><li>• Регулировка спинки;</li><li>• Регулировка по высоте (2 положения);</li><li>○ Поясничная поддержка (4 направления)</li></ul>
<b>Метод регулировки совместного сиденья</b>	<ul style="list-style-type: none"><li>• Регулировка вперед и назад;</li><li>• регулировка спинки</li></ul>
<b>Электрорегулировка сиденья водителя и пассажира</b>	Мастер •/Заместитель •
<b>Функции передних сидений</b>	<ul style="list-style-type: none"><li>○ Отопление (только водительское место);</li><li>○ Вентиляция (только водительское место)</li></ul>
<b>Функция памяти электрических сидений</b>	<ul style="list-style-type: none"><li>○ Водительское положение</li></ul>
<b>Кнопки регулировки заднего сиденья переднего пассажира</b>	-
<b>Заднее сиденье складное</b>	<ul style="list-style-type: none"><li>• Пропорциональное опускание</li></ul>
<b>Передний/задний центральный подлокотник</b>	До •/после •
<b>Задний подстаканник</b>	<ul style="list-style-type: none"><li>•</li></ul>
<b>Сиденья спортивного типа</b>	<ul style="list-style-type: none"><li>•</li></ul>

## Активная безопасность

<b>Антиблокировочная система (ABS)</b>	<ul style="list-style-type: none"><li>•</li></ul>
--	---

## Активная безопасность (продолжение)

Электронное распределение тормозных усилий (EBD/CBC)	•
Система экстренного торможения (EBA/BAS/BA)	•
Система контроля тяги (ASR/TCS/TRC)	•
Система курсовой устойчивости (ESC/ESP/DSC)	•
Система контроля давления в шинах (TPMS)	• Отображение давления в шинах
Система напоминания о ремне безопасности	• Передний ряд
Крепления ISOFIX для детских кресел	•
Система предупреждения о съезде с полосы (LDWS)	•
Система автономного экстренного торможения (АЕВ)	•
Система обнаружения усталости водителя	•
Система предупреждения о лобовом столкновении (FCW)	•
Встроенный видеорегистратор	•

## Кондиционер/холодильник

Метод регулирования температуры в системе кондиционирования воздуха	• Автоматический кондиционер
Независимая система климат-контроля для задних пассажиров	-
Вентиляционные отверстия на задних сиденьях	•
Контроль температурной зоны	-

## Кондиционер/холодильник (продолжение)

Автомобильный очиститель воздуха	•
Салонный фильтр PM2.5	•
Генератор отрицательных ионов	•

## Пассивная безопасность

Подушка безопасности водителя/пассажира	Мастер •/Заместитель •
Передние/задние боковые подушки безопасности	До •/после-
Подушки безопасности для защиты головы спереди/сзади (шторки безопасности)	До •/после •

## Колесный тормоз

Тип передних тормозов	Вентиляционный диск
Тип задних тормозов	Дисковый
Тип стояночного тормоза	Электронный стоячий автомобиль
Размер передних шин	235/45 R18
Размер задних шин	235/45 R18
Размер запасного колеса	Не полный размер

## Аудио/Внутреннее освещение

Название бренда динамика	•SONY Sony
Количество говорящих	• 10 рогов
Внутреннее окружающее освещение	• 64 цвета

## Функции вождения

Навигационный дисплей дорожной информации	•
Помощь в удержании полосы движения	-
Система помощи при движении по полосе	•
Система круиз-контроля	• Адаптивный круиз на полной скорости
Спутниковая навигационная система	•
Уровень помощи при вождении	•L2

## Функции вождения (продолжение)

Центрирование полосы движения	•
Распознавание дорожных знаков	•
Карта Бренда	• Gaud
Помощь при парковке	-

## Внешнее освещение

Источник света ближнего света	• LED
Источник света дальнего света	• LED
Светодиодные дневные ходовые огни	•
Адаптивный дальний и ближний свет	•
Автоматические фары	•
Регулируемые по высоте фары	•
Задержка выключения фар	•

## Внешние зеркала

Функция внешнего зеркала	• Электрическая регулировка; • электрический складной; • обогрев зеркал заднего вида; • автоматический складной замок автомобиля
--------------------------	--

## Внешний вид/противоугонное

Материал обода	• Алюминиевый сплав
Электрический багажник	•
Электронный иммобилайзер двигателя	•
Центральный замок в автомобиле	•
Тип ключа	• Ключ дистанционного управления; • ключ Bluetooth
Система бесключевого запуска	•
Функция бесключевого доступа	• Передний ряд
Внешний вид комплекта	• Спортивный стиль

## Внешний вид/противоугонное (продолжение)

Бесконтактное открывание багажника	•
Электрическая память положения багажника	•
Функция удаленного запуска	•
Скрытая электрическая дверная ручка	•
Электрический спойлер	•

## Мансардное окно/стекло

Тип люка	• Не открывайте панорамный люк
Передние/задние электрические стеклоподъемники	До •/после •
Функция подъема окна одним нажатием	• Весь автомобиль
Функция защиты от заземления окон	•
Автомобильное зеркало для макияжа	• Место водителя; • Место пассажира сидящего спереди
Задний дворник	-
Функция стеклоочистителя с датчиком дождя	• Индуктивный тип дождя

## Цвет интерьера и экстерьера

Цвет кузова	Звездный бриллиант черный #000000 Шторм серый #787878 Снег синий #0133D3 Ослепительный красный #B11C22 Ослепительный серый #464E5C Атомная зола #ABACB0 Лунный свет белый #F4F4F4
Цвет салона	Черный Живой апельсин #000000 #DF815A Черный Динамичный желтый #000000 #FFFF00 Черный #000000

## Рулевое колесо/внутреннее зеркало

Материал рулевого колеса	• Кора
Регулировка положения рулевого колеса	• Ручная регулировка вверх и вниз
Многофункциональное рулевое колесо	•

## Рулевое колесо/внутреннее зеркало (продолжение)

Подогрев рулевого колеса	-
Память рулевого колеса	-
Экран дисплея маршрутного компьютера	• Цвет
Полностью ЖК-панель приборов	•
Размер ЖК-дисплея	• 10,3 дюйма
Функция внутреннего зеркала заднего вида	• Ручная антибликовая
Переключение передач	• Переключение электронного переключения
Подрулевые лепестки переключения передач	•

## Интеллектуальная конфигурация

Сервисы подключенного автомобиля	•
Обновления по воздуху (ОТА)	•
Сеть 4G/5G	•4G
Функция удаленного управления через мобильное приложение	• Управление дверями; • Управление стеклоподъёмниками; • Запуск автомобиля; • Управление климат-контролем; • Проверка состояния автомобиля/диагностика; • Определение местоположения/поиск автомобиля
Точки доступа Wi-Fi	•

## Контроль вождения

Переключатель режима движения	• Спорт; • экономичный; • стандарт/комфорт
Автоматическая парковка	•
Помощь при трогании на подъеме	•
Технология запуска и остановки двигателя	•

## Приводное оборудование

## Приводное оборудование (продолжение)

<b>Передний/задний парковочный радар</b>	До •/после •
<b>Система видеопомощи при вождении</b>	• 360-градусное панорамное изображение
<b>Количество камер</b>	• 7 штук
<b>Количество ультразвуковых радаров</b>	• 6
<b>Прозрачный корпус/540-градусное изображение</b>	•
<b>Количество радаров миллиметрового диапазона</b>	• 1

## Зарядка в автомобиле

<b>Мультимедийный/зарядный порт</b>	• USB; • SD
<b>Количество портов USB/Type-C</b>	• 1 в первом ряду/1 в заднем ряду
<b>Функция беспроводной зарядки мобильного телефона</b>	• Передний ряд

## Дополнительный пакет

<b>Дополнительный пакет</b>	Сумка для комфортного вождения (1499 Юань Содержит Главный драйв электрический 10 Сиденье (С вентиляцией Отопление Приветствие памяти) Прохладный динамический пакет (2999 Юань Содержит Переменная звуковая волна выхлопных газов 19 Дюймовое колесо 235 40 R19 Данлоп SP SPORT MAXX 050 Специальные шины для лимузинов) Матовый шторм серый (3999 Юань Содержит Матовый шторм серый цвет автомобиля С черной крышей)
-----------------------------	--

---

"●" = Стандартное оборудование

"□" = Недоступно

"○" = Опциональное оборудование.

Примечание: Это автомобили для китайского рынка.  
Гарантийное покрытие недоступно за пределами Китая.