

# Отчет о Деталях Автомобиля

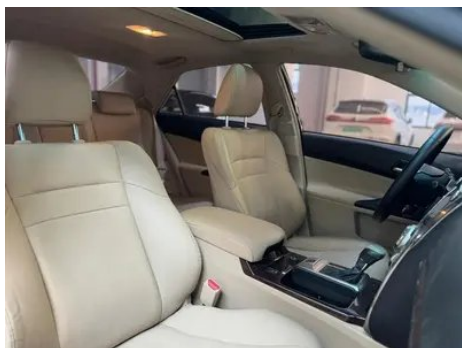
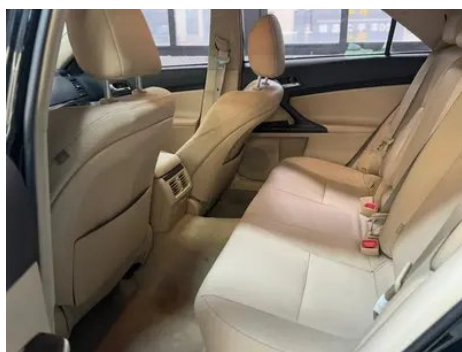
Toyota Reiz 2012 2.5V Элитная версия стиля

## Основная Информация

Марка	Toyota
Пробег	98,000 km
Цвет	Черный
Первая регистрация	2012-05-01
Количество передач	0

## Изображения Автомобиля





## Состояние Автомобиля

1. Панель крепления радиатора, Следы демонтажа. 2. Левый верхний боковой лонжерон, Ремонт лакокрасочного покрытия. 3. Правый верхний боковой лонжерон, Ремонт лакокрасочного покрытия. 4. Задняя панель кузова, Деформация. 5. Направляющие и каркас водительского сиденья, Следы демонтажа. 6. Левая задняя боковина, Ремонт лакокрасочного покрытия, Кузовной ремонт. 7. Правая задняя боковина, Ремонт лакокрасочного покрытия, Кузовной ремонт, Сварочный ремонт.

## Информация о Конфигурации

### Информация о модели

<b>Наименование модели</b>	Toyota Reiz 2012 2.5V Элитная версия стиля
<b>Дата выпуска</b>	2012.03

### Основные параметры

<b>Класс автомобиля</b>	Автомобиль среднего размера
<b>Тип энергии</b>	Бензин
<b>Максимальная мощность (кВт)</b>	142
<b>Максимальный крутящий момент (Н·м)</b>	236
<b>Трансмиссия</b>	6-ступенчатая автоматическая коробка передач с ручным режимом
<b>Тип кузова</b>	Седан
<b>Двигатель</b>	2.5L 193 л.с. V6
<b>Габариты (Д×Ш×В) (мм)</b>	4735*1795*1450
<b>Разгон 0-100 км/ч (с)</b>	-

## Основные параметры (продолжение)

Максимальная скорость (км/ч)	220
Снаряженная масса (кг)	-
Полная масса (кг)	-

### двигатель

Модель двигателя	5GR-FE
Рабочий объем (мл)	2497
Рабочий объем (л)	2.5
Тип впуска	Естественный вдох
Компоновка цилиндров	V
Количество цилиндров	6
Клапанов на цилиндр	4
Степень сжатия	10
Газораспределительный механизм	DOHC
Диаметр цилиндра (мм)	87.5
Ход поршня (мм)	69.2
Максимальная мощность (л.с.)	193
Обороты максимальной мощности (об/мин)	6200
Обороты максимального крутящего момента (об/мин)	4400
Максимальная полезная мощность (кВт)	-
Октановое число	№ 92.
Система подачи топлива	Многоточечный электрический впрыск
Материал головки блока цилиндров	Алюминиевый сплав
Материал блока цилиндров	Алюминиевый сплав
Технологии, специфичные для двигателей	Dual VVT-i

### Экран/Система

Bluetooth/ Автомобильный телефон	-
-------------------------------------	---

## Экран/Система (продолжение)

<b>CD/DVD-проигрыватель</b>	• Многодисковая CD система
-----------------------------	----------------------------

## Тело

<b>Длина (мм)</b>	4735
<b>Ширина (мм)</b>	1795
<b>Высота (мм)</b>	1450
<b>Колесная база (мм)</b>	2850
<b>Передняя колея (мм)</b>	1535
<b>Задняя колея (мм)</b>	1535
<b>Дорожный просвет при полной загрузке (мм)</b>	175
<b>Тип открывания дверей</b>	-
<b>Количество дверей</b>	4
<b>Количество мест</b>	5
<b>Объем топливного бака (л)</b>	70
<b>Объем багажника (л)</b>	480
<b>Коэффициент аэродинамического сопротивления (Cd)</b>	-

## Коробка передач

<b>Аббревиатура</b>	6-ступенчатая автоматическая коробка передач с ручным режимом
<b>Количество передач</b>	6
<b>Тип трансмиссии</b>	Автоматическая коробка передач с ручным режимом (AT)

## Рулевое управление шасси

<b>Тип привода</b>	Переднемоторный, заднеприводный (FR)
<b>Тип передней подвески</b>	Независимая подвеска с двумя поперечными рычагами
<b>Тип задней подвески</b>	Множатная независимая подвеска
<b>Тип усилителя руля</b>	Электрический усилитель
<b>Строение тела</b>	Несущая

## Конфигурация сидений

<b>Материал сидений</b>	• Натуральная кожа
-------------------------	--------------------

## Конфигурация сидений (продолжение)

<b>Регулировка основного сиденья</b>	<ul style="list-style-type: none"><li>• Регулировка вперёд-назад; • Регулировка спинки; • Регулировка по высоте (2 положения); • Регулировка по высоте (4 положения)</li></ul>
<b>Метод регулировки совместного сиденья</b>	<ul style="list-style-type: none"><li>• Регулировка вперед и назад; • регулировка спинки</li></ul>
<b>Электрорегулировка сиденья водителя и пассажира</b>	Мастер •/Заместитель •
<b>Функции передних сидений</b>	<ul style="list-style-type: none"><li>• Отопление</li></ul>
<b>Кнопки регулировки заднего сиденья переднего пассажира</b>	-
<b>Регулировка сидений второго ряда</b>	<ul style="list-style-type: none"><li>• Регулировка спинки</li></ul>
<b>Заднее сиденье складное</b>	<ul style="list-style-type: none"><li>• Пропорциональное опускание</li></ul>
<b>Передний/задний центральный подлокотник</b>	До •/после •
<b>Задний подстаканник</b>	<ul style="list-style-type: none"><li>•</li></ul>

## Активная безопасность

<b>Антиблокировочная система (ABS)</b>	<ul style="list-style-type: none"><li>•</li></ul>
<b>Электронное распределение тормозных усилий (EBD/CBC)</b>	<ul style="list-style-type: none"><li>•</li></ul>
<b>Система экстренного торможения (EBA/BAS/BA)</b>	<ul style="list-style-type: none"><li>•</li></ul>
<b>Система контроля тяги (ASR/TCS/TRC)</b>	<ul style="list-style-type: none"><li>•</li></ul>
<b>Система курсовой устойчивости (ESC/ESP/DSC)</b>	<ul style="list-style-type: none"><li>•</li></ul>
<b>Система напоминания о ремне безопасности</b>	<ul style="list-style-type: none"><li>•</li></ul>
<b>Крепления ISOFIX для детских кресел</b>	<ul style="list-style-type: none"><li>•</li></ul>
<b>Система предупреждения о съезде с полосы (LDWS)</b>	-

## Активная безопасность (продолжение)

Система автономного экстренного торможения (АЕВ)	-
Система обнаружения усталости водителя	-

## Кондиционер/холодильник

Метод регулирования температуры в системе кондиционирования воздуха	• Автоматический кондиционер
Независимая система климат-контроля для задних пассажиров	-
Вентиляционные отверстия на задних сиденьях	•
Контроль температурной зоны	•
Автомобильный очиститель воздуха	-
Салонный фильтр PM2.5	-

## Пассивная безопасность

Подушка безопасности водителя/пассажира	Мастер •/Заместитель •
Передние/задние боковые подушки безопасности	До •/после •
Подушки безопасности для защиты головы спереди/сзади (шторки безопасности)	До •/после •
Подушка безопасности для колена	• Коленная подушка безопасности водителя

## Колесный тормоз

Тип передних тормозов	Вентиляционный диск
Тип задних тормозов	Дисковый
Тип стояночного тормоза	Ножной тормоз
Размер передних шин	235/45 R18
Размер задних шин	235/45 R18
Размер запасного колеса	Полный размер

## Аудио/Внутреннее освещение

Количество говорящих	• 6-7 рогов
----------------------	-------------

## Функции вождения

Навигационный дисплей дорожной информации	-
Помощь в удержании полосы движения	-
Система помощи при движении по полосе	-
Система круиз-контроля	• Круиз с фиксированной скоростью
Спутниковая навигационная система	-
Помощь при парковке	-

## Внешнее освещение

Источник света ближнего света	• Галоген
Источник света дальнего света	• Галоген
Светодиодные дневные ходовые огни	-
Адаптивный дальний и ближний свет	-
Автоматические фары	•
Передние противотуманные фары	•
Регулируемые по высоте фары	•
Задержка выключения фар	-
Устройство для очистки фар	•

## Внешние зеркала

Функция внешнего зеркала	• Электрическая регулировка; • Электрический складной
--------------------------	---

## Внешний вид/противоугонное

Материал обода	• Алюминиевый сплав
Электронный иммобилайзер двигателя	•
Центральный замок в автомобиле	•
Тип ключа	• Ключ дистанционного управления

## Внешний вид/противоугонное (продолжение)

Система бесключевого запуска	-
Внешний вид комплекта	• Спортивный стиль

## Мансардное окно/стекло

Тип люка	• Электрический люк
Передние/задние электрические стеклоподъемники	До •/после •
Функция защиты от заземления окон	•
Автомобильное зеркало для макияжа	•
Задний дворник	-

## Цвет интерьера и экстерьера

Цвет кузова	Черный #000000 Драгоценный камень жемчуг белый #FCFAFC Темно-коричневый слюда металлический цвет #52433A Темно-красный цвет слюды #502E35 Серебряный #BABABA Цвет ледяного титана #4E484A Темно-синий цвет слюды #1C3B57
-------------	--

## Рулевое колесо/внутреннее зеркало

Материал рулевого колеса	• Кора
Регулировка положения рулевого колеса	• Ручная регулировка вверх и вниз
Многофункциональное рулевое колесо	•
Подогрев рулевого колеса	-
Память рулевого колеса	-
Экран дисплея маршрутного компьютера	•
Полностью ЖК-панель приборов	-
Функция внутреннего зеркала заднего вида	• Ручная антибликовая

## Интеллектуальная конфигурация

Сервисы подключенного автомобиля	-
----------------------------------	---

## Интеллектуальная конфигурация (продолжение)

Обновления по воздуху (ОТА)	-
-----------------------------	---

## Контроль вождения

Автоматическая парковка	-
-------------------------	---

## Приводное оборудование

Передний/задний парковочный радар	-
-----------------------------------	---

---

"●" = Стандартное оборудование

"\_" = Недоступно

"○" = Опциональное оборудование.

Примечание: Это автомобили для китайского рынка.  
Гарантийное покрытие недоступно за пределами Китая.