

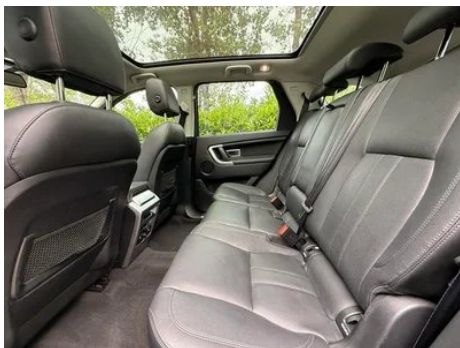
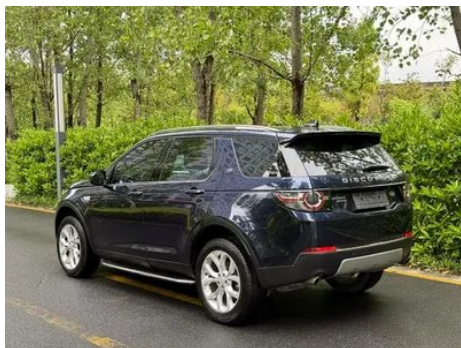
Informe de Detalles del Vehículo

Discover the Divine Journey 2017 2.0T HSE

Información Básica

Marca	Land Rover
Kilometraje	150,000 km
Color	Azul
Primera matriculación	2017-09-01
Número de transferencias	0

Imágenes del Vehículo





Condición del Vehículo

1. Aleta trasera derecha, Reparación de pintura, Reparación de carrocería.

Información de Configuración

Información del modelo

Nombre del modelo	Discover the Divine Journey Paragraph 2017 2.0T HSE
Fecha de lanzamiento	2017.03

Parámetros básicos

Categoría del vehículo	SUV mediano
Tipo de energía	Gasolina
Potencia máxima (kW)	177
Par máximo (N·m)	340
Transmisión	Integración manual de 9 velocidades
Tipo de carrocería	SUV
Motor	2.0T 241 caballos de fuerza L4
Dimensiones (LxAxA) (mm)	4599*1894*1724
Aceleración 0-100 km/h (s)	8.2
Velocidad máxima (km/h)	199
Peso en vacío (kg)	1995
Peso máximo autorizado (kg)	-
Consumo combinado NEDC (L/100 km)	8.5

motor

Modelo de motor	-
Cilindrada (mL)	1999
Cilindrada (L)	2.0
Tipo de admisión	Turbo
Configuración de cilindros	L

motor (continuación)

Número de cilindros	4
Válvulas por cilindro	4
Distribución	DOHC
Potencia máxima (CV)	241
Régimen de potencia máxima (rpm)	5500
Régimen de par máximo (rpm)	1750
Potencia neta máxima (kW)	-
Octanaje	95.
Sistema de alimentación	Spray directo
Material de culata	Aleación de aluminio
Material de bloque motor	Aleación de aluminio

Pantalla/Sistema

Pantalla a color de control central	•
Tamaño de la pantalla de infoentretenimiento	• 8 pulgadas
Bluetooth/Teléfono integrado	•
Reproductor de CD/DVD	○ Disco CD único

Cuerpo

Longitud (mm)	4599
Anchura (mm)	1894
Altura (mm)	1724
Distancia entre ejes (mm)	2741
Vía delantera (mm)	1621
Vía trasera (mm)	1630
Altura libre con carga (mm)	212
Tipo de apertura de puertas	-
Número de puertas	5
Número de plazas	7
Capacidad del depósito (L)	70

Cuerpo (continuación)

Volumen del tronco (L)	981-1698
Coefficiente aerodinámico (Cx)	-

Caja de cambios

Abreviatura	Integración manual de 9 velocidades
Número de marchas	9
Tipo de transmisión	Transmisión automática con modo manual (AT)

Dirección del chasis

Tipo de tracción	Motor delantero, tracción total (F-AWD)
Tracción en las cuatro ruedas	Tracción a las cuatro ruedas oportuna
Estructura diferencial central	Embrague multidisco
Tipo de suspensión delantera	Suspensión independiente MacPherson
Tipo de suspensión trasera	Suspensión independiente multibrazo
Tipo de dirección asistida	Asistencia eléctrica
Estructura corporal	Tipo de carga

Configuración del asiento

Material de los asientos	• Cuero genuino
Ajuste del asiento principal	• Ajuste hacia adelante y hacia atrás; • Ajuste del respaldo; • Ajuste de altura (2 a); • Ajuste de altura (4 a)
Método de ajuste del coasiento	• Ajuste delantero y trasero; • Ajuste del respaldo
Ajuste eléctrico del asiento del conductor y del pasajero.	Principal •/Vice •
Funciones del asiento delantero	• Calentamiento; ○ Ventilación
Función de memoria del asiento eléctrico	•
Botones ajustables en la parte trasera del asiento del pasajero delantero	-
Ajuste del asiento de la segunda fila	• Ajuste delantero y trasero; • Ajuste del respaldo

Configuración del asiento (continuación)

Asiento trasero plegable	• Proporción hacia abajo
Apoyabrazos central delantero/trasero	Antes •/después •
Portavasos trasero	•
Funciones del asiento de la segunda fila	○ Calentar

Seguridad activa

Sistema antibloqueo de frenos (ABS)	•
Distribución electrónica de frenado (EBD/CBC)	•
Sistema de asistencia a la frenada (EBA/BAS/BA)	•
Sistema de control de tracción (ASR/TCS/TRC)	•
Control electrónico de estabilidad (ESC/ESP/DSC)	•
Sistema de monitorización de presión de neumáticos (TPMS)	•
Recordatorio de cinturón de seguridad	•
Anclajes ISOFIX para sillas infantiles	•
Sistema de aviso de cambio involuntario de carril (LDWS)	○
Frenado autónomo de emergencia (AEB)	-
Detector de fatiga del conductor	-
Sistema de llamada de emergencia (eCall)	•

Aire acondicionado/refrigerador

Método de control de temperatura del aire acondicionado	• Aire acondicionado automático
Climatización independiente trasera	-
Ventilaciones de aire del asiento trasero	•

Aire acondicionado/refrigerador (continuación)

Control de zona de temperatura	•
Purificador de aire para coche	-
Filtro PM2.5 para el habitáculo	-

Seguridad pasiva

Bolsa de aire del conductor y del pasajero	Principal •/Vice •
Airbags laterales delanteros y traseros	Antes •/después-
Airbags de cabeza delanteros y traseros (airbags de cortina)	Antes •/después •
Airbag de rodilla	• Airbag de rodilla del conductor principal

Freno de rueda

Tipo de frenos delanteros	Tipo de disco de ventilación
Tipo de frenos traseros	Tipo de disco
Tipo de freno de estacionamiento	Estacionado electrónico
Tamaño de neumáticos delanteros	235/55 R19
Tamaño de neumáticos traseros	235/55 R19
Tamaño de la rueda de repuesto	No tamaño completo

Audio/Iluminación interior

Marca del altavoz	○Meridian, el tesoro de Gran Bretaña
Número de hablantes	○ ≥ 12 altavoces; • 10-11 altavoces
Iluminación ambiental interior	•

Funciones de conducción

Pantalla de información de tráfico de navegación	-
Asistente de carril	○
Sistema de asistencia para mantenerse en el carril	-

Funciones de conducción (continuación)

Sistema de control de cruce	<ul style="list-style-type: none">• Control de cruce
Sistema de navegación por satélite	<ul style="list-style-type: none">•
Asistencia de estacionamiento	<ul style="list-style-type: none">○

Iluminación exterior

Fuente de luz de cruce	<ul style="list-style-type: none">• Xenón
Fuente de luz de carretera	<ul style="list-style-type: none">• Xenón
Luces diurnas LED	<ul style="list-style-type: none">•
Luces altas y bajas adaptativas	<ul style="list-style-type: none">-
Faros automáticos	<ul style="list-style-type: none">•
luces antiniebla delanteras	<ul style="list-style-type: none">•
Faros delanteros regulables en altura	<ul style="list-style-type: none">•
Retardo de apagado de los faros	<ul style="list-style-type: none">-
Dispositivo de limpieza de faros	<ul style="list-style-type: none">•

Espejos exteriores

Función del espejo exterior	<ul style="list-style-type: none">• Ajuste eléctrico; • Plegado eléctrico; • Memoria del espejo retrovisor; • Calefacción del espejo retrovisor
------------------------------------	---

Apariencia/antirrobo

Material de la llanta	<ul style="list-style-type: none">• Aleación de aluminio
Baúl eléctrico	<ul style="list-style-type: none">•
inmovilizador electrónico del motor	<ul style="list-style-type: none">•
Sistema de cierre centralizado en el coche	<ul style="list-style-type: none">•
Tipo de clave	<ul style="list-style-type: none">• Llave de control remoto
Sistema de arranque sin llave	<ul style="list-style-type: none">•
Función de entrada sin llave	<ul style="list-style-type: none">•
Maletero manos libres	<ul style="list-style-type: none">•

Tragaluz/Vidrio

Tragaluz/Vidrio (continuación)

Tipo de techo solar	• Techo corredizo panorámico
Elevallas eléctricas delanteros y traseros	Antes •/después •
Función de elevación de ventana con un solo toque	• Coche completo
Función anti-pinzamiento de ventana	•
Espejo de maquillaje para coche	•
Limpiaparabrisas trasero	•
Función de limpiaparabrisas con sensor de lluvia	•
Cristal de privacidad lateral trasero	○

Color interior y exterior

Color exterior	Fuji White: # DCDCDC; Kaikoura Brown: #5F5A50; Mauricio Blue: #034664; Zanzibar Brown Gold: #6E4646; Santorini Black: #000000; Scotia gris: #6F8585; Jade Dragon Snow Mountain White: # C8C8C8; Rojo chino: # AA2814
Color interior	Ébano: #000000; ébano/albaricoque: #000000/# C1B7AB

Volante/espejo interior

Material del volante	• Corteza
Ajuste de la posición del volante	• Ajuste manual hacia arriba y hacia abajo
Volante multifunción	•
Volante calefactado	○
Memoria del volante	-
Pantalla de visualización de la computadora de viaje	•
Panel de instrumentos LCD completo	-
Función del espejo retrovisor interior	• Antideslumbrante automático
Levas de cambio en el volante	•

Configuración inteligente

Configuración inteligente (continuación)

Servicios de coche conectado	-
Actualizaciones OTA	-

Control de conducción

Estacionamiento automático	-
Descenso por pendiente pronunciada	•
Asistencia de arranque en pendiente	•
Tecnología de arranque y parada del motor	•

Hardware de conducción

Radar de estacionamiento delantero/trasero	Antes •/después •
Sistema de cámaras de asistencia a la conducción	• Imagen de marcha atrás

Carga en el coche

Puerto multimedia/de carga	•USB;•AUX
-----------------------------------	-----------

"●" = Equipamiento de serie

"-" = No disponible

"○" = Equipamiento opcional.

Nota: Estos son vehículos del mercado chino. La cobertura de garantía no está disponible fuera de China.