

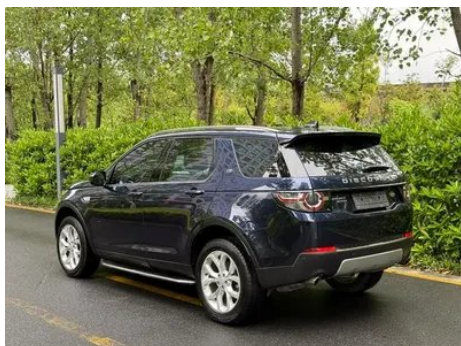
Отчет о Деталях Автомобиля

Discover the Divine Journey 2017 2.0T HSE

Основная Информация

Марка	Land Rover
Пробег	150,000 km
Цвет	Синий
Первая регистрация	2017-09-01
Количество передач	0

Изображения Автомобиля





Состояние Автомобиля

1. Правое заднее крыло, Ремонт лакокрасочного покрытия, Кузовной ремонт.

Информация о Конфигурации

Информация о модели

Наименование модели	Discover the Divine Journey Paragraph 2017 2.0T HSE
Дата выпуска	2017.03

Основные параметры

Класс автомобиля	Среднего размера внедорожник
Тип энергии	Бензин
Максимальная мощность (кВт)	177
Максимальный крутящий момент (Н·м)	340
Трансмиссия	9-ступенчатая автоматическая коробка передач с ручным режимом
Тип кузова	SUV
Двигатель	2,0 л, 241 лошадиная сила, L4
Габариты (Д×Ш×В) (мм)	4599*1894*1724
Разгон 0-100 км/ч (с)	8.2
Максимальная скорость (км/ч)	199
Снаряженная масса (кг)	1995
Полная масса (кг)	-
Расход топлива по циклу NEDC (л/100км)	8.5

двигатель

Модель двигателя	-
Рабочий объем (мл)	1999
Рабочий объем (л)	2.0

двигатель (продолжение)

Тип впуска	Турбонаддув
Компоновка цилиндров	L
Количество цилиндров	4
Клапанов на цилиндр	4
Газораспределительный механизм	DOHC
Максимальная мощность (л.с.)	241
Обороты максимальной мощности (об/мин)	5500
Обороты максимального крутящего момента (об/мин)	1750
Максимальная полезная мощность (кВт)	-
Октановое число	Номер 95
Система подачи топлива	Прямой впрыск
Материал головки блока цилиндров	Алюминиевый сплав
Материал блока цилиндров	Алюминиевый сплав

Экран/Система

Центральный экран управления цветной	•
Размер экрана информационно-развлекательной системы	• 8 дюймов
Bluetooth/Автомобильный телефон	•
CD/DVD-проигрыватель	○Одиночный компакт-диск

Тело

Длина (мм)	4599
Ширина (мм)	1894
Высота (мм)	1724
Колесная база (мм)	2741
Передняя колея (мм)	1621
Задняя колея (мм)	1630
Дорожный просвет при полной загрузке (мм)	212

Тело (продолжение)

Тип открывания дверей	-
Количество дверей	5
Количество мест	7
Объем топливного бака (л)	70
Объем багажника (л)	981-1698
Коэффициент аэродинамического сопротивления (Cd)	-

Коробка передач

Аббревиатура	9-ступенчатая автоматическая коробка передач с ручным режимом
Количество передач	9
Тип трансмиссии	Автоматическая коробка передач с ручным режимом (AT)

Рулевое управление шасси

Тип привода	Переднемоторный, полноприводный (F-AWD)
Полный привод	Своевременный полный привод
Центральная дифференциальная структура	Многодисковое сцепление
Тип передней подвески	Независимая подвеска McPherson
Тип задней подвески	Множатная независимая подвеска
Тип усилителя руля	Электрический усилитель
Строение тела	Несущая

Конфигурация сидений

Материал сидений	• Натуральная кожа
Регулировка основного сиденья	• Регулировка вперед-назад; • Регулировка спинки; • Регулировка по высоте (2 положения); • Регулировка по высоте (4 положения)
Метод регулировки совместного сиденья	• Регулировка вперед и назад; • регулировка спинки
Электрорегулировка сиденья водителя и пассажира	Мастер •/Заместитель •

Конфигурация сидений (продолжение)

Функции передних сидений	•Нагрев;○Вентиляция
Функция памяти электрических сидений	•
Кнопки регулировки заднего сиденья переднего пассажира	-
Регулировка сидений второго ряда	• Регулировка вперед и назад; • регулировка спинки
Заднее сиденье складное	• Пропорциональное опускание
Передний/задний центральный подлокотник	До •/после •
Задний подстаканник	•
Функции сидений второго ряда	○ Нагревание

Активная безопасность

Антиблокировочная система (ABS)	•
Электронное распределение тормозных усилий (EBD/CBC)	•
Система экстренного торможения (EBA/BAS/BA)	•
Система контроля тяги (ASR/TCS/TRC)	•
Система курсовой устойчивости (ESC/ESP/DSC)	•
Система контроля давления в шинах (TPMS)	•
Система напоминания о ремне безопасности	•
Крепления ISOFIX для детских кресел	•
Система предупреждения о съезде с полосы (LDWS)	○

Активная безопасность (продолжение)

Система автономного экстренного торможения (АЕВ)	-
Система обнаружения усталости водителя	-
Система экстренного вызова (eCall)	•

Кондиционер/холодильник

Метод регулирования температуры в системе кондиционирования воздуха	• Автоматический кондиционер
Независимая система климат-контроля для задних пассажиров	-
Вентиляционные отверстия на задних сиденьях	•
Контроль температурной зоны	•
Автомобильный очиститель воздуха	-
Салонный фильтр PM2.5	-

Пассивная безопасность

Подушка безопасности водителя/пассажира	Мастер •/Заместитель •
Передние/задние боковые подушки безопасности	До •/после-
Подушки безопасности для защиты головы спереди/сзади (шторки безопасности)	До •/после •
Подушка безопасности для колена	• Главная подушка безопасности

Колесный тормоз

Тип передних тормозов	Вентиляционный диск
Тип задних тормозов	Дисковый
Тип стояночного тормоза	Электронный стоячий автомобиль
Размер передних шин	235/55 R19
Размер задних шин	235/55 R19
Размер запасного колеса	Не полный размер

Аудио/Внутреннее освещение

Аудио/Внутреннее освещение (продолжение)

Название бренда динамика	○ Меридиан Британское сокровище
Количество говорящих	○ ≥ 12 рогов; • 10-11 рогов
Внутреннее окружающее освещение	•

Функции вождения

Навигационный дисплей дорожной информации	-
Помощь в удержании полосы движения	○
Система помощи при движении по полосе	-
Система круиз-контроля	• Круиз с фиксированной скоростью
Спутниковая навигационная система	•
Помощь при парковке	○

Внешнее освещение

Источник света ближнего света	• Ксенон
Источник света дальнего света	• Ксенон
Светодиодные дневные ходовые огни	•
Адаптивный дальний и ближний свет	-
Автоматические фары	•
Передние противотуманные фары	•
Регулируемые по высоте фары	•
Задержка выключения фар	-
Устройство для очистки фар	•

Внешние зеркала

Функция внешнего зеркала	• Электрическая регулировка; • Электрическое складывание; • Память настроек зеркал; • Подогрев зеркал
--------------------------	---

Внешний вид/противоугольное

Внешний вид/противоугонное (продолжение)

Материал обода	• Алюминиевый сплав
Электрический багажник	•
Электронный иммобилайзер двигателя	•
Центральный замок в автомобиле	•
Тип ключа	• Ключ дистанционного управления
Система бесключевого запуска	•
Функция бесключевого доступа	•
Бесконтактное открывание багажника	•

Мансардное окно/стекло

Тип люка	• Панорамный люк
Передние/задние электрические стеклоподъемники	До •/после •
Функция подъема окна одним нажатием	• Вся машина
Функция защиты от заземления окон	•
Автомобильное зеркало для макияжа	•
Задний дворник	•
Функция стеклоочистителя с датчиком дождя	•
Заднее боковое защитное стекло	○

Цвет интерьера и экстерьера

Цвет кузова	Fuji White: # DCDCDC; Kaicula Brown: #5F5A50; Маврикий синий: #034664; Занзибар коричневое золото: #6E4646; Санторини черный: #000000; Scorshe Grey: #6F8585; Юлонг Снежная гора Белая: # C8C8C8; Китайский Красный: # AA2814
Цвет салона	Черное сандаловое дерево: #000000; Черный сандаловый цвет/Абрикосовый цвет: #000000/ # C1B7AB

Рулевое колесо/внутреннее зеркало

Материал рулевого колеса	• Кора
Регулировка положения рулевого колеса	• Ручная регулировка вверх и вниз
Многофункциональное рулевое колесо	•
Подогрев рулевого колеса	○
Память рулевого колеса	-
Экран дисплея маршрутного компьютера	•
Полностью ЖК-панель приборов	-
Функция внутреннего зеркала заднего вида	• Автоматическая антибликовая
Подрулевые лепестки переключения передач	•

Интеллектуальная конфигурация

Сервисы подключенного автомобиля	-
Обновления по воздуху (ОТА)	-

Контроль вождения

Автоматическая парковка	-
Крутой спуск по склону	•
Помощь при трогании на подъеме	•
Технология запуска и остановки двигателя	•

Приводное оборудование

Передний/задний парковочный радар	До •/после •
Система видеопомощи при вождении	• Изображение заднего хода

Зарядка в автомобиле

Мультимедийный/зарядный порт	•USB;•AUX
------------------------------	-----------

"●" = Стандартное оборудование

"_ " = Недоступно

"○" = Опциональное оборудование.

Примечание: Это автомобили для китайского рынка.
Гарантийное покрытие недоступно за пределами Китая.