

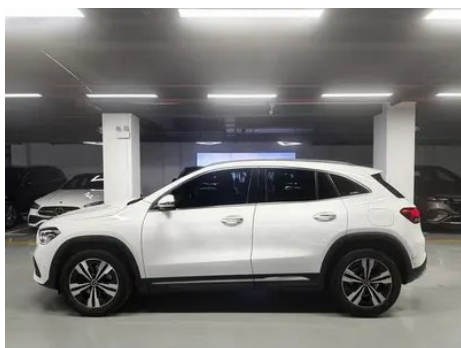
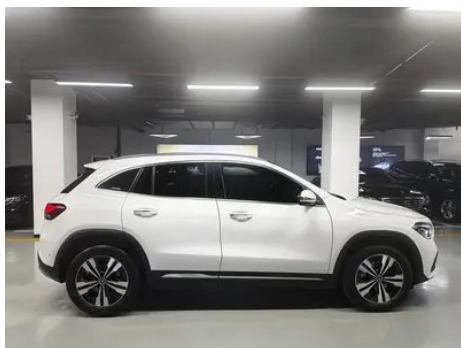
Отчет о Деталях Автомобиля

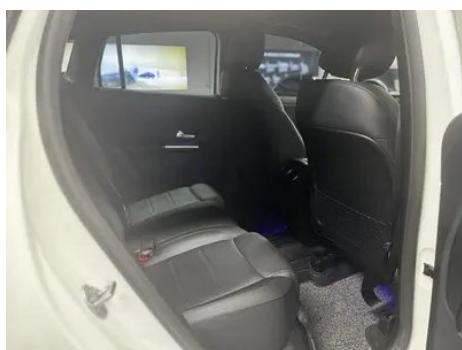
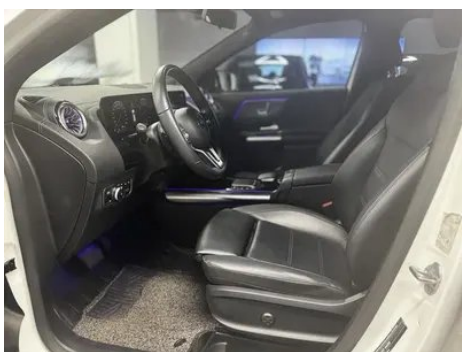
Mercedes-Benz GLA 2020 GLA 200

Основная Информация

Марка	Mercedes-Benz
Пробег	65,000 km
Цвет	Белый
Первая регистрация	2021-06-01
Количество передач	1

Изображения Автомобиля





Состояние Автомобиля

1. Внутренняя сторона левой стойки В, Вмятина. 2. Внутренняя сторона правой стойки В, Деформация не вследствие ДТП.

Информация о Конфигурации

Информация о модели

Наименование модели	Mercedes-Benz GLA 200 GLA 200
Дата выпуска	2020.07

Основные параметры

Класс автомобиля	Компактный внедорожник
Тип энергии	Бензин
Максимальная мощность (кВт)	120

Основные параметры (продолжение)

Максимальный крутящий момент (Н·м)	250
Трансмиссия	7-транс влажного двойного сцепления
Тип кузова	SUV
Двигатель	1.3T 163 л.с. L4
Габариты (Д×Ш×В) (мм)	4417*1834*1610
Разгон 0-100 км/ч (с)	9
Максимальная скорость (км/ч)	207
Снаряженная масса (кг)	-
Полная масса (кг)	-
Расход топлива по циклу NEDC (л/100км)	6.1
Измеренный разгон 0-100 км/ч (с)	8.41
Тормозной путь со 100 км/ч (м)	39.11
Реальный расход топлива (л/100км)	8.1

двигатель

Модель двигателя	282 914
Рабочий объем (мл)	1332
Рабочий объем (л)	1.3
Тип впуска	Турбонаддув
Компоновка цилиндров	L
Количество цилиндров	4
Клапанов на цилиндр	4
Газораспределительный механизм	DOHC
Максимальная мощность (л.с.)	163
Обороты максимальной мощности (об/мин)	5500
Обороты максимального крутящего момента (об/мин)	1620-4000
Максимальная полезная мощность (кВт)	120

двигатель (продолжение)

Октановое число	Номер 95
Система подачи топлива	Прямой впрыск
Материал головки блока цилиндров	Алюминиевый сплав
Материал блока цилиндров	Алюминиевый сплав
Компоновка двигателя	Горизонтальное

Экран/Система

Центральный экран управления цветной	<ul style="list-style-type: none">• Сенсорный ЖК-экран
Размер экрана информационно-развлекательной системы	<ul style="list-style-type: none">• 10,25 дюйма
Bluetooth/Автомобильный телефон	<ul style="list-style-type: none">•
Интеграция смартфона/Зеркалирование	<ul style="list-style-type: none">• Поддержка CarPlay;• Поддержка CarLife
Система управления с распознаванием голоса	<ul style="list-style-type: none">• Мультимедийная система;• навигация;• телефон;• кондиционер

Тело

Длина (мм)	4417
Ширина (мм)	1834
Высота (мм)	1610
Колесная база (мм)	2729
Передняя колея (мм)	-
Задняя колея (мм)	-
Тип открывания дверей	-
Количество дверей	5
Количество мест	5
Объем багажника (л)	-
Коэффициент аэродинамического сопротивления (Cd)	-

Коробка передач

Аббревиатура	7-транс влажного двойного сцепления
Количество передач	7

Коробка передач (продолжение)

Тип трансмиссии	Мокрая коробка передач с двойным сцеплением (DCT)
-----------------	---

Рулевое управление шасси

Тип привода	Переднемоторный, переднеприводный (FF)
Тип передней подвески	Независимая подвеска McPherson
Тип задней подвески	Множатная независимая подвеска
Тип усилителя руля	Электрический усилитель
Строение тела	Несущая

Конфигурация сидений

Материал сидений	<ul style="list-style-type: none">Имитация кожи
Регулировка основного сиденья	<ul style="list-style-type: none">Регулировка вперед и назад;регулировка спинки;регулировка высоты (4 стороны);регулировка опоры для ног;поддержка талии (4 стороны)
Метод регулировки совместного сиденья	<ul style="list-style-type: none">Регулировка вперед и назад;регулировка спинки;регулировка высоты (4 стороны);регулировка опоры для ног;поддержка талии (4 стороны)
Электрорегулировка сиденья водителя и пассажира	Мастер •/Заместитель •
Функции передних сидений	<input type="radio"/> Отопление (USD 382)
Кнопки регулировки заднего сиденья переднего пассажира	-
Заднее сиденье складное	<ul style="list-style-type: none">Пропорциональное опускание
Передний/задний центральный подлокотник	До •/после •
Задний подстаканник	<ul style="list-style-type: none">
Сиденья спортивного типа	<ul style="list-style-type: none">

Активная безопасность

Антиблокировочная система (ABS)	<ul style="list-style-type: none">
---------------------------------	--

Активная безопасность (продолжение)

Электронное распределение тормозных усилий (EBD/CBC)	•
Система экстренного торможения (EBA/BAS/BA)	•
Система контроля тяги (ASR/TCS/TRC)	•
Система курсовой устойчивости (ESC/ESP/DSC)	•
Система контроля давления в шинах (TPMS)	• Отображение давления в шинах
Система напоминания о ремне безопасности	• Вся машина
Крепления ISOFIX для детских кресел	•
Система предупреждения о съезде с полосы (LDWS)	-
Система автономного экстренного торможения (АЕВ)	•
Система обнаружения усталости водителя	•
Система экстренного вызова (eCall)	•
Встроенный видеореги­стратор	○(USD 603)

Кондиционер/холодильник

Метод регулирования температуры в системе кондиционирования воздуха	• Автоматический кондиционер
Независимая система климат-контроля для задних пассажиров	-
Вентиляционные отверстия на задних сиденьях	•
Контроль температурной зоны	-

Кондиционер/холодильник (продолжение)

Автомобильный очиститель воздуха	-
Салонный фильтр PM2.5	-

Пассивная безопасность

Подушка безопасности водителя/пассажира	Мастер •/Заместитель •
Передние/задние боковые подушки безопасности	Передняя •/задняя ○ задняя боковая подушка безопасности (USD 500)
Подушки безопасности для защиты головы спереди/сзади (шторки безопасности)	До •/после •

Колесный тормоз

Тип передних тормозов	Вентиляционный диск
Тип задних тормозов	Дисковый
Тип стояночного тормоза	Электронный стоячий автомобиль
Размер передних шин	235/55 R18
Размер задних шин	235/55 R18
Размер запасного колеса	Нет.

Аудио/Внутреннее освещение

Название бренда динамика	○ Burmester Берлинский голос (6000 юаней)
Количество говорящих	○ 12 рогов; • 6-7 рогов
Внутреннее окружающее освещение	• 64 цвета

Функции вождения

Навигационный дисплей дорожной информации	•
Помощь в удержании полосы движения	-
Система помощи при движении по полосе	-
Система круиз-контроля	• Круиз с фиксированной скоростью
Спутниковая навигационная система	•
Помощь при парковке	•

Внешнее освещение

Внешнее освещение (продолжение)

Источник света ближнего света	•LED
Источник света дальнего света	•LED
Светодиодные дневные ходовые огни	•
Адаптивный дальний и ближний свет	-
Автоматические фары	•
Передние противотуманные фары	•LED
Регулируемые по высоте фары	•
Задержка выключения фар	•

Внешние зеркала

Функция внешнего зеркала	• Электрическая регулировка; • Электрический складной; • Нагрев зеркал заднего вида; • Автоматический поворот; • Автоматический складной замок
--------------------------	--

Внешний вид/противоугонное

Материал обода	• Алюминиевый сплав
Электрический багажник	•
Электронный иммобилайзер двигателя	•
Центральный замок в автомобиле	•
Тип ключа	• Ключ дистанционного управления
Система бесключевого запуска	•
Функция бесключевого доступа	<input type="radio"/> Весь автомобиль (USD 574)
Бесконтактное открывание багажника	<input type="radio"/>
Электрическая память положения багажника	•
Багажник на крышу	•

Мансардное окно/стекло

Тип люка	• Секционный электрический люк
----------	--------------------------------

Мансардное окно/стекло (продолжение)

Передние/задние электрические стеклоподъемники	До •/после •
Функция подъема окна одним нажатием	• Вся машина
Функция защиты от заземления окон	•
Автомобильное зеркало для макияжа	• Освещение главного водителя; • освещение второго пилота
Задний дворник	•
Функция стеклоочистителя с датчиком дождя	• Индуктивный тип дождя

Цвет интерьера и экстерьера

Цвет кузова	Хао Ша Инь: # D7DCDC; Арктический Белый: # F4F4F4; Вселенная Черная: # 13120E; Саравяной синий: # 0D2C95; Размеры Белый: # DEDEDE; Горно-серый: # 2F302A; Гравийное золото: # A1725C; Лава красная: # B52E39
Цвет салона	Черный: #000000; Черный/Масchiato бежевый: #000000/#D4D0CF

Рулевое колесо/внутреннее зеркало

Материал рулевого колеса	• Натуральная кожа
Регулировка положения рулевого колеса	• Ручная регулировка вверх и вниз
Многофункциональное рулевое колесо	•
Подогрев рулевого колеса	-
Память рулевого колеса	-
Экран дисплея маршрутного компьютера	• Цвет
Полностью ЖК-панель приборов	•
Размер ЖК-дисплея	• 10,25 дюйма
Функция внутреннего зеркала заднего вида	• Ручная антибликовая

Рулевое колесо/внутреннее зеркало (продолжение)

Подрулевые лепестки переключения передач	•
--	---

Интеллектуальная конфигурация

Сервисы подключенного автомобиля	•
Обновления по воздуху (ОТА)	•

Контроль вождения

Переключатель режима движения	• Спорт; • экономичный; • стандарт/комфорт
Автоматическая парковка	•
Помощь при трогании на подъеме	•
Технология запуска и остановки двигателя	•

Приводное оборудование

Передний/задний парковочный радар	До •/после •
Система видеопомощи при вождении	• Камера заднего вида; ○ Панорамная камера 360° (USD 882)

Зарядка в автомобиле

Мультимедийный/зарядный порт	•Type-C
Количество портов USB/Type-C	• 3 в первом ряду/2 в заднем ряду
Функция беспроводной зарядки мобильного телефона	○Первый ряд (USD 294)

Дополнительный пакет

Дополнительный пакет	Компонент комфорта для входа без ключа KEYLESS-GO(USD 574; в том числе: Компонент комфорта для входа без ключа KEYLESS-GO, функция запуска без ключа (KEYLESS-GO), функция индукционного открытия багажника)
----------------------	--

"●" = Стандартное оборудование

"▬" = Недоступно

"○" = Опциональное оборудование.

Примечание: Это автомобили для китайского рынка.
Гарантийное покрытие недоступно за пределами Китая.