

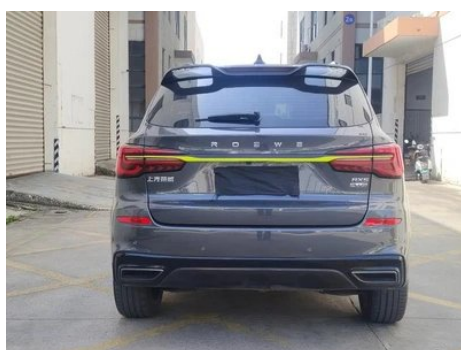
# Rapport de Détail du Véhicule

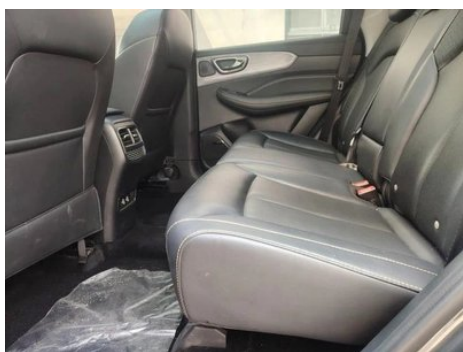
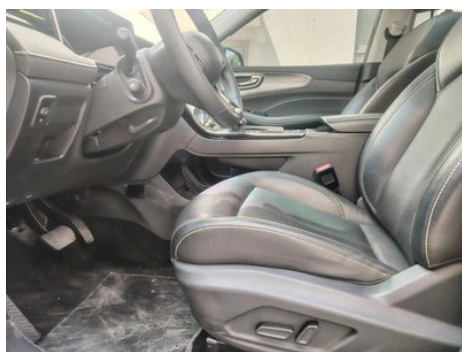
**Roewe RX5 2023 PLUS 330TGI Version Chihui  
de leader automatique**

## Informations de Base

Marque	<b>Roewe</b>
Kilométrage	<b>44,000 km</b>
Couleur	<b>Gris argenté</b>
Première immatriculation	<b>2023-11-01</b>
Nombre de transferts	<b>0</b>

## Images du Véhicule





## État du Véhicule

1. Pièces métalliques d'origine, peinture d'origine.

## Informations de Configuration

### Informations sur le modèle

<b>Nom du modèle</b>	Roewe RX5 2023 PLUS 330TGI Version Chihui de leader automatique
<b>Date de lancement</b>	2022.08

### Paramètres de base

<b>Catégorie du véhicule</b>	SUV compact
<b>Type d'énergie</b>	Essence
<b>Puissance maximale (kW)</b>	133
<b>Couple maximal (N·m)</b>	285
<b>Transmission</b>	Double embrayage à 7 blocs d'humidité
<b>Type de carrosserie</b>	SUV
<b>Moteur</b>	1.5T 181 chevaux L4
<b>Dimensions (L×l×H) (mm)</b>	4571*1855*1719

## Paramètres de base (suite)

<b>Accélération 0-100 km/h (s)</b>	-
<b>Vitesse maximale (km/h)</b>	190
<b>Poids à vide (kg)</b>	1539
<b>Poids total autorisé en charge (kg)</b>	1972
<b>Consommation mixte NEDC (L/100 km)</b>	6.9
<b>Consommation mixte WLTP (L/100 km)</b>	7.45

## moteur

<b>Référence moteur</b>	15C4E
<b>Cylindrée (mL)</b>	1490
<b>Cylindrée (L)</b>	1.5
<b>Type d'admission</b>	Turbo
<b>Configuration des cylindres</b>	L
<b>Nombre de cylindres</b>	4
<b>Soupapes par cylindre</b>	4
<b>Distribution</b>	DOHC
<b>Puissance maximale (ch)</b>	181
<b>Régime de puissance maxi (tr/min)</b>	5600
<b>Régime de couple maxi (tr/min)</b>	1500-4000
<b>Puissance nette maximale (kW)</b>	133
<b>Indice d'octane</b>	Numéro 92
<b>Système d'alimentation</b>	Pulvérisation directe
<b>Matériau de culasse</b>	Alliage d'aluminium
<b>Matériau de bloc-moteur</b>	Alliage d'aluminium
<b>Disposition du moteur</b>	Horizontal

## Écran/Système

<b>Écran couleur de contrôle central</b>	• Écran LCD tactile
<b>Taille de l'écran d'infodivertissement</b>	• 14,1 pouces

## Écran/Système (suite)

<b>Bluetooth/Téléphone embarqué</b>	<ul style="list-style-type: none"><li>•</li></ul>
<b>Système de contrôle de reconnaissance vocale</b>	<ul style="list-style-type: none"><li>• Système multimédia;</li><li>• Navigation;</li><li>• Téléphone;</li><li>• Puit de lumière</li></ul>

## Corps

<b>Longueur (mm)</b>	4571
<b>Largeur (mm)</b>	1855
<b>Hauteur (mm)</b>	1719
<b>Empattement (mm)</b>	2708
<b>Voie avant (mm)</b>	1574
<b>Voie arrière (mm)</b>	1593
<b>Type d'ouverture des portes</b>	Ouverture plate
<b>Nombre de portes</b>	5
<b>Nombre de places</b>	5
<b>Capacité du réservoir (L)</b>	55
<b>Volume du coffre (L)</b>	430-1639
<b>Coefficient de traînée (Cx)</b>	-
<b>Angle d'attaque (°)</b>	20
<b>Angle de fuite (°)</b>	28

## Boîte de vitesse

<b>Abréviation</b>	Double embrayage à 7 blocs d'humidité
<b>Nombre de rapports</b>	7
<b>Type de transmission</b>	Transmission à double embrayage humide (DCT)

## Direction du châssis

<b>Type de transmission</b>	Moteur avant, traction avant (FF)
<b>Type de suspension avant</b>	Suspension indépendante MacPherson
<b>Type de suspension arrière</b>	Suspension indépendante multi-bras
<b>Type de direction assistée</b>	Aide électrique
<b>Structure du corps</b>	Chargé

## Configuration des sièges

<b>Matériau des sièges</b>	<ul style="list-style-type: none"><li>• Imitation de peau</li></ul>
----------------------------	---------------------------------------------------------------------

## Configuration des sièges (suite)

<b>Réglage du siège principal</b>	<ul style="list-style-type: none"><li>• Réglage avant et arrière; • Réglage dossier; • Réglage haut et bas (2 directions)</li></ul>
<b>Méthode de réglage du siège arrière</b>	<ul style="list-style-type: none"><li>• Ajustement avant et arrière; • Réglage du dossier</li></ul>
<b>Réglage électrique du siège conducteur et du siège passager</b>	-
<b>Boutons de réglage arrière du siège passager avant</b>	-
<b>Réglage du siège de la deuxième rangée</b>	<ul style="list-style-type: none"><li>• Réglage du dossier</li></ul>
<b>Banquette arrière rabattable</b>	<ul style="list-style-type: none"><li>• La proportion est abaissée</li></ul>
<b>Accoudoir central avant/arrière</b>	<ul style="list-style-type: none"><li>• Avant/arrière •</li></ul>
<b>Porte-gobelet arrière</b>	<ul style="list-style-type: none"><li>•</li></ul>

## Sécurité active

<b>Système antiblocage des roues (ABS)</b>	<ul style="list-style-type: none"><li>•</li></ul>
<b>Répartiteur électronique de freinage (EBD/CBC)</b>	<ul style="list-style-type: none"><li>•</li></ul>
<b>Système d'assistance au freinage (EBA/BAS/BA)</b>	<ul style="list-style-type: none"><li>•</li></ul>
<b>Système antipatinage (ASR/TCS/TRC)</b>	<ul style="list-style-type: none"><li>•</li></ul>
<b>Contrôle électronique de stabilité (ESC/ESP/DSC)</b>	<ul style="list-style-type: none"><li>•</li></ul>
<b>Système de surveillance de la pression des pneus (TPMS)</b>	<ul style="list-style-type: none"><li>• Affichage de la pression des pneus</li></ul>
<b>Avertisseur de ceinture de sécurité</b>	<ul style="list-style-type: none"><li>• Position de conducteur principal</li></ul>
<b>Fixations ISOFIX pour siège enfant</b>	<ul style="list-style-type: none"><li>•</li></ul>
<b>Système d'avertissement de franchissement de ligne (LDWS)</b>	-
<b>Système de freinage d'urgence autonome (AEB)</b>	-
<b>Détection de fatigue du conducteur</b>	-

## Climatisation/réfrigérateur

<b>Méthode de contrôle de la température de la climatisation</b>	• Climatisation manuelle
<b>Climatisation indépendante arrière</b>	-
<b>Bouches d'aération des sièges arrière</b>	•
<b>Contrôle de zone de température</b>	-
<b>Purificateur d'air pour voiture</b>	-
<b>Filtre PM2.5 d'habitacle</b>	•

## Sécurité passive

<b>Airbag conducteur/passager</b>	Principal •/Vice •
<b>Airbags latéraux avant/arrière</b>	-
<b>Airbags de tête avant/arrière (airbags rideaux)</b>	-

## Frein de roue

<b>Type de freins avant</b>	Ventilation, Type de disque
<b>Type de freins arrière</b>	Type de disque
<b>Type de frein de stationnement</b>	Voiture de stationnement électronique
<b>Dimensions des pneus avant</b>	215/60 R17
<b>Dimensions des pneus arrière</b>	215/60 R17
<b>Dimensions de la roue de secours</b>	Non pleine taille

## Audio/Éclairage intérieur

<b>Nombre de locuteurs</b>	• 4 haut-parleurs
----------------------------	-------------------

## Fonctions de conduite

<b>Affichage des informations de trafic de navigation</b>	•
<b>Assistance de voie</b>	-
<b>Système d'assistance au maintien de la voie</b>	-
<b>Système de régulateur de vitesse</b>	• Régulateur de vitesse

## Fonctions de conduite (suite)

<b>Système de navigation par satellite</b>	•
<b>Assistance au stationnement</b>	-

## Éclairage extérieur

<b>Source de lumière de croisement</b>	•LED
<b>Source lumineuse de feux de route</b>	•LED
<b>Feux de jour à LED</b>	•
<b>Feux de route et de croisement adaptatifs</b>	-
<b>Phares automatiques</b>	•
<b>Phares réglables en hauteur</b>	•
<b>Délai d'extinction des phares</b>	•
<b>Caractéristiques d'éclairage</b>	• Matrix

## Rétroviseurs extérieurs

<b>Fonction rétroviseur extérieur</b>	• Réglage électrique, • Chauffage du rétroviseur
---------------------------------------	--------------------------------------------------

## Apparence/antivol

<b>Matériau de la jante</b>	• Alliage d'aluminium
<b>Coffre électrique</b>	-
<b>Antidémarrage électronique du moteur</b>	•
<b>Système de verrouillage centralisé dans la voiture</b>	•
<b>Type de clé</b>	• Clé de télécommande
<b>Système de démarrage sans clé</b>	•
<b>Fonction d'entrée sans clé</b>	• Avant-row
<b>Galerie de toit</b>	•

## Puits de lumière/Verre

<b>Type de toit ouvrant</b>	• Toit ouvrant panoramique
<b>Vitres électriques avant/arrière</b>	• Avant/arrière •
<b>Fonction de levage de vitre à une touche</b>	• Siège du conducteur

## Puits de lumière/Verre (suite)

<b>Fonction anti-pincement de fenêtre</b>	<ul style="list-style-type: none"><li>•</li></ul>
<b>Miroir de maquillage pour voiture</b>	<ul style="list-style-type: none"><li>• Lumière de conduite principale;</li><li>• Lumière de copilote</li></ul>
<b>Essuie-glace arrière</b>	<ul style="list-style-type: none"><li>•</li></ul>

## Couleur intérieure et extérieure

<b>Couleur extérieure</b>	Huile: #484F55; Moonlight White: #FFFFFF; Xuanwu Black: #000000
<b>Couleur intérieure</b>	Noir, #000000

## Volant/rétroviseur intérieur

<b>Matériau du volant</b>	<ul style="list-style-type: none"><li>• Plastique</li></ul>
<b>Réglage de la position du volant</b>	<ul style="list-style-type: none"><li>• Réglage manuel de haut en bas</li></ul>
<b>Volant multifonction</b>	<ul style="list-style-type: none"><li>•</li></ul>
<b>Volant chauffant</b>	-
<b>Mémoire du volant</b>	-
<b>Écran d'affichage de l'ordinateur de bord</b>	<ul style="list-style-type: none"><li>• Couleur</li></ul>
<b>Tableau de bord LCD complet</b>	-
<b>Taille de l'instrument LCD</b>	<ul style="list-style-type: none"><li>• 12.3 pouces</li></ul>
<b>Fonction rétroviseur intérieur</b>	<ul style="list-style-type: none"><li>• Anti-éblouissement manuel</li></ul>
<b>Changement de vitesse</b>	<ul style="list-style-type: none"><li>• Changement de vitesse électronique</li></ul>

## Configuration intelligente

<b>Services de voiture connectée</b>	<ul style="list-style-type: none"><li>•</li></ul>
<b>Mises à jour OTA</b>	-
<b>Réseau 4G/5G</b>	<ul style="list-style-type: none"><li>•4G</li></ul>
<b>points d'accès Wi-Fi</b>	<ul style="list-style-type: none"><li>•</li></ul>

## Contrôle de la conduite

<b>Commutateur de mode de conduite</b>	<ul style="list-style-type: none"><li>• Mouvement,</li><li>• Économique;</li><li>• Standard/confort</li></ul>
<b>Stationnement automatique</b>	<ul style="list-style-type: none"><li>•</li></ul>
<b>Descente en pente raide</b>	<ul style="list-style-type: none"><li>•</li></ul>
<b>Aide au démarrage en côte</b>	<ul style="list-style-type: none"><li>•</li></ul>

## Matériel de conduite

<b>Radars de stationnement avant/arrière</b>	Avant-/Après •
<b>Système de caméras d'aide à la conduite</b>	• Image inversée

## Recharge en voiture

<b>Port multimédia/de chargement</b>	•USB
<b>Nombre de ports USB/Type-C</b>	• Avant-row, 1 place à l'arrière, 2 pièces

---

"●" = Équipement de série

"-" = Non disponible

"○" = Équipement en option.

Remarque : Il s'agit de véhicules du marché chinois. La couverture de garantie n'est pas disponible en dehors de la Chine.