

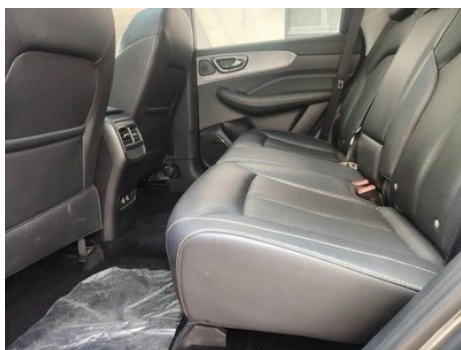
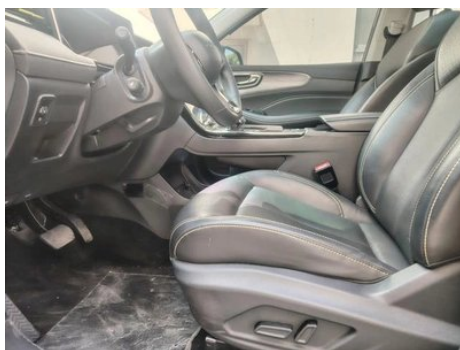
Отчет о Деталях Автомобиля

Roewe RX5 2023 PLUS 330TGI Автоматическая
мода Zhihui версия

Основная Информация

Марка	Roewe
Пробег	44,000 km
Цвет	Серебристо-серый
Первая регистрация	2023-11-01
Количество передач	0

Изображения Автомобиля





Состояние Автомобиля

1. Металлические детали в оригинальной краске.

Информация о Конфигурации

Информация о модели

Наименование модели	Roewe RX5 2023 PLUS 330TGI Автоматическая мода Zhihui версия
Дата выпуска	2022.08

Основные параметры

Класс автомобиля	Компактный внедорожник
Тип энергии	Бензин
Максимальная мощность (кВт)	133
Максимальный крутящий момент (Н·м)	285
Трансмиссия	7-транс влажного двойного сцепления
Тип кузова	SUV
Двигатель	1.5T 181 л.с. L4
Габариты (Д×Ш×В) (мм)	4571*1855*1719
Разгон 0-100 км/ч (с)	-
Максимальная скорость (км/ч)	190
Снаряженная масса (кг)	1539
Полная масса (кг)	1972

Основные параметры (продолжение)

Расход топлива по циклу NEDC (л/100км)	6.9
Расход топлива по циклу WLTP (л/100км)	7.45

двигатель

Модель двигателя	15C4E
Рабочий объем (мл)	1490
Рабочий объем (л)	1.5
Тип впуска	Турбонаддув
Компоновка цилиндров	L
Количество цилиндров	4
Клапанов на цилиндр	4
Газораспределительный механизм	DOHC
Максимальная мощность (л.с.)	181
Обороты максимальной мощности (об/мин)	5600
Обороты максимального крутящего момента (об/мин)	1500-4000
Максимальная полезная мощность (кВт)	133
Октановое число	№ 92.
Система подачи топлива	Прямой спрей
Материал головки блока цилиндров	Алюминиевый сплав
Материал блока цилиндров	Алюминиевый сплав
Компоновка двигателя	Горизонтальное

Экран/Система

Центральный экран управления цветной	<ul style="list-style-type: none">• Сенсорный ЖК-экран
Размер экрана информационно-развлекательной системы	<ul style="list-style-type: none">• 14,1 дюйма
Bluetooth/Автомобильный телефон	<ul style="list-style-type: none">•

Экран/Система (продолжение)

Система управления с распознаванием голоса	<ul style="list-style-type: none">• Мультимедийная система;• навигация;• телефон,• Крышное окно
---	--

Тело

Длина (мм)	4571
Ширина (мм)	1855
Высота (мм)	1719
Колесная база (мм)	2708
Передняя колея (мм)	1574
Задняя колея (мм)	1593
Тип открывания дверей	Открытая дверь
Количество дверей	5
Количество мест	5
Объем топливного бака (л)	55
Объем багажника (л)	430-1639
Коэффициент аэродинамического сопротивления (Cd)	-
Угол въезда (°)	20
Угол съезда (°)	28

Коробка передач

Аббревиатура	7-транс влажного двойного сцепления
Количество передач	7
Тип трансмиссии	Мокрая коробка передач с двойным сцеплением (DCT)

Рулевое управление шасси

Тип привода	Переднемоторный, переднеприводный (FF)
Тип передней подвески	Независимая подвеска McPherson
Тип задней подвески	Многорычажная независимая подвеска
Тип усилителя руля	Электрический усилитель
Строение тела	Бескапотный

Конфигурация сидений

Материал сидений	<ul style="list-style-type: none">• Имитация кожи
-------------------------	---

Конфигурация сидений (продолжение)

Регулировка основного сиденья	<ul style="list-style-type: none">• Регулировка вперед и назад; • регулировка спинки; • регулировка высоты (2 направления)
Метод регулировки совместного сиденья	<ul style="list-style-type: none">• Регулировка вперед и назад; • регулировка спинки
Электрорегулировка сиденья водителя и пассажира	-
Кнопки регулировки заднего сиденья переднего пассажира	-
Регулировка сидений второго ряда	<ul style="list-style-type: none">• Регулировка спинки
Заднее сиденье складное	<ul style="list-style-type: none">• Пропорциональное опускание
Передний/задний центральный подлокотник	До •/после •
Задний подстаканник	<ul style="list-style-type: none">•

Активная безопасность

Антиблокировочная система (ABS)	<ul style="list-style-type: none">•
Электронное распределение тормозных усилий (EBD/CBC)	<ul style="list-style-type: none">•
Система экстренного торможения (EBA/BAS/BA)	<ul style="list-style-type: none">•
Система контроля тяги (ASR/TCS/TRC)	<ul style="list-style-type: none">•
Система курсовой устойчивости (ESC/ESP/DSC)	<ul style="list-style-type: none">•
Система контроля давления в шинах (TPMS)	<ul style="list-style-type: none">• Отображение давления в шинах
Система напоминания о ремне безопасности	<ul style="list-style-type: none">• Место водителя
Крепления ISOFIX для детских кресел	<ul style="list-style-type: none">•
Система предупреждения о съезде с полосы (LDWS)	-

Активная безопасность (продолжение)

Система автономного экстренного торможения (АЕВ)	-
Система обнаружения усталости водителя	-

Кондиционер/холодильник

Метод регулирования температуры в системе кондиционирования воздуха	• Ручной кондиционер
Независимая система климат-контроля для задних пассажиров	-
Вентиляционные отверстия на задних сиденьях	•
Контроль температурной зоны	-
Автомобильный очиститель воздуха	-
Салонный фильтр PM2.5	•

Пассивная безопасность

Подушка безопасности водителя/пассажира	Мастер •/Заместитель •
Передние/задние боковые подушки безопасности	-
Подушки безопасности для защиты головы спереди/сзади (шторки безопасности)	-

Колесный тормоз

Тип передних тормозов	Вентиляция, Дисковые
Тип задних тормозов	Дисковые
Тип стояночного тормоза	Электронный стояночный тормоз
Размер передних шин	215/60 R17
Размер задних шин	215/60 R17
Размер запасного колеса	Не полный размер

Аудио/Внутреннее освещение

Количество говорящих	• 4 рога
----------------------	----------

Функции вождения

Функции вождения (продолжение)

Навигационный дисплей дорожной информации	•
Помощь в удержании полосы движения	-
Система помощи при движении по полосе	-
Система круиз-контроля	• Круиз с фиксированной скоростью
Спутниковая навигационная система	•
Помощь при парковке	-

Внешнее освещение

Источник света ближнего света	•LED
Источник света дальнего света	•LED
Светодиодные дневные ходовые огни	•
Адаптивный дальний и ближний свет	-
Автоматические фары	•
Регулируемые по высоте фары	•
Задержка выключения фар	•
Особенности освещения	• Матричный тип

Внешние зеркала

Функция внешнего зеркала	• Электрическая регулировка, • Зеркало заднего вида нагревается
--------------------------	---

Внешний вид/противоугонное

Материал обода	• Алюминиевый сплав
Электрический багажник	-
Электронный иммобилайзер двигателя	•
Центральный замок в автомобиле	•
Тип ключа	• Ключ дистанционного управления
Система бесключевого запуска	•

Внешний вид/противоугонное (продолжение)

Функция бесключевого доступа	<ul style="list-style-type: none">• Передний ряд
Багажник на крышу	<ul style="list-style-type: none">•

Мансардное окно/стекло

Тип люка	<ul style="list-style-type: none">• Панорамный люк можно открыть
Передние/задние электрические стеклоподъемники	До •/после •
Функция подъема окна одним нажатием	<ul style="list-style-type: none">• Водительское положение
Функция защиты от заземления окон	<ul style="list-style-type: none">•
Автомобильное зеркало для макияжа	<ul style="list-style-type: none">• Освещение главного водителя;• освещение второго пилота
Задний дворник	<ul style="list-style-type: none">•

Цвет интерьера и экстерьера

Цвет кузова	Oneworld Grey: #484F55; лунный свет: #FFFFFF; базальтовый черный: #000000
Цвет салона	Чёрный, #000000

Рулевое колесо/внутреннее зеркало

Материал рулевого колеса	<ul style="list-style-type: none">• Пластик
Регулировка положения рулевого колеса	<ul style="list-style-type: none">• Ручная регулировка вверх и вниз
Многофункциональное рулевое колесо	<ul style="list-style-type: none">•
Подогрев рулевого колеса	-
Память рулевого колеса	-
Экран дисплея маршрутного компьютера	<ul style="list-style-type: none">• Цвет
Полностью ЖК-панель приборов	-
Размер ЖК-дисплея	<ul style="list-style-type: none">• 12,3 дюйма
Функция внутреннего зеркала заднего вида	<ul style="list-style-type: none">• Ручная антибликовая
Переключение передач	<ul style="list-style-type: none">• Переключение электронного переключения

Интеллектуальная конфигурация

Интеллектуальная конфигурация (продолжение)

Сервисы подключенного автомобиля	•
Обновления по воздуху (ОТА)	-
Сеть 4G/5G	•4G
Точки доступа Wi-Fi	•

Контроль вождения

Переключатель режима движения	• Движение, • Экономичный; • стандарт/комфорт
Автоматическая парковка	•
Крутой спуск по склону	•
Помощь при трогании на подъеме	•

Приводное оборудование

Передний/задний парковочный радар	Передний/задний •
Система видеопомощи при вождении	• Изображение заднего хода

Зарядка в автомобиле

Мультимедийный/зарядный порт	•USB
Количество портов USB/Type-C	• Передний ряд, 1 заднее сиденье, 2 шт.

"●" = Стандартное оборудование

"_" = Недоступно

"○" = Опциональное оборудование.

Примечание: Это автомобили для китайского рынка.
Гарантийное покрытие недоступно за пределами Китая.