

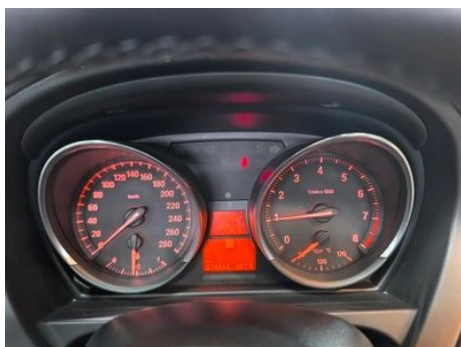
Informe de Detalles del Vehículo

BMW Z4 2011 sDrive23i Flame Edición Limitada

Información Básica

Marca	BMW
Kilometraje	76,400 km
Color	Azul
Primera matriculación	2011-06-01
Número de transferencias	2

Imágenes del Vehículo





Condición del Vehículo

1. Lado interior del pilar C izquierdo, Arañazo. 2. Rieles y estructura del asiento del conductor, Corrosión, Señales de desmontaje. 3. Rieles y estructura del asiento del pasajero, Corrosión, Señales de desmontaje. 4. Aleta trasera izquierda, Reparación de pintura.

Información de Configuración

Información del modelo

Nombre del modelo	BMW Z4 2011 sDrive23i Flame Edición Limitada
Fecha de lanzamiento	2011.08

Parámetros básicos

Categoría del vehículo	Coche deportivo
Tipo de energía	Gasolina
Potencia máxima (kW)	150
Par máximo (N·m)	250
Transmisión	Integración manual de 6 velocidades
Tipo de carrocería	Convertible de techo rígido
Motor	2.5L 204 caballos de fuerza L6
Dimensiones (LxAxA) (mm)	4239*1790*1291
Aceleración 0-100 km/h (s)	7.3
Velocidad máxima (km/h)	239
Peso en vacío (kg)	1505
Peso máximo autorizado (kg)	-

motor

Modelo de motor	N52B25BF
Cilindrada (mL)	2497
Cilindrada (L)	2.5
Tipo de admisión	Inhala natural
Configuración de cilindros	L

motor (continuación)

Número de cilindros	6
Válvulas por cilindro	4
Relación de compresión	11
Distribución	DOHC
Diámetro (mm)	82
Carrera (mm)	78.8
Potencia máxima (CV)	204
Régimen de potencia máxima (rpm)	6400
Régimen de par máximo (rpm)	2750
Potencia neta máxima (kW)	-
Octanaje	95.
Sistema de alimentación	Spray directo
Material de culata	Aleación de aluminio
Material de bloque motor	Aleación de aluminio y magnesio
Tecnologías específicas del motor	Double VANOS/Valvetronic

Pantalla/Sistema

Pantalla a color de control central	•
Bluetooth/Teléfono integrado	-
Reproductor de CD/DVD	• DVD de un solo disco

Cuerpo

Longitud (mm)	4239
Anchura (mm)	1790
Altura (mm)	1291
Distancia entre ejes (mm)	2496
Vía delantera (mm)	-
Vía trasera (mm)	-
Tipo de apertura de puertas	-
Número de puertas	2
Número de plazas	2

Cuerpo (continuación)

Capacidad del depósito (L)	55
Volumen del tronco (L)	180-310
Coefficiente aerodinámico (Cx)	-

Caja de cambios

Abreviatura	Integración manual de 6 velocidades
Número de marchas	6
Tipo de transmisión	Transmisión automática con modo manual (AT)

Dirección del chasis

Tipo de tracción	Motor delantero, tracción trasera (FR)
Tipo de suspensión delantera	Puente delantero del pilar de amortiguación de resorte de nodo único
Tipo de suspensión trasera	Suspensión independiente multibrazo
Tipo de dirección asistida	Asistencia hidráulica mecánica
Estructura corporal	Tipo de carga

Configuración del asiento

Material de los asientos	• Cuero genuino
Ajuste del asiento principal	• Ajuste hacia adelante y hacia atrás; • Ajuste del respaldo; • Ajuste de altura (2 a); • Ajuste de altura (4 a)
Método de ajuste del coasiento	• Ajuste delantero y trasero; • Ajuste del respaldo
Ajuste eléctrico del asiento del conductor y del pasajero.	Principal •/Vice •
Función de memoria del asiento eléctrico	•
Botones ajustables en la parte trasera del asiento del pasajero delantero	-
Apoyabrazos central delantero/trasero	Antes •/después-
Portavasos trasero	-
Asientos de estilo deportivo	•

Seguridad activa

Sistema antibloqueo de frenos (ABS)	•
Distribución electrónica de frenado (EBD/CBC)	•
Sistema de asistencia a la frenada (EBA/BAS/BA)	•
Sistema de control de tracción (ASR/TCS/TRC)	•
Control electrónico de estabilidad (ESC/ESP/DSC)	•
Sistema de monitorización de presión de neumáticos (TPMS)	•
Recordatorio de cinturón de seguridad	•
Anclajes ISOFIX para sillas infantiles	-
Sistema de aviso de cambio involuntario de carril (LDWS)	-
Frenado autónomo de emergencia (AEB)	-
Detector de fatiga del conductor	-

Aire acondicionado/refrigerador

Método de control de temperatura del aire acondicionado	• Aire acondicionado automático
Climatización independiente trasera	-
Ventilaciones de aire del asiento trasero	-
Control de zona de temperatura	•
Purificador de aire para coche	-
Filtro PM2.5 para el habitáculo	-

Seguridad pasiva

Bolsa de aire del conductor y del pasajero	Principal •/Vice •
---	--------------------

Seguridad pasiva (continuación)

Airbags laterales delanteros y traseros	Antes •/después-
Airbags de cabeza delanteros y traseros (airbags de cortina)	-
Neumáticos run-flat	•

Freno de rueda

Tipo de frenos delanteros	Tipo de disco de ventilación
Tipo de frenos traseros	Tipo de disco de ventilación
Tipo de freno de estacionamiento	Estacionado electrónico
Tamaño de neumáticos delanteros	225/45 R17
Tamaño de neumáticos traseros	225/45 R17
Tamaño de la rueda de repuesto	Ninguno

Audio/Iluminación interior

Número de hablantes	• 8-9 altavoces
----------------------------	-----------------

Funciones de conducción

Pantalla de información de tráfico de navegación	-
Asistente de carril	-
Sistema de asistencia para mantenerse en el carril	-
Sistema de control de crucero	• Control de crucero
Sistema de navegación por satélite	•
Asistencia de estacionamiento	-

Iluminación exterior

Fuente de luz de cruce	• Xenón
Luces diurnas LED	•
Luces altas y bajas adaptativas	-
Faros automáticos	•
Faros delanteros regulables en altura	-

Iluminación exterior (continuación)

Retardo de apagado de los faros	-
Dispositivo de limpieza de faros	•

Espejos exteriores

Función del espejo exterior	• Ajuste eléctrico; • Plegable eléctrico; • Calefacción del espejo retrovisor
------------------------------------	---

Apariencia/antirrobo

Material de la llanta	• Aleación de aluminio
Baúl eléctrico	-
inmovilizador electrónico del motor	•
Sistema de cierre centralizado en el coche	•
Tipo de clave	• Llave de control remoto
Sistema de arranque sin llave	•
Diseño de puerta sin marco	•

Tragaluz/Vidrio

Elevalunas eléctricos delanteros y traseros	Antes •/después-
Función anti-pinzamiento de ventana	•
Espejo de maquillaje para coche	•
Limpiaparabrisas trasero	-
Función de limpiaparabrisas con sensor de lluvia	•

Volante/espejo interior

Material del volante	• Corteza
Ajuste de la posición del volante	• Ajuste manual hacia arriba y hacia abajo
Volante multifunción	•
Volante calefactado	-
Memoria del volante	-
Pantalla de visualización de la computadora de viaje	•

Volante/espejo interior (continuación)

Panel de instrumentos LCD completo	-
Función del espejo retrovisor interior	• Antideslumbrante automático
Levas de cambio en el volante	•

Configuración inteligente

Servicios de coche conectado	-
Actualizaciones OTA	-

Control de conducción

Estacionamiento automático	-
-----------------------------------	---

Hardware de conducción

Radar de estacionamiento delantero/trasero	Antes •/después •
---	-------------------

"●" = Equipamiento de serie

"_" = No disponible

"○" = Equipamiento opcional.

Nota: Estos son vehículos del mercado chino. La cobertura de garantía no está disponible fuera de China.