

Informe de Detalles del Vehículo

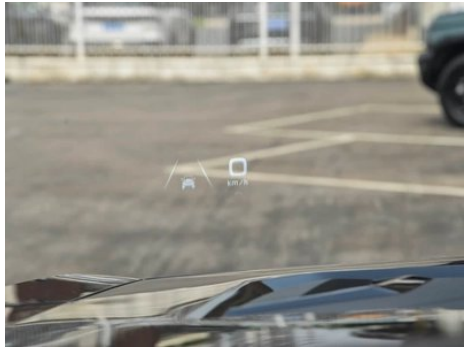
M-Hero 917 2023 Edición básica de rango extendido

Información Básica

Color	Todos los colores en stock están disponibles
Ubicación del vehículo	Disponible en los puertos de Shanghái, Nansha, Horgos y otros puertos.
Atributo	Nuevo

Imágenes del Vehículo







Condición del Vehículo

Es, 26, Sección, La configuración es un poco diferente

Información de Configuración

Información del modelo

Nombre del modelo	M-Hero 917 2023 Edición básica de rango extendido
Fecha de lanzamiento	2023.08

Parámetros básicos

Categoría del vehículo	SUV grande
Tipo de energía	Vehículo eléctrico de autonomía extendida (EREV)
Potencia máxima (kW)	145
Par máximo (N·m)	-
Transmisión	Automático de 2 velocidades
Tipo de carrocería	SUV
Motor	-
Dimensiones (LxAxA) (mm)	4987*2080*1935
Aceleración 0-100 km/h (s)	6
Velocidad máxima (km/h)	191
Peso en vacío (kg)	3130
Peso máximo autorizado (kg)	3740
Tiempo de carga rápida (h)	0.61
Motor eléctrico (CV)	816
Rango de carga rápida (%)	30-80
Autonomía eléctrica CLTC (km)	200
Capacidad de remolque (kg)	2500

Parámetros básicos (continuación)

Política de garantía primer propietario	Garantía de por vida/no operativa (la cláusula de exención de responsabilidad está sujeta al funcionario)
--	---

motor

Modelo de motor	DFMC15TP1
Cilindrada (mL)	1476
Cilindrada (L)	1.5
Tipo de admisión	Turbo
Configuración de cilindros	-
Número de cilindros	-
Válvulas por cilindro	-
Distribución	-
Potencia máxima (CV)	197
Régimen de potencia máxima (rpm)	-
Régimen de par máximo (rpm)	-
Potencia neta máxima (kW)	140
Octanaje	92.
Sistema de alimentación	-
Material de culata	-
Material de bloque motor	-

Motor eléctrico

Tipo de motor	Imán permanente/sincronización
Potencia total de motores eléctricos (kW)	600
Par total de motores eléctricos (N·m)	1050
Número de motores de accionamiento	Tres motores
Configuración de motores	Frente y trasero
Tipo de batería	Batería ternaria de litio
Capacidad de la batería (kWh)	65.8
Potencia total de motores eléctricos (CV)	816

Motor eléctrico (continuación)

Fabricante de celdas de batería	La era Ningde
Sistema de refrigeración de batería	Refrigerado por líquido
Función de carga rápida	Apoyo
Marca del motor trasero	Zhixin Technology
Modelo de motor trasero	TZ220XY01M
Potencia de descarga de CA externa (kW)	6
Marca de motor anterior	Zhixin Technology
Modelo de motor delantero	TZ220XY01M
Resistencia integral CLTC (km)	1026

Pantalla/Sistema

Pantalla a color de control central	<ul style="list-style-type: none">• Pantalla LCD táctil
Tamaño de la pantalla de infoentretenimiento	<ul style="list-style-type: none">• 15,6 pulgadas
Bluetooth/Teléfono integrado	<ul style="list-style-type: none">•
Sistema de control de reconocimiento de voz	<ul style="list-style-type: none">• Sistema multimedia;• Navegación;• Teléfono;• Aire acondicionado
Sistema inteligente a bordo del vehículo	<ul style="list-style-type: none">• M-Link
Tamaño de la pantalla de entretenimiento para pasajeros	<ul style="list-style-type: none">• 12,3 pulgadas
Palabra de activación del asistente de voz	<ul style="list-style-type: none">• Hola, M-Hero
Aplicación DeepSeek	<ul style="list-style-type: none">• Accedido
Tamaño de la pantalla LCD trasera	<ul style="list-style-type: none">• 8 pulgadas

Cuerpo

Longitud (mm)	4987
Anchura (mm)	2080
Altura (mm)	1935
Distancia entre ejes (mm)	2950
Vía delantera (mm)	1755

Cuerpo (continuación)

Vía trasera (mm)	1755
Tipo de apertura de puertas	Puerta batiente
Número de puertas	5
Número de plazas	5
Capacidad del depósito (L)	84
Volumen del tronco (L)	452-1137
Coefficiente aerodinámico (Cx)	-
Ángulo de ataque (°)	31
Ángulo de salida (°)	31
Radio de giro mínimo (m)	5.1
Altura libre (mm)	221
Ángulo de paso longitudinal (°)	19.7
Profundidad máxima de vadeo (mm)	900

Caja de cambios

Abreviatura	Automático de 2 velocidades
Número de marchas	2
Tipo de transmisión	Transmisión automática (AT)

Tracción en las cuatro ruedas/todoterreno

Diferencial de deslizamiento limitado/ Bloqueo diferencial	<ul style="list-style-type: none">• Bloqueo del diferencial del eje delantero;• Bloqueo del diferencial del eje trasero
Cabrestante	○Parte delantera(USD 1,147)
Gancho de remolque	<ul style="list-style-type: none">• Manual
Función de bloqueo del diferencial central	<ul style="list-style-type: none">•
Sistema de detección de agua	<ul style="list-style-type: none">•
Modo Creep	<ul style="list-style-type: none">•

Dirección del chasis

Tipo de tracción	Tracción integral de tres motores
Tracción en las cuatro ruedas	Tracción a las cuatro ruedas eléctrica

Dirección del chasis (continuación)

Estructura diferencial central	-
Tipo de suspensión delantera	Suspensión independiente de doble horquilla
Tipo de suspensión trasera	Suspensión independiente de doble horquilla
Tipo de dirección asistida	Asistencia eléctrica
Estructura corporal	Sin carga

Configuración del asiento

Material de los asientos	• Cuero genuino
Ajuste del asiento principal	• Ajuste hacia adelante y hacia atrás; • Ajuste del respaldo; • Ajuste de altura (4 en dirección); • Ajuste del retalón de la pierna; • Soporte de cintura (4 en dirección)
Método de ajuste del coasiento	• Ajuste hacia adelante y hacia atrás; • Ajuste del respaldo; • Ajuste de altura (4 en dirección); • Ajuste del retalón de la pierna; • Soporte de cintura (4 en dirección)
Ajuste eléctrico del asiento del conductor y del pasajero.	Principal •/Vice •
Funciones del asiento delantero	• Calefacción; • Ventilación; • Masaje
Función de memoria del asiento eléctrico	• Posición de conducción; • posición de copiloto
Botones ajustables en la parte trasera del asiento del pasajero delantero	•
Ajuste del asiento de la segunda fila	• Ajuste delantero y trasero; • Ajuste del respaldo; • Ajuste de la cintura
Asiento trasero plegable	• Proporción hacia abajo
Apoyabrazos central delantero/trasero	Antes •/después •
Portavasos trasero	•
Funciones del asiento de la segunda fila	• Calefacción; • Ventilación; • Masaje
Asientos de la segunda fila ajustables eléctricamente	•
Mesa pequeña trasera	○(USD 441)

Seguridad activa

Seguridad activa (continuación)

Sistema antibloqueo de frenos (ABS)	•
Distribución electrónica de frenado (EBD/CBC)	•
Sistema de asistencia a la frenada (EBA/BAS/BA)	•
Sistema de control de tracción (ASR/TCS/TRC)	•
Control electrónico de estabilidad (ESC/ESP/DSC)	•
Sistema de monitorización de presión de neumáticos (TPMS)	• Pantalla de presión de neumáticos
Recordatorio de cinturón de seguridad	• Vehículo completo
Anclajes ISOFIX para sillas infantiles	•
Sistema de aviso de cambio involuntario de carril (LDWS)	•
Frenado autónomo de emergencia (AEB)	•
Detector de fatiga del conductor	•
Alerta de colisión frontal (FCW)	•
Sistema de llamada de emergencia (eCall)	•
Cámara de conducción integrada	•
Aviso de apertura de puerta (DOW)	•
Sistema de protección antivuelco	•

Aire acondicionado/refrigerador

Método de control de temperatura del aire acondicionado	• Aire acondicionado automático
Climatización independiente trasera	-
Ventilaciones de aire del asiento trasero	•

Aire acondicionado/refrigerador (continuación)

Control de zona de temperatura	•
Purificador de aire para coche	•
Filtro PM2.5 para el habitáculo	•
generador de iones negativos	•
Dispositivo de fragancia para coche	•
Monitoreo de la calidad del aire	•

Seguridad pasiva

Bolsa de aire del conductor y del pasajero	Principal •/Vice •
Airbags laterales delanteros y traseros	Antes •/después-
Airbags de cabeza delanteros y traseros (airbags de cortina)	Antes •/después •

Freno de rueda

Tipo de frenos delanteros	Tipo de disco de ventilación
Tipo de frenos traseros	Tipo de disco de ventilación
Tipo de freno de estacionamiento	Estacionado electrónico
Tamaño de neumáticos delanteros	275/65 R20
Tamaño de neumáticos traseros	275/65 R20
Tamaño de la rueda de repuesto	Ninguno

Audio/Iluminación interior

Marca del altavoz	• dynaudio dannar
Número de hablantes	• 16 altavoces

Funciones de conducción

Pantalla de información de tráfico de navegación	•
Asistente de carril	•
Sistema de asistencia para mantenerse en el carril	•

Funciones de conducción (continuación)

Sistema de control de cruce	<ul style="list-style-type: none">• Crucero adaptativo a toda velocidad
Sistema de navegación por satélite	<ul style="list-style-type: none">•
Nivel de asistencia a la conducción	<ul style="list-style-type: none">• L2
Alerta de tráfico cruzado trasero	<ul style="list-style-type: none">•
Centrado de carril	<ul style="list-style-type: none">•
Reconocimiento de señales de tráfico vial	<ul style="list-style-type: none">•
Aparcamiento remoto	<ul style="list-style-type: none">•
Asistencia de estacionamiento	<ul style="list-style-type: none">•
Asistencia de cambio de carril	<ul style="list-style-type: none">•

Iluminación exterior

Fuente de luz de cruce	<ul style="list-style-type: none">• LED
Fuente de luz de carretera	<ul style="list-style-type: none">• LED
Luces diurnas LED	<ul style="list-style-type: none">•
Luces altas y bajas adaptativas	<ul style="list-style-type: none">•
Faros automáticos	<ul style="list-style-type: none">•
Luces antiniebla delanteras	<ul style="list-style-type: none">• LED
Faros delanteros regulables en altura	<ul style="list-style-type: none">•
Retardo de apagado de los faros	<ul style="list-style-type: none">•
Lámpara de señal de giro	<ul style="list-style-type: none">•

Espejos exteriores

Función del espejo exterior	<ul style="list-style-type: none">• Ajuste eléctrico; • Plegable eléctrico; • Memoria del espejo retrovisor; • Calefacción del espejo retrovisor; • Flip automático al dar marcha atrás; • Plegable automático del coche bloqueado
------------------------------------	--

Apariencia/antirrobo

Material de la llanta	<ul style="list-style-type: none">• Aleación de aluminio
Baúl eléctrico	<ul style="list-style-type: none">-

Apariencia/antirrobo (continuación)

inmovilizador electrónico del motor	<ul style="list-style-type: none">•
Sistema de cierre centralizado en el coche	<ul style="list-style-type: none">•
Tipo de clave	<ul style="list-style-type: none">• Llave de control remoto;• Llave Bluetooth
Sistema de arranque sin llave	<ul style="list-style-type: none">•
Función de entrada sin llave	<ul style="list-style-type: none">• Vehículo completo
Baca de techo	○
Función de arranque remoto	<ul style="list-style-type: none">•
Descarga al exterior	<ul style="list-style-type: none">•
Pedales laterales	<ul style="list-style-type: none">• Fijo Eléctrico (13500 Yuan)

Tragaluz/Vidrio

Tipo de techo solar	<ul style="list-style-type: none">• Techo corredizo eléctrico segmentado
Elevalunas eléctricos delanteros y traseros	Antes •/después •
Función de elevación de ventana con un solo toque	<ul style="list-style-type: none">• Vehículo completo
Función anti-pinzamiento de ventana	<ul style="list-style-type: none">•
Espejo de maquillaje para coche	<ul style="list-style-type: none">• Iluminación del conductor principal;• Iluminación del copiloto
Limpiaparabrisas trasero	<ul style="list-style-type: none">•
Función de limpiaparabrisas con sensor de lluvia	<ul style="list-style-type: none">• Tipo de inducción de lluvia
Cristal de privacidad lateral trasero	<ul style="list-style-type: none">•

Color interior y exterior

Color exterior	Pintura mate de metal negro Gnee #000000 Pintura mate de metal verde sánscrito #8B958C Pintura mate de metal gris Aden #C0C0C0 Pintura mate de metal Dagou Silver #C1C1C0 Pintura mate de metal azul sap #373E6A
Color interior	Arenisca naranja #A46548 Gris sombra de luna #C0C0C0

Volante/espejo interior

Material del volante	<ul style="list-style-type: none">• Cuero genuino
Ajuste de la posición del volante	<ul style="list-style-type: none">• Ajuste eléctrico hacia arriba y hacia abajo hacia adelante y hacia atrás
Volante multifunción	<ul style="list-style-type: none">•
Volante calefactado	-
Memoria del volante	<ul style="list-style-type: none">•
Pantalla de visualización de la computadora de viaje	<ul style="list-style-type: none">• Color
Panel de instrumentos LCD completo	<ul style="list-style-type: none">•
Tamaño del instrumento LCD	<ul style="list-style-type: none">• 12,3 pulgadas
Función del espejo retrovisor interior	<ul style="list-style-type: none">• Antideslumbrante automático; • Transmisión de medios
Cambio de marchas	<ul style="list-style-type: none">• Cambio de manillar electrónico
Pantalla digital de visualización frontal HUD	<ul style="list-style-type: none">•
Dispositivo ETC	<ul style="list-style-type: none">•

Configuración inteligente

Servicios de coche conectado	<ul style="list-style-type: none">•
Actualizaciones OTA	<ul style="list-style-type: none">•
Red 4G/5G	<ul style="list-style-type: none">•5G
Función remota de la aplicación móvil	<ul style="list-style-type: none">• Control de puertas; • Control de ventanillas; • Arranque del vehículo; • Gestión de carga; • Control de iluminación; • Control del climatizador; • Comprobación del estado del vehículo/diagnóstico; • Localización del vehículo / buscar mi coche
puntos de acceso wifi	<ul style="list-style-type: none">•
Monitorización biométrica interior	<ul style="list-style-type: none">•
Simular ondas sonoras	○(USD 956)

Control de conducción

Interruptor de modo de conducción	<ul style="list-style-type: none">• Deportes; • Economía; • Estándar/Comodidad; • Off-Road; • Nieve; • Personalizado/personalizado
--	--

Control de conducción (continuación)

Estacionamiento automático	•
Descenso por pendiente pronunciada	•
Asistencia de arranque en pendiente	•
Función de suspensión variable	• Ajuste de la amortiguación de la suspensión; • Ajuste de altura de la suspensión
Suspensión neumática	•
Dirección activa integral	•

Hardware de conducción

Radars de estacionamiento delantero/trasero	Antes •/después •
Sistema de cámaras de asistencia a la conducción	• Imagen panorámica de 360 grados
Cámara de percepción frontal	• Tres ojos
Número de cámaras	• 8
Número de radares ultrasónicos	• 12
Cantidad de radar de ondas milimétricas	• 3
Número de cámaras en el coche	• 2

Carga en el coche

Puerto multimedia/de carga	•USB;•Type-C
Número de puertos USB/Tipo-C	• 3 delanteros/2 traseros
Función de carga inalámbrica del teléfono móvil	• Primera fila
Fuente de alimentación de 220 V/230 V	•
Toma de corriente de 12 V del maletero	•
Potencia máxima de carga USB/Tipo C	•60W

Paquete opcional

Paquete opcional (continuación)

Paquete opcional	Kit de plataforma de expansión de techo (21800 Yuan Contiene Portaequipajes Escalera lateral Antes de la luz auxiliar) Sistema de drones inteligentes Oriental Hawkeye (98000 Yuan Contiene Puzhou S400 Drone de nivel profesional PDL-300 Cámara PTZ de doble luz Mochila personalizada de drones)
-------------------------	---

"●" = Equipamiento de serie

"_" = No disponible

"○" = Equipamiento opcional.

Nota: Estos son vehículos del mercado chino. La cobertura de garantía no está disponible fuera de China.