

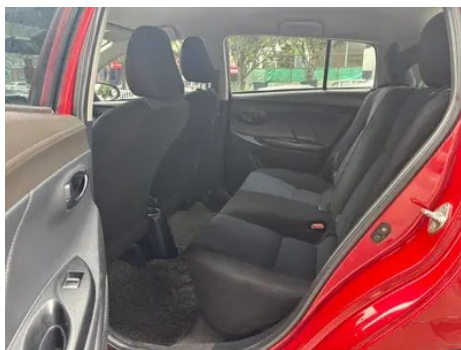
# Отчет о Деталях Автомобиля

Toyota Yaris L 2014 1.5G Автоматическая версия

## Основная Информация

Марка	Toyota
Пробег	149,800 km
Цвет	Красный
Первая регистрация	2014-03-01
Количество передач	0

## Изображения Автомобиля





## Состояние Автомобиля

1. Правый порог кузова, Ремонт лакокрасочного покрытия. 2. Ниша запасного колеса, Следы пыли и песка. 3. Левая задняя боковина, Потёртость. 4. Правая задняя боковина, Ремонт лакокрасочного покрытия, Кузовной ремонт.

## Информация о Конфигурации

### Информация о модели

<b>Наименование модели</b>	Toyota Yaris L 2014 1.5G Автоматическая версия
<b>Дата выпуска</b>	2013.11

### Основные параметры

<b>Класс автомобиля</b>	Маленькая тележка
<b>Тип энергии</b>	Бензин
<b>Максимальная мощность (кВт)</b>	79
<b>Максимальный крутящий момент (Н·м)</b>	140
<b>Трансмиссия</b>	4 передачи автоматический
<b>Тип кузова</b>	Хэтчбек
<b>Двигатель</b>	1.5L 107 Мощность лошадиная сила L4
<b>Габариты (Д×Ш×В) (мм)</b>	4115*1700*1495
<b>Разгон 0-100 км/ч (с)</b>	-
<b>Максимальная скорость (км/ч)</b>	-
<b>Снаряженная масса (кг)</b>	-
<b>Полная масса (кг)</b>	-
<b>Расход топлива по циклу NEDC (л/100км)</b>	5.7

### двигатель

<b>Модель двигателя</b>	7NR-FE
<b>Рабочий объем (мл)</b>	1498
<b>Рабочий объем (л)</b>	1.5

## двигатель (продолжение)

Тип впуска	Естественный вдох
Компоновка цилиндров	L
Количество цилиндров	4
Клапанов на цилиндр	4
Газораспределительный механизм	DOHC
Максимальная мощность (л.с.)	107
Обороты максимальной мощности (об/мин)	6000
Обороты максимального крутящего момента (об/мин)	4200
Максимальная полезная мощность (кВт)	-
Октановое число	№ 92.
Система подачи топлива	Многоточечный электрический впрыск
Материал головки блока цилиндров	Алюминиевый сплав
Материал блока цилиндров	Алюминиевый сплав
Технологии, специфичные для двигателей	Двойной VVT-i система изменения фаз газораспределения

## Экран/Система

Bluetooth/Автомобильный телефон	-
CD/DVD-проигрыватель	• CD на одном диске

## Тело

Длина (мм)	4115
Ширина (мм)	1700
Высота (мм)	1495
Колесная база (мм)	2550
Передняя колея (мм)	1460
Задняя колея (мм)	1460
Дорожный просвет при полной загрузке (мм)	125
Тип открывания дверей	-

## Тело (продолжение)

Количество дверей	5
Количество мест	5
Объем топливного бака (л)	42
Объем багажника (л)	326
Коэффициент аэродинамического сопротивления (Cd)	-

## Коробка передач

Аббревиатура	4 передачи автоматический
Количество передач	4
Тип трансмиссии	Автоматическая коробка передач (AT)

## Рулевое управление шасси

Тип привода	Переднемоторный, переднеприводный (FF)
Тип передней подвески	Независимая подвеска McPherson
Тип задней подвески	Балка кручения, независимая подвеска
Тип усилителя руля	Электрический усилитель
Строение тела	Несущая

## Конфигурация сидений

Материал сидений	<ul style="list-style-type: none"><li>• Ткань</li></ul>
Регулировка основного сиденья	<ul style="list-style-type: none"><li>• Регулировка вперед и назад;</li><li>• регулировка спинки;</li><li>• регулировка высоты (2)</li></ul>
Метод регулировки совместного сиденья	<ul style="list-style-type: none"><li>• Регулировка вперед и назад;</li><li>• регулировка спинки</li></ul>
Электрорегулировка сиденья водителя и пассажира	-
Кнопки регулировки заднего сиденья переднего пассажира	-
Заднее сиденье складное	<ul style="list-style-type: none"><li>• Пропорциональное опускание</li></ul>
Передний/задний центральный подлокотник	-
Задний подстаканник	-

## Активная безопасность

## Активная безопасность (продолжение)

Антиблокировочная система (ABS)	•
Электронное распределение тормозных усилий (EBD/CBC)	•
Система экстренного торможения (EBA/BAS/BA)	•
Система контроля тяги (ASR/TCS/TRC)	-
Система курсовой устойчивости (ESC/ESP/DSC)	-
Система напоминания о ремне безопасности	•
Крепления ISOFIX для детских кресел	•
Система предупреждения о съезде с полосы (LDWS)	-
Система автономного экстренного торможения (АЕВ)	-
Система обнаружения усталости водителя	-

## Кондиционер/холодильник

Метод регулирования температуры в системе кондиционирования воздуха	• Ручной кондиционер
Независимая система климат-контроля для задних пассажиров	-
Вентиляционные отверстия на задних сиденьях	-
Контроль температурной зоны	-
Автомобильный очиститель воздуха	-
Салонный фильтр PM2.5	-

## Пассивная безопасность

Подушка безопасности водителя/пассажира	Мастер •/Заместитель •
---	------------------------

## Пассивная безопасность (продолжение)

<b>Передние/задние боковые подушки безопасности</b>	До •/после-
<b>Подушки безопасности для защиты головы спереди/сзади (шторки безопасности)</b>	-

## Колесный тормоз

<b>Тип передних тормозов</b>	Вентиляционный диск
<b>Тип задних тормозов</b>	Барабан
<b>Тип стояночного тормоза</b>	Ручной тормоз
<b>Размер передних шин</b>	185/60 R15
<b>Размер задних шин</b>	185/60 R15
<b>Размер запасного колеса</b>	Полный размер

## Аудио/Внутреннее освещение

<b>Количество говорящих</b>	• 4-5 рогов
-----------------------------	-------------

## Функции вождения

<b>Навигационный дисплей дорожной информации</b>	-
<b>Помощь в удержании полосы движения</b>	-
<b>Система помощи при движении по полосе</b>	-
<b>Спутниковая навигационная система</b>	-
<b>Помощь при парковке</b>	-

## Внешнее освещение

<b>Источник света ближнего света</b>	• Галоген
<b>Источник света дальнего света</b>	• Галоген
<b>Светодиодные дневные ходовые огни</b>	-
<b>Адаптивный дальний и ближний свет</b>	-
<b>Автоматические фары</b>	-
<b>Передние противотуманные фары</b>	•
<b>Регулируемые по высоте фары</b>	•

## Внешнее освещение (продолжение)

<b>Задержка выключения фар</b>	-
--------------------------------	---

## Внешние зеркала

<b>Функция внешнего зеркала</b>	• Электрическая регулировка
---------------------------------	-----------------------------

## Внешний вид/противоугонное

<b>Материал обода</b>	• Алюминиевый сплав
<b>Электронный иммобилайзер двигателя</b>	•
<b>Центральный замок в автомобиле</b>	•
<b>Тип ключа</b>	• Ключ дистанционного управления
<b>Система бесключевого запуска</b>	-

## Мансардное окно/стекло

<b>Передние/задние электрические стеклоподъемники</b>	До •/после •
<b>Функция защиты от заземления окон</b>	-
<b>Автомобильное зеркало для макияжа</b>	•
<b>Задний дворник</b>	•

## Цвет интерьера и экстерьера

<b>Цвет кузова</b>	Скайрим белый #FEFEFE Кристалл серебро #9BA8AB Коралловый красный #820305 Полярное сияние синий #2E8CBD Красочный зеленый #4A7B39 Вольфрамовый золотой серый #353F39 Ослепительный черный #030303
<b>Цвет салона</b>	Черный Синий #414544 #7B86BC Черный #414544 Черный Бежевый #414544 #F8E9D1

## Рулевое колесо/внутреннее зеркало

<b>Регулировка положения рулевого колеса</b>	• Ручная регулировка вверх и вниз
<b>Многофункциональное рулевое колесо</b>	-
<b>Подогрев рулевого колеса</b>	-

## Рулевое колесо/внутреннее зеркало (продолжение)

Память рулевого колеса	-
Полностью ЖК-панель приборов	-
Функция внутреннего зеркала заднего вида	• Ручная антибликовая

## Интеллектуальная конфигурация

Сервисы подключенного автомобиля	-
Обновления по воздуху (ОТА)	-

## Контроль вождения

Автоматическая парковка	-
-------------------------	---

## Приводное оборудование

Передний/задний парковочный радар	-
-----------------------------------	---

## Зарядка в автомобиле

Мультимедийный/зарядный порт	•USB;•AUX
------------------------------	-----------

---

"●" = Стандартное оборудование

"\_" = Недоступно

"○" = Опциональное оборудование.

Примечание: Это автомобили для китайского рынка.  
Гарантийное покрытие недоступно за пределами Китая.