

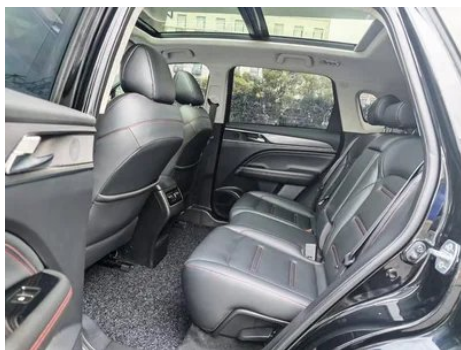
Отчет о Деталях Автомобиля

Trumpchi GS4 PLUS 2023 390T
Автоматическая версия галактики

Основная Информация

Марка	GAC Trumpchi
Пробег	25,000 km
Цвет	Черный
Первая регистрация	2024-03-01
Количество передач	1

Изображения Автомобиля





Состояние Автомобиля

1. Металлические кузовные элементы родные, окраска заводская.

Информация о Конфигурации

Информация о модели

Наименование модели	Chuanqi GS4 PLUS 2023 390T Автоматическая версия галактики
Дата выпуска	2023.04

Основные параметры

Класс автомобиля	Компактный внедорожник
Тип энергии	Бензин
Максимальная мощность (кВт)	185
Максимальный крутящий момент (Н·м)	390
Трансмиссия	6-ступенчатая автоматическая коробка передач с ручным режимом
Тип кузова	SUV
Двигатель	2,0 T 252 л.с. L4
Габариты (Д×Ш×В) (мм)	4710*1885*1726
Разгон 0-100 км/ч (с)	7.5
Максимальная скорость (км/ч)	200
Снаряженная масса (кг)	1639
Полная масса (кг)	2060
Расход топлива по циклу NEDC (л/100км)	7.7
Расход топлива по циклу WLTP (л/100км)	8.12

двигатель

Модель двигателя	4B20J1
Рабочий объем (мл)	1991

двигатель (продолжение)

Рабочий объем (л)	2.0
Тип впуска	Турбонаддув
Компоновка цилиндров	L
Количество цилиндров	4
Клапанов на цилиндр	4
Газораспределительный механизм	DOHC
Максимальная мощность (л.с.)	252
Обороты максимальной мощности (об/мин)	5250
Обороты максимального крутящего момента (об/мин)	1750-4000
Максимальная полезная мощность (кВт)	170
Октановое число	Номер 95
Система подачи топлива	Прямой впрыск
Материал головки блока цилиндров	Алюминиевый сплав
Материал блока цилиндров	Чугун
Компоновка двигателя	Горизонтальное
Технологии, специфичные для двигателей	DCVVT

Экран/Система

Центральный экран управления цветной	• Сенсорный ЖК-экран
Размер экрана информационно-развлекательной системы	• 10,1 дюйма
Bluetooth/ Автомобильный телефон	•
Интеграция смартфона/ Зеркалирование	• Поддержка CarPlay; • Поддержка CarLife; • Поддержка HUAWEI HiCar

Тело

Длина (мм)	4710
Ширина (мм)	1885

Тело (продолжение)

Высота (мм)	1726
Колесная база (мм)	2710
Передняя колея (мм)	1607
Задняя колея (мм)	1619
Тип открывания дверей	Открытая дверь
Количество дверей	5
Количество мест	5
Объем топливного бака (л)	55
Объем багажника (л)	670-1450
Коэффициент аэродинамического сопротивления (Cd)	-
Угол въезда (°)	19
Угол съезда (°)	23

Коробка передач

Аббревиатура	6-ступенчатая автоматическая коробка передач с ручным режимом
Количество передач	6
Тип трансмиссии	Автоматическая коробка передач с ручным режимом (AT)

Рулевое управление шасси

Тип привода	Переднемоторный, переднеприводный (FF)
Тип передней подвески	Независимая подвеска McPherson
Тип задней подвески	Множатная независимая подвеска
Тип усилителя руля	Электрический усилитель
Строение тела	Несущая

Конфигурация сидений

Материал сидений	• Имитация кожи
Регулировка основного сиденья	• Регулировка вперед и назад; • регулировка спинки; • регулировка высоты (2)
Метод регулировки совместного сиденья	• Регулировка вперед и назад; • регулировка спинки

Конфигурация сидений (продолжение)

Электрорегулировка сиденья водителя и пассажира	Главная •/Заместитель-
Кнопки регулировки заднего сиденья переднего пассажира	-
Регулировка сидений второго ряда	• Регулировка спинки
Заднее сиденье складное	• Пропорциональное опускание
Передний/задний центральный подлокотник	До •/после •
Задний подстаканник	•

Активная безопасность

Антиблокировочная система (ABS)	•
Электронное распределение тормозных усилий (EBD/CBC)	•
Система экстренного торможения (EBA/BAS/BA)	•
Система контроля тяги (ASR/TCS/TRC)	•
Система курсовой устойчивости (ESC/ESP/DSC)	•
Система контроля давления в шинах (TPMS)	• Отображение давления в шинах
Система напоминания о ремне безопасности	• Передний ряд
Крепления ISOFIX для детских кресел	•
Система предупреждения о съезде с полосы (LDWS)	•
Система автономного экстренного торможения (AEB)	•
Система обнаружения усталости водителя	-

Активная безопасность (продолжение)

Система предупреждения о лобовом столкновении (FCW)	•
---	---

Кондиционер/холодильник

Метод регулирования температуры в системе кондиционирования воздуха	• Автоматический кондиционер
Независимая система климат-контроля для задних пассажиров	-
Вентиляционные отверстия на задних сиденьях	•
Контроль температурной зоны	-
Автомобильный очиститель воздуха	•
Салонный фильтр PM2.5	•
Генератор отрицательных ионов	•

Пассивная безопасность

Подушка безопасности водителя/пассажира	Мастер •/Заместитель •
Передние/задние боковые подушки безопасности	До •/после-
Подушки безопасности для защиты головы спереди/сзади (шторки безопасности)	До •/после •

Колесный тормоз

Тип передних тормозов	Вентиляционный диск
Тип задних тормозов	Дисковый
Тип стояночного тормоза	Электронный стоячий автомобиль
Размер передних шин	235/50 R19
Размер задних шин	235/50 R19
Размер запасного колеса	Не полный размер

Аудио/Внутреннее освещение

Количество говорящих	• 6 рогов
----------------------	-----------

Функции вождения

Функции вождения (продолжение)

Навигационный дисплей дорожной информации	-
Помощь в удержании полосы движения	-
Система помощи при движении по полосе	•
Система круиз-контроля	• Адаптивный круиз на полной скорости
Спутниковая навигационная система	-
Уровень помощи при вождении	• L2
Центрирование полосы движения	•
Помощь при парковке	-

Внешнее освещение

Источник света ближнего света	• LED
Источник света дальнего света	• LED
Светодиодные дневные ходовые огни	•
Адаптивный дальний и ближний свет	•
Автоматические фары	•
Регулируемые по высоте фары	•
Задержка выключения фар	•
Особенности освещения	• Матричный тип

Внешние зеркала

Функция внешнего зеркала	• Электрическая регулировка; • электрический складной; • обогрев зеркал заднего вида; • автоматический складной замок автомобиля
--------------------------	--

Внешний вид/противоугонное

Материал обода	• Алюминиевый сплав
Электрический багажник	•
Электронный иммобилайзер двигателя	•

Внешний вид/противоугонное (продолжение)

Центральный замок в автомобиле	<ul style="list-style-type: none">•
Тип ключа	<ul style="list-style-type: none">• Ключ дистанционного управления
Система бесключевого запуска	<ul style="list-style-type: none">•
Функция бесключевого доступа	<ul style="list-style-type: none">• Водительское положение
Бесконтактное открывание багажника	<ul style="list-style-type: none">•
Электрическая память положения багажника	<ul style="list-style-type: none">•
Багажник на крышу	<ul style="list-style-type: none">•
Функция удаленного запуска	<ul style="list-style-type: none">•

Мансардное окно/стекло

Тип люка	<ul style="list-style-type: none">• Панорамный люк можно открыть
Передние/задние электрические стеклоподъемники	До •/после •
Функция подъема окна одним нажатием	<ul style="list-style-type: none">• Вся машина
Функция защиты от заземления окон	<ul style="list-style-type: none">•
Автомобильное зеркало для макияжа	<ul style="list-style-type: none">• Освещение главного водителя;• освещение второго пилота
Задний дворник	<ul style="list-style-type: none">•
Функция стеклоочистителя с датчиком дождя	<ul style="list-style-type: none">• Индуктивный тип дождя

Цвет интерьера и экстерьера

Цвет кузова	Слоновая кость: # FFFFF7; Элегантный черный: #000000; Наоуе Grey: #676A73
Цвет салона	Черный: #000000; Черный/ бархатный красный: #000000/# BE3232

Рулевое колесо/внутреннее зеркало

Материал рулевого колеса	<ul style="list-style-type: none">• Натуральная кожа
Регулировка положения рулевого колеса	<ul style="list-style-type: none">• Ручная регулировка вверх и вниз

Рулевое колесо/внутреннее зеркало (продолжение)

Многофункциональное рулевое колесо	•
Подогрев рулевого колеса	-
Память рулевого колеса	-
Экран дисплея маршрутного компьютера	• Цвет
Полностью ЖК-панель приборов	•
Размер ЖК-дисплея	• 12,3 дюйма
Функция внутреннего зеркала заднего вида	• Ручная антибликовая
Переключение передач	• Механическое переключение передач

Интеллектуальная конфигурация

Сервисы подключенного автомобиля	-
Обновления по воздуху (ОТА)	-

Контроль вождения

Переключатель режима движения	• Спорт; • экономичный; • стандарт/комфорт
Автоматическая парковка	•
Крутой спуск по склону	•
Помощь при трогании на подъеме	•

Приводное оборудование

Передний/задний парковочный радар	Передний/задний •
Система видеопомощи при вождении	• 360-градусное панорамное изображение
Прозрачный корпус/540-градусное изображение	•

Зарядка в автомобиле

Мультимедийный/зарядный порт	•USB
Количество портов USB/Type-C	• 2 в первом ряду/1 в заднем ряду

"●" = Стандартное оборудование

"▬" = Недоступно

"○" = Опциональное оборудование.

Примечание: Это автомобили для китайского рынка.
Гарантийное покрытие недоступно за пределами Китая.