

# Informe de Detalles del Vehículo

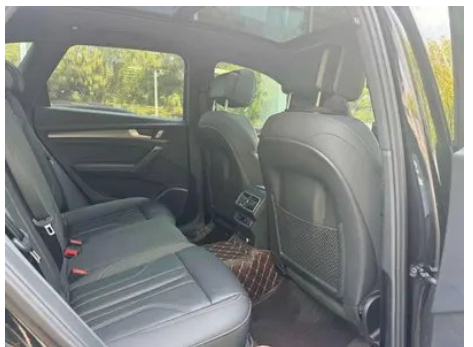
## Audi Q5L 2024 45TFSI Deluxe dinámico

### Información Básica

Marca	<b>Audi</b>
Kilometraje	<b>30,000 km</b>
Color	<b>Negro</b>
Primera matriculación	<b>2024-03-01</b>
Número de transferencias	<b>1</b>

### Imágenes del Vehículo







## Condición del Vehículo

1. Paneles metálicos de carrocería originales con pintura de fábrica.

## Información de Configuración

### Información del modelo

<b>Nombre del modelo</b>	Audi Q5L 2024 45 TFSI Deluxe dinámico
<b>Fecha de lanzamiento</b>	2023.10

### Parámetros básicos

<b>Categoría del vehículo</b>	SUV mediano
<b>Tipo de energía</b>	Gasolina
<b>Potencia máxima (kW)</b>	180
<b>Par máximo (N·m)</b>	370
<b>Transmisión</b>	Doble embrague húmedo de 7 velocidades
<b>Tipo de carrocería</b>	SUV
<b>Motor</b>	2.0T 245 caballos de fuerza L4
<b>Dimensiones (LxAxA) (mm)</b>	4770*1893*1667
<b>Aceleración 0-100 km/h (s)</b>	-
<b>Velocidad máxima (km/h)</b>	230
<b>Peso en vacío (kg)</b>	1875
<b>Peso máximo autorizado (kg)</b>	2355
<b>Consumo combinado WLTP (L/100 km)</b>	7.96

### motor

<b>Modelo de motor</b>	DTK
<b>Cilindrada (mL)</b>	1984
<b>Cilindrada (L)</b>	2.0
<b>Tipo de admisión</b>	Turbo
<b>Configuración de cilindros</b>	L

## motor (continuación)

<b>Número de cilindros</b>	4
<b>Válvulas por cilindro</b>	4
<b>Distribución</b>	DOHC
<b>Potencia máxima (CV)</b>	245
<b>Régimen de potencia máxima (rpm)</b>	5000-6000
<b>Régimen de par máximo (rpm)</b>	1600-4300
<b>Potencia neta máxima (kW)</b>	180
<b>Octanaje</b>	95.
<b>Sistema de alimentación</b>	Spray directo
<b>Material de culata</b>	Aleación de aluminio
<b>Material de bloque motor</b>	Hierro fundido
<b>Disposición del motor</b>	Vertical

## Pantalla/Sistema

<b>Pantalla a color de control central</b>	<ul style="list-style-type: none"><li>• Pantalla LCD táctil</li></ul>
<b>Tamaño de la pantalla de infoentretenimiento</b>	<ul style="list-style-type: none"><li>• 10.1 pulgadas</li></ul>
<b>Bluetooth/Teléfono integrado</b>	<ul style="list-style-type: none"><li>•</li></ul>
<b>Integración/Duplicación de smartphone</b>	<ul style="list-style-type: none"><li>• Compatibilidad con Apple CarPlay</li></ul>
<b>Sistema de control de reconocimiento de voz</b>	<ul style="list-style-type: none"><li>• Sistema multimedia;</li><li>• Navegación;</li><li>• Teléfono</li></ul>
<b>Reconocimiento de voz de activación por región</b>	<ul style="list-style-type: none"><li>• Zona única</li></ul>
<b>Sistema inteligente a bordo del vehículo</b>	<ul style="list-style-type: none"><li>• Audi Connect</li></ul>
<b>Respuesta de vibración de la pantalla táctil</b>	<ul style="list-style-type: none"><li>•</li></ul>
<b>Tienda de aplicaciones</b>	<ul style="list-style-type: none"><li>•</li></ul>

## Cuerpo

<b>Longitud (mm)</b>	4770
<b>Anchura (mm)</b>	1893
<b>Altura (mm)</b>	1667
<b>Distancia entre ejes (mm)</b>	2907

## Cuerpo (continuación)

<b>Vía delantera (mm)</b>	1616
<b>Vía trasera (mm)</b>	1610
<b>Altura libre con carga (mm)</b>	166
<b>Tipo de apertura de puertas</b>	Puerta batiente
<b>Número de puertas</b>	5
<b>Número de plazas</b>	5
<b>Capacidad del depósito (L)</b>	73
<b>Volumen del tronco (L)</b>	550
<b>Coefficiente aerodinámico (Cx)</b>	-
<b>Ángulo de ataque (°)</b>	21
<b>Ángulo de salida (°)</b>	23
<b>Radio de giro mínimo (m)</b>	5.9

## Caja de cambios

<b>Abreviatura</b>	Doble embrague húmedo de 7 velocidades
<b>Número de marchas</b>	7
<b>Tipo de transmisión</b>	Transmisión de doble embrague húmedo (DCT)

## Dirección del chasis

<b>Tipo de tracción</b>	Motor delantero, tracción total (F-AWD)
<b>Tracción en las cuatro ruedas</b>	Tracción a las cuatro ruedas oportuna
<b>Estructura diferencial central</b>	Embrague multidisco
<b>Tipo de suspensión delantera</b>	Suspensión independiente de cinco brazos
<b>Tipo de suspensión trasera</b>	Suspensión independiente de cinco brazos
<b>Tipo de dirección asistida</b>	Asistencia eléctrica
<b>Estructura corporal</b>	Tipo de carga

## Configuración del asiento

<b>Material de los asientos</b>	• Imitación de cuero
---------------------------------	----------------------

## Configuración del asiento (continuación)

<b>Ajuste del asiento principal</b>	<ul style="list-style-type: none"><li>• Ajuste hacia adelante y hacia atrás;</li><li>• Ajuste del respaldo;</li><li>• Ajuste de altura (4 en dirección);</li><li>• Ajuste del retalón de la pierna;</li><li>• Soporte de cintura (4 en dirección)</li></ul>
<b>Método de ajuste del coasiento</b>	<ul style="list-style-type: none"><li>• Ajuste hacia adelante y hacia atrás;</li><li>• Ajuste del respaldo;</li><li>• Ajuste de altura (4 en dirección);</li><li>• Ajuste del retalón de la pierna;</li><li>• Soporte de cintura (4 en dirección)</li></ul>
<b>Ajuste eléctrico del asiento del conductor y del pasajero.</b>	Principal •/Vice •
<b>Funciones del asiento delantero</b>	<ul style="list-style-type: none"><li>• Calefacción</li></ul>
<b>Función de memoria del asiento eléctrico</b>	<ul style="list-style-type: none"><li>• Posición de conducción</li></ul>
<b>Botones ajustables en la parte trasera del asiento del pasajero delantero</b>	-
<b>Asiento trasero plegable</b>	<ul style="list-style-type: none"><li>• Proporción hacia abajo</li></ul>
<b>Apoyabrazos central delantero/trasero</b>	Antes •/después •
<b>Portavasos trasero</b>	<ul style="list-style-type: none"><li>•</li></ul>
<b>Funciones del asiento de la segunda fila</b>	<input type="radio"/> Calentamiento (USD 471)
<b>Asientos de estilo deportivo</b>	<ul style="list-style-type: none"><li>•</li></ul>
<b>Portavasos calentado/enfriado</b>	<input type="radio"/> Calentamiento (USD 235)

## Seguridad activa

<b>Sistema antibloqueo de frenos (ABS)</b>	<ul style="list-style-type: none"><li>•</li></ul>
<b>Distribución electrónica de frenado (EBD/CBC)</b>	<ul style="list-style-type: none"><li>•</li></ul>
<b>Sistema de asistencia a la frenada (EBA/BAS/BA)</b>	<ul style="list-style-type: none"><li>•</li></ul>
<b>Sistema de control de tracción (ASR/TCS/TRC)</b>	<ul style="list-style-type: none"><li>•</li></ul>
<b>Control electrónico de estabilidad (ESC/ESP/DSC)</b>	<ul style="list-style-type: none"><li>•</li></ul>

## Seguridad activa (continuación)

<b>Sistema de monitorización de presión de neumáticos (TPMS)</b>	• Alarma de presión de neumáticos
<b>Recordatorio de cinturón de seguridad</b>	• Primera fila
<b>Anclajes ISOFIX para sillas infantiles</b>	•
<b>Sistema de aviso de cambio involuntario de carril (LDWS)</b>	•
<b>Frenado autónomo de emergencia (AEB)</b>	•
<b>Detector de fatiga del conductor</b>	-
<b>Alerta de colisión frontal (FCW)</b>	•
<b>Alerta de colisión trasera</b>	○(USD 176)
<b>Sistema de llamada de emergencia (eCall)</b>	•
<b>Aviso de apertura de puerta (DOW)</b>	○

## Aire acondicionado/refrigerador

<b>Método de control de temperatura del aire acondicionado</b>	• Aire acondicionado automático
<b>Climatización independiente trasera</b>	•
<b>Ventilaciones de aire del asiento trasero</b>	•
<b>Control de zona de temperatura</b>	•
<b>Purificador de aire para coche</b>	-
<b>Filtro PM2.5 para el habitáculo</b>	-

## Seguridad pasiva

<b>Bolsa de aire del conductor y del pasajero</b>	Principal •/Vice •
<b>Airbags laterales delanteros y traseros</b>	Airbags laterales delanteros •/ traseros ○ traseros (USD 235)

## Seguridad pasiva (continuación)

<b>Airbags de cabeza delanteros y traseros (airbags de cortina)</b>	Antes •/después •
---	-------------------

## Freno de rueda

<b>Tipo de frenos delanteros</b>	Tipo de disco de ventilación
<b>Tipo de frenos traseros</b>	Tipo de disco de ventilación
<b>Tipo de freno de estacionamiento</b>	Estacionado electrónico
<b>Tamaño de neumáticos delanteros</b>	255/45 R20
<b>Tamaño de neumáticos traseros</b>	255/45 R20
<b>Tamaño de la rueda de repuesto</b>	Ninguno

## Audio/Iluminación interior

<b>Marca del altavoz</b>	•Bang & Olufsen
<b>Número de hablantes</b>	• 19 altavoces
<b>Iluminación ambiental interior</b>	• 30 colores
<b>Luz de lectura táctil</b>	•

## Funciones de conducción

<b>Pantalla de información de tráfico de navegación</b>	•
<b>Asistente de carril</b>	○(USD 1,029)
<b>Sistema de asistencia para mantenerse en el carril</b>	○(USD 647)
<b>Sistema de control de crucero</b>	• Control de crucero; ○ Crucero adaptativo (USD 2,382)
<b>Sistema de navegación por satélite</b>	•
<b>Nivel de asistencia a la conducción</b>	○L2
<b>Alerta de tráfico cruzado trasero</b>	○(USD 176)
<b>Centrado de carril</b>	○
<b>Asistencia de estacionamiento</b>	•

## Iluminación exterior

<b>Fuente de luz de cruce</b>	•LED
-------------------------------	------

## Iluminación exterior (continuación)

<b>Fuente de luz de carretera</b>	•LED
<b>Luces diurnas LED</b>	•
<b>Luces altas y bajas adaptativas</b>	○(USD 294)
<b>Faros automáticos</b>	•
<b>Faros delanteros regulables en altura</b>	•
<b>Retardo de apagado de los faros</b>	•
<b>Características de iluminación</b>	○ Tipo de matriz (USD 1,176)
<b>Encender las luces delanteras</b>	○
<b>Modo lluvia y niebla de los faros</b>	•
<b>Dispositivo de limpieza de faros</b>	○

## Espejos exteriores

<b>Función del espejo exterior</b>	• Ajuste eléctrico; • Plegable eléctrico; • Memoria del espejo retrovisor; • Calefacción del espejo retrovisor; • Voltar automáticamente hacia abajo; • Bloquear el automóvil y plegar automáticamente; • Automático antideslumbrante
------------------------------------	---

## Apariencia/antirrobo

<b>Material de la llanta</b>	• Aleación de aluminio
<b>Baúl eléctrico</b>	•
<b>inmovilizador electrónico del motor</b>	•
<b>Sistema de cierre centralizado en el coche</b>	•
<b>Tipo de clave</b>	• Llave de control remoto
<b>Sistema de arranque sin llave</b>	•
<b>Función de entrada sin llave</b>	• Vehículo completo
<b>Kit de apariencia</b>	• Estilo deportivo
<b>Maletero manos libres</b>	•

## Apariencia/antirrobo (continuación)

<b>Memoria de posición del maletero eléctrico</b>	<ul style="list-style-type: none"><li>•</li></ul>
<b>Baca de techo</b>	<ul style="list-style-type: none"><li>•</li></ul>
<b>Función de arranque remoto</b>	<ul style="list-style-type: none"><li>•</li></ul>
<b>Rejilla cerrada activa</b>	<ul style="list-style-type: none"><li>•</li></ul>
<b>Pedales laterales</b>	<input type="radio"/> Fijo (USD 515)

## Tragaluz/Vidrio

<b>Tipo de techo solar</b>	<ul style="list-style-type: none"><li>• Se puede abrir el techo corredizo panorámico</li></ul>
<b>Elevallas eléctricas delanteros y traseros</b>	Antes •/después •
<b>Función de elevación de ventana con un solo toque</b>	<ul style="list-style-type: none"><li>• Vehículo completo</li></ul>
<b>Función anti-pinzamiento de ventana</b>	<ul style="list-style-type: none"><li>•</li></ul>
<b>Espejo de maquillaje para coche</b>	<ul style="list-style-type: none"><li>• Iluminación del conductor principal;</li><li>• Iluminación del copiloto</li></ul>
<b>Limpiaparabrisas trasero</b>	<ul style="list-style-type: none"><li>•</li></ul>
<b>Función de limpiaparabrisas con sensor de lluvia</b>	<ul style="list-style-type: none"><li>• Tipo de inducción de lluvia</li></ul>
<b>Parasoles para ventanas laterales traseras</b>	<input type="radio"/> Manual (USD 515)

## Color interior y exterior

<b>Color exterior</b>	Negro legendario #101010 Nube del cielo gris #646464 Akona Blanco #FFFFFF Nado gris #A3A9B5 Ibis blanco #F7F6F1 Ritmo azul #143250 Marrón Sohu #50463C Blanco Tanggula #E9E9E9 Azul interestelar #053250
<b>Color interior</b>	Negro: #000000; Negro/Rojo Alaska: #000000/#821E22; Negro/Marrón Okapi: #000000/#966446; Negro/Gris Roca: #000000/#BCBCBC

## Volante/espejo interior

<b>Material del volante</b>	<ul style="list-style-type: none"><li>• Cuero genuino</li></ul>
<b>Ajuste de la posición del volante</b>	<ul style="list-style-type: none"><li>• Ajuste manual hacia arriba y hacia abajo</li></ul>
<b>Volante multifunción</b>	<ul style="list-style-type: none"><li>•</li></ul>

## Volante/espejo interior (continuación)

<b>Volante calefactado</b>	○(USD 147)
<b>Memoria del volante</b>	-
<b>Pantalla de visualización de la computadora de viaje</b>	• Color
<b>Panel de instrumentos LCD completo</b>	•
<b>Tamaño del instrumento LCD</b>	• 12,3 pulgadas
<b>Función del espejo retrovisor interior</b>	• Antideslumbrante automático
<b>Cambio de marchas</b>	• Cambio de manillar electrónico
<b>Pantalla digital de visualización frontal HUD</b>	○(USD 2,632)
<b>Dispositivo ETC</b>	○(USD 74)
<b>Levas de cambio en el volante</b>	•

## Configuración inteligente

<b>Servicios de coche conectado</b>	•
<b>Actualizaciones OTA</b>	-
<b>Red 4G/5G</b>	•4G;○5G
<b>Función remota de la aplicación móvil</b>	• Control de puertas; • Arranque del vehículo; • Control del climatizador; • Comprobación del estado del vehículo/diagnóstico
<b>puntos de acceso wifi</b>	•
<b>Comunicaciones V2X</b>	○(USD 353)

## Control de conducción

<b>Interruptor de modo de conducción</b>	• Deportes; • Económico; • Estándar/cómodo; • todoterreno; • Personalizado/personalizado
<b>Estacionamiento automático</b>	•
<b>Descenso por pendiente pronunciada</b>	•
<b>Asistencia de arranque en pendiente</b>	•
<b>Tecnología de arranque y parada del motor</b>	•

## Hardware de conducción

## Hardware de conducción (continuación)

<b>Radar de estacionamiento delantero/trasero</b>	Antes •/después •
<b>Sistema de cámaras de asistencia a la conducción</b>	• Imagen panorámica de 360 grados
<b>Cámara de percepción frontal</b>	• Monocular
<b>Número de cámaras</b>	• 5

## Carga en el coche

<b>Puerto multimedia/de carga</b>	•USB;•Type-C
<b>Número de puertos USB/ Tipo-C</b>	• 2 en la primera fila/2 en la última fila
<b>Toma de corriente de 12 V del maletero</b>	•

---

"●" = Equipamiento de serie

"-" = No disponible

"○" = Equipamiento opcional.

Nota: Estos son vehículos del mercado chino. La cobertura de garantía no está disponible fuera de China.