

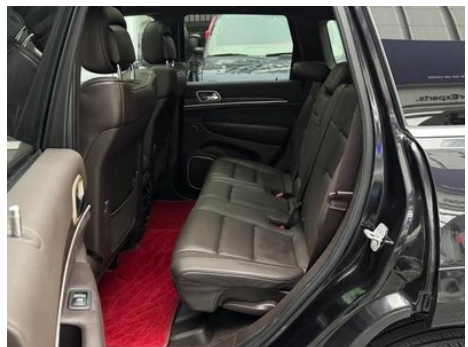
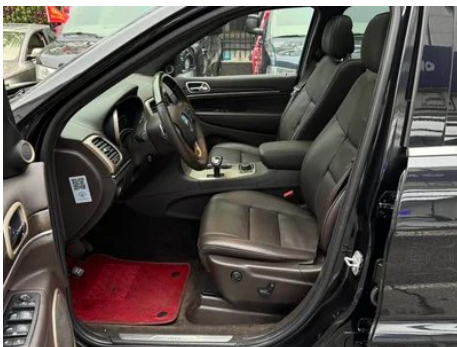
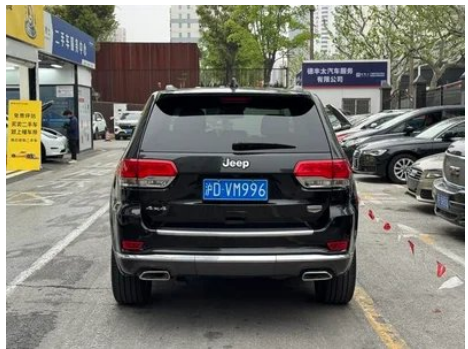
Rapport de Détail du Véhicule

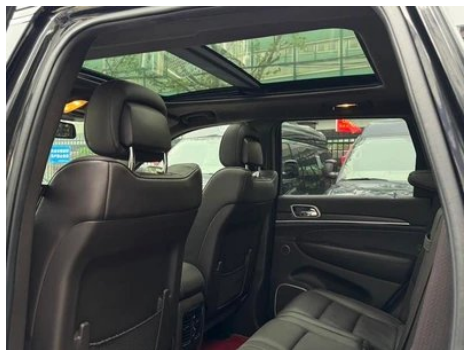
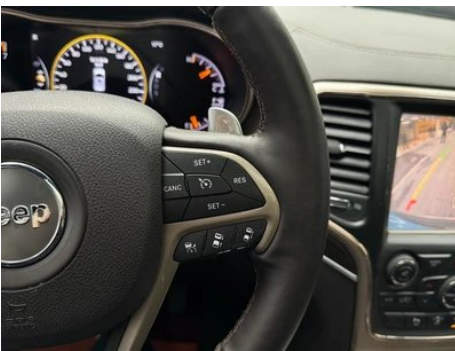
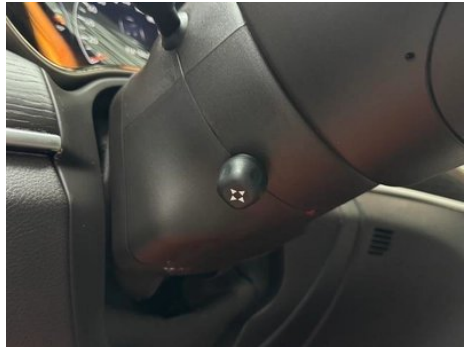
Grand Cherokee (Imported) 2014 3.0L Version
phare de Zunyue

Informations de Base

Marque	Jeep
Kilométrage	150,000 km
Couleur	Noir
Première immatriculation	2015-10-01
Nombre de transferts	0

Images du Véhicule





État du Véhicule

1. Aile arrière gauche, Réparation de carrosserie. 2. Modifié.

Informations de Configuration

Informations sur le modèle

Nom du modèle

Grand Cherokee (Imported) 2014
3.0L Version phare de Zunyue

Informations sur le modèle (suite)

Date de lancement	2014.04
--------------------------	---------

Paramètres de base

Catégorie du véhicule	SUV de taille et taille
Type d'énergie	Essence
Puissance maximale (kW)	172
Couple maximal (N·m)	285
Transmission	8 bras auto-intégré
Type de carrosserie	SUV
Moteur	3.0L 234 chevaux V6
Dimensions (L×I×H) (mm)	4875*1943*1792
Accélération 0-100 km/h (s)	10.1
Vitesse maximale (km/h)	-
Poids à vide (kg)	2235
Poids total autorisé en charge (kg)	-
Consommation mixte NEDC (L/100 km)	10.3

moteur

Référence moteur	-
Cylindrée (mL)	2985
Cylindrée (L)	3.0
Type d'admission	Inspirez naturellement
Configuration des cylindres	V
Nombre de cylindres	6
Soupapes par cylindre	4
Taux de compression	10.2
Distribution	DOHC
Puissance maximale (ch)	234
Régime de puissance maxi (tr/min)	6350
Régime de couple maxi (tr/min)	4400
Puissance nette maximale (kW)	-
Indice d'octane	Numéro 92

moteur (suite)

Système d'alimentation	Éjection électrique multipoint
Matériau de culasse	Alliage d'aluminium
Matériau de bloc-moteur	Alliage d'aluminium

Écran/Système

Écran couleur de contrôle central	<ul style="list-style-type: none">•
Bluetooth/Téléphone embarqué	<ul style="list-style-type: none">•
Lecteur CD/DVD embarqué	<ul style="list-style-type: none">• CD à disque unique

Corps

Longueur (mm)	4875
Largeur (mm)	1943
Hauteur (mm)	1792
Empattement (mm)	2915
Voie avant (mm)	1628
Voie arrière (mm)	1634
Garde au sol en charge (mm)	220
Type d'ouverture des portes	-
Nombre de portes	5
Nombre de places	5
Capacité du réservoir (L)	94
Volume du coffre (L)	-
Coefficient de traînée (Cx)	-

Boîte de vitesse

Abréviation	8 bras auto-intégré
Nombre de rapports	8
Type de transmission	Transmission automatique avec mode manuel (AT)

Quatre roues motrices/tout-terrain

Fonction de blocage du différentiel central	<ul style="list-style-type: none">•
--	---

Direction du châssis

Type de transmission	Moteur avant, transmission intégrale (F-AWD)
-----------------------------	--

Direction du châssis (suite)

Quatre roues motrices	Quad Drive
Structure différentielle centrale	Embrayage multi-feuilles
Type de suspension avant	Suspension indépendante à double bras
Type de suspension arrière	Suspension indépendante multi-bras
Type de direction assistée	Aide hydraulique électronique
Structure du corps	Chargé

Configuration des sièges

Matériau des sièges	• Ceau véritable
Réglage du siège principal	• Ajustement avant et arrière; • Ajustement du dossier; • Ajustement haut et bas (2 direction); • Ajustement haut et bas (4 direction)
Méthode de réglage du siège arrière	• Ajustement avant et arrière; • Réglage du dossier
Réglage électrique du siège conducteur et du siège passager	Principal •/Vice •
Fonctions des sièges avant	• Chauffage; • Ventilation
Fonction mémoire du siège électrique	•
Boutons de réglage arrière du siège passager avant	-
Réglage du siège de la deuxième rangée	• Réglage du dossier
Banquette arrière rabattable	• La proportion est abaissée
Accoudoir central avant/arrière	• Avant/arrière •
Porte-gobelet arrière	•
Fonctions des sièges de la deuxième rangée	• Chauffage

Sécurité active

Système antiblocage des roues (ABS)	•
Répartiteur électronique de freinage (EBD/CBC)	•

Sécurité active (suite)

Système d'assistance au freinage (EBA/BAS/BA)	•
Système antipatinage (ASR/TCS/TRC)	•
Contrôle électronique de stabilité (ESC/ESP/DSC)	•
Système de surveillance de la pression des pneus (TPMS)	•
Avertisseur de ceinture de sécurité	•
Fixations ISOFIX pour siège enfant	•
Système d'avertissement de franchissement de ligne (LDWS)	-
Système de freinage d'urgence autonome (AEB)	-
Détection de fatigue du conducteur	-

Climatisation/réfrigérateur

Méthode de contrôle de la température de la climatisation	• Climatisation automatique
Climatisation indépendante arrière	-
Bouches d'aération des sièges arrière	•
Contrôle de zone de température	•
Purificateur d'air pour voiture	-
Filtre PM2.5 d'habitacle	-

Sécurité passive

Airbag conducteur/passager	Principal •/Vice •
Airbags latéraux avant/arrière	Avant •/arrière-
Airbags de tête avant/arrière (airbags rideaux)	• Avant/arrière •
Airbag genoux	• Airbags au genou de conduite principale

Frein de roue

Type de freins avant	Ventilation à disque
Type de freins arrière	Ventilation à disque
Type de frein de stationnement	Frein
Dimensions des pneus avant	265/50 R20
Dimensions des pneus arrière	-
Dimensions de la roue de secours	Non pleine taille

Audio/Éclairage intérieur

Nom de marque du haut-parleur	<ul style="list-style-type: none">• Harman/Kardon Hamankaton
Nombre de locuteurs	<ul style="list-style-type: none">• ≥ 12 haut-parleurs

Fonctions de conduite

Affichage des informations de trafic de navigation	-
Assistance de voie	-
Système d'assistance au maintien de la voie	-
Système de régulateur de vitesse	<ul style="list-style-type: none">• Croisière à vitesse fixe;• croisière adaptative
Système de navigation par satellite	<ul style="list-style-type: none">•
Assistance au stationnement	-

Éclairage extérieur

Source de lumière de croisement	<ul style="list-style-type: none">• Xénon
Source lumineuse de feux de route	<ul style="list-style-type: none">• Xénon
Feux de jour à LED	<ul style="list-style-type: none">•
Feux de route et de croisement adaptatifs	-
Phares automatiques	<ul style="list-style-type: none">•
Feux de brouillard avant	<ul style="list-style-type: none">•
Phares réglables en hauteur	<ul style="list-style-type: none">•
Délai d'extinction des phares	-

Éclairage extérieur (suite)

Allumer les phares	<ul style="list-style-type: none">•
Dispositif de nettoyage des phares	<ul style="list-style-type: none">•

Rétroviseurs extérieurs

Fonction rétroviseur extérieur	<ul style="list-style-type: none">• Réglage électrique;• pliage électrique;• mémoire du rétroviseur;• chauffage du rétroviseur;• anti-éblouissement automatique
---------------------------------------	---

Apparence/antivol

Matériau de la jante	<ul style="list-style-type: none">• Alliage d'aluminium
Coffre électrique	<ul style="list-style-type: none">•
Antidémarrage électronique du moteur	<ul style="list-style-type: none">•
Système de verrouillage centralisé dans la voiture	<ul style="list-style-type: none">•
Type de clé	<ul style="list-style-type: none">• Clé de télécommande
Système de démarrage sans clé	<ul style="list-style-type: none">•
Fonction d'entrée sans clé	<ul style="list-style-type: none">•
Kit d'apparence	<ul style="list-style-type: none">• Style sportif
Galerie de toit	<ul style="list-style-type: none">•

Puits de lumière/Verre

Type de toit ouvrant	<ul style="list-style-type: none">• Toit ouvrant panoramique
Vitres électriques avant/arrière	<ul style="list-style-type: none">• Avant/arrière•
Fonction anti-pincement de fenêtre	<ul style="list-style-type: none">•
Miroir de maquillage pour voiture	<ul style="list-style-type: none">•
Essuie-glace arrière	<ul style="list-style-type: none">•
Fonction d'essuie-glace avec capteur de pluie	<ul style="list-style-type: none">•
Vitre de confidentialité arrière	<ul style="list-style-type: none">•

Couleur intérieure et extérieure

Couleur intérieure et extérieure (suite)

Couleur extérieure	Crystal noir: #232323; ocre rouge: # 5A050C; Haobai: # F9FDFF; cristal gris clair: # ABABAB; corail rouge: # 6D161B; pin clair: # E6DCA9; acier moulé, Gris noir, #676767
Couleur intérieure	Marron, #A0583C, Noir: #000000

Volant/rétroviseur intérieur

Matériau du volant	• Cortex
Réglage de la position du volant	• Réglage électrique de haut en bas
Volant multifonction	•
Volant chauffant	•
Mémoire du volant	•
Écran d'affichage de l'ordinateur de bord	•
Tableau de bord LCD complet	-
Fonction rétroviseur intérieur	• Antiéblouissement automatique
Palettes de changement de vitesse au volant	•

Configuration intelligente

Services de voiture connectée	-
Mises à jour OTA	-

Contrôle de la conduite

Stationnement automatique	-
Descente en pente raide	•
Aide au démarrage en côte	•
Fonction de suspension variable	• Ajustement de hauteur de suspension
Suspension pneumatique	•

Matériel de conduite

Radar de stationnement avant/arrière	• Avant/arrière •
Système de caméras d'aide à la conduite	• Image inversée

Recharge en voiture

Recharge en voiture (suite)

Port multimédia/de chargement

•USB;•AUX;•SD

"●" = Équipement de série

"_" = Non disponible

"○" = Équipement en option.

Remarque : Il s'agit de véhicules du marché chinois. La couverture de garantie n'est pas disponible en dehors de la Chine.